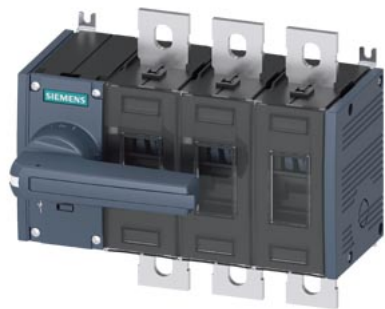


выключатель-разъединитель 250А, типоразм. 3 3-пол. фронтальный привод, левый комплектное устройство с прямым приводом серого цвета плоский контакт



версия

торговая марка изделия	SETRON
наименование изделия	Выключатель нагрузки-разъединитель 3KD
исполнение изделия	Переключатель
исполнение индикатора для индикации коммутационного положения "ручной режим"	ТЕСТ ВКЛЮЧЕНИЯ-ВЫКЛЮЧЕНИЯ
конструкция исполнительного механизма	Длинная поворотная ручка
исполнение коммутационного привода	Передний привод
исполнение коммутационного привода электропривод	Нет

Общие технические данные

число полюсов	3
тип устройства	жесткий монтаж
типоразмер выключателя-разъединителя	3
механический срок службы (коммутационных циклов) типичный	15 000
коммутационная износостойкость	
• при AC-23 А при 690 В	1 000
• при DC-23 А при 440 В	1 000
значение I2t	
• при замкнутом переключателе при 1000 В при комбинации выключатель + предохранитель gG/aM SITOR макс.	239 650 A²·s
• предохранителя при 500 В макс. допустимо	780 005 A²·s
• предохранителя gG при 690 В макс. допустимо	525 005 A²·s
• предохранителя gG/aM SITOR при 1000 В макс. допустимо	260 000 A²·s
• автоматического выключателя в литом корпусе при 415 В макс. допустимо	4 750 000 A²·s
положение коммутационного привода	На левом конце
перенапряжение, в процентах относительно рабочего напряжения при переменном токе при 400, 500, 690 В при 50/60 Гц	10 %
категория перенапряжения	IV
степень загрязнения	3

напряжение

рабочее напряжение при расположении токопроводящих дорожек в ряд	
• при степени загрязнения 2 при постоянном токе расчетное значение	440 В/3
• при степени загрязнения 3 при постоянном токе расчетное значение	440 В/3
напряжение развязки	
• расчетное значение	1 000 V
выдерживаемое импульсное напряжение расчетное	12 kV

значение	
класс защиты	
степень защиты IP	IP00
степень защиты IP	
<ul style="list-style-type: none"> • при замкнутом переключателе с накладкой или крышкой кабельного наконечника 	IP20
<ul style="list-style-type: none"> • с лицевой стороны 	IP00
рассеивание	
мощность потерь [Вт]	
<ul style="list-style-type: none"> • при расчетном обычном тепловом токе на каждый полюс 	6 W
<ul style="list-style-type: none"> • при расчетном обычном тепловом токе на каждое устройство 	18 W
<ul style="list-style-type: none"> • при расчетном значении тока при переменном токе в теплом рабочем состоянии на каждый полюс 	6 W
Главная цепь	
рабочая мощность	
<ul style="list-style-type: none"> • при AC-23 A при 500 В расчетное значение 	160 kW
рабочий ток расчетное значение	250 A
Вспомогательный контур	
число подключенных размыкающих контактов для вспомогательных контактов	0
число подключенных замыкающих контактов для вспомогательных контактов	0
число подключенных переключающих контактов для вспомогательных контактов	0
число переключающих контактов для вспомогательных контактов	0
число размыкающих контактов для вспомогательных контактов	6
число замыкающих контактов для вспомогательных контактов	6
пригодность	
пригодность к использованию	
<ul style="list-style-type: none"> • главный выключатель 	Да
<ul style="list-style-type: none"> • выключатель-разъединитель 	Да
<ul style="list-style-type: none"> • аварийный выключатель 	Нет
<ul style="list-style-type: none"> • защитный выключатель 	Да
<ul style="list-style-type: none"> • ремонтный выключатель 	Да
Подробнее	
компонент изделия	
<ul style="list-style-type: none"> • сигнализатор срабатывания 	Нет
<ul style="list-style-type: none"> • расцепитель напряжения 	Нет
<ul style="list-style-type: none"> • расцепитель мин. напряжения 	Нет
<ul style="list-style-type: none"> • расцепитель мин. напряжения с опережающим контактом 	Нет
дополнение изделия вспомогательный выключатель	Да
дополнение изделия опциональный	
<ul style="list-style-type: none"> • электропривод 	Нет
<ul style="list-style-type: none"> • расцепитель напряжения 	Нет
короткое замыкание	
кратковременно выдерживаемый ток (I _{cw}) при AC 1000 В/DC 440 В длительностью не более 1 с расчетное значение	13 kA
включающая способность при коротком замыкании (I _{cm}) для выключателя-разъединителя	
<ul style="list-style-type: none"> • при AC 1000 В без плавкой вставки расчетное значение мин. 	36 kA
<ul style="list-style-type: none"> • при DC 440 В без плавкой вставки расчетное значение мин. 	36 kA
<ul style="list-style-type: none"> • без плавкой вставки расчетное значение мин. 	36 kA
условный ток короткого замыкания при защите предохранителем со стороны сети	
<ul style="list-style-type: none"> • при 415 В с помощью компактного автоматического выключателя в литом корпусе 	65 kA

расчетное значение	
• при 500 В с помощью предохранителя gG	100 kA
расчетное значение	
• при 690 В с помощью предохранителя gG	100 kA
расчетное значение	

СВЯЗИ

вид подключаемых сечений проводов для алюминиевого провода	
• многопроводной с кабельным наконечником	1x (25 ... 240 мм²), 2x (25 ... 120 мм²)
вид подключаемых сечений проводов	
• при комбинации "алюминиевый провод + выключатель"	250 A/240 мм²
• для медного шинопровода	1x (30x10 мм²)
вид подключаемых сечений проводов для медного провода	
• многопроводной с кабельным наконечником согласно DIN 46234	1 x (6–240 мм²), 2 x (6–150 мм²)
• многопроводной с кабельным наконечником согласно DIN 46235	1 x (16–185 мм²), 2 x (16–150 мм²)
исполнение разъема питания для главной цепи	плоское соединение

Механическая конструкция

высота	164 mm
ширина	190 mm
глубина	130,5 mm
вид креплений	винтовое крепление
вид креплений	
• фронтальный монтаж с креплением в 4 отверстия	Нет
• фронтальный монтаж с центральным креплением	Нет
• шинный монтаж	Нет
монтажное положение	любой
масса нетто	2 980 g

условия окружающей среды

окружающая температура при эксплуатации	
• мин.	-25 °C
• макс.	70 °C
окружающая температура при хранении	
• мин.	-50 °C
• макс.	80 °C

Сертификаты

справочный идентификатор согласно МЭК 81346- 2:2009	Q
--	---

General Product Approval

Declaration of Conformity



[Confirmation](#)



[Miscellaneous](#)



Declaration of Conformity

Marine / Shipping

other

Environment



[Confirmation](#)

[Miscellaneous](#)

[Environmental Con-
firmations](#)

Дополнительная информация

Информация об упаковке

[Информация об упаковке](#)

[Information- and Downloadcenter \(Catalogs, Brochures,...\)](#)

<http://www.siemens.com/lowvoltage/catalogs>

Industry Mall (Online ordering system)

<https://mall.industry.siemens.com/mall/ru/ru/Catalog/product?mlfb=3KD3832-0PE10-0>

Service&Support (Manuals, Certificates, Characteristics, FAQs,...)

<https://support.industry.siemens.com/cs/ww/ru/ps/3KD3832-0PE10-0>

Image database (product images, 2D dimension drawings, 3D models, device circuit diagrams, ...)

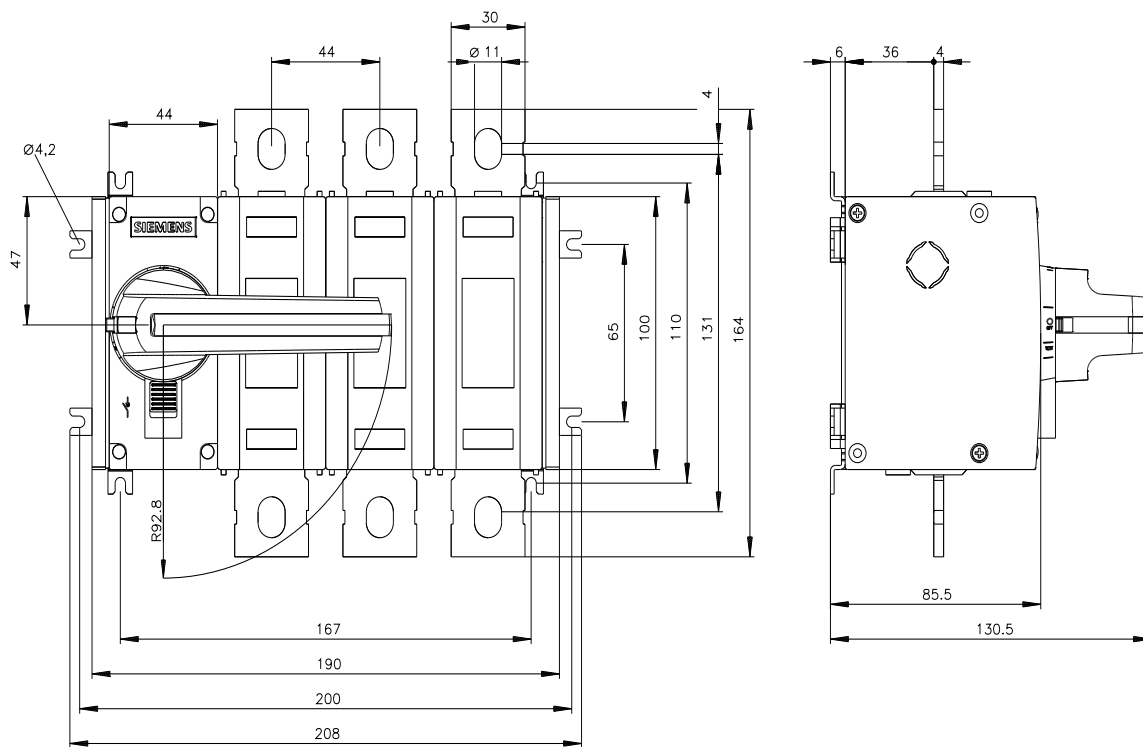
http://www.automation.siemens.com/bilddb/cax_en.aspx?mlfb=3KD3832-0PE10-0

CAX-Online-Generator

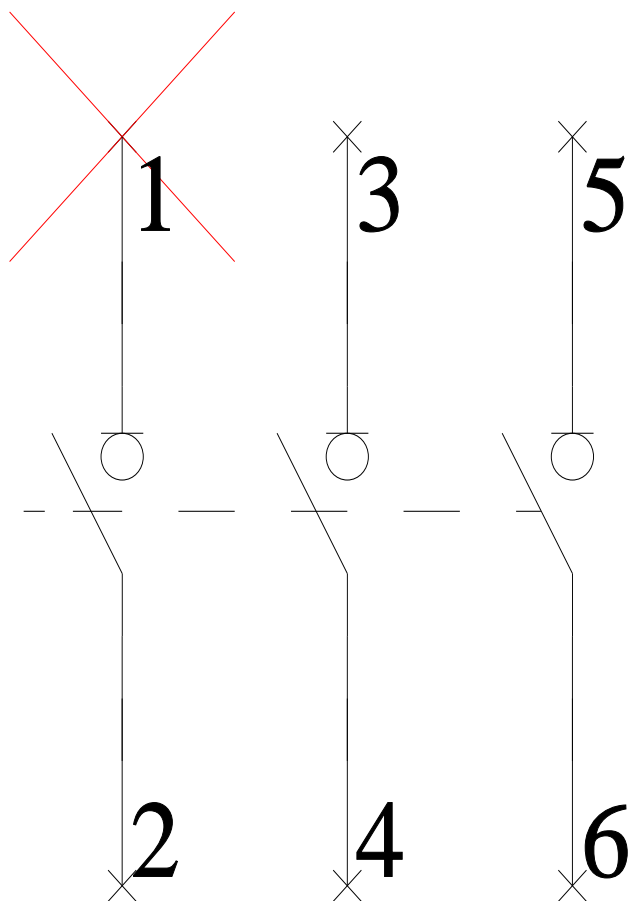
<http://www.siemens.com/cax>

Tender specifications

<http://www.siemens.com/specifications>



-Q



-CR

