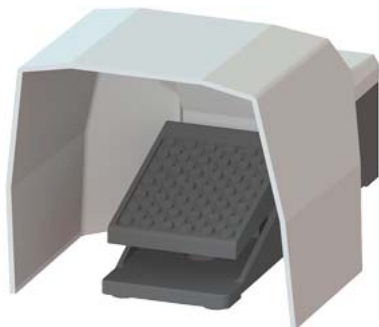


Ножной выключатель, 1-педальный с кожухом, с фиксацией
 Металлический корпус IP65, 1 НО + 1 НЗ, Ввод проводов м20 x 1,5



торговая марка изделия
 наименование изделия
 наименование типа изделия
 пригодность к использованию защитный выключатель

SIRIUS
 Выключатель фута
 3SE29
 Нет

Общие технические данные

степень защиты IP IP65
 справочный идентификатор согласно МЭК 81346-2:2009 S
 Директива RoHS (дата) 07/01/2006
 число ступеней коммутации 1
 число управляющих педалей 1
 мин. усилие срабатывания в направлении срабатывания 30 N

Условия окружающей среды

окружающая температура при эксплуатации -25 ... +80 °C
 число размыкающих контактов для вспомогательных контактов 1
 число замыкающих контактов для вспомогательных контактов 1
 рабочий ток при AC-15
 • при 230 В расчетное значение 16 A
 • при 400 В расчетное значение 16 A
 рабочий ток при DC-13
 • при 24 В расчетное значение 3 A
 • при 250 В расчетное значение 0,25 A

Корпус

материал корпуса металл
 цвет
 • корпуса черный
 • верхней части корпуса серый

Орган управления

комплектация изделия
 • блокировка Нет
 • с защелкой Да
 исполнение кабельного ввода M20 x 1,5

Монтаж/ крепление/ размеры

высота 138 mm
 ширина 156 mm
 глубина 265 mm

Безопасность

значение B10 при высокой приоритетности запроса 100 000

согласно SN 31920

доля опасных отказов

- при низкой приоритетности запроса согласно SN 31920 50 %
- при высокой приоритетности запроса согласно SN 31920 50 %

частота отказов \[FIT] при низкой приоритетности запроса согласно SN 31920 100 FIT

значение T1 для интервала между контрольными испытаниями или сроком службы согласно МЭК 61508 20 а

Сертификаты/ допуски к эксплуатации

General Product Approval

Declaration of Conformity



[Confirmation](#)



EG-Konf.

Declaration of Conformity

Test Certificates

Marine / Shipping



[Miscellaneous](#)



LRS



PRS



RINA



DNV-GL

other

[Confirmation](#)

Дополнительная информация

Информация об упаковке

[Информация об упаковке](#)

Information- and Downloadcenter (каталоги, брошюры,...)

<https://www.siemens.com/ic10>

Industry Mall (Каталог и система обработки заказов)

<https://mall.industry.siemens.com/mall/ru/ru/Catalog/product?mlfb=3SE2912-2AA20>

Онлайн-генератор Cax

<http://support.automation.siemens.com/WW/CAXorder/default.aspx?lang=en&mlfb=3SE2912-2AA20>

Service&Support (руководства, инструкции по эксплуатации, сертификаты, указания, FAQ,...)

<https://support.industry.siemens.com/cs/ww/en/ps/3SE2912-2AA20>

Банк изображений (фотографии продуктов, двухмерные размерные чертежи, трехмерные модели, схемы приборов, макросы EPLAN, ...)

http://www.automation.siemens.com/bilddb/cax_de.aspx?mlfb=3SE2912-2AA20&lang=en

