



Координатный соединитель, 22 мм, кругл., пластмасса, цвет: черный, 4 положения переключателя, нажатием на кнопку, с механической блокировкой в положении О, с держателем, 1 НО, 1 НО, 1 НО, 1 НО, винтовой зажим

торговая марка изделия  
наименование изделия  
исполнение изделия  
наименование типа изделия  
линейка изделий  
заводской номер изделия

- контактного модуля, входящего в комплект поставки у позиции 1
- контактного модуля, входящего в комплект поставки у позиции 2
- контактного модуля, входящего в комплект поставки у позиции 3
- контактного модуля, входящего в комплект поставки у позиции 4
- держателя, входящего в комплект поставки
- исполнительного элемента, входящего в комплект поставки

SIRIUS ACT  
Координатный выключатель  
Комплектное устройство  
3SU1  
Пластмасса, черная, 22 мм

[3SU1400-1AA10-1BA0](#)

[3SU1400-1AA10-1BA0](#)

[3SU1400-1AA10-1BA0](#)

[3SU1400-1AA10-1BA0](#)

[3SU1550-0BA10-0AA0](#)

[3SU1000-7BF10-0AA0](#)

### Корпус

**форма передней части корпуса** круглый

### Орган управления

**конструкция исполнительного механизма** с механической блокировкой  
**принцип действия исполнительного механизма** с нажатием  
**направление управляющего рычага** горизонтально / вертикально  
дополнение изделия опциональный источник света Нет  
**цвет исполнительного механизма** черный  
**материал исполнительного механизма** пластмасса  
**форма исполнительного механизма** удлинённый захват  
**наружный диаметр исполнительного механизма** 30,5 mm  
**число контактных модулей** 4  
**вид разблокирования** деблокировка нажатием  
**число коммутационных положений** 4  
**макс. угол отклонения  $\backslash$ [°]** 30°

### Переднее кольцо

**компонент изделия** лицевое кольцо Да  
**исполнение лицевого кольца** высокий  
**материал лицевого кольца** пластмасса  
**цвет лицевого кольца** черный

### Фиксатор

**материал держателя** Пластмасса

### Общие технические данные

**функция изделия** принудительное открытие Нет  
**напряжение развязки расчетное значение** 500 V

степень загрязнения	3
тип напряжения рабочего напряжения	AC/DC
выдерживаемое импульсное напряжение расчетное значение	6 kV
степень защиты IP	IP65, IP67 IP20
<ul style="list-style-type: none"> <li>для соединительной клеммы</li> </ul>	
ударопрочность	полуволна синусоиды 15г / 11 мсек
<ul style="list-style-type: none"> <li>согласно МЭК 60068-2-27</li> </ul>	
вибропрочность	10 – 500 Гц: 5g 2 400 1/h
<ul style="list-style-type: none"> <li>согласно МЭК 60068-2-6</li> </ul>	
частота коммутации макс.	
механический срок службы (коммутационных циклов)	500 000
<ul style="list-style-type: none"> <li>как срок службы на каждое направление срабатывания типичный</li> </ul>	
коммутационная износостойкость типичный	10 000 000
коммутационная износостойкость с контакторами от 3RT1015 до 3RT1015 типичный	10 000 000
тепловой ток	10 A
справочный идентификатор согласно МЭК 81346-2:2009	S
ток длительной нагрузки линейного защитного автомата с характеристикой C	10 A; для тока короткого замыкания меньше 400 A
ток длительной нагрузки плавкой вставки безынерционного предохранителя DIAZED	10 A
ток длительной нагрузки плавкой вставки предохранителя DIAZED gG	10 A
Директива RoHS (дата)	10/01/2014
рабочее напряжение	
<ul style="list-style-type: none"> <li>при переменном токе <ul style="list-style-type: none"> <li>— при 50 Гц расчетное значение</li> <li>— при 60 Гц расчетное значение</li> </ul> </li> <li>при постоянном токе расчетное значение</li> </ul>	5 ... 500 V 5 ... 500 V 5 ... 500 V
<b>Силовая электроника</b>	
надежность контакта	Одна неправильная коммутационная операция на 100 млн (17 В, 5 мА), одна неправильная коммутационная операция на 10 млн (5 В, 1 мА)
<b>Вспомогательный контур</b>	
исполнение контакта вспомогательных контактов	Сплав серебра
число размыкающих контактов для вспомогательных контактов	0
число замыкающих контактов для вспомогательных контактов	4
<b>Подсоединения/ клеммы</b>	
исполнение разъема питания модулей и принадлежностей	Винтовое соединение
вид подключаемых сечений проводов	
<ul style="list-style-type: none"> <li>однопроводной с заделкой концов кабеля</li> <li>однопроводной без заделки концов кабеля</li> <li>тонкожильный с заделкой концов кабеля</li> <li>тонкожильный без заделки концов кабеля</li> <li>для проводов американского калибра (AWG)</li> </ul>	2x (0,5 ... 0,75 mm <sup>2</sup> ) 2x (1,0 ... 1,5 mm <sup>2</sup> ) 2x (0,5 ... 1,5 mm <sup>2</sup> ) 2x (1,0 ... 1,5 mm <sup>2</sup> ) 2x (18 ... 14)
начальный пусковой крутящий момент болтов в держателе	1 ... 1,2 N·m
начальный пусковой крутящий момент для вспомогательных контактов при винтовом зажиме	0,8 ... 1 N·m
<b>Безопасность</b>	
значение B10 при высокой приоритетности запроса согласно SN 31920	250 000
доля опасных отказов	
<ul style="list-style-type: none"> <li>при низкой приоритетности запроса согласно SN 31920</li> <li>при высокой приоритетности запроса согласно SN 31920</li> </ul>	20 % 20 %
частота отказов \[FIT] при низкой приоритетности запроса согласно SN 31920	100 FIT

## Условия окружающей среды

### окружающая температура

- при эксплуатации
- при хранении

-25 ... +70 °C

-40 ... +80 °C

экологическая категория при эксплуатации согласно МЭК 60721

3M6, 3S2, 3B2, 3C3, 3K6 (при относительной влажности воздуха 10 ... 95%, конденсация во время эксплуатации не разрешается для всех устройств за фронтальной панелью)

## Монтаж/ крепление/ размеры

### вид креплений

- модулей и принадлежностей

крепление лицевой панели

Крепление на передней панели

### высота

40 mm

### ширина

40 mm

### форма монтажного отверстия

круглый

### монтажный диаметр

22,3 mm

### положительный допуск на монтажный диаметр

0,4 mm

### монтажная высота

75,6 mm

### монтажная ширина

30,5 mm

### монтажная глубина

53,7 mm

## Сертификаты/ допуски к эксплуатации

General Product Approval

Declaration of Conformity



[Confirmation](#)



EG-Konf.

Declaration of Conformity

Test Certificates

Marine / Shipping



[Special Test Certificate](#)

[Type Test Certificates/Test Report](#)



ABS

LRS

PRS

Marine / Shipping

other

Environment



[Confirmation](#)

[Environmental Confirmations](#)

RINA

RMRS

## Дополнительная информация

### Информация об упаковке

[Информация об упаковке](#)

Information- and Downloadcenter (каталоги, брошюры,...)

<https://www.siemens.com/ic10>

Industry Mall (Каталог и система обработки заказов)

<https://mall.industry.siemens.com/mall/ru/ru/Catalog/product?mlfb=3SU1100-7BF10-1QA0>

Онлайн-генератор Сак

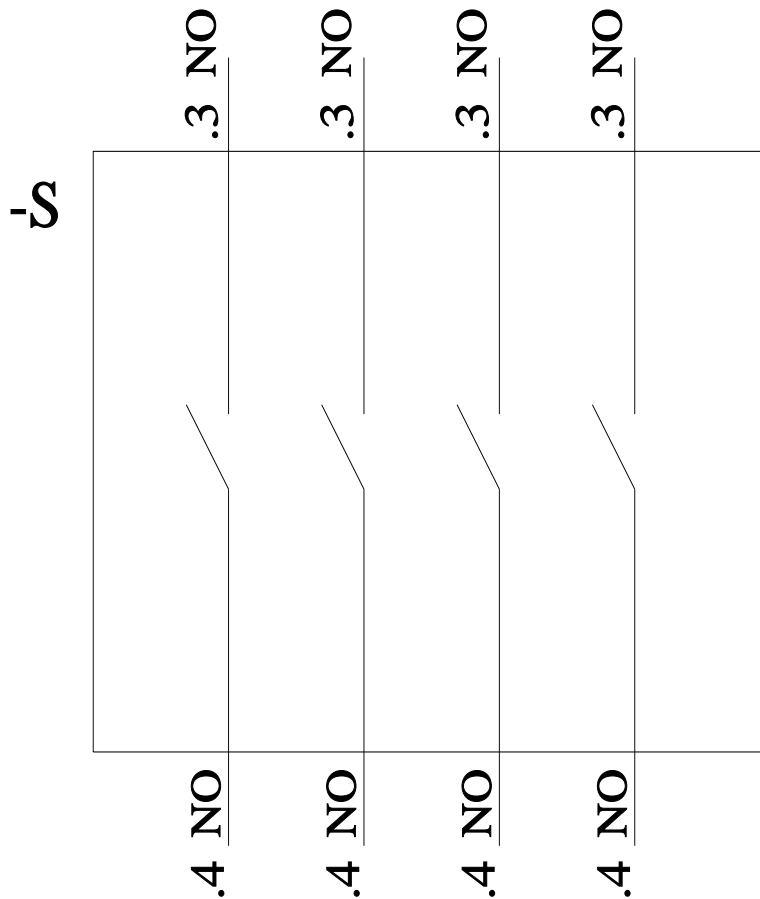
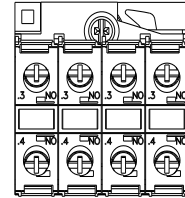
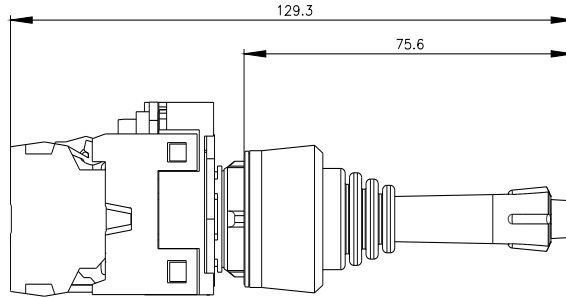
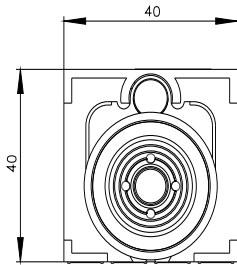
<http://support.automation.siemens.com/WW/CAXorder/default.aspx?lang=en&mlfb=3SU1100-7BF10-1QA0>

Service&Support (руководства, инструкции по эксплуатации, сертификаты, указания, FAQ,...)

<https://support.industry.siemens.com/cs/ww/en/ps/3SU1100-7BF10-1QA0>

Банк изображений (фотографии продуктов, двухмерные размерные чертежи, трехмерные модели, схемы приборов, макросы EPLAN, ...)

[http://www.automation.siemens.com/bilddb/cax\\_de.aspx?mlfb=3SU1100-7BF10-1QA0&lang=en](http://www.automation.siemens.com/bilddb/cax_de.aspx?mlfb=3SU1100-7BF10-1QA0&lang=en)



последнее изменение:

27.01.2022

