



SENTRON, выключатель-разъединитель 3LD, главный выключатель, 3-пол., I<sub>n</sub>: 32 A, рабочая мощность/ при AC-23A при 400 В: 11,5 кВт, фронтальное крепление, поворотный привод, цвет: черный, 4-винтовое крепление рукоятки

## версия

торговая марка изделия	SENTRON
наименование изделия	Выключатель нагрузки-разъединитель 3LD
исполнение изделия	главный выключатель
исполнение индикатора для индикации коммутационного положения "ручной режим"	1 ON - 0 OFF
тип выключателя	Для крепления на лицевой части
конструкция исполнительного механизма	Короткая поворотная ручка
цвет исполнительного механизма	черный
исполнение рукоятки	Поворотный привод, черный
исполнение коммутационного привода электропривод	Нет

## Общие технические данные

число полюсов	3
типоразмер выключателя-разъединителя	2
механический срок службы (коммутационных циклов) типичный	100 000
коммутационная износостойкость	
• при AC-23 A при 690 В	6 000
частота коммутации макс.	50 1/h
степень загрязнения	3

## напряжение

напряжение развязки расчетное значение	690 V
выдерживаемое импульсное напряжение расчетное значение	6 kV
рабочее напряжение	
• при переменном токе расчетное значение	690 V
рабочая частота расчетное значение	
• мин.	50 Hz
• макс.	60 Hz

## класс защиты

степень защиты IP	IP65
степень защиты NEMA	1, 3R, 4X, 12
степень защиты IP с лицевой стороны	IP65

## рассеивание

мощность потерь [Вт] при расчетном значении тока при переменном токе в теплом рабочем состоянии на каждый полюс	1,8 W
---	-------

## Главная цепь

рабочий ток	
• при AC-21 при 690 В расчетное значение	32 A
• при AC-21 A при 240 В расчетное значение	32 A
• при AC-21 A при 400 В расчетное значение	32 A

<ul style="list-style-type: none"> <li>• при AC-21 A при 440 В расчетное значение</li> <li>• при AC-23 A при 400 В расчетное значение</li> </ul>	32 A 22 A
рабочая мощность	
<ul style="list-style-type: none"> <li>• при AC-23 A при 240 В расчетное значение</li> <li>• при AC-23 A при 400 В расчетное значение</li> <li>• при AC-23 A при 440 В расчетное значение</li> <li>• при AC-23 A при 690 В расчетное значение</li> <li>• при AC-3 при 240 В расчетное значение</li> <li>• при AC-3 при 400 В расчетное значение</li> <li>• при AC-3 при 690 В расчетное значение</li> </ul>	6 kW 12 kW 11,5 kW 12 kW 5,5 kW 10 kW 9,5 kW
<b>Вспомогательный контур</b>	
число переключающих контактов для вспомогательных контактов	0
число размыкающих контактов для вспомогательных контактов	0
число замыкающих контактов для вспомогательных контактов	0
рабочее напряжение вспомогательных контактов при переменном токе макс.	500 V
ток длительной нагрузки вспомогательного контакта расчетное значение	10 A
напряжение развязки вспомогательного выключателя расчетное значение	500 V
<b>пригодность</b>	
пригодность к использованию	
<ul style="list-style-type: none"> <li>• главный выключатель</li> <li>• выключатель-разъединитель</li> <li>• аварийный выключатель</li> <li>• защитный выключатель</li> <li>• ремонтный выключатель</li> </ul>	Да Да Нет Да Да
<b>Подробнее</b>	
характеристика изделия блокировка в положении ВЫКЛ.	Да
<b>принадлежности</b>	
дополнение изделия опциональный	
<ul style="list-style-type: none"> <li>• электропривод</li> <li>• расцепитель напряжения</li> </ul>	Нет Нет
число подключаемых размыкающих контактов для вспомогательных контактов навесной макс.	3
число подключаемых замыкающих контактов для вспомогательных контактов навесной макс.	3
число подключаемых переключающих контактов для вспомогательных контактов навесной макс.	0
число навесных замков с дужкой макс.	3
толщина дуги замка навесных замков с дужкой	4 ... 8 mm
<b>короткое замыкание</b>	
условный ток короткого замыкания при защите предохранителем со стороны сети	
<ul style="list-style-type: none"> <li>• при 690 В с помощью предохранителя gG расчетное значение</li> </ul>	50 kA
ном. ток предохранителя при замкнутом переключателе	
<ul style="list-style-type: none"> <li>• при 240 В при комбинации выключатель + предохранитель gG макс.</li> <li>• при 440 В при комбинации выключатель + предохранитель gG макс.</li> <li>• при 690 В при комбинации выключатель + предохранитель gG макс. допустимо</li> </ul>	4,5 kA 4,5 kA 5 kA
значение I <sub>2t</sub> при замкнутом переключателе	
<ul style="list-style-type: none"> <li>• при 240 В при комбинации выключатель + предохранитель gG макс.</li> <li>• при 440 В при комбинации выключатель + предохранитель gG макс.</li> <li>• при 690 В при комбинации выключатель + предохранитель gG макс.</li> </ul>	9 kA2.s 9 kA2.s 9 kA2.s
исполнение плавкой вставки предохранителя	

<ul style="list-style-type: none"> <li>• для защиты от коротких замыканий главной цепи требуется</li> <li>• для защиты вспомогательного выключателя от короткого замыкания требуется</li> </ul>	<p>предохранитель gL/gG: 40 A</p> <p>предохранитель gL/gG: 10 A</p>
рабочий ток предвключенного предохранителя расчетное значение	40 A
<b>по словам UL</b>	
рабочий ток при переменном токе согласно UL 508/UL 60947-4-1 ном. значение	32 A
рабочее напряжение при переменном токе при 50/60 Гц согласно UL 508/UL 60947-4-1 расчетное значение	600 V
активная мощность $P$ при переменном токе при 480 В согласно UL 508/UL 60947-4-1 расчетное значение	20
активная мощность $P$ при переменном токе при 600 В согласно UL 508/UL 60947-4-1 расчетное значение	20
кратковременно выдерживаемый ток (SCCR) при 600 В согласно UL 508/UL 60947-4-1	5 kA
ток длительной нагрузки предвключенного предохранителя согласно UL расчетное значение	80 A
тип предохранителя согласно UL	RK5
<b>связи</b>	
номер американского калибра проводов (AWG) как кодируемое поперечное сечение подключаемого провода однопроводной <ul style="list-style-type: none"> <li>• макс.</li> <li>• мин.</li> </ul>	<p>8</p> <p>14</p>
вид подключаемых сечений проводов для медного провода <ul style="list-style-type: none"> <li>• однопроводной</li> <li>• тонкожильный с заделкой концов кабеля</li> <li>• многопроводной</li> </ul>	<p>1 x (1,5...16 мм²)</p> <p>1x (1,5...10 мм²)</p> <p>1 x (1,5...16 мм²)</p>
вид подключаемых сечений проводов для вспомогательных контактов <ul style="list-style-type: none"> <li>• однопроводной</li> <li>• тонкожильный с заделкой концов кабеля</li> <li>• многопроводной</li> </ul>	<p>боковой вспомогательный выключатель 2x (0,75 ... 2,5мм²); 1x 4мм²; передняя сторонавыключатель вспомогательных цепей 1x (0,75 ... 2,5мм²)</p> <p>боковой вспомогательный выключатель 2x (0,75 ... 1,5мм²), 1x 2,5мм²; передняя сторонавыключатель вспомогательных цепей 1x 2,5мм²</p> <p>боковой вспомогательный выключатель 2x (0,75 ... 2,5мм²); 1x 4мм²; передняя сторонавыключатель вспомогательных цепей 1x (0,75 ... 2,5мм²)</p>
исполнение разъема питания <ul style="list-style-type: none"> <li>• для главной цепи</li> <li>• для вспомогательных контактов</li> </ul>	<p>рамная клемма</p> <p>соединительные клеммы</p>
<b>Механическая конструкция</b>	
высота	83 mm
ширина	67 mm
глубина	92,5 mm
тип устройства	жесткий монтаж
вид креплений	Установочный прибор, неподвижный монтаж
вид креплений <ul style="list-style-type: none"> <li>• фронтальный монтаж с креплением в 4 отверстия</li> <li>• фронтальный монтаж с центральным креплением</li> <li>• шинный монтаж</li> </ul>	<p>Да</p> <p>Нет</p> <p>Нет</p>
масса нетто	204 g
<b>условия окружающей среды</b>	
окружающая температура при эксплуатации <ul style="list-style-type: none"> <li>• мин.</li> <li>• макс.</li> </ul>	<p>-25 °C</p> <p>55 °C</p>
окружающая температура при хранении <ul style="list-style-type: none"> <li>• мин.</li> </ul>	-25 °C

## General Product Approval



[Confirmation](#)



[Miscellaneous](#)

General Product Approval

Declaration of Conformity

Test Certificates

Marine / Shipping



EG-Konf.

[Special Test Certificate](#)



LRS



PRS

Marine / Shipping

other

Environment



[Confirmation](#)

[Miscellaneous](#)

[Environmental Confirmations](#)

## Дополнительная информация

Информация об упаковке

[Информация об упаковке](#)

Information- and Downloadcenter (Catalogs, Brochures,...)

<http://www.siemens.com/lowvoltage/catalogs>

Industry Mall (Online ordering system)

<https://mall.industry.siemens.com/mall/ru/ru/Catalog/product?mlfb=3LD2203-0TK51>

Service&Support (Manuals, Certificates, Characteristics, FAQs,...)

<https://support.industry.siemens.com/cs/ww/ru/ps/3LD2203-0TK51>

Image database (product images, 2D dimension drawings, 3D models, device circuit diagrams, ...)

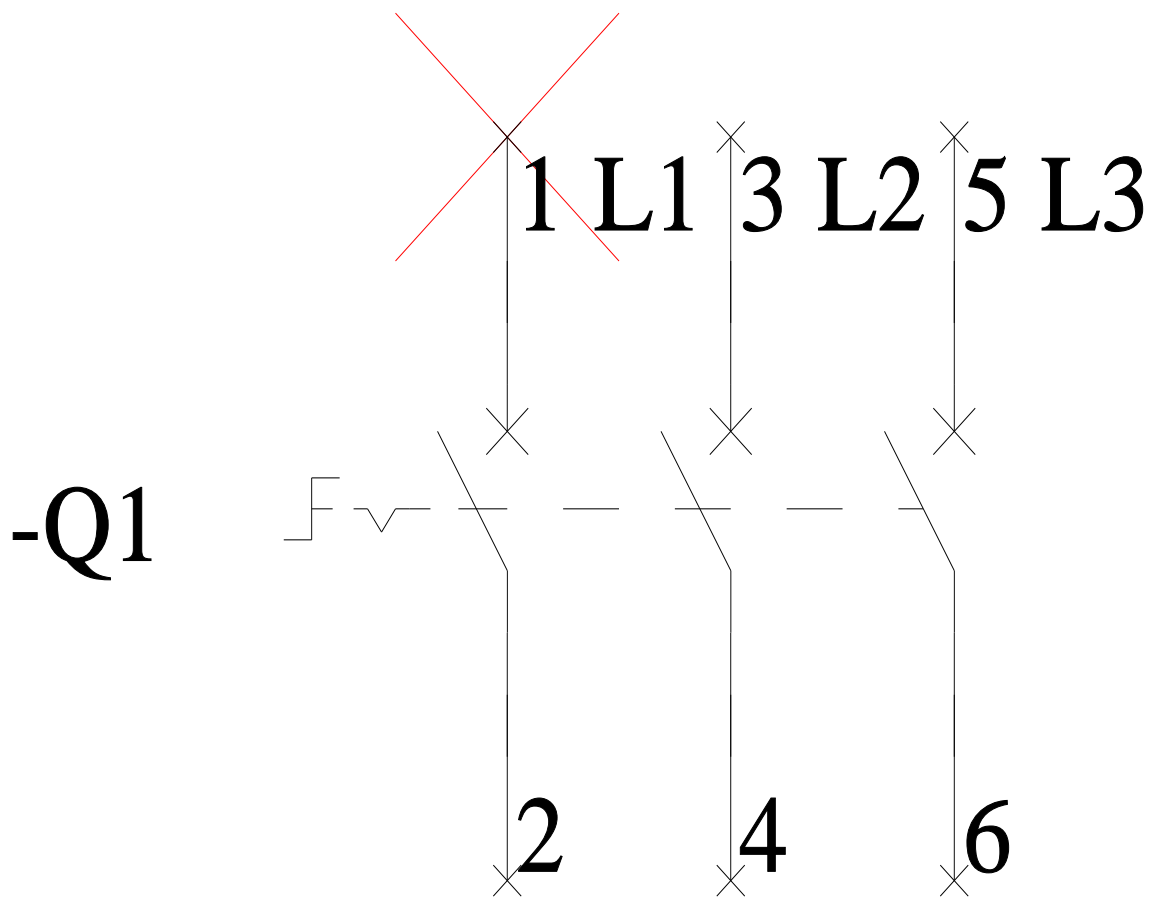
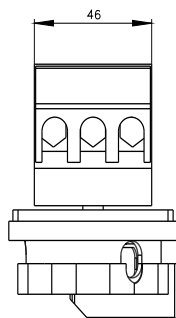
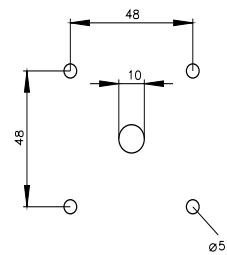
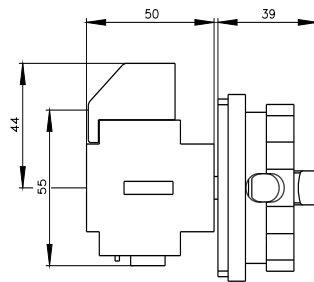
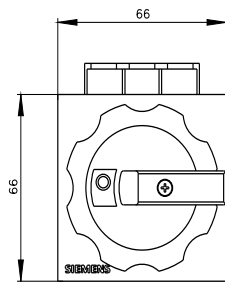
[http://www.automation.siemens.com/bilddb/cax\\_en.aspx?mlfb=3LD2203-0TK51](http://www.automation.siemens.com/bilddb/cax_en.aspx?mlfb=3LD2203-0TK51)

CAX-Online-Generator

<http://www.siemens.com/cax>

Tender specifications

<http://www.siemens.com/specifications>



-CI

