



Корпус командных устройств, 22 мм, кругл., материал корпуса: пластмасса, верхняя часть корпуса, цвет: желтый, 1 командный пункт, пластмасса, углубление для шильдика, без комплектации

торговая марка изделия	SIRIUS ACT
наименование изделия	Корпус
наименование типа изделия	3SU1
Корпус	
исполнение корпуса	с углублением для таблички с названием
форма передней части корпуса	квадратичная
материал корпуса	пластмасса
число блоков управления	1
компонент изделия защитный козырек	Нет
цвет верхней части корпуса	желтый
вид креплений корпуса	вертикальный / горизонтальный
Общие технические данные	
степень защиты IP	IP66, IP67, IP69(IP69K)
степень защиты NEMA	1, 2, 3, 3R, 4, 4X, 12, 13
ударопрочность для применения на железнодорожном транспорте согласно DIN EN 61373	категория 1, класс B
вибропрочность для применения на железнодорожном транспорте согласно DIN EN 61373	категория 1, класс B
Директива RoHS (дата)	10/01/2014
исполнение кабельного ввода	Метрическое резьбовое соединение сверху, снизу и сзади - 1 x M20 (каждое), сбоку - 1x M16
Подсоединения/ клеммы	
исполнение разъема питания на корпусе	Прокладка кабелей сверху, снизу и сзади - 1 x M20, сбоку- 1x M16
начальный пусковой крутящий момент крепежных винтов в крышке корпуса	1,5 ... 1,7 N·m
Условия окружающей среды	
окружающая температура	-25 ... +70 °C
<ul style="list-style-type: none"> при эксплуатации при хранении 	-40 ... +80 °C
экологическая категория при эксплуатации согласно МЭК 60721	3M6, 3S2, 3B2, 3C3, 3K6 (при относительной влажности воздуха 10 ... 95%, конденсация во время эксплуатации не разрешается для всех устройств за фронтальной панелью)
Монтаж/ крепление/ размеры	
вид креплений модулей и принадлежностей	Крепление на полу
высота	85 mm
ширина	85 mm
глубина	64 mm
монтажный диаметр	22,3 mm
положительный допуск на монтажный диаметр	0,4 mm
Сертификаты/ допуски к эксплуатации	
General Product Approval	Declaration of Conformity



[Confirmation](#)



Declaration of Conformity	Test Certificates	Marine / Shipping
---------------------------	-------------------	-------------------



EG-Konf.

[Special Test Certificate](#)

[Type Test Certificates/Test Report](#)



ABS



LRS



PRS

Marine / Shipping	other	Environment
-------------------	-------	-------------



RINA



RMRS

[Confirmation](#)

[Environmental Confirmations](#)

Дополнительная информация

Информация об упаковке

[Информация об упаковке](#)

Information- and Downloadcenter (каталоги, брошюры,...)

<https://www.siemens.com/ic10>

Industry Mall (Каталог и система обработки заказов)

<https://mall.industry.siemens.com/mall/ru/ru/Catalog/product?mlfb=3SU1801-0AA00-0AB2>

Онлайн-генератор Cax

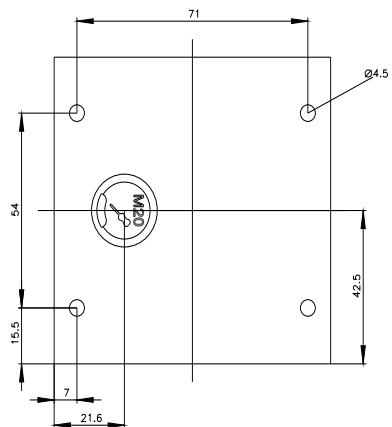
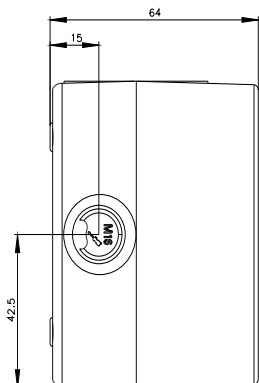
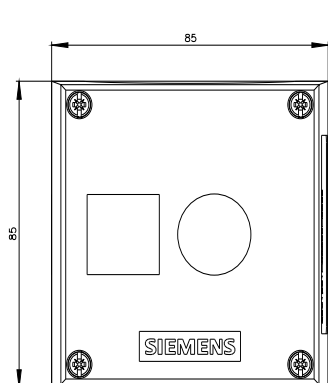
<http://support.automation.siemens.com/WW/CAXorder/default.aspx?lang=en&mlfb=3SU1801-0AA00-0AB2>

Service&Support (руководства, инструкции по эксплуатации, сертификаты, указания, FAQ,...)

<https://support.industry.siemens.com/cs/ww/en/ps/3SU1801-0AA00-0AB2>

Банк изображений (фотографии продуктов, двухмерные размерные чертежи, трехмерные модели, схемы приборов, макросы EPLAN, ...)

http://www.automation.siemens.com/bilddb/cax_de.aspx?mlfb=3SU1801-0AA00-0AB2&lang=en



последнее изменение:

04.11.2022