



Позиционный выключатель безопасности с отдельным исполнительным механизмом 5 направлений подвода металлический корпус, ширина 56 мм ASIsafe встроено Состояние AS-i: 1:F-IN1, 2:F-IN2 3:AS-i/FAULT Контакты зависимого действия 1 НЗ со штекером M12 4-пол. Канал 1 на НЗ, канал 2 на гнездовой контакт M12 справа

торговая марка изделия
наименование изделия
наименование типа изделия
заводской номер изделия

- опциональных исполнительных элементов

SIRIUS
Механические защитные выключатели
3SF11

3SE5000-0AV01 Стандартный исполнительный механизм, 3SE5000-0AV02 Исполнительный механизм с вертикальным креплением, 3SE5000-0AV03 Исполнительный механизм с поперечным креплением, 3SE5000-0AV04 Радиусный исполнительный механизм слева, 3SE5000-0AV05 Универсальный исполнительный механизм, 3SE5000-0AV06 Радиусный исполнительный механизм справа

Да

пригодность к использованию защитный выключатель

Общие технические данные

функция изделия принудительное открытие	Да
напряжение развязки расчетное значение	30 V
степень загрязнения	класс 3
выдерживаемое импульсное напряжение	0,8 kV
расчетное значение	
степень защиты IP	IP66/IP67
ударопрочность согласно МЭК 60068-2-27	30g / 11 мс
вибропрочность согласно МЭК 60068-2-6	0,35 мм / 5г
механический срок службы (коммутационных циклов) типичный	1 000 000
материал корпуса головки выключателя	металлический корпус
справочный идентификатор согласно МЭК 81346-2:2009	B
принцип действия	механический
воспроизводимость	0,1 mm
Директива RoHS (дата)	03/01/2017
мин. усилие срабатывания в направлении срабатывания	10 N
профиль ведомого интерфейса AS	0.B.F
код ID1	F (шестигр., перем. 0...F)
длина датчика	124 mm
ширина датчика	56 mm

Условия окружающей среды

окружающая температура	
• при эксплуатации	-25 ... +60 °C
• при хранении	-40 ... +80 °C
исполнение коммутационного контакта	механический
число размыкающих контактов для вспомогательных контактов	2
число замыкающих контактов для вспомогательных контактов	0

Корпус		
конструкция корпуса	параллелепипед, широкий	
материал корпуса	металл	
покрытие корпуса	катафорезная окраска	
исполнение корпуса согласно норме	Нет	
Головка привода		
конструкция исполнительного механизма	без	
исполнение функции коммутации	принудительный размыкатель	
принцип коммутации	элементы плавного выключателя	
число коммутационных контактов противоаварийный	1	
исполнение штекерного разъема	штекер M12, 4-полюсный: штырек 1= ASI+ , штырек 2=свободен, штырек 3= ASI- , штырек 4= свободен	
Монтаж/ крепление/ размеры		
монтажное положение	любой	
вид креплений	винтовое крепление	
Подсоединения/ клеммы		
исполнение разъема питания	штекер M12	
Напряжение питания		
тип напряжения питания опционального светодиодного индикатора	Постоянный ток	
напряжение питания	24 V	
• светодиода		
исполнение интерфейса для противоаварийной связи	ASIsafe через штекер M12, канал 2 с последующим выводом на гнездо M12, справа	
Сертификаты/ допуски к эксплуатации		
General Product Approval	Declaration of Conformity	other



[Confirmation](#)

[Miscellaneous](#)

Дополнительная информация

Информация об упаковке

[Информация об упаковке](#)

Information- and Downloadcenter (каталоги, брошюры,...)

<https://www.siemens.com/ic10>

Industry Mall (Каталог и система обработки заказов)

<https://mall.industry.siemens.com/mall/ru/ru/Catalog/product?mlfb=3SF1124-1QV10-1BA2>

Онлайн-генератор Cax

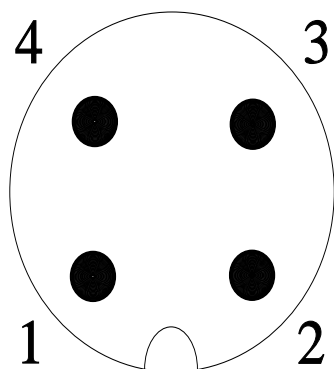
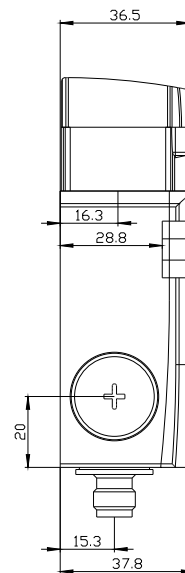
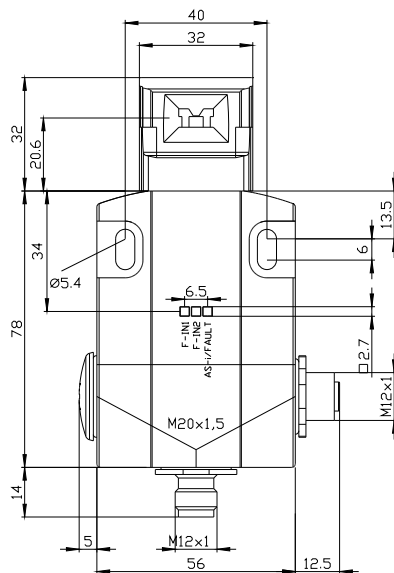
<http://support.automation.siemens.com/WW/CAXorder/default.aspx?lang=en&mlfb=3SF1124-1QV10-1BA2>

Service&Support (руководства, инструкции по эксплуатации, сертификаты, указания, FAQ,...)

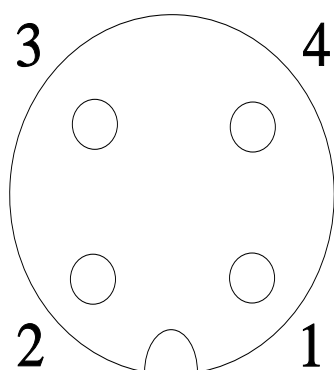
<https://support.industry.siemens.com/cs/ww/en/ps/3SF1124-1QV10-1BA2>

Банк изображений (фотографии продуктов, двухмерные размерные чертежи, трехмерные модели, схемы приборов, макросы EPLAN, ...)

http://www.automation.siemens.com/bilddb/cax_de.aspx?mlfb=3SF1124-1QV10-1BA2&lang=en



1	→	ASI +
2	→	n. c.
3	→	ASI -
4	→	n. c.



1	→	Ch 2
2	→	Ch 2
3	→	n. c.
4	→	n. c.

последнее изменение:

26.01.2022 [↗](#)