



Привод качающегося рычага (Рычаг заказывается отдельно) для позиционного выключателя 3SE51/3SF11, для 40/56/56XL мм, точки включения в соответствии с EN 50041. Направление переключения рычага настраивается в вариантах «слева/справа», «только слева» или «только справа». Состояние поставки «справа/слева».

торговая марка изделия	SIRIUS
наименование изделия	Привод качания для позиционного выключателя 3SE51/3SF11
наименование типа изделия	3SE5
заводской номер изделия	3SE5000-0AH00
● приводной головки позиционного выключателя, входящей в комплект поставки	
Общие технические данные	
ударопрочность	30g / 11 мс
● согласно МЭК 60068-2-27	
вибропрочность	0,35 мм / 5г
● согласно МЭК 60068-2-6	
материал корпуса головки выключателя	пластмасса
справочный идентификатор согласно МЭК 81346-2:2009	T
принцип действия	механический
Директива RoHS (дата)	07/01/2006
момент срабатывания в направлении срабатывания	0,25 N·m
Условия окружающей среды	
окружающая температура	-25 ... +85 °C
● при эксплуатации	
● при хранении	-40 ... +90 °C
категория взрывозащиты для пыли	нет
Корпус	
покрытие корпуса	прочие
Головка привода	
конструкция исполнительного механизма	Поворотный привод без рычага или штока
стандартное обозначение головки выключателя	EN 50041
Монтаж/ крепление/ размеры	
монтажное положение	любой
вид креплений	Блокируемое крепление штырями
исполнение интерфейса для противоаварийной связи	нет
Связь/ протокол	
исполнение интерфейса	нет
Сертификаты/ допуски к эксплуатации	
General Product Approval	Declaration of Conformity



[Confirmation](#)



Declaration of
Conformity

Test Certificates

other



[Type Test Certificates/Test Report](#)

[Confirmation](#)

Дополнительная информация

Информация об упаковке

[Информация об упаковке](#)

Information- and Downloadcenter (каталоги, брошюры,...)

<https://www.siemens.com/ic10>

Industry Mall (Каталог и система обработки заказов)

<https://mall.industry.siemens.com/mall/ru/ru/Catalog/product?mlfb=3SE5000-0AH00>

Онлайн-генератор Cax

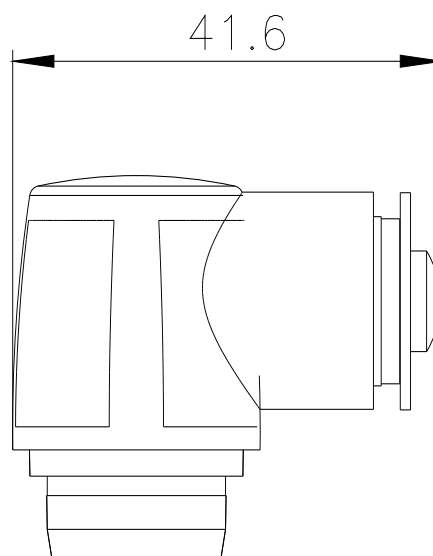
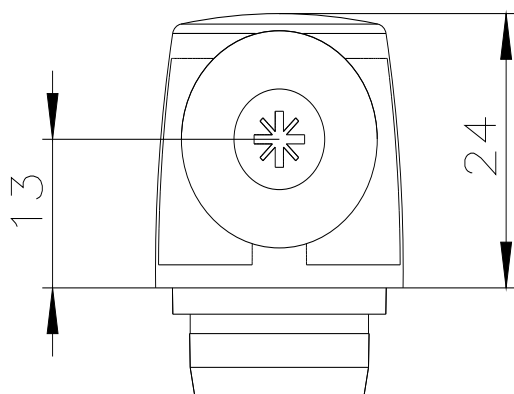
<http://support.automation.siemens.com/WW/CAXorder/default.aspx?lang=en&mlfb=3SE5000-0AH00>

Service&Support (руководства, инструкции по эксплуатации, сертификаты, указания, FAQ,...)

<https://support.industry.siemens.com/cs/ww/en/ps/3SE5000-0AH00>

Банк изображений (фотографии продуктов, двухмерные размерные чертежи, трехмерные модели, схемы приборов, макросы EPLAN, ...)

http://www.automation.siemens.com/bilddb/cax_de.aspx?mlfb=3SE5000-0AH00&lang=en



последнее изменение:

21.12.2020

