



Независимый расцепитель 90–110 В АС, 50/60 Гц, продолжительность включения 100 % 70–190 В АС, 50/60 Гц, продолжительность включения 5 с 70–190 В АС, продолжительность включения 5 с с подключением на пружинных клеммах для автоматического выключателя 3RV2

Общие технические данные

торговая марка изделия	SIRIUS
наименование изделия	расцепитель напряжения
типоразмер автоматического выключателя	S00, S0, S2, S3
пригодность к использованию	защитный автомат двигателя
степень защиты IP с лицевой стороны согласно МЭК 60529	IP20
защита от прикосновения с лицевой стороны согласно МЭК 60529	с защитой от вертикального прикосновения пальцем спереди
исполнение защиты от коротких замыканий	предохранитель
степень загрязнения	3
напряжение развязки расчетное значение	690 V
напряжение развязки при степени загрязнения 3	690 V
при переменном токе расчетное значение	
окружающая температура	
• при хранении	-50 ... +80 °C
• при эксплуатации	-20 ... +60 °C
справочный идентификатор согласно DIN EN 61346-2	F

Вспомогательный контур

число размыкающих контактов для вспомогательных контактов с мгновенным срабатыванием	0
число замыкающих контактов для вспомогательных контактов с мгновенным срабатыванием	0
число замыкающих контактов для вспомогательных контактов с опережением срабатывания	0
число переключающих контактов вспомогательных контактов с мгновенным срабатыванием	0

Цепь тока управления/ управление

тип напряжения оперативного напряжения питания	Переменный ток
частота оперативного напряжения питания	
• 1	
— расчетное начальное значение	50 Hz
— расчетное конечное значение	60 Hz
оперативное напряжение питания	
• 1	
— при переменном токе	
— при 50 Гц расчетное начальное значение	90 V
— при 50 Гц расчетное конечное значение	110 V
— при 60 Гц расчетное конечное значение	110 V

— при 60 Гц расчетное начальное
значение

90 V

Монтаж/ крепление/ размеры

вид креплений	крепление с защелкой
ширина	18,5 mm
высота	90 mm
глубина	68 mm

Сертификаты/ допуски к эксплуатации

сертификат соответствия CE / UL / CSA

General Product Approval

Declaration of Conformity



[Confirmation](#)



Test Certificates

Marine / Shipping

[Special Test Certificate](#)

[Type Test Certificates/Test Report](#)



Marine / Shipping

other

Railway



[Confirmation](#)



[Vibration and Shock](#)

Дополнительная информация

Информация об упаковке

[Информация об упаковке](#)

Information- and Downloadcenter (каталоги, брошюры,...)

<https://www.siemens.com/ic10>

Industry Mall (Каталог и система обработки заказов)

<https://mall.industry.siemens.com/mall/ru/ru/Catalog/product?mlfb=3RV2902-2DF0>

Онлайн-генератор Cax

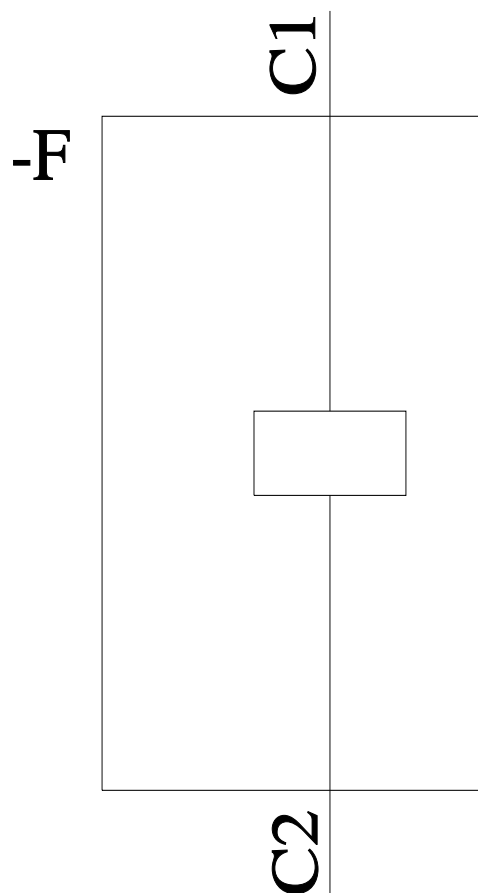
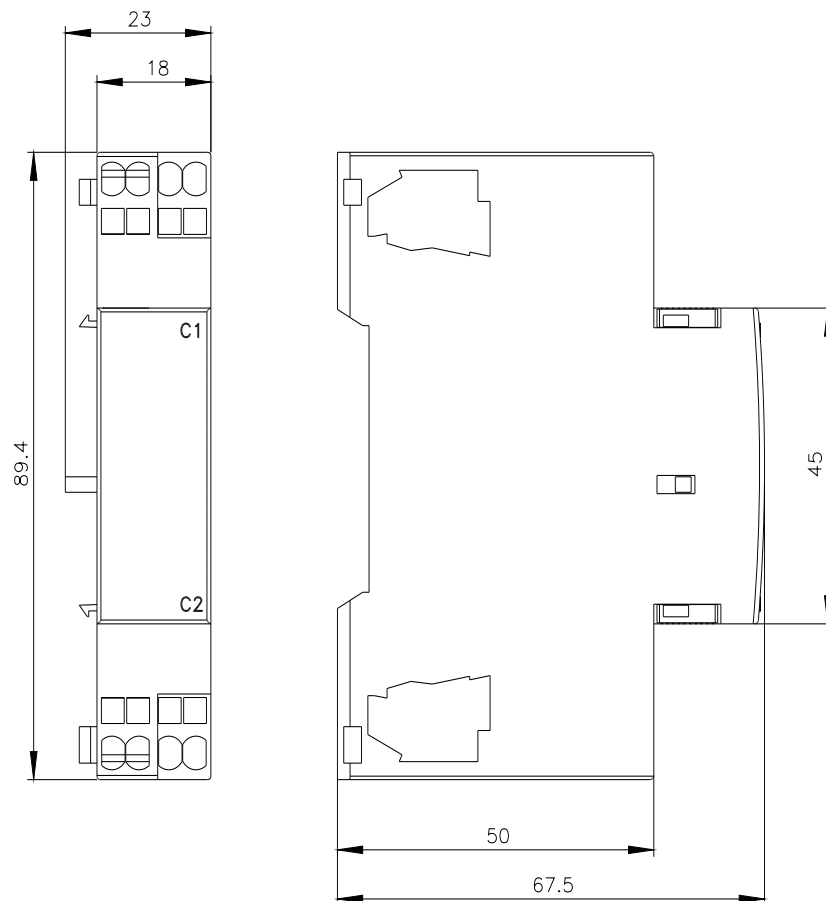
<http://support.automation.siemens.com/WW/CAXorder/default.aspx?lang=en&mlfb=3RV2902-2DF0>

Service&Support (руководства, инструкции по эксплуатации, сертификаты, указания, FAQ,...)

<https://support.industry.siemens.com/cs/ww/en/ps/3RV2902-2DF0>

Банк изображений (фотографии продуктов, двухмерные размерные чертежи, трехмерные модели, схемы приборов, макросы EPLAN, ...)

http://www.automation.siemens.com/bilddb/cax_de.aspx?mlfb=3RV2902-2DF0&lang=en



последнее изменение:

15.12.2020 