



Рисунок аналогичен

Реле контроля температуры термозлемент J,K,T,E,N,S,R,B 2 пороговых значения цифровая регулировка от -99 °C до 1800 °C (в зависимости от датчика) 24–240 В AC/DC 2 x 1 П + 1 НО, ширина 45 мм Пружинная клемма

торговая марка изделия
наименование изделия
исполнение изделия
наименование типа изделия

SIRIUS
Реле контроля температуры
2 пороговых значения, с возможностью цифровой настройки
3RS11

Общие технические данные

справочный идентификатор согласно МЭК 81346-2:2009	K
измеряемая температура	
<ul style="list-style-type: none"> исходное значение конечное значение 	-99 °C 1 800 °C
Директива RoHS (дата)	05/01/2012
функция изделия	
<ul style="list-style-type: none"> сохранение ошибок внешний сброс 	Да Да
исполнение датчика подключаемый	ТИП J, K, T, E, N (термопара)

Цепь тока управления/ управление

тип напряжения	AC/DC
оперативное напряжение питания 1 при переменном токе	
<ul style="list-style-type: none"> при 50 Гц при 60 Гц 	24 ... 240 V 24 ... 240 V
оперативное напряжение питания 1	
<ul style="list-style-type: none"> при постоянном токе 	24 ... 240 V
частота напряжения питания для цепи вспомогательного и оперативного тока	50 ... 60 Hz
число измерительных контуров	1

Вспомогательный контур

число размыкающих контактов для вспомогательных контактов	0
число замыкающих контактов для вспомогательных контактов	1
число переключающих контактов для вспомогательных контактов	2

Подсоединения/ клеммы

исполнение разъема питания для цепи вспомогательного и оперативного тока	пружинный зажим
исполнение разъема питания втычной цоколь	Да

Монтаж/ крепление/ размеры

вид креплений	винтовое и защёлкивающееся крепление на стандартной монтажной шине 35 мм
высота	108 mm

ширина	45 mm
глубина	91 mm
Условия окружающей среды	
окружающая температура при эксплуатации	-25 ... +60 °C
Сертификаты/ допуски к эксплуатации	
General Product Approval	Declaration of Conformity



[Confirmation](#)



other

[Confirmation](#)

Дополнительная информация

Информация об упаковке

[Информация об упаковке](#)

Information- and Downloadcenter (каталоги, брошюры,...)

<https://www.siemens.com/ic10>

Industry Mall (Каталог и система обработки заказов)

<https://mall.industry.siemens.com/mall/ru/ru/Catalog/product?mlfb=3RS1142-2GW80>

Онлайн-генератор Cax

<http://support.automation.siemens.com/WW/CAXorder/default.aspx?lang=en&mlfb=3RS1142-2GW80>

Service&Support (руководства, инструкции по эксплуатации, сертификаты, указания, FAQ,...)

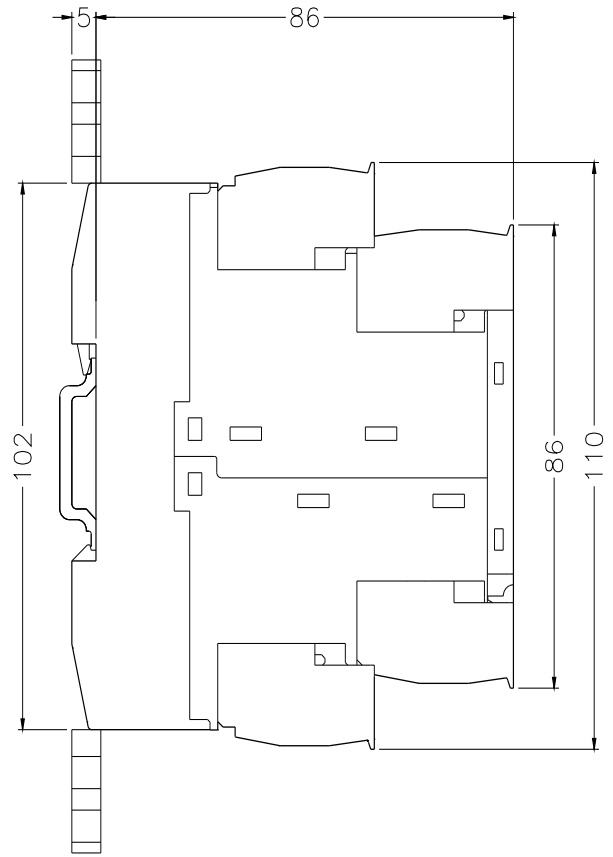
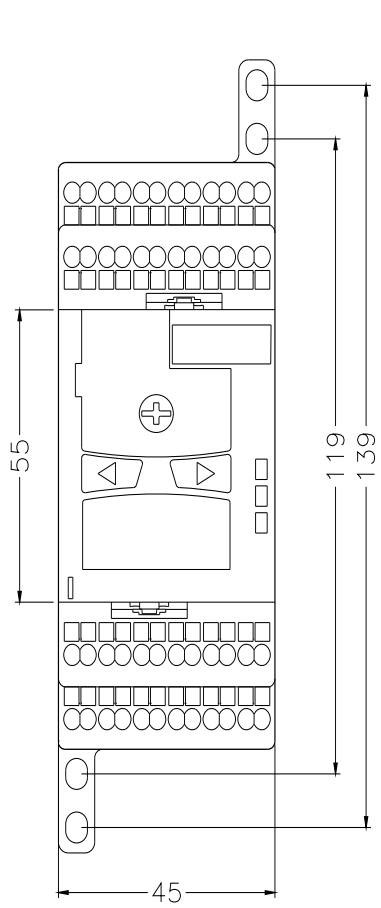
<https://support.industry.siemens.com/cs/ww/en/ps/3RS1142-2GW80>

Банк изображений (фотографии продуктов, двухмерные размерные чертежи, трехмерные модели, схемы приборов, макросы EPLAN, ...)

http://www.automation.siemens.com/bilddb/cax_de.aspx?mlfb=3RS1142-2GW80&lang=en

Характеристика: Derating

<https://support.industry.siemens.com/cs/ww/en/ps/3RS1142-2GW80/manual>



последнее изменение:

04.02.2021 