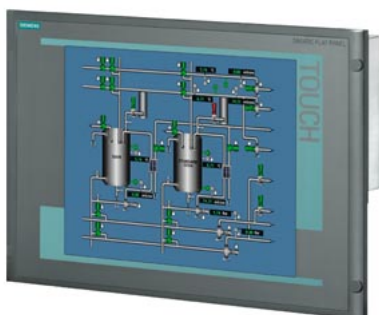


*** spare part *** SIMATIC Flat Panel 15T, 15-inch Touch TFT screen with 1024x 768 pixels resolution for 24 V DC, VGA, DVI-D interface, including VGA cable 1.8 m



Общая информация

Обозначение типа продукта	Flat Panel
---------------------------	------------

Дисплей

Модель дисплея	Дисплей TFT, светодиодная фоновая подсветка
Диагональ экрана	15,6 in; 15"
Ширина дисплея	304,1 mm
Высота дисплея	228,1 mm
Конфигурация экранной индикации (OSD)	Да
Число цветов	16 000 000; 16,2 млн
Угловой размер	100° x 90° (мин)

Разрешение (пикселей)

• Разрешение	1 024 x 768
• Горизонтальное разрешение	1 024 pixel
• Вертикальное разрешение	768 pixel

Общие характеристики

• Яркость/контрастность	> 260 кд/м²/350:1
• сменное, для процессора	5 m

Фоновая подсветка

• Тип фоновой подсветки	LED, с регулируемой яркостью
• СНО фоновой подсветки (при 25 °C)	50 000 h; при 25 °C
• Фоновая подсветка с регулируемой яркостью	Да; 0-100 %

Элементы управления

Элементы управления	односенсорный экран
---------------------	---------------------

Устройство ввода

• Управление перемещением курсора встроенной мышью	Нет
--	-----

Сенсорное управление

• Исполнение в виде сенсорного экрана	Да
---------------------------------------	----

Вид конструкции/монтаж

Структура	Встраиваемое устройство
Монтаж спереди	Да
Крепление VESA	Нет
Встроенный прибор	Да; возможно использование вертикального формата
Максимально допустимый угол наклона вперед относительно вертикали	35°; макс. 40 °C
Максимально допустимый угол наклона назад относительно вертикали	70°; макс. 40 °C

Напряжение питания

Вид напряжения питания	DC
Допустимый диапазон, нижний предел (пост. ток)	19,2 V
Допустимый диапазон, верхний предел (пост. ток)	28,8 V

Интерфейсы	
Видеоинтерфейсы	
• DVI-D	Да
Степень защиты и класс защиты	
IP (спереди)	IP65
Стандарты, допуски, сертификаты	
Маркировка CE	Да
Допуск CSA	Да
Допуск UL	Да
EAC (ранее ГОСТ-P)	Нет
Допуск для судостроения	
• Germanischer Lloyd (GL)	Да; опция
• American Bureau of Shipping (ABS)	Да; опция
• Bureau Veritas (BV)	Да; опция
• Det Norske Veritas (DNV)	Да; опция
• Lloyds Register of Shipping (LRS)	Да; опция
Окружающие условия	
Температура окружающей среды при эксплуатации	
• мин.	0 °C
• макс.	50 °C
Температура окружающей среды при хранении/транспортировке	
• мин.	-20 °C
• макс.	70 °C
Механические свойства/материалы	
Материал корпуса (спереди)	
• Алюминиевый	Да
Размеры	
Ширина лицевой панели корпуса	483 mm
Высота лицевой панели корпуса	310 mm
Монтажный вырез, ширина	450 mm
Монтажный вырез, высота	290 mm
Монтажная глубина	55 mm
последнее изменение:	
	16.12.2020 