



стационарный авт. выключатель 3-пол., типоразм. 0, МЭК In = 630 А до 690 В, АС 50/60 Гц Icu = 42 кА при 415 В Icu = 42 кА при 500 В
расцепитель макс. тока ETU320 поворотный кодовый переключатель
L1 с сигнальным контактом срабатывания, доп. контакты RTC и 4AUX
регулируемая защита L: Ir 0,4-1 In I: li 1-15 In с регулируемой защитой
нейтрали задний вывод, горизонтальный

версия		
торговая марка изделия	SENTRON	
наименование изделия	воздушный авт. выключатель 3WL10	
исполнение изделия	МЭК 60947-2	
исполнение расцепителя макс. тока	ETU320	
Общие технические данные		
типоразмер автоматического выключателя	0	
Силовой выключатель / основной тип	3WL10	
напряжение		
напряжение развязки / расчетное значение	1 000 V	
рабочее напряжение	690 V	
<ul style="list-style-type: none"> при переменном токе / при 50/60 Гц / расчетное значение 		
Вспомогательный контур		
число переключающих контактов / для вспомогательных контактов	4	
число размыкающих контактов / для вспомогательных контактов	0	
число замыкающих контактов / для вспомогательных контактов	0	
Настраиваемые параметры		
регулируемый порог срабатывания по току		
<ul style="list-style-type: none"> расцепителя типа L / при характеристике I4t / исходное значение 	0,4 A	
<ul style="list-style-type: none"> расцепителя типа L / при характеристике I4t / конечное значение 	1 A	
условия окружающей среды		
окружающая температура / при хранении		
<ul style="list-style-type: none"> мин. 	-40 °C	
General Product Approval	EMC	Declaration of Conformity



[Confirmation](#)



Test Certificates

Marine / Shipping

other

[Miscellaneous](#)



[Miscellaneous](#)

other	Dangerous Good	Environment
-------	----------------	-------------

[Confirmation](#)

[Miscellaneous](#)

[Transport Information](#)

[Dangerous Goods Information](#)

[Environmental Confirmations](#)

Дополнительная информация

Industry Mall (Online ordering system)

<https://mall.industry.siemens.com/mall/ru/ru/Catalog/product?mlfb=3WL1006-1.B02-....>

Service&Support (Manuals, Certificates, Characteristics, FAQs,...)

<https://support.industry.siemens.com/cs/ww/ru/ps/3WL1006-1.B02-....>

Image database (product images, 2D dimension drawings, 3D models, device circuit diagrams, ...)

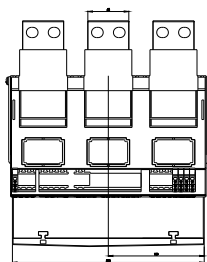
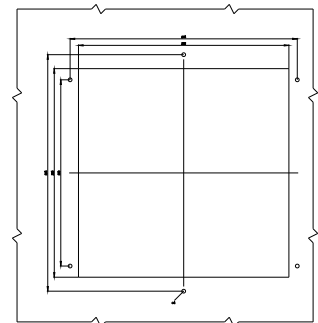
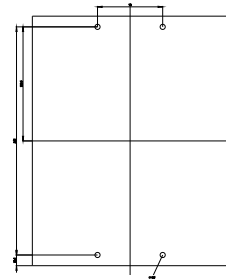
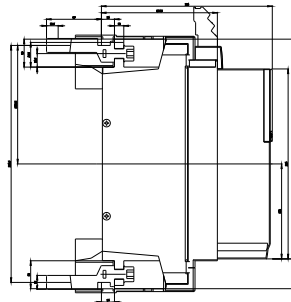
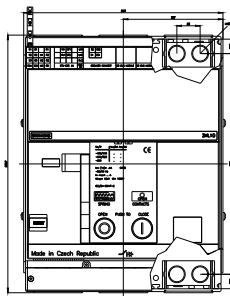
http://www.automation.siemens.com/bilddb/cax_en.aspx?mlfb=3WL1006-1.B02-....

CAX-Online-Generator

<http://www.siemens.com/cax>

Tender specifications

<http://www.siemens.com/specifications>



последнее изменение:

21.07.2022

