



Грибовидная кнопка, 22 мм, кругл., металл, глянец., цвет: черный, 40 мм, с фиксацией, разблокировка вытягиванием

|   |                                       |
|---|---------------------------------------|
| торговая марка изделия                                    | SIRIUS ACT                            |
| наименование изделия                                      | Грибовидная кнопка                    |
| исполнение изделия  | Элемент управления/сигнальный элемент |
| наименование типа изделия                                 | 3SU1                                  |
| линейка изделий   | Металл, зеркальный блеск, 22 мм       |
| <b>Корпус</b>   |                                       |
| число блоков управления                                   | 1                                     |
| <b>Орган управления</b>                                   |                                       |
| принцип действия исполнительного механизма                | с фиксацией                           |
| дополнение изделия опциональный источник света            | Нет                                   |
| цвет исполнительного механизма                            | черный                                |
| материал исполнительного механизма                        | пластмасса                            |
| форма исполнительного механизма                           | круглый                               |
| наружный диаметр исполнительного механизма                | 40 мм                                 |
| вид разблокирования                                       | деблокировка оттягиванием             |
| число коммутационных положений                            | 2                                     |
| <b>Переднее кольцо</b>                                    |                                       |
| компонент изделия лицевое кольцо                          | Да                                    |
| исполнение лицевого кольца                                | стандартный                           |
| материал лицевого кольца                                  | Металл глянец                         |
| цвет лицевого кольца                                      | серебр.                               |
| <b>Общие технические данные</b>                           |                                       |
| функция изделия   | Нет                                   |
| • функция аварийного отключения                           | Нет                                   |
| • функция аварийного останова                             | Нет                                   |
| степень защиты IP   | IP66, IP67, IP69(IP69K)               |
| степень защиты NEMA                                       | 1, 2, 3, 3R, 4, 4X, 12, 13            |
| ударопрочность  |                                       |
| • согласно МЭК 60068-2-27                                 | полуволна синусоиды 15г / 11 мсек     |
| вибропрочность  |                                       |
| • согласно МЭК 60068-2-6                                  | 10 – 500 Гц: 5g                       |
| частота коммутации макс.                                  | 1 800 1/h                             |
| механический срок службы (коммутационных циклов) типичный | 500 000                               |
| справочный идентификатор согласно МЭК 81346-2:2009        | S                                     |
| Директива RoHS (дата)                                     | 10/01/2014                            |
| <b>Условия окружающей среды</b>                           |                                       |
| окружающая температура                                    |                                       |
| • при эксплуатации  | -25 ... +70 °C                        |
| • при хранении  | -40 ... +80 °C                        |

экологическая категория при эксплуатации согласно МЭК 60721

3M6, 3S2, 3B2, 3C3, 3K6 (при относительной влажности воздуха 10 ... 95 %)

#### Монтаж/ крепление/ размеры

|   |         |
|---|---------|
| высота                                    | 40 mm   |
| ширина                                    | 40 mm   |
| форма монтажного отверстия                | круглый |
| монтажный диаметр                         | 22,3 mm |
| положительный допуск на монтажный диаметр | 0,4 mm  |
| монтажная высота                          | 27,5 mm |
| монтажная ширина                          | 40 mm   |
| монтажная глубина                         | 24,4 mm |

#### Сертификаты/ допуски к эксплуатации

General Product Approval

Declaration of Conformity



[Confirmation](#)



EG-Konf.

Test Certificates

Marine / Shipping

[Type Test Certificates/Test Report](#)

[Special Test Certificate](#)



ABS



LRS



PRS



RINA

Marine / Shipping

other

Environment



[Confirmation](#)

[Environmental Confirmations](#)

#### Дополнительная информация

Информация об упаковке

[Информация об упаковке](#)

Information- and Downloadcenter (каталоги, брошюры,...)

<https://www.siemens.com/ic10>

Industry Mall (Каталог и система обработки заказов)

<https://mall.industry.siemens.com/mall/ru/ru/Catalog/product?mlfb=3SU1050-1BA10-0AA0>

Онлайн-генератор Cax

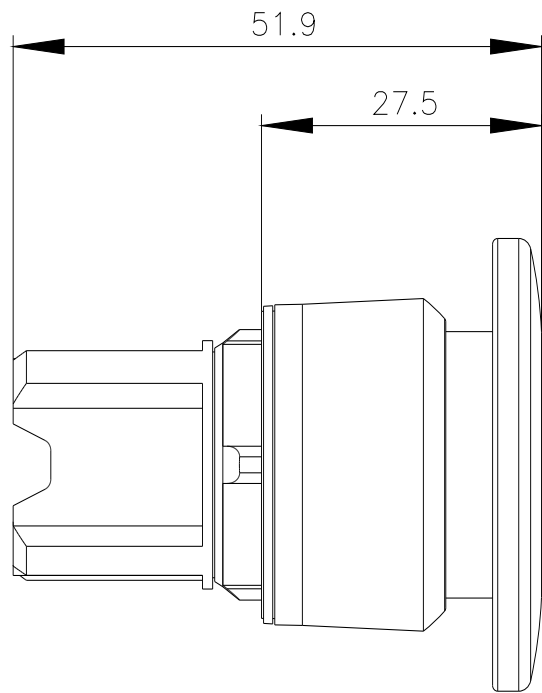
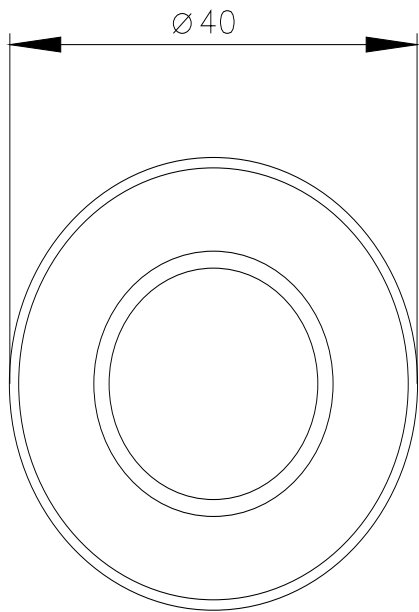
<http://support.automation.siemens.com/WW/CAXorder/default.aspx?lang=en&mlfb=3SU1050-1BA10-0AA0>

Service&Support (руководства, инструкции по эксплуатации, сертификаты, указания, FAQ,...)

<https://support.industry.siemens.com/cs/ww/en/ps/3SU1050-1BA10-0AA0>

Банк изображений (фотографии продуктов, двухмерные размерные чертежи, трехмерные модели, схемы приборов, макросы EPLAN, ...)

[http://www.automation.siemens.com/bilddb/cax\\_de.aspx?mlfb=3SU1050-1BA10-0AA0&lang=en](http://www.automation.siemens.com/bilddb/cax_de.aspx?mlfb=3SU1050-1BA10-0AA0&lang=en)



последнее изменение:

27.01.2022 