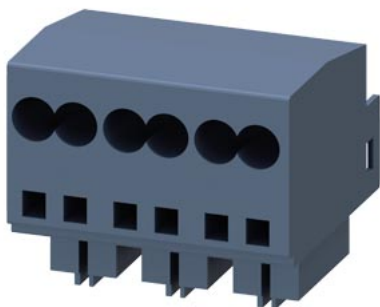


Клеммы главной цепи тока Включение и подключение
 Главная цепь: пружинная клемма



Общие технические данные

торговая марка изделия		SIRIUS
наименование изделия		клеммы цепи главного тока (со стороны входа и выхода)
степень защиты IP с лицевой стороны согласно МЭК 60529		IP20
защита от прикосновения с лицевой стороны согласно МЭК 60529		с защитой от вертикального прикосновения пальцем
относительная атмосферная влажность при эксплуатации	%	10 ... 90
окружающая температура		
• при транспортировке	°C	-55 ... +80
• при хранении	°C	-55 ... +80
• при эксплуатации	°C	-20 ... +60
справочный идентификатор согласно DIN EN 61346-2		X

Монтаж/ крепление/ размеры

ширина	mm	45
высота	mm	32
глубина	mm	30

Подсоединения/ клеммы

длина зачистки изоляции	mm	10
исполнение разъема питания		
• для главной цепи		пружинный зажим
• для цепи вспомогательного и оперативного тока		пружинный зажим
вид подключаемых сечений проводов		
• для главных контактов		
— однопроводной		до 12 A: 2x (1,5 ... 6 мм ²), до 32 A: 2x (2,5 ... 6 мм ²)
— тонкожильный с заделкой концов кабеля		до 12 A: 2x (1,5 ... 6 мм ²), до 32 A: 2x (2,5 ... 6 мм ²)
• для проводов американского калибра (AWG) для главных контактов		до 12 A: 2x (16 ... 14), 2x (14 ... 10), 1x 8, до 32 A: 2x (14 ... 10), 1x 8

Сертификаты/ допуски к эксплуатации

сертификат соответствия		IEC / EN 60947-6-2
General Product Approval		EMC
		Declaration of Conformity



[Confirmation](#)





other

[Confirmation](#)

Дополнительная информация

Информация об упаковке

[Информация об упаковке](#)

Information- and Downloadcenter (каталоги, брошюры,...)

<https://www.siemens.com/ic10>

Industry Mall (Каталог и система обработки заказов)

<https://mall.industry.siemens.com/mall/ru/ru/Catalog/product?mlfb=3RA6920-2A>

Онлайн-генератор Cax

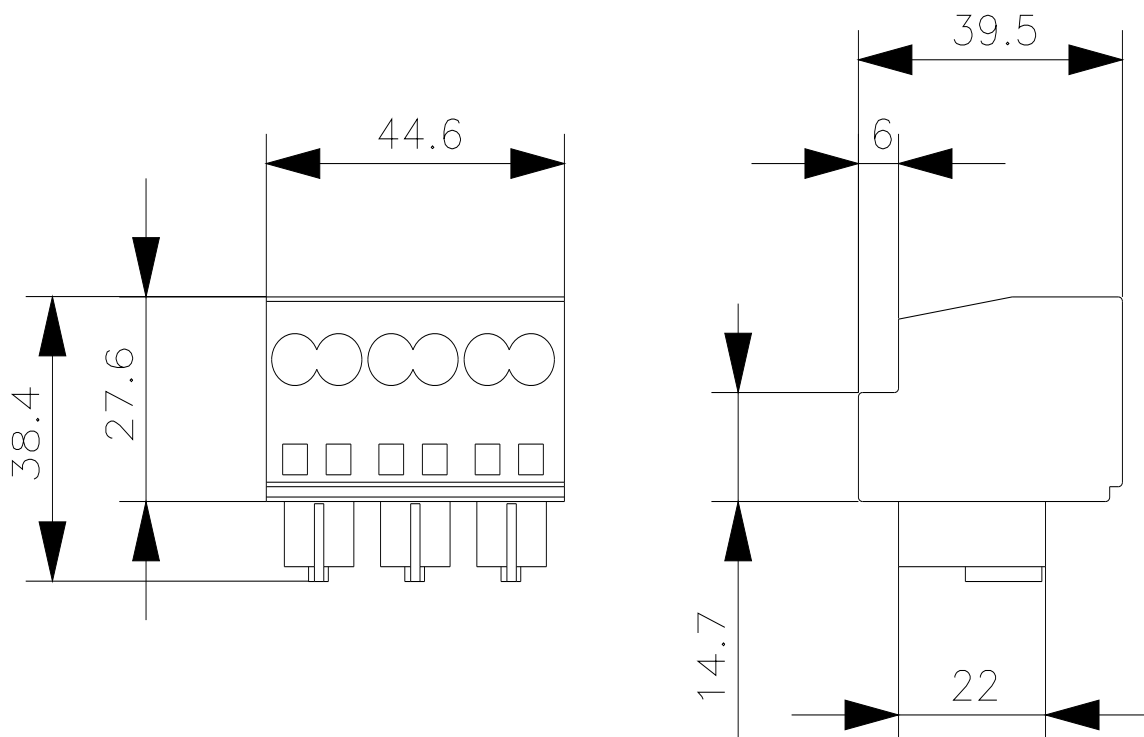
<http://support.automation.siemens.com/WW/CAXorder/default.aspx?lang=en&mlfb=3RA6920-2A>

Service&Support (руководства, инструкции по эксплуатации, сертификаты, указания, FAQ,...)

<https://support.industry.siemens.com/cs/ww/en/ps/3RA6920-2A>

Банк изображений (фотографии продуктов, двухмерные размерные чертежи, трехмерные модели, схемы приборов, макросы EPLAN, ...)

http://www.automation.siemens.com/bilddb/cax_de.aspx?mlfb=3RA6920-2A&lang=en



последнее изменение:

21.01.2021