



Позиционный выключатель безопасности с отдельным исполнительным механизмом 5 направлений подвода металлический корпус, согласно EN 50047 31 мм, ASIsafe встроено Состояние AS-i: 1:F-IN1, 2:F-IN2 3:AS-i/FAULT Контакты зависимого действия 2 НЗ со штекером M12 4-пол. Канал 1 на НЗ, канал 2 на НЗ

торговая марка изделия
наименование изделия
наименование типа изделия
заводской номер изделия

- опциональных исполнительных элементов

SIRIUS
Механические защитные выключатели
3SF12

3SE5000-0AV01 Стандартный исполнительный механизм, 3SE5000-0AV02 Исполнительный механизм с вертикальным креплением, 3SE5000-0AV03 Исполнительный механизм с поперечным креплением, 3SE5000-0AV04 Радиусный исполнительный механизм слева, 3SE5000-0AV05 Универсальный исполнительный механизм, 3SE5000-0AV06 Радиусный исполнительный механизм справа

Да

пригодность к использованию защитный выключатель

Общие технические данные

функция изделия принудительное открытие	Да
напряжение развязки расчетное значение	30 V
степень загрязнения	класс 3
выдерживаемое импульсное напряжение	0,8 kV
расчетное значение	
степень защиты IP	IP66/IP67
ударопрочность согласно МЭК 60068-2-27	30g / 11 мс
вибропрочность согласно МЭК 60068-2-6	0,35 мм / 5г
механический срок службы (коммутационных циклов) типичный	1 000 000
материал корпуса головки выключателя	пластмассовый корпус
справочный идентификатор согласно МЭК 81346-2:2009	B
принцип действия	механический
воспроизводимость	0,1 mm
Директива RoHS (дата)	03/01/2017
мин. усилие срабатывания в направлении срабатывания	20 N
профиль ведомого интерфейса AS	0.B.F
код ID1	F (шестигр., перем. 0...F)
длина датчика	118 mm
ширина датчика	31 mm

Условия окружающей среды

окружающая температура	
• при эксплуатации	-25 ... +60 °C
• при хранении	-40 ... +80 °C
исполнение коммутационного контакта	механический
число размыкающих контактов для вспомогательных контактов	2
число замыкающих контактов для вспомогательных контактов	0

Корпус			
конструкция корпуса		параллелепипед, узкий	
материал корпуса		металл	
покрытие корпуса		катафорезная окраска	
исполнение корпуса согласно норме		Да	
Головка привода			
конструкция исполнительного механизма		без	
исполнение функции коммутации		принудительный размыкатель	
принцип коммутации		элементы плавного выключателя	
число коммутационных контактов противоаварийный		2	
исполнение штекерного разъема		штекер M12, 4-полюсный: штырек 1= ASI+ , штырек 2=свободен, штырек 3= ASI- , штырек 4= свободен	
Монтаж/ крепление/ размеры			
монтажное положение		любой	
вид креплений		винтовое крепление	
Подсоединения/ клеммы			
исполнение разъема питания		штекер M12,нерегулируемый, 4-полюсный	
Напряжение питания			
тип напряжения питания опционального светодиодного индикатора		Постоянный ток	
напряжение питания		24 V	
• светодиода		ASIsafe через штекер M12	
исполнение интерфейса для противоаварийной связи			
Безопасность			
значение B10 при высокой приоритетности запроса согласно SN 31920		1 000 000	
доля опасных отказов при высокой приоритетности запроса согласно SN 31920		20 %	
Сертификаты/ допуски к эксплуатации			
General Product Approval	Functional Safety/Safety of Machinery	Declaration of Conformity	Test Certificates



[Type Examination Certificate](#)



[Type Test Certificates/Test Report](#)

other

[Confirmation](#)

Дополнительная информация

Информация об упаковке

[Информация об упаковке](#)

Information- and Downloadcenter (каталоги, брошюры,...)

<https://www.siemens.com/ic10>

Industry Mall (Каталог и система обработки заказов)

<https://mall.industry.siemens.com/mall/ru/ru/Catalog/product?mlfb=3SF1214-1QV40-1BA1>

Онлайн-генератор Cax

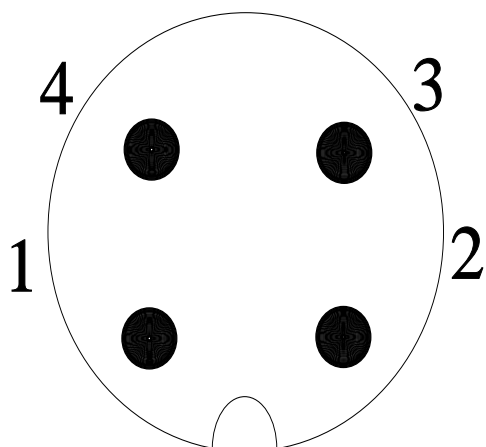
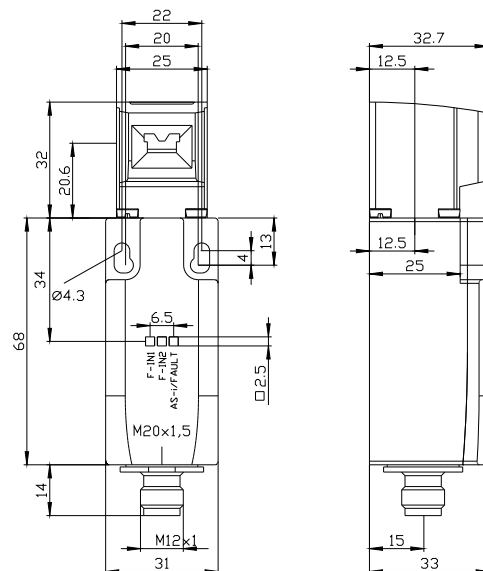
<http://support.automation.siemens.com/WW/CAXorder/default.aspx?lang=en&mlfb=3SF1214-1QV40-1BA1>

Service&Support (руководства, инструкции по эксплуатации, сертификаты, указания, FAQ,...)

<https://support.industry.siemens.com/cs/ww/en/ps/3SF1214-1QV40-1BA1>

Банк изображений (фотографии продуктов, двухмерные размерные чертежи, трехмерные модели, схемы приборов, макросы EPLAN, ...)

http://www.automation.siemens.com/bilddb/cax_de.aspx?mlfb=3SF1214-1QV40-1BA1&lang=en



1	→	ASI +
2	→	n. c.
3	→	ASI -
4	→	n. c.

последнее изменение:

26.01.2022 [↗](#)