



Рисунок аналогичен

Реле контроля температуры PT100/1000, KTY83/84, NTC 3 датчика, 2 пороговых значения цифровая регулировка от -50 °C до 500 °C 24–240 В AC/DC 2 x 1 П + 1 НО, ширина 45 мм Пружинная клемма

торговая марка изделия	SIRIUS
наименование изделия	Реле контроля температуры
исполнение изделия	2 пороговых значения, с возможностью цифровой настройки
наименование типа изделия	3RS10

Общие технические данные

мощность потерь [Вт] макс.	4 W
мощность потерь [ВА] макс.	7 VA
справочный идентификатор согласно МЭК 81346-2:2009	K
измеряемая температура	
• исходное значение	-50 °C
• конечное значение	500 °C
Директива RoHS (дата)	05/01/2012
функция изделия	
• сохранение ошибок	Да
• внешний сброс	Да
исполнение датчика подключаемый	PT100/1000, KTY83/84, NTC (щуп сопротивления)
измеряемая температура с датчиком KTY макс.	200 °C
ток датчика с датчиком KTY	0,3 mA

Цепь тока управления/ управление

тип напряжения	AC/DC
оперативное напряжение питания 1 при переменном токе	
• при 50 Гц	24 ... 240 V
• при 60 Гц	24 ... 240 V
оперативное напряжение питания 1	
• при постоянном токе	24 ... 240 V
частота напряжения питания для цепи вспомогательного и оперативного тока	50 ... 60 Hz
число измерительных контуров	3

Вспомогательный контур

число размыкающих контактов для вспомогательных контактов	0
число замыкающих контактов для вспомогательных контактов	1
число переключающих контактов для вспомогательных контактов	2

Подсоединения/ клеммы

исполнение разъема питания для цепи вспомогательного и оперативного тока	пружинный зажим
исполнение разъема питания втычной цоколь	Да

Монтаж/ крепление/ размеры	
вид креплений	винтовое и защёлкивающееся крепление на стандартной монтажной шине 35 мм
высота	108 mm
ширина	45 mm
глубина	91 mm

Условия окружающей среды	
окружающая температура при эксплуатации	-25 ... +60 °C

Сертификаты/ допуски к эксплуатации

General Product Approval	Declaration of Conformity
--------------------------	---------------------------



[Confirmation](#)



Test Certificates	other
-------------------	-------

[Type Test Certificates/Test Report](#)

[Confirmation](#)

Дополнительная информация

Информация об упаковке

[Информация об упаковке](#)

Information- and Downloadcenter (каталоги, брошюры,...)

<https://www.siemens.com/ic10>

Industry Mall (Каталог и система обработки заказов)

<https://mall.industry.siemens.com/mall/ru/ru/Catalog/product?mlfb=3RS1041-2GW50>

Онлайн-генератор Cax

<http://support.automation.siemens.com/WW/CAXorder/default.aspx?lang=en&mlfb=3RS1041-2GW50>

Service&Support (руководства, инструкции по эксплуатации, сертификаты, указания, FAQ,...)

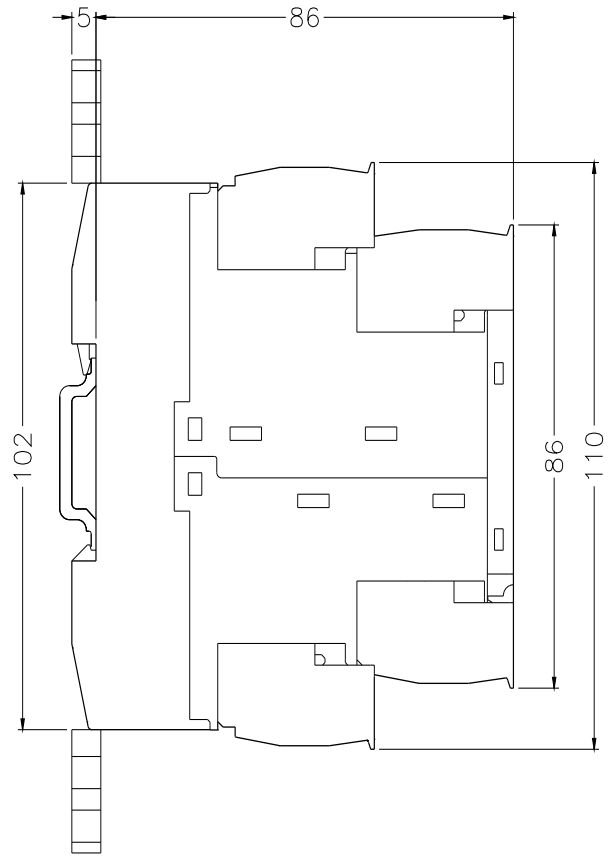
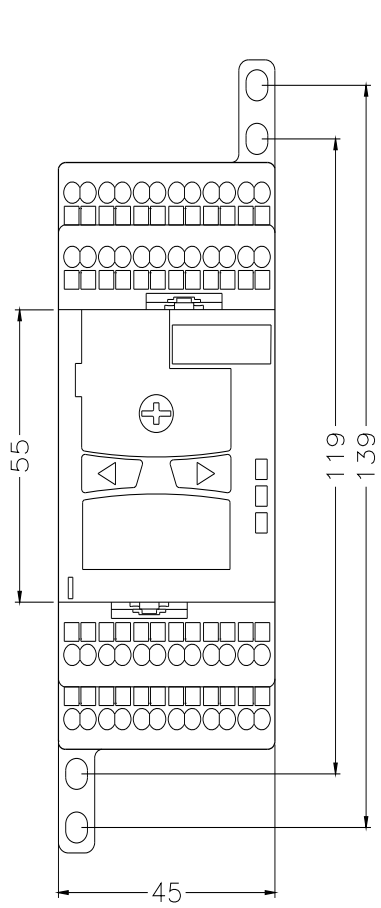
<https://support.industry.siemens.com/cs/ww/en/ps/3RS1041-2GW50>

Банк изображений (фотографии продуктов, двухмерные размерные чертежи, трехмерные модели, схемы приборов, макросы EPLAN, ...)

http://www.automation.siemens.com/bilddb/cax_de.aspx?mlfb=3RS1041-2GW50&lang=en

Характеристика: Derating

<https://support.industry.siemens.com/cs/ww/en/ps/3RS1041-2GW50/manual>



последнее изменение:

01.02.2021 