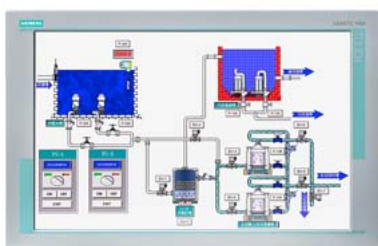


SIMATIC HMI SCD1900 Industrial operating unit 19-inch wide touch screen with 1440x 900 pixels resolution for 24 V DC VGA, DVI-D interface, incl. DVI cable 1.8 m



Общая информация	
Обозначение типа продукта	SCD1900
Условное обозначение	Плоская панель 19", сенсорн.
Дисплей	
Модель дисплея	Широкоэкранный дисплей TFT, фоновая светодиодная подсветка
Диагональ экрана	18,5 in; 19"
Ширина дисплея	255 mm
Высота дисплея	408 mm
Конфигурация экранной индикации (OSD)	Да
Число цветов	16 777 216; 24 бит
Угловой размер	160° x 170°
Разрешение (пикселей)	
• Разрешение	1 440 x 900
• Горизонтальное разрешение	1 440 pixel
• Вертикальное разрешение	900 pixel
Общие характеристики	
• Яркость/контрастность	300 кд/м² / 1 000:1
• сменное, для процессора	5 m
• Яркость	300 cd/m²
Фоновая подсветка	
• Тип фоновой подсветки	LED
• СНО фоновой подсветки (при 25 °C)	50 000 h; при 25°C
Элементы управления	
Элементы управления	односенсорный экран
Устройство ввода	
• Управление перемещением курсора встроенной мышью	Нет
Сенсорное управление	
• Исполнение в виде сенсорного экрана	Да; аналогово-резистивный
• экранная клавиатура	Да
Вид конструкции/монтаж	
Структура	Встраиваемое устройство
Монтаж спереди	Да
Крепление VESA	Нет
Встроенный прибор	Да
Напряжение питания	
Вид напряжения питания	DC
Допустимый диапазон, нижний предел (пост. ток)	18 V
Допустимый диапазон, верхний предел (пост. ток)	36 V
Интерфейсы	
Видеоинтерфейсы	

• DVI-D	Да
Сенсорные интерфейсы	
• USB	Да
Степень защиты и класс защиты	
IP (спереди)	IP65
IP (сзади)	IP20
Стандарты, допуски, сертификаты	
Маркировка CE	Да; Промышленность
Допуск UL	Да
cULus	Да
Окружающие условия	
Температура окружающей среды при эксплуатации	
• мин.	5 °C
• макс.	40 °C
Температура окружающей среды при хранении/транспортировке	
• мин.	-20 °C
• макс.	60 °C
Испытание на ударную нагрузку	
• Ударная нагрузка при эксплуатации	100 m/s <sup>2</sup>
• Ударное ускорение при хранении/транспортировке	100 m/s <sup>2</sup>
Механические свойства/материалы	
Материал корпуса (спереди)	
• Алюминиевый	Да
Размеры	
Ширина лицевой панели корпуса	483 mm
Высота лицевой панели корпуса	310 mm
Монтажная глубина	67 mm
Массы	
Масса (без упаковки)	6 kg
последнее изменение:	16.12.2020 