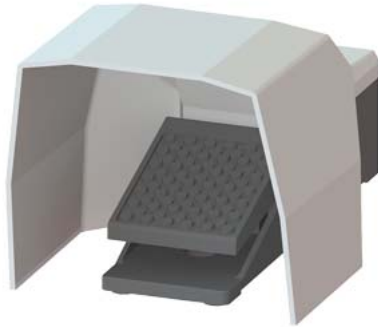


Педалный выключатель, однопедальный, с колпаком, без фиксации, металлический корпус IP65, 1 НО + 1 НЗ, кабельный ввод M20 x 1,5



торговая марка изделия	SIRIUS
наименование изделия	Щупальце фута
наименование типа изделия	3SE29
пригодность к использованию защитный выключатель	Нет

Общие технические данные

степень защиты IP	IP65
справочный идентификатор согласно МЭК 81346-2:2009	S
Директива RoHS (дата)	07/01/2006
число ступеней коммутации	1
число управляющих педалей	1
мин. усилие срабатывания в направлении срабатывания	15 N

Условия окружающей среды

окружающая температура при эксплуатации	-25 ... +80 °C
число размыкающих контактов для вспомогательных контактов	1
число замыкающих контактов для вспомогательных контактов	1
рабочий ток при AC-15	
• при 230 В расчетное значение	16 A
• при 400 В расчетное значение	16 A
рабочий ток при DC-13	
• при 24 В расчетное значение	3 A
• при 250 В расчетное значение	0,25 A

Корпус

материал корпуса	металл
цвет	
• корпуса	черный
• верхней части корпуса	серый

Орган управления

комплектация изделия	
• блокировка	Нет
• с защелкой	Нет
исполнение кабельного ввода	M20 x 1,5

Монтаж/ крепление/ размеры

высота	138 mm
ширина	156 mm
глубина	265 mm

Безопасность

значение B10 при высокой приоритетности запроса	1 000 000
---	-----------

согласно SN 31920

доля опасных отказов

- при низкой приоритетности запроса согласно SN 31920 50 %
- при высокой приоритетности запроса согласно SN 31920 50 %

частота отказов \[FIT] при низкой приоритетности запроса согласно SN 31920 100 FIT

значение T1 для интервала между контрольными испытаниями или сроком службы согласно МЭК 61508 20 а

Сертификаты/ допуски к эксплуатации

General Product Approval

Declaration of Conformity



[Confirmation](#)



Declaration of Conformity

Test Certificates

Marine / Shipping



[Miscellaneous](#)



other

[Confirmation](#)

Дополнительная информация

Информация об упаковке

[Информация об упаковке](#)

Information- and Downloadcenter (каталоги, брошюры,...)

<https://www.siemens.com/ic10>

Industry Mall (Каталог и система обработки заказов)

<https://mall.industry.siemens.com/mall/ru/ru/Catalog/product?mlfb=3SE2902-0AA20>

Онлайн-генератор Cax

<http://support.automation.siemens.com/WW/CAXorder/default.aspx?lang=en&mlfb=3SE2902-0AA20>

Service&Support (руководства, инструкции по эксплуатации, сертификаты, указания, FAQ,...)

<https://support.industry.siemens.com/cs/ww/en/ps/3SE2902-0AA20>

Банк изображений (фотографии продуктов, двухмерные размерные чертежи, трехмерные модели, схемы приборов, макросы EPLAN, ...)

http://www.automation.siemens.com/bilddb/cax_de.aspx?mlfb=3SE2902-0AA20&lang=en

