



Позиционный выключатель безопасности с отдельным исполнительным механизмом Корпус из пласт. с боковой и лицевой стороны, контакты независимого действия 1 НО + 2 НЗ, 3 х (M20 x 1,5) с автоматическим выбросом Поставка без исполнительного механизма

торговая марка изделия
наименование изделия
наименование типа изделия
пригодность к использованию защитный выключатель

SIRIUS
позиционный выключатель безопасности
3SE22
Да

Общие технические данные

| | |
|---|--------------|
| напряжение развязки расчетное значение | 500 V |
| выдерживаемое импульсное напряжение расчетное значение | 6 kV |
| степень защиты IP | IP67 |
| механический срок службы (коммутационных циклов) типичный | 1 000 000 |
| тепловой ток | 10 A |
| справочный идентификатор согласно МЭК 81346-2:2009 | B |
| принцип действия | механический |
| Директива RoHS (дата) | 07/01/2006 |
| длина датчика | 90 mm |
| ширина датчика | 52 mm |

Условия окружающей среды

| | |
|---|----------------|
| окружающая температура | |
| • при эксплуатации | -30 ... +80 °C |
| • при хранении | -30 ... +80 °C |
| категория взрывозащиты для пыли | нет |
| исполнение коммутационного контакта | механический |
| рабочая частота расчетное значение | 60 ... 50 Hz |
| число размыкающих контактов для вспомогательных контактов | 2 |
| число замыкающих контактов для вспомогательных контактов | 1 |
| рабочий ток при AC-15 | |
| • при 230 В расчетное значение | 4 A |
| рабочий ток при DC-13 | |
| • при 24 В расчетное значение | 4 A |

Корпус

| | |
|-----------------------------------|---|
| конструкция корпуса | широкий |
| материал корпуса | термопластик, армированный стекловолокном |
| покрытие корпуса | прочие |
| исполнение корпуса согласно норме | Нет |

Головка привода

| | |
|---------------------------------------|-------------------------------|
| конструкция исполнительного механизма | без |
| исполнение функции коммутации | принудительный размыкатель |
| принцип коммутации | элементы плавного выключателя |

| | |
|--|------------------------------------|
| число коммутационных контактов противоаварийный | 2 |
| исполнение кабельного ввода | 3x (M20 x 1,5) |
| Монтаж/ крепление/ размеры | |
| монтажное положение | любой |
| вид креплений | винтовое крепление |
| Подсоединения/ клеммы | |
| исполнение разъема питания | винтовой зажим |
| вид подключаемых сечений проводов | |
| • однопроводной | 2x (0,75 ... 2,5 мм ²) |
| • тонкожильный с заделкой концов кабеля | 2x (0,75 ... 2,5 мм ²) |
| исполнение интерфейса для противоаварийной связи | нет |
| Связь/ протокол | |
| исполнение интерфейса | нет |
| Сертификаты/ допуски к эксплуатации | |
| General Product Approval | |



[Confirmation](#)



| | | |
|---------------------------|-------------------|-------------------|
| Declaration of Conformity | Test Certificates | Marine / Shipping |
|---------------------------|-------------------|-------------------|



[Miscellaneous](#)



| | |
|-------------------|-------|
| Marine / Shipping | other |
|-------------------|-------|



[Confirmation](#)

Дополнительная информация

Информация об упаковке

[Информация об упаковке](#)

Information- and Downloadcenter (каталоги, брошюры,...)

<https://www.siemens.com/ic10>

Industry Mall (Каталог и система обработки заказов)

<https://mall.industry.siemens.com/mall/ru/ru/Catalog/product?mlfb=3SE2243-0XX30>

Онлайн-генератор Сак

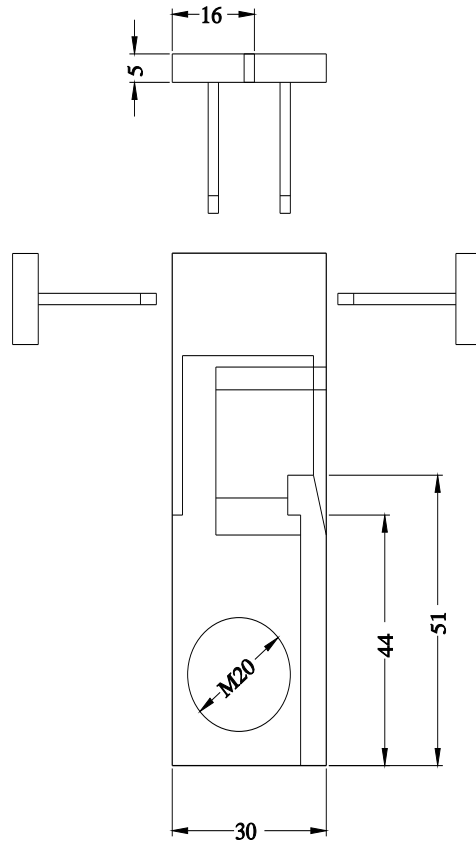
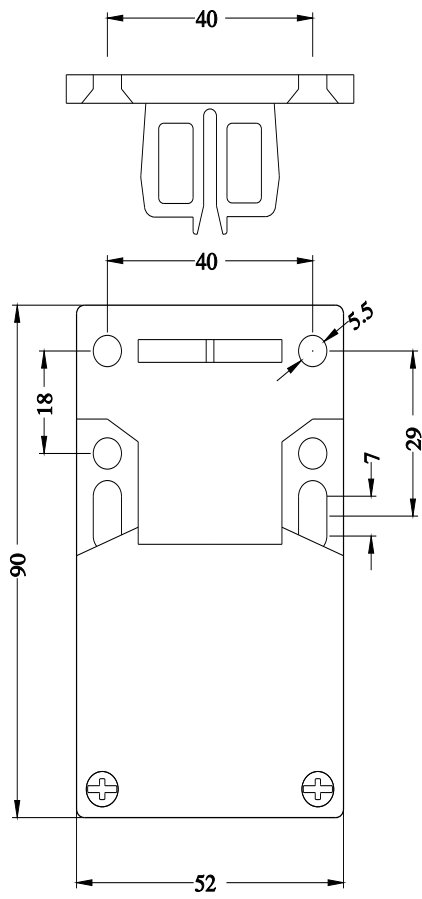
<http://support.automation.siemens.com/WW/CAXorder/default.aspx?lang=en&mlfb=3SE2243-0XX30>

Service&Support (руководства, инструкции по эксплуатации, сертификаты, указания, FAQ,...)

<https://support.industry.siemens.com/cs/ww/en/ps/3SE2243-0XX30>

Банк изображений (фотографии продуктов, двухмерные размерные чертежи, трехмерные модели, схемы приборов, макросы EPLAN, ...)

http://www.automation.siemens.com/bilddb/cax_de.aspx?mlfb=3SE2243-0XX30&lang=en



последнее изменение:

06.12.2022 