

Иллюстрация аналогичная

Данные для заказа 1FK7011-5AK74-1JG3

№ заказа клиента :  
№ заказа Siemens :  
№ предложения :  
Примечание :

№ позиции :  
Ком. № :  
Проект :

Данные проектирования		Механические данные	
Номинальное число оборотов (100 К)	6000 об/мин	Тип двигателя	Синхронный двигатель с возбуждением от постоянных магнитов
Количество полюсов	8	Тип мотора	Compact
Номинальный крутящий момент (100 К)	0,1 Нм	Высота оси вращения	20
Номинальный ток	0,8 А	Охлаждение	Самоохлаждение
Пусковой крутящий момент (60 К)	0,15 Нм	Допуск радиального биения	-/-
Пусковой крутящий момент (100 К)	0,18 Нм	Допуск соосности	-/-
Ток в обмотке неподвижного ротора (60 К)	1,20 А	Допуск вращения без торцевого биения	-/-
Ток в обмотке неподвижного ротора (100 К)	1,50 А	Уровень параметра колебаний	ступень А
Момент инерции	0,064 кгсм²	Размер штепсельного разъема	0,5
Коэффициент полезного действия	62,0 %	Степень защиты	IP54
Физические постоянные		Типоразмер согласно коду I	IM B5 (IM V1,IM V3)
Постоянная крутящего момента	0,12 Nm/A	Контроля температуры	Датчик температуры Pt1000
Постоянная напряж. при 20° С	8,0 В/1000*мин <sup>-1</sup>	Расположение электрических подключений	Штекер для сигналов и мощности, поворотный
Сопротивление обмотки при 20° С	3,00 Ω	Специальная окраска корпуса	Стандартные (Антрацитово-серый RAL 7016)
Индуктивность вращающегося поля	4,2 мГн	Стопорный тормоз	без стояночного тормоза
Электрическая постоянная времени	1,40 мс	Конец вала	Гладкий вал
Механическая постоянная времени	4,00 мс	Система датчика	Энкодер AM16S/R: абсолютный датчик 16 S/R, многооборотный (диапазон перемещения 4096 оборотов), с интерфейсом EnDat
Тепловая постоянная времени	14 мин		
Крутильная жесткость вала	1400 Нм/рад		
Масса нетто двигателя	0,9 кг		

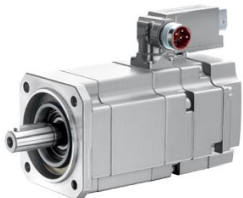


Иллюстрация аналогичная

Данные для заказа1FK7011-5AK74-1JG3

Оптимальная рабочая точка		Рекомендованный модуль двигателя	
Оптимальная частота вращения	5000 об/мин	Номинальный ток преобразователя	3 А
Оптимальная мощность	0,1 кВт	Максимальный ток преобразователя	6 А
Предельные параметры		Макс. крутящий момент	0,50 Нм
Макс. допуст. частота вращения (мех.)	8000 об/мин		
Макс. допуст. частота вращения (преобр.)	8000 об/мин		
Макс. крутящий момент	0,5 Нм		
Максимальный ток	4,2 А		