



Контактор, 4 НО, АС-1: 60 А, ж/д 24 В DC, 0,7–1,25* US, 4-полюсн., 4 НО, типоразмер S2, пружинная клемма 1 НО + 1 НЗ встроены с варистором

торговая марка изделия
наименование изделия
исполнение изделия
наименование типа изделия

SIRIUS
Силовой контактор
с расширенным рабочим диапазоном
3RT23

Общие технические данные

типоразмер контактора	S2
дополнение изделия	Нет Да
напряжение развязки	690 V 690 V
выдерживаемое импульсное напряжение	6 kV 6 kV 400 V
ударопрочность при прямоугольном импульсе	7,7 г / 5 мс, 4,5 г / 10 мс
ударопрочность при синусовом импульсе	12 г / 5 мс, 7 г / 10 мс
механический срок службы (коммутационных циклов)	10 000 000 5 000 000 10 000 000
справочный идентификатор согласно МЭК 81346-2:2009	Q
Директива RoHS (дата)	10/01/2014

Условия окружающей среды

высота над уровнем моря при высоте над уровнем моря макс.	2 000 m
окружающая температура	-40 ... +70 °C -55 ... +80 °C
относительная атмосферная влажность мин.	10 %
относительная атмосферная влажность при 55 °C согласно МЭК 60068-2-30 макс.	95 %

Цепь главного тока

число полюсов для главной цепи	4
число замыкающих контактов для главных контактов	4
рабочее напряжение	
• при AC-3 расчетное значение макс.	400 V
рабочий ток	
• при AC-1 при 400 В при окружающей температуре 40 °С расчетное значение	60 A
• при AC-1	
— до 690 В при окружающей температуре 40 °С расчетное значение	60 A
— до 690 В при окружающей температуре 60 °С расчетное значение	55 A
• при AC-3	
— при 400 В расчетное значение	38 A
• при AC-4 при 400 В расчетное значение	41 A
мин. сечение в главной цепи	
• при макс. расчетном значении AC-1	16 mm ²
рабочий ток примерно на 200.000 коммутационных циклов при AC-4	
• при 400 В расчетное значение	24 A
• при 690 В расчетное значение	20 A
рабочий ток	
• при 1 токопроводящей дорожке при DC-1	
— при 24 В расчетное значение	55 A
— при 110 В расчетное значение	4,5 A
— при 220 В расчетное значение	1 A
— при 440 В расчетное значение	0,4 A
• при 2 токопроводящих дорожках в ряд при DC-1	
— при 24 В расчетное значение	55 A
— при 110 В расчетное значение	45 A
— при 220 В расчетное значение	5 A
— при 440 В расчетное значение	1 A
• при 3 токопроводящих дорожках в ряд при DC-1	
— при 24 В расчетное значение	55 A
— при 110 В расчетное значение	55 A
— при 220 В расчетное значение	45 A
— при 440 В расчетное значение	2,9 A
• при 1 токопроводящей дорожке при DC-3 при DC-5	
— при 24 В расчетное значение	20 A
— при 110 В расчетное значение	2,5 A
— при 220 В расчетное значение	1 A
— при 440 В расчетное значение	0,1 A
• при 2 токопроводящих дорожках в ряд при DC-3 при DC-5	
— при 24 В расчетное значение	45 A
— при 110 В расчетное значение	25 A
— при 220 В расчетное значение	5 A
— при 440 В расчетное значение	0,27 A
• при 3 токопроводящих дорожках в ряд при DC-3 при DC-5	
— при 24 В расчетное значение	45 A
— при 110 В расчетное значение	45 A
— при 220 В расчетное значение	25 A
— при 440 В расчетное значение	0,6 A
рабочая мощность примерно на 200.000 коммутационных циклов при AC-4	
• при 400 В расчетное значение	12,6 kW
• при 690 В расчетное значение	18,2 kW
кратковременно выдерживаемый ток в холодном рабочем состоянии до 40 °С	
• длительностью не более 1 с с коммутацией при	937 A; Использовать мин. площадь сечения согл. расчетному

нулевым токе макс.

- длительностью не более 5 с с коммутацией при нулевом токе макс.
- длительностью не более 10 с с коммутацией при нулевом токе макс.
- длительностью не более 30 с с коммутацией при нулевом токе макс.
- длительностью не более 60 с с коммутацией при нулевом токе макс.

частота включений на холостом ходу

- при постоянном токе

частота коммутации

- при AC-4 макс.

значению AC-1

697 A; Использовать мин. площадь сечения согл. расчетному значению AC-1

468 A; Использовать мин. площадь сечения согл. расчетному значению AC-1

282 A; Использовать мин. площадь сечения согл. расчетному значению AC-1

229 A; Использовать мин. площадь сечения согл. расчетному значению AC-1

1 500 1/h

250 1/h

Цепь тока управления/ управление

тип напряжения	пост. ток
тип напряжения оперативного напряжения питания	Постоянный ток
оперативное напряжение питания при постоянном токе	
• расчетное значение	24 V
коэффициент рабочего диапазона, напряжение оперативного питания, расчетное значение электромагнитной катушки при постоянном токе	
• исходное значение	0,7
• конечное значение	1,25
исполнение ограничителя перенапряжений	с варистором
пик тока включения	3 A
длительность пика тока включения	50 μ s
начальный пусковой ток среднее значение	1 A
пиковый начальный пусковой ток	2,6 A
длительность начального пускового тока	230 ms
ток удержания среднее значение	40 mA
начальная пусковая мощность электромагнитной катушки при постоянном токе	23 W
мощность удержания электромагнитной катушки при постоянном токе	1 W
задержка замыкания	
• при постоянном токе	35 ... 110 ms
задержка размыкания	
• при постоянном токе	30 ... 55 ms
длительность электрической дуги	10 ... 20 ms
исполнение управления коммутационного привода	Стандарт A1 - A2

Вспомогательный контур

число размыкающих контактов для вспомогательных контактов	1
• с мгновенным срабатыванием	1
число замыкающих контактов для вспомогательных контактов	1
• с мгновенным срабатыванием	1
рабочий ток при AC-12 макс.	10 A
рабочий ток при AC-15	
• при 230 В расчетное значение	10 A
• при 400 В расчетное значение	3 A
• при 500 В расчетное значение	2 A
• при 690 В расчетное значение	1 A
рабочий ток при DC-12	
• при 24 В расчетное значение	10 A
• при 48 В расчетное значение	6 A
• при 60 В расчетное значение	6 A
• при 110 В расчетное значение	3 A
• при 125 В расчетное значение	2 A
• при 220 В расчетное значение	1 A
• при 600 В расчетное значение	0,15 A
рабочий ток при DC-13	
• при 24 В расчетное значение	10 A
• при 48 В расчетное значение	2 A
• при 60 В расчетное значение	2 A

- при 110 В расчетное значение
- при 125 В расчетное значение
- при 220 В расчетное значение
- при 600 В расчетное значение

1 A
0,9 A
0,3 A
0,1 A

Номинальная нагрузка UL/CSA

ток полной нагрузки (FLA) для 3-фазного электродвигателя

- при 600 В расчетное значение

17 A

отдаваемая механическая мощность [л. с.]

- для 3-фазного электродвигателя
 - при 200/208 В расчетное значение
 - при 220/230 В расчетное значение
 - при 575/600 В расчетное значение

5 hp

7,5 hp

15 hp

нагрузочная способность контакта вспомогательных контактов согласно UL

A600 / P600

защита от коротких замыканий

функция изделия защита от коротких замыканий исполнение плавкой вставки предохранителя

Нет

- для защиты от коротких замыканий главной цепи
 - при типе координации 1 требуется
 - при типе координации 2 требуется
- для защиты вспомогательного выключателя от короткого замыкания требуется

gG: 160A (690V,100kA)

gG: 80 A (690 V,100 kA)

gG: 10 A (500 V, 1 kA)

Монтаж/ крепление/ размеры

монтажное положение

вращается при вертикальной зоне монтажа на +/-180°, а также откидывается вперед и назад на +/- 22,5°

вид креплений

винтовое и защёлкивающееся крепление на стандартной монтажной шине 35 мм согласно DIN EN 60715

- последовательный монтаж

Да

высота

114 mm

ширина

55 mm

глубина

130 mm

необходимое расстояние

- при последовательном монтаже
 - вперед
 - вверх
 - вниз
 - вбок
- до заземленных компонентов
 - вперед
 - вверх
 - вбок
 - вниз
- до компонентов, находящихся под напряжением
 - вперед
 - вверх
 - вниз
 - вбок

10 mm

10 mm

10 mm

0 mm

10 mm

10 mm

6 mm

10 mm

10 mm

10 mm

10 mm

6 mm

Подсоединения/ клеммы

исполнение разъема питания

- для главной цепи
- для цепи вспомогательного и оперативного тока
- на контакторе для вспомогательных контактов
- электромагнитной катушки

винтовой зажим

пружинный зажим

Соединение с пружинным зажимом

Соединение с пружинным зажимом

вид подключаемых сечений проводов для главных контактов

- однопроводной или многопроводной
- тонкожильный с заделкой концов кабеля

2x (1 – 35 мм²), 1x (1 – 50 мм²)

2x (1 – 25 мм²), 1x (1 – 35 мм²)

вид подключаемых сечений проводов

- для вспомогательных контактов
 - однопроводной или многопроводной
 - тонкожильный с заделкой концов кабеля
 - тонкожильный без заделки концов кабеля
- для проводов американского калибра (AWG) для

2x (0,5 ... 2,5 мм²)

2x (0,5 ... 1,5 мм²)

2x (0,5 ... 2,5 мм²)

2x (20 ... 14)

вспомогательных контактов

номер американского калибра проводов (AWG) как кодируемое поперечное сечение подключаемого провода

- для главных контактов 18 ... 1
- для вспомогательных контактов 20 ... 14

Безопасность

функция изделия

- принудительно коммутируемый размыкающий контакт согласно МЭК 60947-4-1
- принудительная коммутация согласно МЭК 60947-5-1

Да

Нет

значение T1 для интервала между контрольными испытаниями или сроком службы согласно МЭК 61508

20 а

степень защиты IP с лицевой стороны согласно МЭК 60529

IP20

защита от прикосновения с лицевой стороны согласно МЭК 60529

с защитой от вертикального прикосновения пальцем спереди

Связь/ протокол

функция изделия связь по шине

Нет

Сертификаты/ допуски к эксплуатации

General Product Approval



[Confirmation](#)



[KC](#)



EMC

Functional Safety/Safety of Machinery

Declaration of Conformity

Test Certificates

Marine / Shipping



[Type Examination Certificate](#)



EG-Konf.



[Type Test Certificates/Test Report](#)



Marine / Shipping

other



LRS



PRS



RINA



RMRS

[Confirmation](#)

Railway

[Special Test Certificate](#) [Vibration and Shock](#)

Дополнительная информация

Информация об упаковке

[Информация об упаковке](#)

Information- and Downloadcenter (каталоги, брошюры,...)

<https://www.siemens.com/ic10>

Industry Mall (Каталог и система обработки заказов)

<https://mall.industry.siemens.com/mall/ru/ru/Catalog/product?mlfb=3RT2336-3XB40-0LA2>

Онлайн-генератор Сак

<http://support.automation.siemens.com/WW/CAXorder/default.aspx?lang=en&mlfb=3RT2336-3XB40-0LA2>

Service&Support (руководства, инструкции по эксплуатации, сертификаты, указания, FAQ,...)

<https://support.industry.siemens.com/cs/ww/en/ps/3RT2336-3XB40-0LA2>

Банк изображений (фотографии продуктов, двухмерные размерные чертежи, трехмерные модели, схемы приборов, макросы EPLAN, ...)

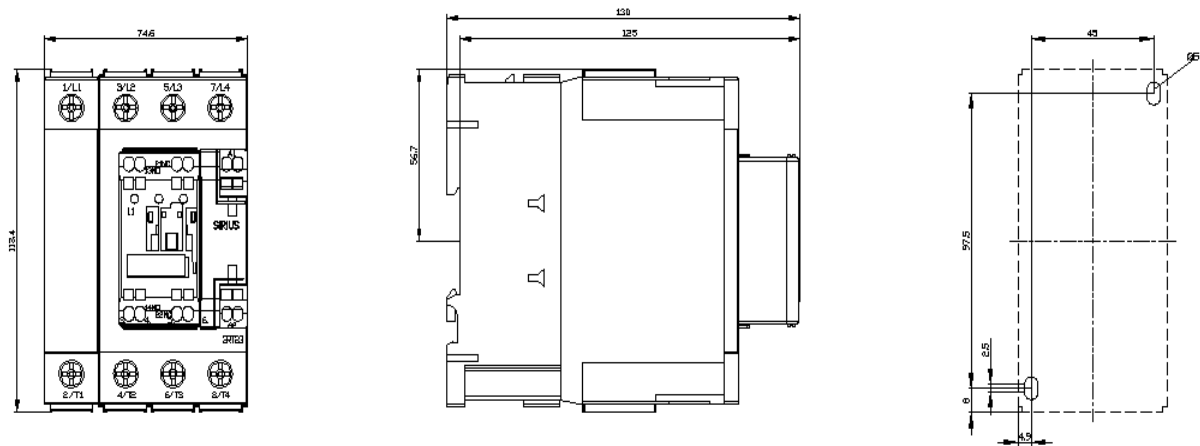
http://www.automation.siemens.com/bilddb/cax_de.aspx?mlfb=3RT2336-3XB40-0LA2&lang=en

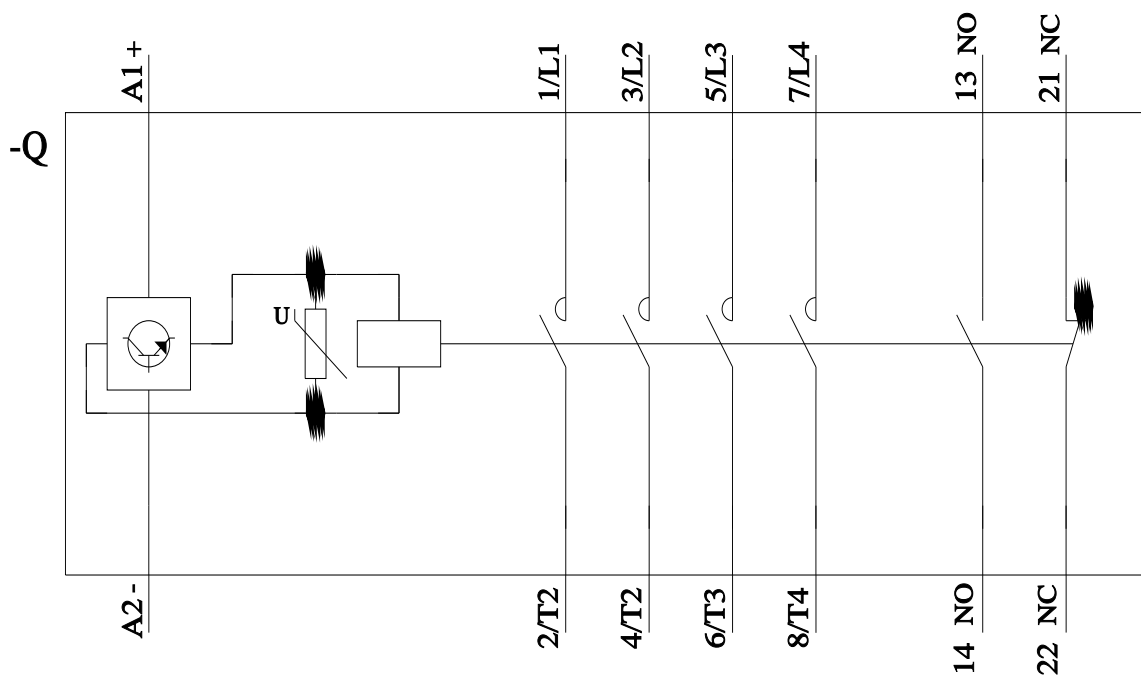
Характеристика: зависимая характеристика защиты, I²t, ток обрыва

<https://support.industry.siemens.com/cs/ww/en/ps/3RT2336-3XB40-0LA2/char>

Другие характеристики (например: срок службы электропроводки, частота включений)

<http://www.automation.siemens.com/bilddb/index.aspx?view=Search&mlfb=3RT2336-3XB40-0LA2&objecttype=14&gridview=view1>





последнее изменение:

19.10.2022 