



Контактор, AC-3, 37 кВт/400 В, 2 НО + 2 НЗ, 110 В AC, 50 Гц, 3-полюсн., типоразмер S2, пружинная клемма

торговая марка изделия	SIRIUS
наименование изделия	Силовой контактор
наименование типа изделия	3RT2
<b>Общие технические данные</b>	
типоразмер контактора	S2
дополнение изделия	
<ul style="list-style-type: none"> <li>• функциональный модуль связи</li> <li>• вспомогательный выключатель</li> </ul>	Нет Нет
мощность потерь [Вт] при расчетном значении тока	
<ul style="list-style-type: none"> <li>• при переменном токе в теплом рабочем состоянии</li> <li>• при переменном токе в теплом рабочем состоянии на каждый полюс</li> <li>• без тока нагрузки типичный</li> </ul>	17,1 W 5,7 W 16 W
напряжение развязки	
<ul style="list-style-type: none"> <li>• главной цепи при степени загрязнения 3 расчетное значение</li> <li>• вспомогательной цепи при степени загрязнения 3 расчетное значение</li> </ul>	690 V 690 V
выдерживаемое импульсное напряжение	
<ul style="list-style-type: none"> <li>• главной цепи расчетное значение</li> <li>• вспомогательной цепи расчетное значение</li> </ul>	6 kV 6 kV
макс. допустимое напряжение для безопасного разъединения между катушкой и главными контактами согласно EN 60947-1	400 V
ударопрочность при прямоугольном импульсе	
<ul style="list-style-type: none"> <li>• при переменном токе</li> </ul>	9,8 g / 5 мс, 6,5 g / 10 мс
ударопрочность при синусовом импульсе	
<ul style="list-style-type: none"> <li>• при переменном токе</li> </ul>	15,3 g / 5 мс, 10,1 g / 10 мс
механический срок службы (коммутационных циклов)	
<ul style="list-style-type: none"> <li>• контактора типичный</li> <li>• контактора с насаженным блоком вспомогательных электронных выключателей типичный</li> <li>• контактора с насаженным блоком вспомогательных выключателей типичный</li> </ul>	10 000 000 5 000 000 10 000 000
справочный идентификатор согласно МЭК 81346-2:2009	Q
Директива RoHS (дата)	10/01/2014
<b>Условия окружающей среды</b>	
высота над уровнем моря при высоте над уровнем моря макс.	2 000 m

<b>окружающая температура</b>	
• при эксплуатации	-25 ... +60 °C
• при хранении	-55 ... +80 °C
<b>относительная атмосферная влажность мин.</b>	10 %
<b>относительная атмосферная влажность при 55 °C согласно МЭК 60068-2-30 макс.</b>	95 %

#### Цепь главного тока

<b>число полюсов для главной цепи</b>	3
<b>число замыкающих контактов для главных контактов</b>	3
<b>рабочее напряжение</b>	
• при AC-3 расчетное значение макс.	690 V
• при AC-3e расчетное значение макс.	690 V
<b>рабочий ток</b>	
• при AC-1 при 400 В при окружающей температуре 40 °C расчетное значение	90 A
• при AC-1	
— до 690 В при окружающей температуре 40 °C расчетное значение	90 A
— до 690 В при окружающей температуре 60 °C расчетное значение	80 A
• при AC-3	
— при 400 В расчетное значение	80 A
— при 500 В расчетное значение	80 A
— при 690 В расчетное значение	58 A
• при AC-3e	
— при 400 В расчетное значение	80 A
— при 500 В расчетное значение	80 A
— при 690 В расчетное значение	58 A
• при AC-4 при 400 В расчетное значение	55 A
• при AC-5a до 690 В расчетное значение	79,2 A
• при AC-5b до 400 В расчетное значение	66,4 A
• при AC-6a	
— до 230 В при пиковом значении тока n=20 расчетное значение	70 A
— до 400 В при пиковом значении тока n=20 расчетное значение	70 A
— до 500 В при пиковом значении тока n=20 расчетное значение	70 A
— до 690 В при пиковом значении тока n=20 расчетное значение	58 A
• при AC-6a	
— до 230 В при пиковом значении тока n=30 расчетное значение	46,7 A
— до 400 В при пиковом значении тока n=30 расчетное значение	46,7 A
— до 500 В при пиковом значении тока n=30 расчетное значение	46,7 A
— до 690 В при пиковом значении тока n=30 расчетное значение	46,7 A
мин. сечение в главной цепи при макс. расчетном значении AC-1	35 mm <sup>2</sup>
<b>рабочий ток примерно на 200.000 коммутационных циклов при AC-4</b>	
• при 400 В расчетное значение	30 A
• при 690 В расчетное значение	24 A
<b>рабочий ток</b>	
• <b>при 1 токопроводящей дорожке при DC-1</b>	
— при 24 В расчетное значение	55 A
— при 60 В расчетное значение	23 A
— при 110 В расчетное значение	4,5 A
— при 220 В расчетное значение	1 A
— при 440 В расчетное значение	0,4 A
— при 600 В расчетное значение	0,25 A
• <b>при 2 токопроводящих дорожках в ряд при DC-1</b>	
— при 24 В расчетное значение	55 A

— при 60 В расчетное значение	45 A
— при 110 В расчетное значение	45 A
— при 220 В расчетное значение	5 A
— при 440 В расчетное значение	1 A
— при 600 В расчетное значение	0,8 A
<b>• при 3 токопроводящих дорожках в ряд при DC-1</b>	
— при 24 В расчетное значение	55 A
— при 60 В расчетное значение	55 A
— при 110 В расчетное значение	55 A
— при 220 В расчетное значение	45 A
— при 440 В расчетное значение	2,9 A
— при 600 В расчетное значение	1,4 A
<b>• при 1 токопроводящей дорожке при DC-3 при DC-5</b>	
— при 24 В расчетное значение	35 A
— при 60 В расчетное значение	6 A
— при 220 В расчетное значение	1 A
— при 440 В расчетное значение	0,1 A
— при 600 В расчетное значение	0,06 A
<b>• при 2 токопроводящих дорожках в ряд при DC-3 при DC-5</b>	
— при 24 В расчетное значение	55 A
— при 60 В расчетное значение	45 A
— при 110 В расчетное значение	25 A
— при 220 В расчетное значение	5 A
— при 440 В расчетное значение	0,27 A
— при 600 В расчетное значение	0,16 A
<b>• при 3 токопроводящих дорожках в ряд при DC-3 при DC-5</b>	
— при 24 В расчетное значение	55 A
— при 60 В расчетное значение	55 A
— при 110 В расчетное значение	55 A
— при 220 В расчетное значение	25 A
— при 440 В расчетное значение	0,6 A
— при 600 В расчетное значение	0,35 A
<b>рабочая мощность</b>	
<b>• при AC-2 при 400 В расчетное значение</b>	37 kW
<b>• при AC-3</b>	
— при 230 В расчетное значение	22 kW
— при 400 В расчетное значение	37 kW
— при 500 В расчетное значение	37 kW
— при 690 В расчетное значение	45 kW
<b>• при AC-3e</b>	
— при 230 В расчетное значение	22 kW
— при 400 В расчетное значение	37 kW
— при 500 В расчетное значение	37 kW
— при 690 В расчетное значение	45 kW
<b>рабочая мощность примерно на 200.000 коммутационных циклов при AC-4</b>	
<b>• при 400 В расчетное значение</b>	15,8 kW
<b>• при 690 В расчетное значение</b>	21,8 kW
<b>рабочая полная мощность при AC-6a</b>	
<b>• до 230 В при пиковом значении тока n=20 расчетное значение</b>	27,8 kVA
<b>• до 400 В при пиковом значении тока n=20 расчетное значение</b>	48,4 kVA
<b>• до 500 В при пиковом значении тока n=20 расчетное значение</b>	60,6 kVA
<b>• до 690 В при пиковом значении тока n=20 расчетное значение</b>	69,3 kVA
<b>рабочая полная мощность при AC-6a</b>	
<b>• до 230 В при пиковом значении тока n=30 расчетное значение</b>	18,6 kVA
<b>• до 400 В при пиковом значении тока n=30 расчетное значение</b>	32,3 kVA

<ul style="list-style-type: none"> <li>до 500 В при пиковом значении тока <math>n=30</math> расчетное значение</li> <li>до 690 В при пиковом значении тока <math>n=30</math> расчетное значение</li> </ul>	40,4 kVA
<b>кратковременно выдерживаемый ток в холодном рабочем состоянии до 40 °С</b>	
<ul style="list-style-type: none"> <li>длительностью не более 1 с с коммутацией при нулевом токе макс.</li> <li>длительностью не более 5 с с коммутацией при нулевом токе макс.</li> <li>длительностью не более 10 с с коммутацией при нулевом токе макс.</li> <li>длительностью не более 30 с с коммутацией при нулевом токе макс.</li> <li>длительностью не более 60 с с коммутацией при нулевом токе макс.</li> </ul>	<p>1 298 А; Использовать мин. площадь сечения согл. расчетному значению АС-1</p> <p>898 А; Использовать мин. площадь сечения согл. расчетному значению АС-1</p> <p>640 А; Использовать мин. площадь сечения согл. расчетному значению АС-1</p> <p>414 А; Использовать мин. площадь сечения согл. расчетному значению АС-1</p> <p>333 А; Использовать мин. площадь сечения согл. расчетному значению АС-1</p>
<b>частота включений на холостом ходу</b>	
<ul style="list-style-type: none"> <li>при переменном токе</li> </ul>	5 000 1/h
<b>частота коммутации</b>	
<ul style="list-style-type: none"> <li>при АС-1 макс.</li> <li>при АС-2 макс.</li> <li>при АС-3 макс.</li> <li>при АС-3е макс.</li> <li>при АС-4 макс.</li> </ul>	<p>700 1/h</p> <p>350 1/h</p> <p>500 1/h</p> <p>500 1/h</p> <p>150 1/h</p>
<b>Цепь тока управления/ управление</b>	
<b>тип напряжения оперативного напряжения питания</b>	Переменный ток
<b>оперативное напряжение питания при переменном токе</b>	
<ul style="list-style-type: none"> <li>при 50 Гц расчетное значение</li> </ul>	110 V
<b>коэффициент рабочего диапазона, напряжение оперативного питания, расчетное значение электромагнитной катушки при переменном токе</b>	
<ul style="list-style-type: none"> <li>при 50 Гц</li> </ul>	0,8 ... 1,1
<b>полная начальная пусковая мощность электромагнитной катушки при переменном токе</b>	
<ul style="list-style-type: none"> <li>при 50 Гц</li> </ul>	190 VA
<b>коэффициент мощности, индуктивный при начальной пусковой мощности</b>	
<ul style="list-style-type: none"> <li>при 50 Гц</li> </ul>	0,72
<b>полная мощность удержания электромагнитной катушки при переменном токе</b>	
<ul style="list-style-type: none"> <li>при 50 Гц</li> </ul>	16 VA
<b>коэффициент мощности, индуктивный при мощности удержания катушки</b>	
<ul style="list-style-type: none"> <li>при 50 Гц</li> </ul>	0,37
<b>задержка замыкания</b>	
<ul style="list-style-type: none"> <li>при переменном токе</li> </ul>	10 ... 80 ms
<b>задержка размыкания</b>	
<ul style="list-style-type: none"> <li>при переменном токе</li> </ul>	10 ... 18 ms
<b>длительность электрической дуги</b>	10 ... 20 ms
<b>исполнение управления коммутационного привода</b>	Стандарт А1 - А2
<b>Вспомогательный контур</b>	
число размыкающих контактов для вспомогательных контактов с мгновенным срабатыванием	2
число замыкающих контактов для вспомогательных контактов с мгновенным срабатыванием	2
рабочий ток при АС-12 макс.	10 А
<b>рабочий ток при АС-15</b>	
<ul style="list-style-type: none"> <li>при 230 В расчетное значение</li> <li>при 400 В расчетное значение</li> <li>при 500 В расчетное значение</li> <li>при 690 В расчетное значение</li> </ul>	<p>6 А</p> <p>3 А</p> <p>2 А</p> <p>1 А</p>
<b>рабочий ток при DC-12</b>	
<ul style="list-style-type: none"> <li>при 24 В расчетное значение</li> <li>при 48 В расчетное значение</li> <li>при 60 В расчетное значение</li> <li>при 110 В расчетное значение</li> </ul>	<p>10 А</p> <p>6 А</p> <p>6 А</p> <p>3 А</p>

<ul style="list-style-type: none"> <li>• при 125 В расчетное значение</li> <li>• при 220 В расчетное значение</li> <li>• при 600 В расчетное значение</li> </ul>	<p>2 A 1 A 0,15 A</p>
<p><b>рабочий ток при DC-13</b></p> <ul style="list-style-type: none"> <li>• при 24 В расчетное значение</li> <li>• при 48 В расчетное значение</li> <li>• при 60 В расчетное значение</li> <li>• при 110 В расчетное значение</li> <li>• при 125 В расчетное значение</li> <li>• при 220 В расчетное значение</li> <li>• при 600 В расчетное значение</li> </ul>	<p>6 A 2 A 2 A 1 A 0,9 A 0,3 A 0,1 A</p>
<p><b>надежность контакта вспомогательных контактов</b></p>	<p>одно неправильное включение на 100 млн. (17 В, 1 мА)</p>
<p><b>Номинальная нагрузка UL/CSA</b></p>	
<p><b>ток полной нагрузки (FLA) для 3-фазного электродвигателя</b></p> <ul style="list-style-type: none"> <li>• при 480 В расчетное значение</li> <li>• при 600 В расчетное значение</li> </ul>	<p>65 A 62 A</p>
<p><b>отдаваемая механическая мощность \[л. с.]</b></p> <ul style="list-style-type: none"> <li>• для 1-фазного двигателя трехфазного тока <ul style="list-style-type: none"> <li>— при 110/120 В расчетное значение</li> <li>— при 230 В расчетное значение</li> </ul> </li> <li>• для 3-фазного электродвигателя <ul style="list-style-type: none"> <li>— при 200/208 В расчетное значение</li> <li>— при 220/230 В расчетное значение</li> <li>— при 460/480 В расчетное значение</li> <li>— при 575/600 В расчетное значение</li> </ul> </li> </ul>	<p>5 hp 15 hp 20 hp 25 hp 50 hp 60 hp</p>
<p><b>нагрузочная способность контакта вспомогательных контактов согласно UL</b></p>	<p>A600 / Q600</p>
<p><b>защита от коротких замыканий</b></p>	
<p><b>исполнение плавкой вставки предохранителя</b></p> <ul style="list-style-type: none"> <li>• для защиты от коротких замыканий главной цепи <ul style="list-style-type: none"> <li>— при типе координации 1 требуется</li> <li>— при типе координации 2 требуется</li> </ul> </li> <li>• для защиты вспомогательного выключателя от короткого замыкания требуется</li> </ul>	<p>gG: 250 A (690 V, 100 kA), aM: 160 A (690 V, 100 kA), BS88: 200 A (415 V, 80 kA) gG: 160 A (690V,100kA), aM: 80A (690V,100kA), BS88: 125A (415V,80kA) gG: 10 A (500 V, 1 kA)</p>
<p><b>Монтаж/ крепление/ размеры</b></p>	
<p><b>монтажное положение</b></p>	<p>вращается при вертикальной зоне монтажа на +/-180°, а также откидывается вперед и назад на +/- 22,5°</p>
<p><b>вид креплений</b></p> <ul style="list-style-type: none"> <li>• последовательный монтаж</li> </ul>	<p>винтовое и защёлкивающееся крепление на стандартной монтажной шине 35 мм согласно DIN EN 60715</p>
<p><b>высота</b></p>	<p>Да</p>
<p><b>ширина</b></p>	<p>114 mm</p>
<p><b>глубина</b></p>	<p>55 mm</p>
<p><b>необходимое расстояние</b></p> <ul style="list-style-type: none"> <li>• при последовательном монтаже <ul style="list-style-type: none"> <li>— вперед</li> <li>— вверх</li> <li>— вниз</li> <li>— вбок</li> </ul> </li> <li>• до заземленных компонентов <ul style="list-style-type: none"> <li>— вперед</li> <li>— вверх</li> <li>— вбок</li> <li>— вниз</li> </ul> </li> <li>• до компонентов, находящихся под напряжением <ul style="list-style-type: none"> <li>— вперед</li> <li>— вверх</li> <li>— вниз</li> <li>— вбок</li> </ul> </li> </ul>	<p>178 mm 10 mm 10 mm 10 mm 0 mm 10 mm 10 mm 6 mm 10 mm 10 mm 10 mm 6 mm</p>
<p><b>Подсоединения/ клеммы</b></p>	
<p><b>исполнение разъема питания</b></p>	

<ul style="list-style-type: none"> <li>• для главной цепи</li> <li>• для цепи вспомогательного и оперативного тока</li> <li>• на контакторе для вспомогательных контактов</li> <li>• электромагнитной катушки</li> </ul>	винтовой зажим пружинный зажим Соединение с пружинным зажимом Соединение с пружинным зажимом
вид подключаемых сечений проводов для главных контактов	2x (1 – 35 мм <sup>2</sup> ), 1x (1 – 50 мм <sup>2</sup> ) 2x (1 – 25 мм <sup>2</sup> ), 1x (1 – 35 мм <sup>2</sup> )
<ul style="list-style-type: none"> <li>• однопроводной или многопроводной</li> <li>• тонкожильный с заделкой концов кабеля</li> </ul>	
<b>поперечное сечение подключаемого провода для главных контактов</b>	1 ... 35 мм <sup>2</sup>
<ul style="list-style-type: none"> <li>• тонкожильный с заделкой концов кабеля</li> </ul>	
<b>поперечное сечение подключаемого провода для вспомогательных контактов</b>	0,5 ... 2,5 мм <sup>2</sup> 0,5 ... 1,5 мм <sup>2</sup> 0,5 ... 2,5 мм <sup>2</sup>
<ul style="list-style-type: none"> <li>• однопроводной или многопроводной</li> <li>• тонкожильный с заделкой концов кабеля</li> <li>• тонкожильный без заделки концов кабеля</li> </ul>	
<b>вид подключаемых сечений проводов</b>	
<ul style="list-style-type: none"> <li>• для вспомогательных контактов             <ul style="list-style-type: none"> <li>— однопроводной или многопроводной</li> <li>— тонкожильный с заделкой концов кабеля</li> <li>— тонкожильный без заделки концов кабеля</li> </ul> </li> <li>• для проводов американского калибра (AWG) для вспомогательных контактов</li> </ul>	2x (0,5 ... 2,5 мм <sup>2</sup> ) 2x (0,5 ... 1,5 мм <sup>2</sup> ) 2x (0,5 ... 2,5 мм <sup>2</sup> ) 2x (20 ... 14)
<b>номер американского калибра проводов (AWG) как кодируемое поперечное сечение подключаемого провода</b>	
<ul style="list-style-type: none"> <li>• для главных контактов</li> <li>• для вспомогательных контактов</li> </ul>	18 ... 1 20 ... 14

### Безопасность

<b>функция изделия</b>	
<ul style="list-style-type: none"> <li>• принудительно коммутируемый размыкающий контакт согласно МЭК 60947-4-1</li> <li>• принудительная коммутация согласно МЭК 60947-5-1</li> </ul>	Да Нет
значение В10 при высокой приоритетности запроса согласно SN 31920	1 000 000
<b>доля опасных отказов</b>	
<ul style="list-style-type: none"> <li>• при низкой приоритетности запроса согласно SN 31920</li> <li>• при высокой приоритетности запроса согласно SN 31920</li> </ul>	40 % 73 %
частота отказов \[FIT] при низкой приоритетности запроса согласно SN 31920	100 FIT
значение T1 для интервала между контрольными испытаниями или сроком службы согласно МЭК 61508	20 а
<b>степень защиты IP с лицевой стороны согласно МЭК 60529</b>	IP20
<b>защита от прикосновения с лицевой стороны согласно МЭК 60529</b>	с защитой от вертикального прикосновения пальцем спереди
<b>пригодность к использованию</b>	
<ul style="list-style-type: none"> <li>• противоаварийное отключение</li> </ul>	Да

### Сертификаты/ допуски к эксплуатации

#### General Product Approval



[Confirmation](#)



[KC](#)



EMC	Functional Safety/Safety of Machinery	Declaration of Conformity	Test Certificates
-----	---------------------------------------	---------------------------	-------------------



[Type Examination Certificate](#)



EG-Konf.

[Type Test Certificates/Test Report](#)

[Special Test Certificate](#)

### Marine / Shipping



ABS



BUREAU VERITAS



DNV



LRS



PRS



RINA

### Marine / Shipping

other

### Railway

### Dangerous Good

### Environment



RMRS

[Confirmation](#)

[Confirmation](#)

[Vibration and Shock](#)

[Transport Information](#)

[Environmental Confirmations](#)

### Дополнительная информация

Информация об упаковке

[Информация об упаковке](#)

Information- and Downloadcenter (каталоги, брошюры,...)

<https://www.siemens.com/ic10>

Industry Mall (Каталог и система обработки заказов)

<https://mall.industry.siemens.com/mall/ru/ru/Catalog/product?mlfb=3RT2038-3AF04>

Онлайн-генератор Сак

<http://support.automation.siemens.com/WW/CAXorder/default.aspx?lang=en&mlfb=3RT2038-3AF04>

Service&Support (руководства, инструкции по эксплуатации, сертификаты, указания, FAQ,...)

<https://support.industry.siemens.com/cs/ww/en/ps/3RT2038-3AF04>

Банк изображений (фотографии продуктов, двухмерные размерные чертежи, трехмерные модели, схемы приборов, макросы EPLAN, ...)

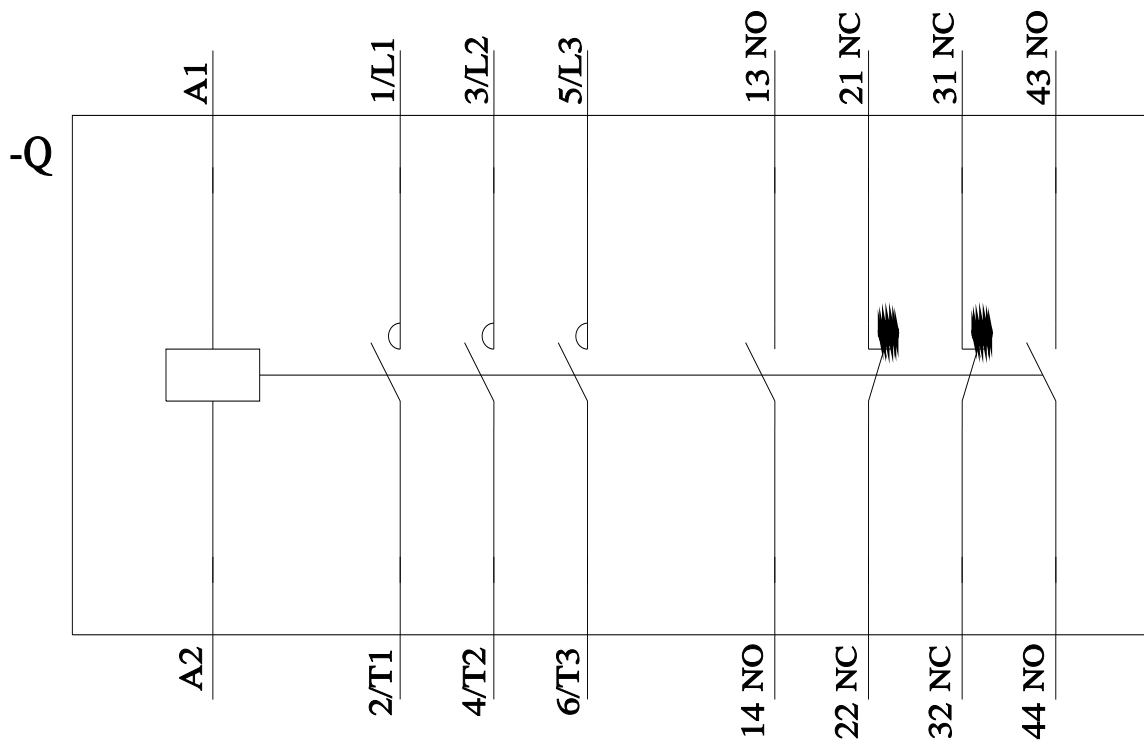
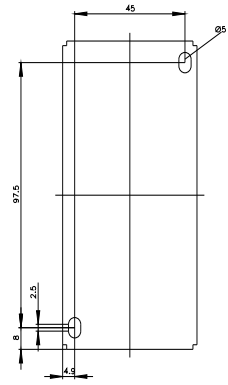
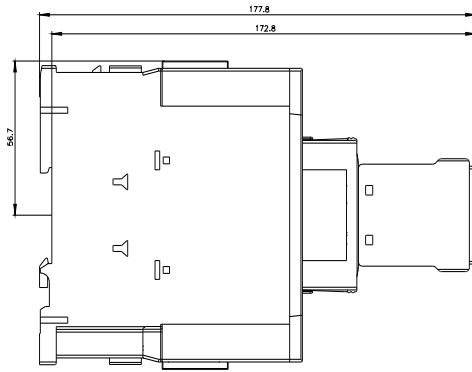
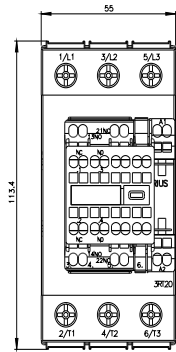
[http://www.automation.siemens.com/bilddb/cax\\_de.aspx?mlfb=3RT2038-3AF04&lang=en](http://www.automation.siemens.com/bilddb/cax_de.aspx?mlfb=3RT2038-3AF04&lang=en)

Характеристика: зависимая характеристика защиты, I<sup>2</sup>t, ток обрыва

<https://support.industry.siemens.com/cs/ww/en/ps/3RT2038-3AF04/char>

Другие характеристики (например: срок службы электропроводки, частота включений)

<http://www.automation.siemens.com/bilddb/index.aspx?view=Search&mlfb=3RT2038-3AF04&objecttype=14&gridview=view1>



последнее изменение:

10.02.2023

