



Устройство плавного пуска SIRIUS 200–480 В 315 А, 110–250 В АС, пружинные клеммы Вход термистора

торговая марка изделия

категория изделия

наименование изделия

наименование типа изделия

заводской номер изделия

- модуля HMI Standard используемый
- модуля HMI High Feature используемый
- модуля связи PROFINET Standard используемый
- модуля связи PROFIBUS используемый
- модуля связи Modbus TCP используемый
- модуля связи Modbus RTU используемый
- модуля связи EtherNet/IP
- автоматического выключателя используемый при 400 В
- автоматического выключателя используемый при 500 В
- автоматического выключателя используемый при 400 В при схеме соединения звездой с внутренним треугольником
- автоматического выключателя используемый при 500 В при схеме соединения звездой с внутренним треугольником
- предохранителя gG используемый до 690 В
- предохранителя gG используемый при схеме соединения звездой с внутренним треугольником до 500 В
- предохранителя gR для защиты полупроводников используемый до 690 В
- предохранителя aR для защиты полупроводников используемый до 690 В

SIRIUS

Гибридные выключатели

Устройство плавного пуска

3RW52

[3RW5980-0HS00](#)

[3RW5980-0HF00](#)

[3RW5980-0CS00](#)

[3RW5980-0CP00](#)

[3RW5980-0CT00](#)

[3RW5980-0CR00](#)

[3RW5980-0CE00](#)

[3VA2440-7MN32-0AA0](#); Тип координации 1, Iq = 65 кА, КЛАСС 10

[3VA2440-7MN32-0AA0](#); Тип координации 1, Iq = 65 кА, КЛАСС 10

[3VA2580-6HN32-0AA0](#); Тип координации 1, Iq = 65 кА, КЛАСС 10

[3VA2580-6HN32-0AA0](#); Тип координации 1, Iq = 65 кА, КЛАСС 10

2x3NA3365-6; Тип координации 1, Iq = 65 кА

2x3NA3365-6; Тип координации 1, Iq = 65 кА

[3NE1334-2](#); Тип координации 2, Iq = 65 кА

[3NE3336](#); Тип координации 2, Iq = 65 кА

Общие технические данные

пусковое напряжение [%]

30 ... 100 %

напряжение останова [%]

50 %; с неизменяемыми настройками

длительность пусковой ступенчатой функции устройства плавного пуска

0 ... 20 s

значение ограничения тока [%] регулируемый

130 ... 700 %

сертификат соответствия

- маркировка CE
- допуск UL
- допуск CSA

Да

Да

Да

компонент изделия

- HMI High Feature
- поддерживается стандарт HMI
- поддерживается HMI High Feature

Нет

Да

Да

комплектация изделия встроенная контактная система шунтирования	Да
число управляемых фаз	3
класс срабатывания	CLASS 10A (предварительно установленный) / 10E / 20E; согласно IEC 60947-4-2
время автономной работы при отказе сети	100 ms
<ul style="list-style-type: none"> для главной цепи для цепи оперативного тока 	100 ms
напряжение развязки расчетное значение	600 V
степень загрязнения	3, согласно IEC 60947-4-2
импульсное напряжение расчетное значение	6 kV
запирающее напряжение тиристора макс.	1 600 V
сервис-фактор	1
выдерживаемое импульсное напряжение расчетное значение	6 kV
макс. допустимое напряжение для безопасного разъединения	600 V
<ul style="list-style-type: none"> между главной и вспомогательной цепью 	15 г / 11 мс, от 12 г / 11 мс с устройствами размыкания контактов с потенциалом
ударопрочность	15 мм до 6 Гц, 2g до 500 Гц
вибропрочность	АС 53а
категория применения согласно МЭК 60947-4-2	Q
справочный идентификатор согласно МЭК 81346-2:2009	02/15/2018
Директива RoHS (дата)	
функция изделия	Да
<ul style="list-style-type: none"> плавный пуск плавный выбег Soft Torque регулируемый ограничитель тока выбег насоса функция собственной защиты устройства защита двигателя от перегрузки 	Да
<ul style="list-style-type: none"> анализ термисторной защиты двигателя схема соединения соединения звездой с внутренним треугольником автоматический сброс ручной сброс дистанционный сброс функция связи индикация рабочих показателей журнал ошибок с возможностью программной параметризации с возможностью программного конфигурирования PROFenergy обновление микропрограммного обеспечения съемная клемма для цепи оперативного тока регулирование крутящего момента аналоговый выход 	Да; Полная защита двигателя (защита двигателя термисторами и электронная защита двигателя от перегрузки) Да; PTC Typ A или Klixon / Thermoclick Да
	Да
	Да
	Да; отключением управляющего напряжения питания
	Да
	Да; только в сочетании со специальными принадлежностями
	Да; только в сочетании со специальными принадлежностями
	Нет
	Да
	Да; в сочетании с модулем связи PROFINET Standard
	Да
	Да
	Нет
	Нет

Силовая электроника

рабочий ток	
<ul style="list-style-type: none"> при 40 °C расчетное значение при 50 °C расчетное значение при 60 °C расчетное значение 	315 A 279 A 255 A
рабочий ток при схеме соединения звездой с внутренним треугольником	
<ul style="list-style-type: none"> при 40 °C расчетное значение при 50 °C расчетное значение при 60 °C расчетное значение 	546 A 483 A 442 A
рабочее напряжение	
<ul style="list-style-type: none"> расчетное значение при схеме соединения звездой с внутренним треугольником расчетное значение 	200 ... 480 V 200 ... 480 V
относительный отрицательный допуск рабочего	-15 %

напряжения	
относительный положительный допуск рабочего напряжения	10 %
относительный отрицательный допуск рабочего напряжения при схеме соединения звездой с внутренним треугольником	-15 %
относительный положительный допуск рабочего напряжения при схеме соединения звездой с внутренним треугольником	10 %
рабочая мощность для трехфазного двигателя	
• при 230 В при 40 °C расчетное значение	90 kW
• при 230 В при схеме соединения звездой с внутренним треугольником при 40 °C расчетное значение	160 kW
• при 400 В при 40 °C расчетное значение	160 kW
• при 400 В при схеме соединения звездой с внутренним треугольником при 40 °C расчетное значение	315 kW
рабочая частота 1 расчетное значение	50 Hz
рабочая частота 2 расчетное значение	60 Hz
относительный отрицательный допуск рабочей частоты	-10 %
относительный положительный допуск рабочей частоты	10 %
регулируемый ток двигателя	
• при положении поворотного кодового переключателя 1	135 A
• при положении поворотного кодового переключателя 2	147 A
• при положении поворотного кодового переключателя 3	159 A
• при положении поворотного кодового переключателя 4	171 A
• при положении поворотного кодового переключателя 5	183 A
• при положении поворотного кодового переключателя 6	195 A
• при положении поворотного кодового переключателя 7	207 A
• при положении поворотного кодового переключателя 8	219 A
• при положении поворотного кодового переключателя 9	231 A
• при положении поворотного кодового переключателя 10	243 A
• при положении поворотного кодового переключателя 11	255 A
• при положении поворотного кодового переключателя 12	267 A
• при положении поворотного кодового переключателя 13	279 A
• при положении поворотного кодового переключателя 14	291 A
• при положении поворотного кодового переключателя 15	303 A
• при положении поворотного кодового переключателя 16	315 A
• мин.	135 A
регулируемый ток двигателя	
• для соединения звездой с внутренним треугольником при положении поворотного кодового переключателя 1	234 A
• для соединения звездой с внутренним треугольником при положении поворотного кодового переключателя 2	255 A
• для соединения звездой с внутренним треугольником при положении поворотного кодового переключателя 3	275 A
• для соединения звездой с внутренним треугольником при положении поворотного кодового переключателя 4	296 A

<ul style="list-style-type: none"> • для соединения звездой с внутренним треугольником при положении поворотного кодового переключателя 5 	317 A
<ul style="list-style-type: none"> • для соединения звездой с внутренним треугольником при положении поворотного кодового переключателя 6 	338 A
<ul style="list-style-type: none"> • для соединения звездой с внутренним треугольником при положении поворотного кодового переключателя 7 	359 A
<ul style="list-style-type: none"> • для соединения звездой с внутренним треугольником при положении поворотного кодового переключателя 8 	379 A
<ul style="list-style-type: none"> • для соединения звездой с внутренним треугольником при положении поворотного кодового переключателя 9 	400 A
<ul style="list-style-type: none"> • для соединения звездой с внутренним треугольником при положении поворотного кодового переключателя 10 	421 A
<ul style="list-style-type: none"> • для соединения звездой с внутренним треугольником при положении поворотного кодового переключателя 11 	442 A
<ul style="list-style-type: none"> • для соединения звездой с внутренним треугольником при положении поворотного кодового переключателя 12 	462 A
<ul style="list-style-type: none"> • для соединения звездой с внутренним треугольником при положении поворотного кодового переключателя 13 	483 A
<ul style="list-style-type: none"> • для соединения звездой с внутренним треугольником при положении поворотного кодового переключателя 14 	504 A
<ul style="list-style-type: none"> • для соединения звездой с внутренним треугольником при положении поворотного кодового переключателя 15 	525 A
<ul style="list-style-type: none"> • для соединения звездой с внутренним треугольником при положении поворотного кодового переключателя 16 	546 A
<ul style="list-style-type: none"> • при схеме соединения звездой с внутренним треугольником мин. 	234 A
мин. нагрузка [%]	15 %; относительно минимально возможного I _e
мощность потерь [Вт] при расчетном значении тока при переменном токе	
<ul style="list-style-type: none"> • при 40 °C после пуска 	107 W
<ul style="list-style-type: none"> • при 50 °C после пуска 	96 W
<ul style="list-style-type: none"> • при 60 °C после пуска 	89 W
мощность потерь [Вт] при переменном токе при ограничении тока 350 %	
<ul style="list-style-type: none"> • при 40 °C при пуске 	5 350 W
<ul style="list-style-type: none"> • при 50 °C при пуске 	4 471 W
<ul style="list-style-type: none"> • при 60 °C при пуске 	3 934 W
Цепь тока управления/ управление	
тип напряжения оперативного напряжения питания	Переменный ток
оперативное напряжение питания при переменном токе	
<ul style="list-style-type: none"> • при 50 Гц 	110 ... 250 V
<ul style="list-style-type: none"> • при 60 Гц 	110 ... 250 V
относительный отрицательный допуск оперативного напряжения питания при переменном токе при 50 Гц	-15 %
относительный положительный допуск оперативного напряжения питания при переменном токе при 50 Гц	10 %
относительный отрицательный допуск оперативного напряжения питания при переменном токе при 60 Гц	-15 %
относительный положительный допуск оперативного напряжения питания при переменном токе при 60 Гц	10 %
частота оперативного напряжения питания	50 ... 60 Hz
относительный отрицательный допуск частоты оперативного напряжения питания	-10 %
относительный положительный допуск частоты	10 %

оперативного напряжения питания	
оперативный ток питания в режиме ожидания расчетное значение	30 mA
ток удержания в байпасном режиме расчетное значение	100 mA
ток включения при замыкании байпасных контактов макс.	2,2 A
пик тока включения при подаче оперативного напряжения питания макс.	12,2 A
длительность пика тока включения при подаче оперативного напряжения питания	2,2 ms
исполнение защиты от перенапряжений	варистор
исполнение защиты от коротких замыканий для цепи оперативного тока	Предохранитель 4 A gG (I _{cu} =1 кА), предохранитель 6 A быстродействующий (I _{cu} =1 кА), линейный защитный автомат C1 (I _{cu} = 600 A), линейный защитный автомат C6 (I _{cu} = 300 A); Не входит в комплект поставки

Входы/ Выходы

число цифровых входов	1
число цифровых выходов	3
• не параметризуемый	2
исполнение цифровых выходов	2 замыкающих контакта (NO)/1 переключающий контакт (CO)
число аналоговых выходов	0
коммутационная способность по току релейных выходов	
• при AC-15 при 250 В расчетное значение	3 A
• при DC-13 при 24 В расчетное значение	1 A

Монтаж/ крепление/ размеры

монтажное положение	при вертикальной монтажной поверхности +/-90° поворотный, при вертикальной монтажной поверхности +/- 22.5° откидываемый вперед и назад
вид креплений	винтовое крепление
высота	393 mm
ширина	210 mm
глубина	203 mm
необходимое расстояние при последовательном монтаже	
• вперед	10 mm
• назад	0 mm
• вверх	100 mm
• вниз	75 mm
• вбок	5 mm
масса без упаковки	9,9 kg

Подсоединения/ клеммы

исполнение разъема питания	шинный зажим
• для главной цепи	Подключение с пружинной оттяжкой
• для цепи оперативного тока	
ширина соединительной шины макс.	45 mm
длина кабеля для подключения термистора	
• при сечении провода = 0,5 мм ² макс.	50 m
• при сечении провода = 1,5 мм ² макс.	150 m
• при сечении провода = 2,5 мм ² макс.	250 m
вид подключаемых сечений проводов	
• для кабельного наконечника согласно DIN для главных контактов многопроводной	2x (50 ... 240 mm ²)
• для кабельного наконечника согласно DIN для главных контактов тонкожильный	2x (70 ... 240 mm ²)
вид подключаемых сечений проводов	
• для цепи оперативного тока однопроводной	2x (0,25 ... 1,5 mm ²)
• для цепи оперативного тока тонкожильный с заделкой концов кабеля	2x (0,25 ... 1,5 mm ²)
• для проводов американского калибра (AWG) для цепи оперативного тока однопроводной	2x (24 ... 16)
• для проводов американского калибра (AWG) для цепи оперативного тока тонкожильный с заделкой концов кабеля	2x (24 ... 16)
длина кабеля	
• между устройством плавного пуска и двигателем	800 m

<p>макс.</p> <ul style="list-style-type: none"> • на цифровых входах при переменном токе макс. <p>начальный пусковой крутящий момент</p> <ul style="list-style-type: none"> • для главных контактов при винтовом зажиме • для вспомогательных и управляющих контактов при винтовом зажиме <p>начальный пусковой крутящий момент (фунтов/дюйм)</p> <ul style="list-style-type: none"> • для главных контактов при винтовом зажиме • для вспомогательных и управляющих контактов при винтовом зажиме 	<p>100 m</p> <p>14 ... 24 N·m</p> <p>0,8 ... 1,2 N·m</p> <p>124 ... 210 lbf·in</p> <p>7 ... 10,3 lbf·in</p>
Условия окружающей среды	
<p>высота над уровнем моря при высоте над уровнем моря макс.</p> <p>окружающая температура</p> <ul style="list-style-type: none"> • при эксплуатации • при хранении и транспортировке <p>экологическая категория</p> <ul style="list-style-type: none"> • при эксплуатации согласно МЭК 60721 • при хранении согласно МЭК 60721 • при транспортировке согласно МЭК 60721 <p>излучение электромагнитных помех</p>	<p>5 000 m; Ухудшение параметров, начиная с 1000 м, см. каталог</p> <p>-25 ... +60 °C; Начиная с 40 °C учитывать ухудшение характеристик</p> <p>-40 ... +80 °C</p> <p>3K6 (без обледенения, с эпизодическим выпадением конденсата), 3C3 (без соляного тумана), 3S2 (песок не должен попадать в устройства), 3M6</p> <p>1K6 (с эпизодическим выпадением конденсата), 1C2 (без соляного тумана), 1S2 (попадание песка в устройства недопустимо), 1M4</p> <p>2K2, 2C1, 2S1, 2M2 (макс. высота падения 0,3 м)</p> <p>согласно IEC 60947-4-2: Класс A</p>
Связь/ протокол	
<p>модуль связи поддерживается</p> <ul style="list-style-type: none"> • стандарт PROFINET • EtherNet/IP • Modbus RTU • Modbus TCP • PROFIBUS 	<p>Да</p> <p>Да</p> <p>Да</p> <p>Да</p> <p>Да</p>
Номинальная нагрузка UL/CSA	
<p>заводской номер изделия</p> <ul style="list-style-type: none"> • автоматического выключателя <ul style="list-style-type: none"> — пригоден для испытаний напряжением промышленной частоты при 460/480 В согласно UL — пригоден для испытаний повышенным напряжением промышленной частоты при 460/480 В согласно UL — пригоден для испытаний напряжением промышленной частоты при 460/480 В при схеме соединения звездой с внутренним треугольником согласно UL — пригоден для испытаний повышенным напряжением промышленной частоты при 460/480 В при схеме соединения звездой с внутренним треугольником согласно UL — пригоден для испытаний напряжением промышленной частоты при 575/600 В согласно UL — пригоден для испытаний напряжением промышленной частоты при 575/600 В при схеме соединения звездой с внутренним треугольником согласно UL • предохранителя <ul style="list-style-type: none"> — пригоден для испытаний напряжением промышленной частоты до 575/600 В согласно UL — пригоден для испытаний повышенным напряжением промышленной частоты до 575/600 В согласно UL — пригоден для испытаний напряжением промышленной частоты при схеме соединения звездой с внутренним треугольником до 575/600 В согласно UL — пригоден для испытаний повышенным напряжением промышленной частоты при 	<p>Тип Siemens: 3VA53, макс. 400 А, или 3VA54, макс. 600 А; Iq = 18 кА</p> <p>Тип Siemens: 3VA53, макс. 400 А, или 3VA54, макс. 600 А; Iq макс. = 65 кА</p> <p>Тип Siemens: 3VA54, макс. 600 А; Iq = 18 кА</p> <p>Тип Siemens: 3VA54, макс. 600 А; Iq макс. = 65 кА</p> <p>Тип Siemens: 3VA53, макс. 400 А, или 3VA54, макс. 600 А; Iq = 18 кА</p> <p>Тип Siemens: 3VA54, макс. 600 А; Iq = 18 кА</p> <p>Тип: Класс J / L, макс. 1000 А; Iq = 18 кА</p> <p>Тип: Класс J / L, макс. 1000 А; Iq = 100 кА</p> <p>Тип: Класс J / L, макс. 1000 А; Iq = 18 кА</p> <p>Тип: Класс J / L, макс. 1000 А; Iq = 100 кА</p>

схеме соединения звездой с внутренним треугольником до 575/600 В согласно UL

рабочая мощность [л. с.] для трехфазного двигателя

- при 200/208 В при 50 °С расчетное значение 75 hp
- при 220/230 В при 50 °С расчетное значение 100 hp
- при 460/480 В при 50 °С расчетное значение 200 hp
- при 200/208 В при схеме соединения звездой с внутренним треугольником при 50 °С расчетное значение 150 hp
- при 220/230 В при схеме соединения звездой с внутренним треугольником при 50 °С расчетное значение 200 hp
- при 460/480 В при схеме соединения звездой с внутренним треугольником при 50 °С расчетное значение 400 hp

нагрузочная способность контакта вспомогательных контактов согласно UL

R300-B300

Безопасность

степень защиты IP с лицевой стороны согласно МЭК 60529

IP00; IP20 с крышкой

защита от прикосновения с лицевой стороны согласно МЭК 60529

с защитой от вертикального прикосновения пальцем спереди при наличии крышки

электромагнитная совместимость

согласно IEC 60947-4-2

Сертификаты/ допуски к эксплуатации

General Product Approval

EMC



[Confirmation](#)



Declaration of Conformity

Test Certificates

Marine / Shipping



EG-Konf.

[Type Test Certificates/Test Report](#)



ABS



BUREAU VERITAS



LRS

Marine / Shipping

other



[Confirmation](#)

Дополнительная информация

Информация об упаковке

[Информация об упаковке](#)

Information- and Downloadcenter (каталоги, брошюры,...)

<https://www.siemens.com/ic10>

Industry Mall (Каталог и система обработки заказов)

<https://mall.industry.siemens.com/mall/ru/Catalog/product?mlfb=3RW5245-2TC14>

Онлайн-генератор Cax

<http://support.automation.siemens.com/WW/CAXorder/default.aspx?lang=en&mlfb=3RW5245-2TC14>

Service&Support (руководства, инструкции по эксплуатации, сертификаты, указания, FAQ,...)

<https://support.industry.siemens.com/cs/ww/en/ps/3RW5245-2TC14>

Банк изображений (фотографии продуктов, двухмерные размерные чертежи, трехмерные модели, схемы приборов, макросы EPLAN, ...)

http://www.automation.siemens.com/bilddb/cax_de.aspx?mlfb=3RW5245-2TC14&lang=en

Характеристика: зависимая характеристика защиты, I²t, ток обрыва

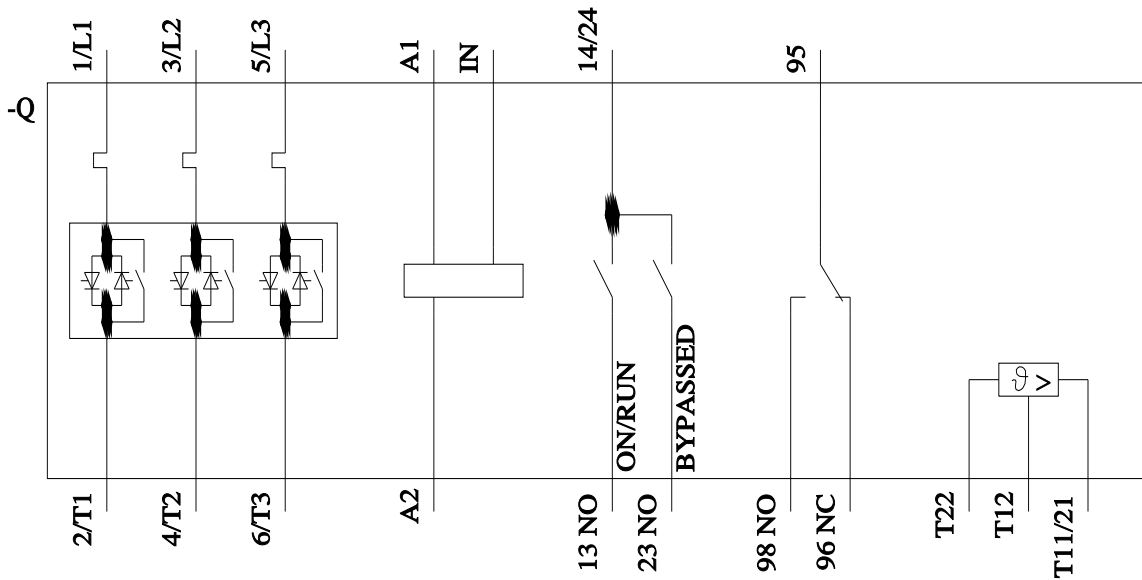
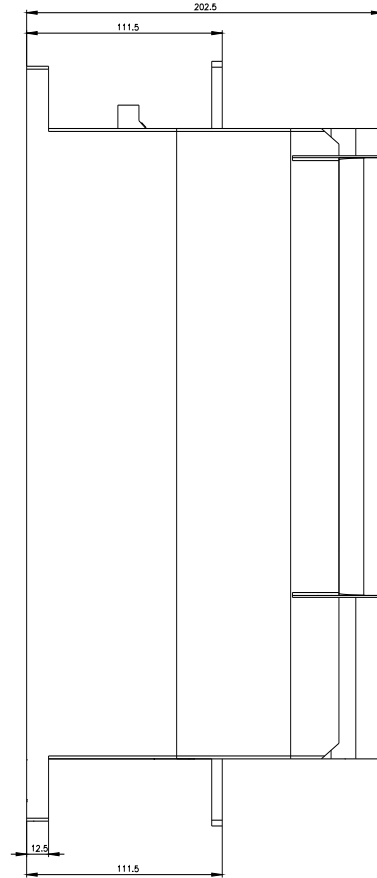
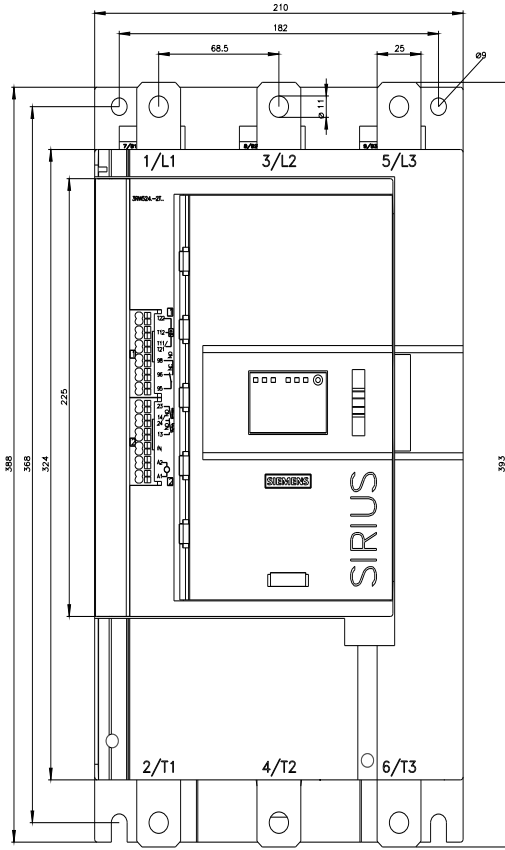
<https://support.industry.siemens.com/cs/ww/en/ps/3RW5245-2TC14/char>

Характеристики: Высота установки

<http://www.automation.siemens.com/bilddb/index.aspx?view=Search&mlfb=3RW5245-2TC14&objecttype=14&gridview=view1>

Simulation Tool for Soft Starters (STS)

<https://support.industry.siemens.com/cs/ww/en/view/101494917>



последнее изменение:

14.01.2023 