



Контактор, AC-1, 140 A/400 В/40 °С, S3, четырехполюсный, 175–280 В AC/DC, 1 НО + 1 НЗ, винтовой зажим

торговая марка изделия	SIRIUS
наименование изделия	Контактор
наименование типа изделия	3RT23
<b>Общие технические данные</b>	
типоразмер контактора	S3
дополнение изделия	Нет
<ul style="list-style-type: none"> <li>• функциональный модуль связи</li> <li>• вспомогательный выключатель</li> </ul>	Да
мощность потерь [Вт] при расчетном значении тока	
<ul style="list-style-type: none"> <li>• при переменном токе в теплом рабочем состоянии</li> </ul>	47,2 W
<ul style="list-style-type: none"> <li>• при переменном токе в теплом рабочем состоянии на каждый полюс</li> </ul>	11,8 W
<ul style="list-style-type: none"> <li>• без тока нагрузки типичный</li> </ul>	2,7 W
напряжение развязки	
<ul style="list-style-type: none"> <li>• главной цепи при степени загрязнения 3 расчетное значение</li> </ul>	690 V
<ul style="list-style-type: none"> <li>• цепи вспомогательного и оперативного тока при степени загрязнения 3 расчетное значение</li> </ul>	690 V
выдерживаемое импульсное напряжение	
<ul style="list-style-type: none"> <li>• главной цепи расчетное значение</li> </ul>	8 kV
<ul style="list-style-type: none"> <li>• вспомогательной цепи расчетное значение</li> </ul>	6 kV
ударопрочность при прямоугольном импульсе	
<ul style="list-style-type: none"> <li>• при переменном токе</li> </ul>	6,7 г / 5 мс, 4,0 г / 10 мс
<ul style="list-style-type: none"> <li>• при постоянном токе</li> </ul>	6,7 г / 5 мс, 4 г / 10 мс
ударопрочность при синусовом импульсе	
<ul style="list-style-type: none"> <li>• при переменном токе</li> </ul>	10,6 г / 5 мс, 6,3 г / 10 мс
<ul style="list-style-type: none"> <li>• при постоянном токе</li> </ul>	10,6 г / 5 мс, 6,3 г / 10 мс
механический срок службы (коммутационных циклов)	
<ul style="list-style-type: none"> <li>• контактора типичный</li> </ul>	10 000 000
<ul style="list-style-type: none"> <li>• контактора с насаженным блоком вспомогательных выключателей типичный</li> </ul>	10 000 000
справочный идентификатор согласно МЭК 81346-2:2009	Q
Директива RoHS (дата)	09/01/2017
<b>Условия окружающей среды</b>	
высота над уровнем моря при высоте над уровнем моря макс.	2 000 m
окружающая температура	
<ul style="list-style-type: none"> <li>• при эксплуатации</li> </ul>	-25 ... +60 °C
<ul style="list-style-type: none"> <li>• при хранении</li> </ul>	-55 ... +80 °C

относительная атмосферная влажность мин.	10 %
относительная атмосферная влажность при 55 °C согласно МЭК 60068-2-30 макс.	95 %
<b>Цепь главного тока</b>	
число полюсов для главной цепи	4
число замыкающих контактов для главных контактов	4
рабочий ток	
• при AC-1 при 400 В при окружающей температуре 40 °C расчетное значение	140 A
• при AC-1	
— до 690 В при окружающей температуре 40 °C расчетное значение	140 A
— до 690 В при окружающей температуре 60 °C расчетное значение	130 A
мин. сечение в главной цепи при макс. расчетном значении AC-1	50 mm <sup>2</sup>
<b>кратковременно выдерживаемый ток в холодном рабочем состоянии до 40 °C</b>	
• длительностью не более 1 с с коммутацией при нулевом токе макс.	Использовать мин. площадь сечения согл. расчетному значению AC-1
• длительностью не более 5 с с коммутацией при нулевом токе макс.	Использовать мин. площадь сечения согл. расчетному значению AC-1
• длительностью не более 10 с с коммутацией при нулевом токе макс.	Использовать мин. площадь сечения согл. расчетному значению AC-1
• длительностью не более 30 с с коммутацией при нулевом токе макс.	Использовать мин. площадь сечения согл. расчетному значению AC-1
• длительностью не более 60 с с коммутацией при нулевом токе макс.	Использовать мин. площадь сечения согл. расчетному значению AC-1
<b>частота включений на холостом ходу</b>	
• при переменном токе	1 000 1/h
• при постоянном токе	1 000 1/h
частота коммутации при AC-1 макс.	650 1/h
<b>Цепь тока управления/ управление</b>	
тип напряжения	AC/DC
тип напряжения оперативного напряжения питания	AC/DC
оперативное напряжение питания при переменном токе	
• при 50 Гц расчетное значение	175 ... 280 V
• при 60 Гц расчетное значение	175 ... 280 V
оперативное напряжение питания при постоянном токе	
• расчетное значение	175 ... 280 V
<b>коэффициент рабочего диапазона, напряжение оперативного питания, расчетное значение электромагнитной катушки при постоянном токе</b>	
• исходное значение	0,8
• конечное значение	1,1
<b>коэффициент рабочего диапазона, напряжение оперативного питания, расчетное значение электромагнитной катушки при переменном токе</b>	
• при 50 Гц	0,8 ... 1,1
• при 60 Гц	0,8 ... 1,1
исполнение ограничителя перенапряжений	с варистором
пик тока включения	65 A
длительность пика тока включения	5 µs
начальный пусковой ток среднее значение	0,44 A
пиковый начальный пусковой ток	1,2 A
длительность начального пускового тока	150 ms
ток удержания среднее значение	10 mA
<b>полная начальная пусковая мощность электромагнитной катушки при переменном токе</b>	
• при 50 Гц	151 VA
• при 60 Гц	151 VA
<b>полная мощность удержания электромагнитной катушки при переменном токе</b>	
• при 50 Гц	3,5 VA

<ul style="list-style-type: none"> <li>• при 60 Гц</li> </ul>	3,5 VA
<b>начальная пусковая мощность электромагнитной катушки при постоянном токе</b>	76 W
<b>мощность удержания электромагнитной катушки при постоянном токе</b>	2,7 W
<b>задержка замыкания</b>	
<ul style="list-style-type: none"> <li>• при переменном токе</li> </ul>	50 ... 70 ms
<ul style="list-style-type: none"> <li>• при постоянном токе</li> </ul>	50 ... 70 ms
<b>задержка размыкания</b>	
<ul style="list-style-type: none"> <li>• при переменном токе</li> </ul>	38 ... 57 ms
<ul style="list-style-type: none"> <li>• при постоянном токе</li> </ul>	38 ... 57 ms
<b>длительность электрической дуги</b>	10 ... 20 ms
<b>исполнение управления коммутационного привода</b>	Стандарт A1 - A2
<b>Вспомогательный контур</b>	
<b>число размыкающих контактов для вспомогательных контактов</b>	1
<ul style="list-style-type: none"> <li>• навесной</li> </ul>	2
<ul style="list-style-type: none"> <li>• с мгновенным срабатыванием</li> </ul>	1
<b>число замыкающих контактов для вспомогательных контактов</b>	1
<ul style="list-style-type: none"> <li>• навесной</li> </ul>	2
<ul style="list-style-type: none"> <li>• с мгновенным срабатыванием</li> </ul>	1
рабочий ток при AC-12 макс.	10 A
<b>рабочий ток при AC-15</b>	
<ul style="list-style-type: none"> <li>• при 230 В расчетное значение</li> </ul>	6 A
<ul style="list-style-type: none"> <li>• при 400 В расчетное значение</li> </ul>	3 A
<ul style="list-style-type: none"> <li>• при 500 В расчетное значение</li> </ul>	2 A
<ul style="list-style-type: none"> <li>• при 690 В расчетное значение</li> </ul>	1 A
<b>рабочий ток при DC-12</b>	
<ul style="list-style-type: none"> <li>• при 24 В расчетное значение</li> </ul>	10 A
<ul style="list-style-type: none"> <li>• при 48 В расчетное значение</li> </ul>	6 A
<ul style="list-style-type: none"> <li>• при 60 В расчетное значение</li> </ul>	6 A
<ul style="list-style-type: none"> <li>• при 110 В расчетное значение</li> </ul>	3 A
<ul style="list-style-type: none"> <li>• при 125 В расчетное значение</li> </ul>	2 A
<ul style="list-style-type: none"> <li>• при 220 В расчетное значение</li> </ul>	1 A
<ul style="list-style-type: none"> <li>• при 600 В расчетное значение</li> </ul>	0,15 A
<b>рабочий ток при DC-13</b>	
<ul style="list-style-type: none"> <li>• при 24 В расчетное значение</li> </ul>	10 A
<ul style="list-style-type: none"> <li>• при 48 В расчетное значение</li> </ul>	2 A
<ul style="list-style-type: none"> <li>• при 110 В расчетное значение</li> </ul>	1 A
<ul style="list-style-type: none"> <li>• при 125 В расчетное значение</li> </ul>	0,9 A
<ul style="list-style-type: none"> <li>• при 220 В расчетное значение</li> </ul>	0,3 A
<ul style="list-style-type: none"> <li>• при 600 В расчетное значение</li> </ul>	0,1 A
исполнение линейного защитного автомата для защиты вспомогательного выключателя от короткого замыкания требуется	gG: 10 A (230 V, 400 A)
<b>надежность контакта вспомогательных контактов</b>	одно неправильное включение на 100 млн. (17 В, 1 мА)
<b>Номинальная нагрузка UL/CSA</b>	
<b>нагрузочная способность контакта вспомогательных контактов согласно UL</b>	A600 / P600
<b>защита от коротких замыканий</b>	
<b>функция изделия защита от коротких замыканий</b>	Нет
<b>исполнение плавкой вставки предохранителя</b>	
<ul style="list-style-type: none"> <li>• для защиты от коротких замыканий главной цепи <ul style="list-style-type: none"> <li>— при типе координации 1 требуется</li> <li>— при типе координации 2 требуется</li> </ul> </li> </ul>	gG: 250 A (690 V, 100 kA) gR: 250 A (690 V, 100 kA)
<ul style="list-style-type: none"> <li>• для защиты вспомогательного выключателя от короткого замыкания требуется</li> </ul>	gG: 10 A (690 В, 1 кА)
<b>Монтаж/ крепление/ размеры</b>	
<b>монтажное положение</b>	вращается при вертикальной зоне монтажа на +/-180°, а также откидывается вперед и назад на +/- 22,5°
<b>вид креплений</b>	винтовое и защёлкивающееся крепление на на стандартной монтажной шине 35 мм согласно DIN EN 60715
<ul style="list-style-type: none"> <li>• последовательный монтаж</li> </ul>	Да
<b>высота</b>	140 mm

<b>ширина</b>	96 mm
<b>глубина</b>	152 mm
<b>необходимое расстояние</b>	
<ul style="list-style-type: none"> <li>• при последовательном монтаже <ul style="list-style-type: none"> <li>— вперед 20 mm</li> <li>— вверх 10 mm</li> <li>— вниз 10 mm</li> <li>— вбок 0 mm</li> </ul> </li> <li>• до заземленных компонентов <ul style="list-style-type: none"> <li>— вперед 20 mm</li> <li>— вверх 10 mm</li> <li>— вбок 10 mm</li> <li>— вниз 10 mm</li> </ul> </li> <li>• до компонентов, находящихся под напряжением <ul style="list-style-type: none"> <li>— вперед 20 mm</li> <li>— вверх 10 mm</li> <li>— вниз 10 mm</li> <li>— вбок 10 mm</li> </ul> </li> </ul>	
<b>Подсоединения/ клеммы</b>	
<b>исполнение разъема питания</b>	
<ul style="list-style-type: none"> <li>• для главной цепи</li> <li>• для цепи вспомогательного и оперативного тока</li> <li>• на контакторе для вспомогательных контактов</li> <li>• электромагнитной катушки</li> </ul>	<p>винтовой зажим винтовой зажим Винтовое присоединение Винтовое присоединение</p>
<b>вид подключаемых сечений проводов для главных контактов</b>	
<ul style="list-style-type: none"> <li>• многопроводной</li> <li>• однопроводной или многопроводной</li> <li>• тонкожильный с заделкой концов кабеля</li> </ul>	<p>2x (6 ... 16 mm<sup>2</sup>), 2x (10 ... 50 mm<sup>2</sup>), 1x (10 ... 70 mm<sup>2</sup>) 2x (2,5 ... 16 mm<sup>2</sup>), 2x (6 ... 16 mm<sup>2</sup>), 2x (10 ... 50 mm<sup>2</sup>), 1x (10 ... 70 mm<sup>2</sup>) 2x (2,5 ... 35 mm<sup>2</sup>), 1x (2,5 ... 50 mm<sup>2</sup>)</p>
<b>поперечное сечение подключаемого провода для главных контактов</b>	
<ul style="list-style-type: none"> <li>• однопроводной</li> <li>• однопроводной или многопроводной</li> <li>• многопроводной</li> <li>• тонкожильный с заделкой концов кабеля</li> </ul>	<p>2,5 ... 16 mm<sup>2</sup> 4 ... 70 mm<sup>2</sup> 6 ... 70 mm<sup>2</sup> 2,5 ... 50 mm<sup>2</sup></p>
<b>поперечное сечение подключаемого провода для вспомогательных контактов</b>	
<ul style="list-style-type: none"> <li>• однопроводной или многопроводной</li> <li>• тонкожильный с заделкой концов кабеля</li> </ul>	<p>0,5 ... 2,5 mm<sup>2</sup> 0,5 ... 2,5 mm<sup>2</sup></p>
<b>вид подключаемых сечений проводов</b>	
<ul style="list-style-type: none"> <li>• для вспомогательных контактов <ul style="list-style-type: none"> <li>— однопроводной</li> <li>— однопроводной или многопроводной</li> <li>— тонкожильный с заделкой концов кабеля</li> </ul> </li> <li>• для проводов американского калибра (AWG) для вспомогательных контактов</li> </ul>	<p>2x (0,5 ... 1,5 mm<sup>2</sup>), 2x (0,75 ... 2,5 mm<sup>2</sup>) 2x (0,5 ... 1,5 mm<sup>2</sup>), 2x (0,75 ... 2,5 mm<sup>2</sup>) 2x (0,5 ... 1,5 mm<sup>2</sup>), 2x (0,75 ... 2,5 mm<sup>2</sup>) 2x (20 ... 16), 2x (18 ... 14)</p>
<b>номер американского калибра проводов (AWG) как кодируемое поперечное сечение подключаемого провода</b>	
<ul style="list-style-type: none"> <li>• для главных контактов</li> <li>• для вспомогательных контактов</li> </ul>	<p>10 ... 2 20 ... 14</p>
<b>Безопасность</b>	
<b>функция изделия</b>	
<ul style="list-style-type: none"> <li>• принудительно коммутируемый размыкающий контакт согласно МЭК 60947-4-1</li> <li>• принудительная коммутация согласно МЭК 60947-5-1</li> </ul>	<p>Да Нет</p>
<b>значение T1 для интервала между контрольными испытаниями или сроком службы согласно МЭК 61508</b>	20 a
<b>степень защиты IP с лицевой стороны согласно МЭК 60529</b>	IP20
<b>защита от прикосновения с лицевой стороны согласно МЭК 60529</b>	с защитой от вертикального прикосновения пальцем спереди
<b>Связь/ протокол</b>	

Сертификаты/ допуски к эксплуатации

General Product Approval



[Confirmation](#)



[KC](#)



EMC	Functional Safety/Safety of Machinery	Declaration of Conformity	Test Certificates	Marine / Shipping
-----	---------------------------------------	---------------------------	-------------------	-------------------



[Type Examination Certificate](#)



EG-Konf.

[Type Test Certificates/Test Report](#)



ABS

Marine / Shipping	other
-------------------	-------



DNV



LRS



PRS



RINA



RMRS

[Confirmation](#)

Railway	Dangerous Good
---------	----------------

[Vibration and Shock](#)

[Transport Information](#)

Дополнительная информация

Информация об упаковке

[Информация об упаковке](#)

Information- and Downloadcenter (каталоги, брошюры,...)

<https://www.siemens.com/ic10>

Industry Mall (Каталог и система обработки заказов)

<https://mall.industry.siemens.com/mall/ru/ru/Catalog/product?mlfb=3RT2346-1NP30>

Онлайн-генератор Cax

<http://support.automation.siemens.com/WW/CAXorder/default.aspx?lang=en&mlfb=3RT2346-1NP30>

Service&Support (руководства, инструкции по эксплуатации, сертификаты, указания, FAQ,...)

<https://support.industry.siemens.com/cs/ww/en/ps/3RT2346-1NP30>

Банк изображений (фотографии продуктов, двухмерные размерные чертежи, трехмерные модели, схемы приборов, макросы EPLAN, ...)

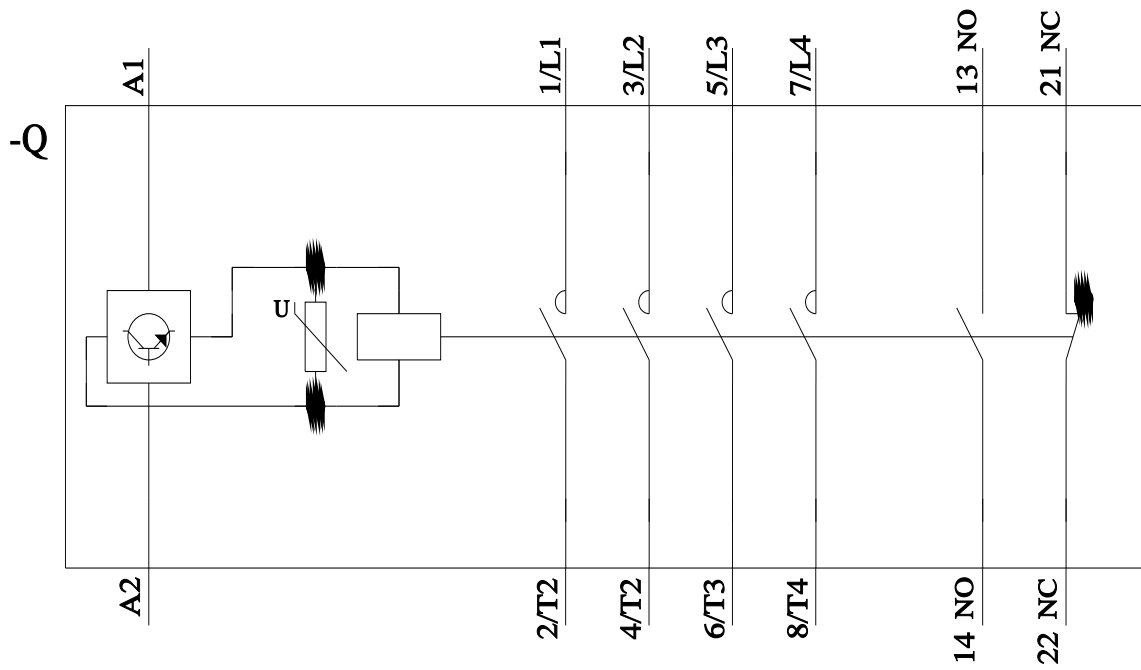
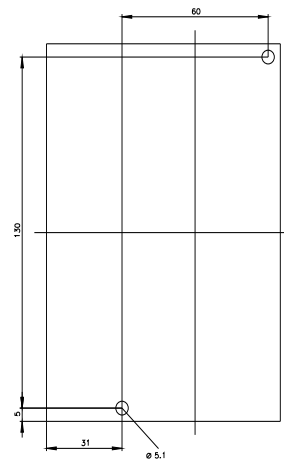
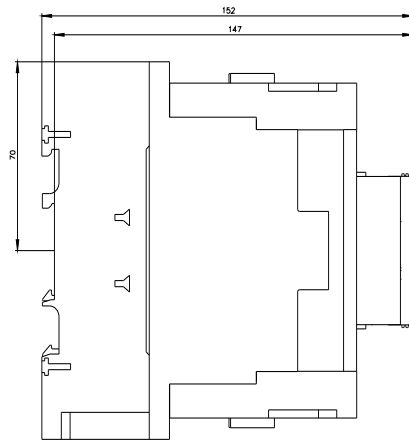
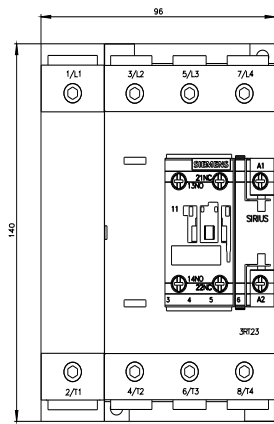
[http://www.automation.siemens.com/bilddb/cax\\_de.aspx?mlfb=3RT2346-1NP30&lang=en](http://www.automation.siemens.com/bilddb/cax_de.aspx?mlfb=3RT2346-1NP30&lang=en)

Характеристика: зависимая характеристика защиты, I<sup>2</sup>t, ток обрыва

<https://support.industry.siemens.com/cs/ww/en/ps/3RT2346-1NP30/char>

Другие характеристики (например: срок службы электропроводки, частота включений)

<http://www.automation.siemens.com/bilddb/index.aspx?view=Search&mlfb=3RT2346-1NP30&objecttype=14&gridview=view1>



последнее изменение:

12.09.2022

