



Замедлитель выключения, UC 220/230 В, для вспомогательных контакторов и контакторов двигателя 3RT2

Общие технические данные

торговая марка изделия		SIRIUS
наименование изделия		задержка отключения для контактора
типоразмер контактора		S00, S0
исполнение изделия		Замедлитель выключения
окружающая температура		
• при хранении	°C	-40 ... +80
• при эксплуатации	°C	-20 ... +60
защита от прикосновения к токоведущим частям		с защитой пальцев рук
компонент изделия защитная схема		Нет

Цепь тока управления/ управление

тип напряжения оперативного напряжения питания		AC/DC
частота оперативного напряжения питания		
• 1		
— расчетное значение	Hz	50
• 2 расчетное значение	Hz	60
оперативное напряжение питания 1		
• при постоянном токе	V	200 ... 240
• при переменном токе		
— при 50 Гц	V	200 ... 240
— при 60 Гц	V	240 ... 200

Монтаж/ крепление/ размеры

монтажное положение		любой
вид креплений		винтовое и защёлкивающееся крепление на стандартной монтажной шине 35 мм

Подсоединения/ клеммы

исполнение разъема питания для цепи вспомогательного и оперативного тока		винтовой зажим
--	--	----------------

Сертификаты/ допуски к эксплуатации

General Product Approval	EMC	Declaration of Conformity
--------------------------	-----	---------------------------



[Confirmation](#)



Declaration of Conformity	Test Certificates	Marine / Shipping	other
---------------------------	-------------------	-------------------	-------



[Type Test Certificates/Test Report](#)



[Confirmation](#)

other

Environment



[Environmental Confirmations](#)

Дополнительная информация

Информация об упаковке

[Информация об упаковке](#)

Information- and Downloadcenter (каталоги, брошюры,...)

<https://www.siemens.com/ic10>

Industry Mall (Каталог и система обработки заказов)

<https://mall.industry.siemens.com/mall/ru/ru/Catalog/product?mlfb=3RT2916-2BL01>

Онлайн-генератор Сак

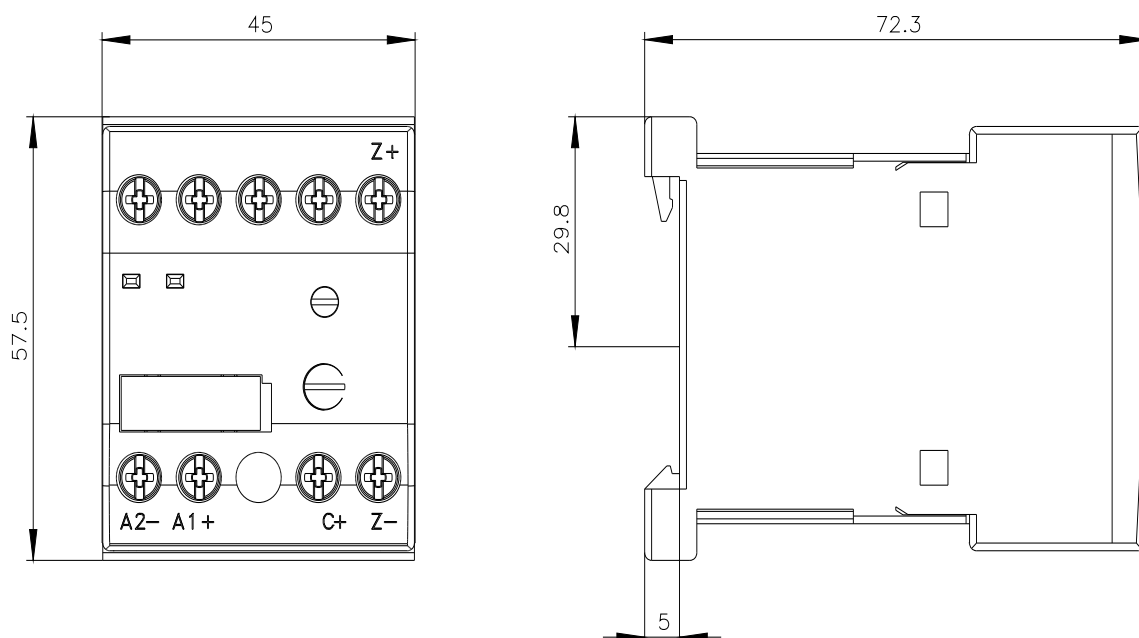
<http://support.automation.siemens.com/WW/CAxorder/default.aspx?lang=en&mlfb=3RT2916-2BL01>

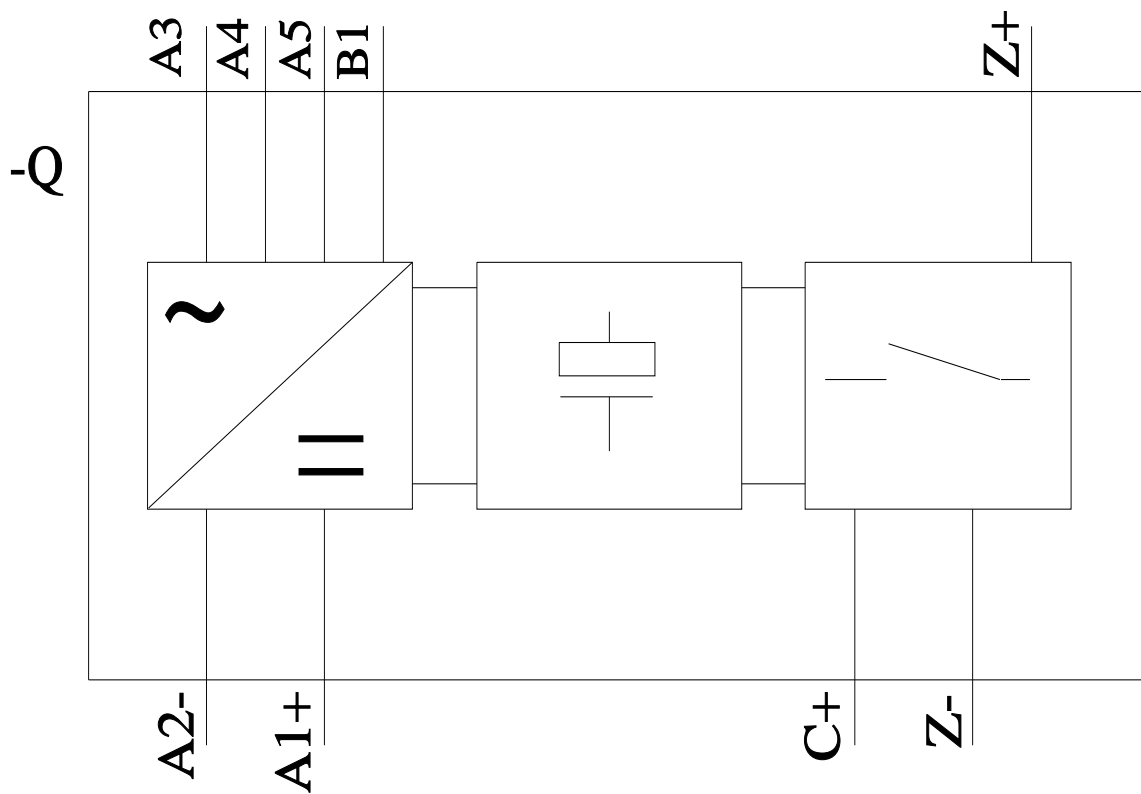
Service&Support (руководства, инструкции по эксплуатации, сертификаты, указания, FAQ,...)

<https://support.industry.siemens.com/cs/ww/en/ps/3RT2916-2BL01>

Банк изображений (фотографии продуктов, двухмерные размерные чертежи, трехмерные модели, схемы приборов, макросы EPLAN, ...)

http://www.automation.siemens.com/bilddb/cax_de.aspx?mlfb=3RT2916-2BL01&lang=en





последнее изменение:

21.12.2020 [↗](#)