



Базовый выключатель без приводной головки металлический корпус, согласно EN 50041 ASIsafe встроено Состояние AS-i: 1:F-IN1, 2:F-IN2 3:AS-i/FAULT Контакты зависимого действия 2 НЗ со штекером M12 4-пол. Канал 1 на НЗ, канал 2 на НЗ

торговая марка изделия	SIRIUS
наименование изделия	Механические защитные выключатели
наименование типа изделия	3SF11
заводской номер изделия	3SF1114-1KA00-1BA1
<ul style="list-style-type: none">• базового выключателя, входящего в комплект поставки	
пригодность к использованию защитный выключатель	Да
Общие технические данные	
функция изделия принудительное открытие	Да
напряжение развязки расчетное значение	30 V
степень загрязнения	класс 3
выдерживаемое импульсное напряжение	0,8 kV
расчетное значение	
степень защиты IP	IP66/IP67
ударопрочность согласно МЭК 60068-2-27	30g / 11 мс
вибропрочность согласно МЭК 60068-2-6	0,35 мм / 5г
механический срок службы (коммутационных циклов) типичный	15 000 000
справочный идентификатор согласно МЭК 81346-2:2009	B
принцип действия	механический
воспроизводимость	0,1 mm
Директива RoHS (дата)	03/01/2017
профиль ведомого интерфейса AS	0.B.F
код ID1	F (шестигр., перем. 0...F)
длина датчика	99,7 mm
ширина датчика	40 mm
Условия окружающей среды	
окружающая температура	
<ul style="list-style-type: none">• при эксплуатации• при хранении	-25 ... +60 °C -40 ... +80 °C
исполнение коммутационного контакта	механический
число размыкающих контактов для вспомогательных контактов	2
число замыкающих контактов для вспомогательных контактов	0
Корпус	
конструкция корпуса	параллелепипед, узкий
материал корпуса	металл
покрытие корпуса	катафорезная окраска
исполнение корпуса согласно норме	Да
Головка привода	

исполнение функции коммутации	принудительный размыкатель
принцип коммутации	элементы плавного выключателя
число коммутационных контактов противоаварийный	2
исполнение штекерного разъема	штекер M12, 4-полюсный: штырек 1= ASI+ , штырек 2=свободен, штырек 3= ASI- , штырек 4= свободен

Монтаж/ крепление/ размеры

монтажное положение	любой
вид креплений	винтовое крепление

Подсоединения/ клеммы

исполнение разъема питания	штекер M12
----------------------------	------------

Напряжение питания

тип напряжения питания опционального светодиодного индикатора	Постоянный ток
напряжение питания	24 V
• светодиода	
исполнение интерфейса для противоаварийной связи	ASIsafe через штекер M12

Сертификаты/ допуски к эксплуатации

General Product Approval	Declaration of Conformity	Test Certificates	other
--------------------------	---------------------------	-------------------	-------



[Type Test Certificates/Test Report](#)

[Confirmation](#)

other

[Miscellaneous](#)

Дополнительная информация

Информация об упаковке

[Информация об упаковке](#)

Information- and Downloadcenter (каталоги, брошюры,...)

<https://www.siemens.com/ic10>

Industry Mall (Каталог и система обработки заказов)

<https://mall.industry.siemens.com/mall/ru/ru/Catalog/product?mlfb=3SF1114-1KA00-1BA1>

Онлайн-генератор Cax

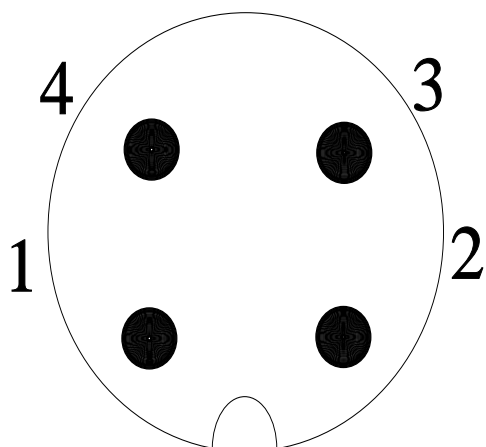
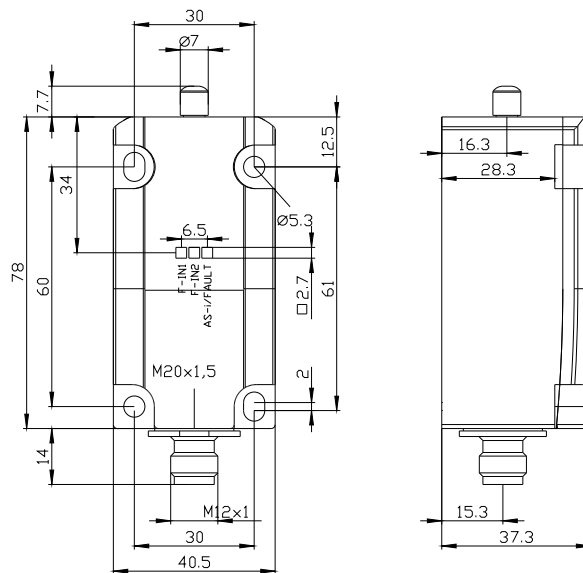
<http://support.automation.siemens.com/WW/CAXorder/default.aspx?lang=en&mlfb=3SF1114-1KA00-1BA1>

Service&Support (руководства, инструкции по эксплуатации, сертификаты, указания, FAQ,...)

<https://support.industry.siemens.com/cs/ww/en/ps/3SF1114-1KA00-1BA1>

Банк изображений (фотографии продуктов, двухмерные размерные чертежи, трехмерные модели, схемы приборов, макросы EPLAN, ...)

http://www.automation.siemens.com/bilddb/cax_de.aspx?mlfb=3SF1114-1KA00-1BA1&lang=en



1	→	ASI +
2	→	n. c.
3	→	ASI -
4	→	n. c.

последнее изменение:

26.01.2022 [↗](#)