

Ввод питания слева Подключение основной цепи тока:  
винтовой зажим 3 разъема для компактных пускателей  
Клемма подключения макс. 25 мм<sup>2</sup>/35 мм<sup>2</sup>

### Общие технические данные

торговая марка изделия		SIRIUS
наименование изделия		подвод питания слева
степень защиты IP с лицевой стороны согласно МЭК 60529		IP20; IP20 с рамной клеммой/ крышкой
защита от прикосновения с лицевой стороны согласно МЭК 60529		с защитой от вертикального прикосновения пальцем
степень загрязнения		3
число слотов для компактных пускателей		3
высота над уровнем моря при высоте над уровнем моря макс.	m	2 000
окружающая температура		
• при транспортировке	°C	-55 ... +80
• при хранении	°C	-55 ... +80
• при эксплуатации	°C	-20 ... +60
вибропрочность		f = от 4 до 5,8 Гц; d = 15 мм; f = от 5,8 до 500 Гц; a = 2 м / с <sup>2</sup> 10 циклов
ударопрочность		Полусинусоида a = 6 м/с <sup>2</sup> при 10 мс; 3 поз. и 3 нег. импульс по всем осям
справочный идентификатор		
• согласно МЭК 81346-2:2009		W
• согласно DIN EN 61346-2		W

### Цепь главного тока

рабочий ток при переменном токе при 400 В расчетное значение	A	63
рабочее напряжение при AC-3 расчетное значение макс.	V	690

### Монтаж/ крепление/ размеры

вид креплений		Винтовое и защёлкивающееся крепление
ширина	mm	180
высота	mm	197
глубина	mm	144

### Подсоединения/ клеммы

исполнение разъема питания для главной цепи		винтовой зажим
исполнение винтового зажима для главных контактов		M3
длина зачистки изоляции для главных контактов	mm	13
начальный пусковой крутящий момент для главных контактов при винтовом зажиме	N·m	3 ... 4,5
вид подключаемых сечений проводов для ввода питания для главных контактов при использовании верхнего клеммного соединения		
• однопроводной		2,5 ... 35 мм <sup>2</sup>

- многопроводной
- тонкожильный с заделкой концов кабеля
- тонкожильный без заделки концов кабеля

**вид подключаемых сечений проводов для ввода питания для главных контактов при использовании нижнего клеммного соединения**

- однопроводной
- многопроводной
- тонкожильный с заделкой концов кабеля
- тонкожильный без заделки концов кабеля

**вид подключаемых сечений проводов для ввода питания для главных контактов при использовании обоих клеммных соединений**

- однопроводной
- многопроводной
- тонкожильный с заделкой концов кабеля
- тонкожильный без заделки концов кабеля

**вид подключаемых сечений проводов для проводов американского калибра (AWG)**

- для ввода питания для главных контактов при использовании верхнего клеммного соединения
- для ввода питания для главных контактов при использовании нижнего клеммного соединения
- для ввода питания для главных контактов при использовании обоих клеммных соединений
- для главных контактов для отвода со стороны нагрузки

2,5 ... 35 мм<sup>2</sup>  
2,5 ... 25 мм<sup>2</sup>  
2,5 ... 25 мм<sup>2</sup>

2,5 ... 35 мм<sup>2</sup>  
2,5 ... 35 мм<sup>2</sup>  
2,5 ... 25 мм<sup>2</sup>  
2,5 ... 25 мм<sup>2</sup>

2 x (2,5 ... 25 мм<sup>2</sup>)  
2 x (2,5 ... 25 мм<sup>2</sup>)  
2 x (2,5 ... 16 мм<sup>2</sup>)  
2 x (2,5 ... 16 мм<sup>2</sup>)

12 ... 2  
12 ... 2  
2 x (16 ... 2)  
2 x (16 ... 10), 1 x (16 ... 8)

**Сертификаты/ допуски к эксплуатации**

General Product Approval

EMC

Declaration of Conformity



[Confirmation](#)



Test Certificates

Marine / Shipping

[Type Test Certificates/Test Report](#)



Marine / Shipping

other



[Confirmation](#)

**Дополнительная информация**

Информация об упаковке

[Информация об упаковке](#)

Information- and Downloadcenter (каталоги, брошюры,...)

<https://www.siemens.com/ic10>

Industry Mall (Каталог и система обработки заказов)

<https://mall.industry.siemens.com/mall/ru/ru/Catalog/product?mlfb=3RA6812-8AB>

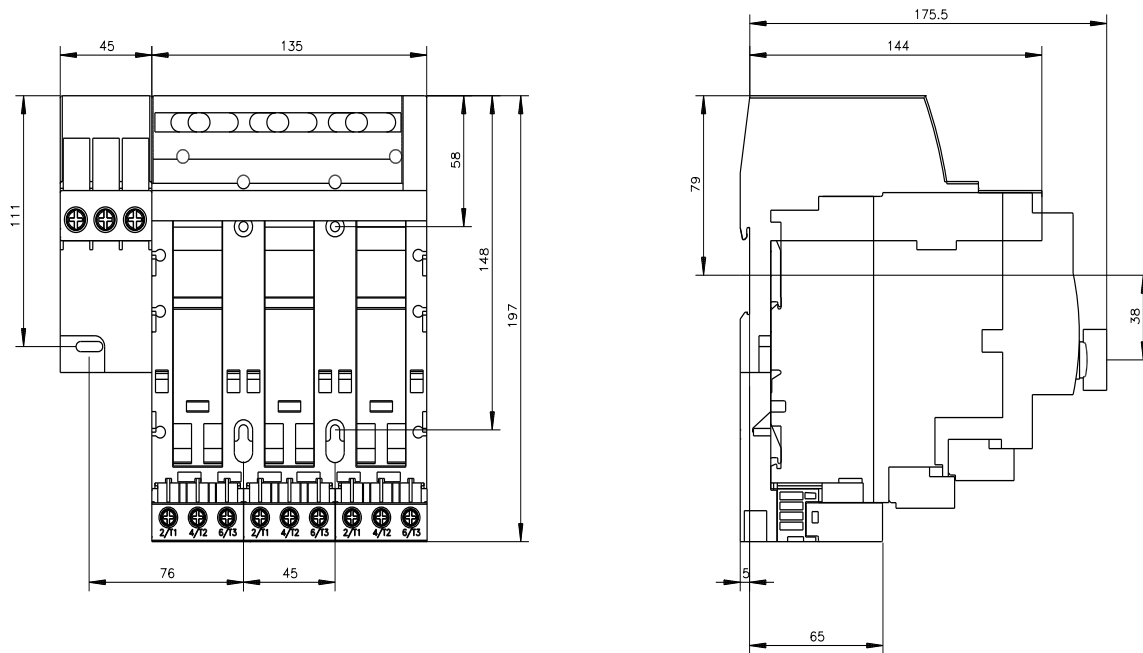
Онлайн-генератор Сак

<http://support.automation.siemens.com/WW/CAXorder/default.aspx?lang=en&mlfb=3RA6812-8AB>

Service&Support (руководства, инструкции по эксплуатации, сертификаты, указания, FAQ,...)

<https://support.industry.siemens.com/cs/ww/en/ps/3RA6812-8AB>

Банк изображений (фотографии продуктов, двухмерные размерные чертежи, трехмерные модели, схемы приборов, макросы EPLAN, ...)



последнее изменение:

02.02.2021 