



Силовой контактор, AC-3 80 A, 37 кВт/400 В 1 НО + 1 НЗ, 24 В DC 3-полюсн., 3 НО, типоразмер S3 винтовой зажим 1 НО + 1 НЗ, Встроенный варистор вертикальное монтажное положение, подходит для выходов ПЛК 2 А

торговая марка изделия	SIRIUS
наименование изделия	промежуточное реле
наименование типа изделия	3RT2
Общие технические данные	
типоразмер контактора	S3
дополнение изделия	Нет
<ul style="list-style-type: none"> • функциональный модуль связи • вспомогательный выключатель 	Да
мощность потерь [Вт] при расчетном значении тока	
<ul style="list-style-type: none"> • при переменном токе в теплом рабочем состоянии 	15,9 W
<ul style="list-style-type: none"> • при переменном токе в теплом рабочем состоянии на каждый полюс 	5,3 W
<ul style="list-style-type: none"> • без тока нагрузки типичный 	0,9 W
напряжение развязки	
<ul style="list-style-type: none"> • главной цепи при степени загрязнения 3 расчетное значение 	1 000 V
<ul style="list-style-type: none"> • вспомогательной цепи при степени загрязнения 3 расчетное значение 	690 V
выдерживаемое импульсное напряжение	
<ul style="list-style-type: none"> • главной цепи расчетное значение 	8 kV
<ul style="list-style-type: none"> • вспомогательной цепи расчетное значение 	6 kV
макс. допустимое напряжение для безопасного разъединения между катушкой и главными контактами согласно EN 60947-1	690 V
ударопрочность при прямоугольном импульсе	
<ul style="list-style-type: none"> • при переменном токе 	10,3g / 5 ms, 6,7g / 10 ms
<ul style="list-style-type: none"> • при постоянном токе 	6,3 г / 5 мс, 3,6 г / 10 мс
ударопрочность при синусовом импульсе	
<ul style="list-style-type: none"> • при переменном токе 	16,3g / 5 ms, 10,5g / 10 ms
<ul style="list-style-type: none"> • при постоянном токе 	9,8 г / 5 мс, 5,6 г / 10 мс
механический срок службы (коммутационных циклов)	
<ul style="list-style-type: none"> • контактора типичный 	10 000 000
<ul style="list-style-type: none"> • контактора с насаженным блоком вспомогательных электронных выключателей типичный 	5 000 000
<ul style="list-style-type: none"> • контактора с насаженным блоком вспомогательных выключателей типичный 	10 000 000
справочный идентификатор согласно МЭК 81346-2:2009	Q
Директива RoHS (дата)	03/01/2017
Условия окружающей среды	

высота над уровнем моря при высоте над уровнем моря макс.	2 000 m
окружающая температура	
• при эксплуатации	-25 ... +60 °C
• при хранении	-55 ... +80 °C
относительная атмосферная влажность мин.	10 %
относительная атмосферная влажность при 55 °C согласно МЭК 60068-2-30 макс.	95 %

Цепь главного тока

число полюсов для главной цепи	3
число замыкающих контактов для главных контактов	3
рабочее напряжение	
• при AC-3 расчетное значение макс.	1 000 V
• при AC-3e расчетное значение макс.	1 000 V
рабочий ток	
• при AC-1 при 400 В при окружающей температуре 40 °C расчетное значение	125 A
• при AC-1	
— до 690 В при окружающей температуре 40 °C расчетное значение	125 A
— до 690 В при окружающей температуре 60 °C расчетное значение	105 A
• при AC-3	
— при 400 В расчетное значение	80 A
— при 500 В расчетное значение	80 A
— при 690 В расчетное значение	58 A
— при 1000 В расчетное значение	30 A
• при AC-3e	
— при 400 В расчетное значение	80 A
— при 500 В расчетное значение	80 A
— при 690 В расчетное значение	58 A
— при 1000 В расчетное значение	30 A
• при AC-4 при 400 В расчетное значение	66 A
• при AC-5a до 690 В расчетное значение	110 A
• при AC-5b до 400 В расчетное значение	80 A
• при AC-6a	
— до 230 В при пиковом значении тока n=20 расчетное значение	80 A
— до 400 В при пиковом значении тока n=20 расчетное значение	80 A
— до 500 В при пиковом значении тока n=20 расчетное значение	80 A
— до 690 В при пиковом значении тока n=20 расчетное значение	58 A
• при AC-6a	
— до 230 В при пиковом значении тока n=30 расчетное значение	54 A
— до 400 В при пиковом значении тока n=30 расчетное значение	54 A
— до 500 В при пиковом значении тока n=30 расчетное значение	54 A
— до 690 В при пиковом значении тока n=30 расчетное значение	54 A
мин. сечение в главной цепи при макс. расчетном значении AC-1	50 mm ²
рабочий ток примерно на 200.000 коммутационных циклов при AC-4	
• при 400 В расчетное значение	34 A
• при 690 В расчетное значение	24 A
рабочий ток	
• при 1 токопроводящей дорожке при DC-1	
— при 24 В расчетное значение	100 A
— при 60 В расчетное значение	60 A
— при 110 В расчетное значение	9 A
— при 220 В расчетное значение	2 A
— при 440 В расчетное значение	0,6 A

— при 600 В расчетное значение	0,4 A
• при 2 токопроводящих дорожках в ряд при DC-1	
— при 24 В расчетное значение	100 A
— при 60 В расчетное значение	100 A
— при 110 В расчетное значение	100 A
— при 220 В расчетное значение	10 A
— при 440 В расчетное значение	1,8 A
— при 600 В расчетное значение	1 A
• при 3 токопроводящих дорожках в ряд при DC-1	
— при 24 В расчетное значение	100 A
— при 60 В расчетное значение	100 A
— при 110 В расчетное значение	100 A
— при 220 В расчетное значение	80 A
— при 440 В расчетное значение	4,5 A
— при 600 В расчетное значение	2,6 A
• при 1 токопроводящей дорожке при DC-3 при DC-5	
— при 24 В расчетное значение	40 A
— при 60 В расчетное значение	6 A
— при 110 В расчетное значение	2,5 A
— при 220 В расчетное значение	1 A
— при 440 В расчетное значение	0,15 A
— при 600 В расчетное значение	0,06 A
• при 2 токопроводящих дорожках в ряд при DC-3 при DC-5	
— при 24 В расчетное значение	100 A
— при 60 В расчетное значение	100 A
— при 110 В расчетное значение	100 A
— при 220 В расчетное значение	7 A
— при 440 В расчетное значение	0,42 A
— при 600 В расчетное значение	0,16 A
• при 3 токопроводящих дорожках в ряд при DC-3 при DC-5	
— при 24 В расчетное значение	100 A
— при 60 В расчетное значение	100 A
— при 110 В расчетное значение	100 A
— при 220 В расчетное значение	35 A
— при 440 В расчетное значение	0,8 A
— при 600 В расчетное значение	0,35 A
рабочая мощность	
• при AC-2 при 400 В расчетное значение	37 kW
• при AC-3	
— при 230 В расчетное значение	22 kW
— при 400 В расчетное значение	37 kW
— при 500 В расчетное значение	45 kW
— при 690 В расчетное значение	55 kW
— при 1000 В расчетное значение	37 kW
• при AC-3e	
— при 230 В расчетное значение	22 kW
— при 400 В расчетное значение	37 kW
— при 500 В расчетное значение	45 kW
— при 690 В расчетное значение	55 kW
— при 1000 В расчетное значение	37 kW
рабочая мощность примерно на 200.000 коммутационных циклов при AC-4	
• при 400 В расчетное значение	17,9 kW
• при 690 В расчетное значение	21,8 kW
рабочая полная мощность при AC-6a	
• до 230 В при пиковом значении тока n=20 расчетное значение	31 kVA
• до 400 В при пиковом значении тока n=20 расчетное значение	55 kVA
• до 500 В при пиковом значении тока n=20 расчетное значение	69 kVA

<ul style="list-style-type: none"> до 690 В при пиковом значении тока $n=20$ расчетное значение 	69 kVA
рабочая полная мощность при AC-6a	
<ul style="list-style-type: none"> до 230 В при пиковом значении тока $n=30$ расчетное значение 	21,5 kVA
<ul style="list-style-type: none"> до 400 В при пиковом значении тока $n=30$ расчетное значение 	37,4 kVA
<ul style="list-style-type: none"> до 500 В при пиковом значении тока $n=30$ расчетное значение 	46,7 kVA
<ul style="list-style-type: none"> до 690 В при пиковом значении тока $n=30$ расчетное значение 	64,5 kVA
кратковременно выдерживаемый ток в холодном рабочем состоянии до 40 °C	
<ul style="list-style-type: none"> длительностью не более 1 с с коммутацией при нулевом токе макс. 	1 500 А; Использовать мин. площадь сечения согл. расчетному значению AC-1
<ul style="list-style-type: none"> длительностью не более 5 с с коммутацией при нулевом токе макс. 	1 186 А; Использовать мин. площадь сечения согл. расчетному значению AC-1
<ul style="list-style-type: none"> длительностью не более 10 с с коммутацией при нулевом токе макс. 	851 А; Использовать мин. площадь сечения согл. расчетному значению AC-1
<ul style="list-style-type: none"> длительностью не более 30 с с коммутацией при нулевом токе макс. 	538 А; Использовать мин. площадь сечения согл. расчетному значению AC-1
<ul style="list-style-type: none"> длительностью не более 60 с с коммутацией при нулевом токе макс. 	423 А; Использовать мин. площадь сечения согл. расчетному значению AC-1
частота включений на холостом ходу	
<ul style="list-style-type: none"> при постоянном токе 	1 000 1/h
частота коммутации	
<ul style="list-style-type: none"> при AC-1 макс. 	900 1/h
<ul style="list-style-type: none"> при AC-2 макс. 	400 1/h
<ul style="list-style-type: none"> при AC-3 макс. 	1 000 1/h
<ul style="list-style-type: none"> при AC-3e макс. 	1 000 1/h
<ul style="list-style-type: none"> при AC-4 макс. 	300 1/h
Цепь тока управления/ управление	
тип напряжения оперативного напряжения питания	Постоянный ток
оперативное напряжение питания при постоянном токе	
<ul style="list-style-type: none"> расчетное значение 	24 V
коэффициент рабочего диапазона, напряжение оперативного питания, расчетное значение электромагнитной катушки при постоянном токе	
<ul style="list-style-type: none"> исходное значение 	0,8
<ul style="list-style-type: none"> конечное значение 	1,2
исполнение ограничителя перенапряжений	с варистором
пик тока включения	2,7 А
длительность пика тока включения	50 μ s
начальный пусковой ток среднее значение	0,9 А
пиковый начальный пусковой ток	2,1 А
длительность начального пускового тока	150 ms
ток удержания среднее значение	40 mA
начальная пусковая мощность электромагнитной катушки при постоянном токе	25 W
мощность удержания электромагнитной катушки при постоянном токе	0,9 W
задержка замыкания	
<ul style="list-style-type: none"> при постоянном токе 	50 ... 70 ms
задержка размыкания	
<ul style="list-style-type: none"> при постоянном токе 	38 ... 57 ms
длительность электрической дуги	10 ... 20 ms
исполнение управления коммутационного привода	Стандарт A1 - A2
Вспомогательный контур	
число размыкающих контактов для вспомогательных контактов с мгновенным срабатыванием	1
число замыкающих контактов для вспомогательных контактов с мгновенным срабатыванием	1
рабочий ток при AC-12 макс.	10 А
рабочий ток при AC-15	
<ul style="list-style-type: none"> при 230 В расчетное значение 	6 А
<ul style="list-style-type: none"> при 400 В расчетное значение 	3 А

<ul style="list-style-type: none"> • при 500 В расчетное значение • при 690 В расчетное значение 	2 A 1 A
рабочий ток при DC-12	
<ul style="list-style-type: none"> • при 24 В расчетное значение • при 48 В расчетное значение • при 60 В расчетное значение • при 110 В расчетное значение • при 125 В расчетное значение • при 220 В расчетное значение • при 600 В расчетное значение 	10 A 6 A 6 A 3 A 2 A 1 A 0,15 A
рабочий ток при DC-13	
<ul style="list-style-type: none"> • при 24 В расчетное значение • при 48 В расчетное значение • при 60 В расчетное значение • при 110 В расчетное значение • при 125 В расчетное значение • при 220 В расчетное значение • при 600 В расчетное значение 	10 A 2 A 2 A 1 A 0,9 A 0,3 A 0,1 A
надежность контакта вспомогательных контактов	одно неправильное включение на 100 млн. (17 В, 1 мА)
Номинальная нагрузка UL/CSA	
ток полной нагрузки (FLA) для 3-фазного электродвигателя	
<ul style="list-style-type: none"> • при 480 В расчетное значение • при 600 В расчетное значение 	77 A 62 A
отдаваемая механическая мощность [л. с.]	
<ul style="list-style-type: none"> • для 1-фазного двигателя трехфазного тока <ul style="list-style-type: none"> — при 110/120 В расчетное значение — при 230 В расчетное значение • для 3-фазного электродвигателя <ul style="list-style-type: none"> — при 200/208 В расчетное значение — при 220/230 В расчетное значение — при 460/480 В расчетное значение — при 575/600 В расчетное значение 	7,5 hp 15 hp 25 hp 30 hp 60 hp 60 hp
нагрузочная способность контакта вспомогательных контактов согласно UL	A600 / P600
защита от коротких замыканий	
исполнение плавкой вставки предохранителя	
<ul style="list-style-type: none"> • для защиты от коротких замыканий главной цепи <ul style="list-style-type: none"> — при типе координации 1 требуется — при типе координации 2 требуется • для защиты вспомогательного выключателя от короткого замыкания требуется 	gG: 250 A (690 V, 100 kA), aM: 160 A (690 V, 100 kA), BS88: 200 A (415 V, 80 kA) gG: 160A (690V,100kA), aM: 80A (690V,100kA), BS88: 125A (415V,80kA) gG: 10 A (500 V, 1 kA)
Монтаж/ крепление/ размеры	
монтажное положение	вертикальный, к горизонтальной монтажной поверхности
вид креплений	винтовое и защёлкивающееся крепление на стандартной монтажной шине 35 мм согласно DIN EN 60715
<ul style="list-style-type: none"> • последовательный монтаж 	Да
высота	140 mm
ширина	70 mm
глубина	152 mm
необходимое расстояние	
<ul style="list-style-type: none"> • при последовательном монтаже <ul style="list-style-type: none"> — вперед — вверх — вниз — вбок • до заземленных компонентов <ul style="list-style-type: none"> — вперед — вверх — вбок — вниз • до компонентов, находящихся под напряжением 	20 mm 10 mm 10 mm 0 mm 20 mm 10 mm 10 mm 10 mm

— вперед	20 mm
— вверх	10 mm
— вниз	10 mm
— вбок	10 mm

Подсоединения/ клеммы

исполнение разъема питания

- для главной цепи
- для цепи вспомогательного и оперативного тока
- на контакторе для вспомогательных контактов
- электромагнитной катушки

винтовой зажим
винтовой зажим
Винтовое присоединение
Винтовое присоединение

вид подключаемых сечений проводов для главных контактов

- тонкожильный с заделкой концов кабеля

2x (2,5 ... 35 мм²), 1x (2,5 ... 50 мм²)

поперечное сечение подключаемого провода для главных контактов

- однопроводной
- многопроводной
- тонкожильный с заделкой концов кабеля

2,5 ... 16 мм²
6 ... 70 мм²
2,5 ... 50 мм²

поперечное сечение подключаемого провода для вспомогательных контактов

- однопроводной или многопроводной
- тонкожильный с заделкой концов кабеля

0,5 ... 2,5 мм²
0,5 ... 2,5 мм²

вид подключаемых сечений проводов

- для вспомогательных контактов
 - однопроводной или многопроводной
 - тонкожильный с заделкой концов кабеля
- для проводов американского калибра (AWG) для вспомогательных контактов

2x (0,5 ... 1,5 мм²), 2x (0,75 ... 2,5 мм²)
2x (0,5 ... 1,5 мм²), 2x (0,75 ... 2,5 мм²)
2x (20 ... 16), 2x (18 ... 14)

номер американского калибра проводов (AWG) как кодируемое поперечное сечение подключаемого провода

- для главных контактов
- для вспомогательных контактов

10 ... 2
20 ... 14

Безопасность

функция изделия

- принудительно коммутируемый размыкающий контакт согласно МЭК 60947-4-1
- принудительная коммутация согласно МЭК 60947-5-1

Да

значение V10 при высокой приоритетности запроса согласно SN 31920

Нет

доля опасных отказов

- при низкой приоритетности запроса согласно SN 31920
- при высокой приоритетности запроса согласно SN 31920

40 %

73 %

частота отказов [FIT] при низкой приоритетности запроса согласно SN 31920

100 FIT

значение T1 для интервала между контрольными испытаниями или сроком службы согласно МЭК 61508

20 а

степень защиты IP с лицевой стороны согласно МЭК 60529

IP20

защита от прикосновения с лицевой стороны согласно МЭК 60529

с защитой от вертикального прикосновения пальцем спереди

пригодность к использованию

- противоаварийное включение
- противоаварийное отключение

Нет

Да

Сертификаты/ допуски к эксплуатации

General Product Approval



[Confirmation](#)



[KC](#)



EMC	Functional Safety/Safety of Machinery	Declaration of Conformity	Test Certificates
-----	---------------------------------------	---------------------------	-------------------



[Type Examination Certificate](#)



[Special Test Certificate](#)

[Type Test Certificates/Test Report](#)

Marine / Shipping



other

Railway

[Confirmation](#)

[Vibration and Shock](#)

Дополнительная информация

Информация об упаковке

[Информация об упаковке](#)

Information- and Downloadcenter (каталоги, брошюры,...)

<https://www.siemens.com/ic10>

Industry Mall (Каталог и система обработки заказов)

<https://mall.industry.siemens.com/mall/ru/ru/Catalog/product?mlfb=3RT2045-1KB40-1AA0>

Онлайн-генератор Сак

<http://support.automation.siemens.com/WW/CAXorder/default.aspx?lang=en&mlfb=3RT2045-1KB40-1AA0>

Service&Support (руководства, инструкции по эксплуатации, сертификаты, указания, FAQ,...)

<https://support.industry.siemens.com/cs/ww/en/ps/3RT2045-1KB40-1AA0>

Банк изображений (фотографии продуктов, двухмерные размерные чертежи, трехмерные модели, схемы приборов, макросы EPLAN, ...)

http://www.automation.siemens.com/bilddb/cax_de.aspx?mlfb=3RT2045-1KB40-1AA0&lang=en

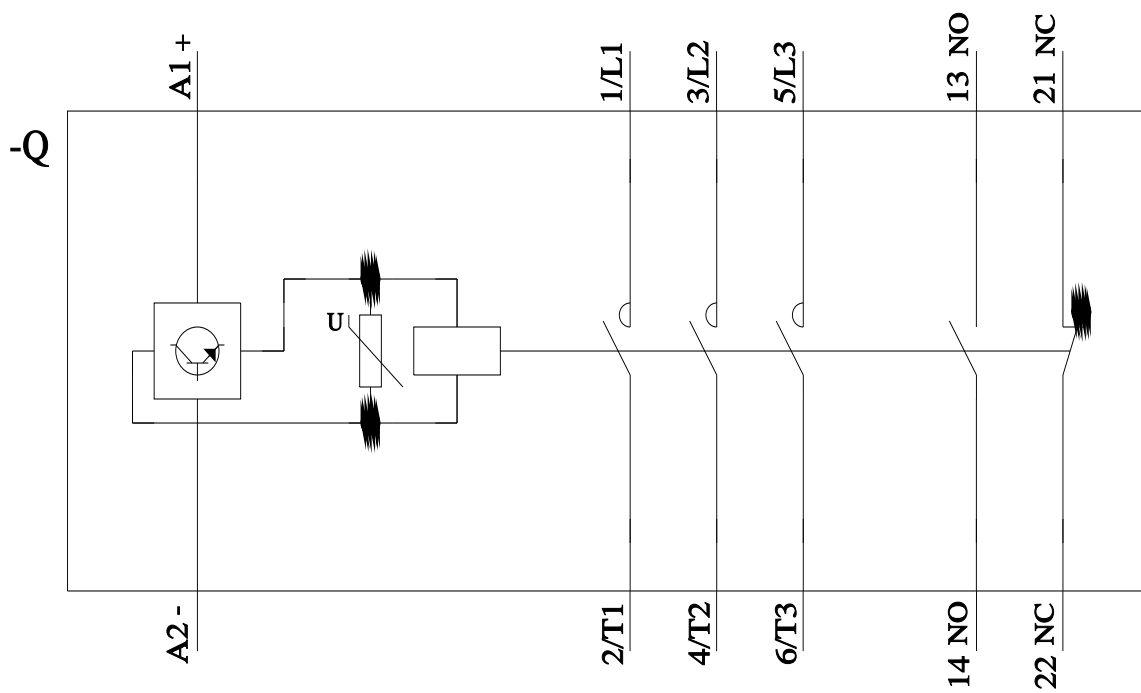
Характеристика: зависимая характеристика защиты, I²t, ток обрыва

<https://support.industry.siemens.com/cs/ww/en/ps/3RT2045-1KB40-1AA0/char>

Другие характеристики (например: срок службы электропроводки, частота включений)

<http://www.automation.siemens.com/bilddb/index.aspx?view=Search&mlfb=3RT2045-1KB40-1AA0&objecttype=14&gridview=view1>





последнее изменение:

10.02.2023 