



Контактор, AC-1, 140 A/400 В/40 °С, S3, четырехполюсный, 20–33 В AC/DC, 1 НО + 1 НЗ, винтовой зажим

торговая марка изделия	SIRIUS
наименование изделия	Контактор
наименование типа изделия	3RT23
Общие технические данные	
типоразмер контактора	S3
дополнение изделия	Нет
<ul style="list-style-type: none"> • функциональный модуль связи • вспомогательный выключатель 	Да
мощность потерь [Вт] при расчетном значении тока	
<ul style="list-style-type: none"> • при переменном токе в теплом рабочем состоянии 	47,2 W
<ul style="list-style-type: none"> • при переменном токе в теплом рабочем состоянии на каждый полюс 	11,8 W
<ul style="list-style-type: none"> • без тока нагрузки типичный 	2,7 W
напряжение развязки	
<ul style="list-style-type: none"> • главной цепи при степени загрязнения 3 расчетное значение 	690 V
<ul style="list-style-type: none"> • цепи вспомогательного и оперативного тока при степени загрязнения 3 расчетное значение 	690 V
выдерживаемое импульсное напряжение	
<ul style="list-style-type: none"> • главной цепи расчетное значение 	8 kV
<ul style="list-style-type: none"> • вспомогательной цепи расчетное значение 	6 kV
ударопрочность при прямоугольном импульсе	
<ul style="list-style-type: none"> • при переменном токе 	6,7 г / 5 мс, 4,0 г / 10 мс
<ul style="list-style-type: none"> • при постоянном токе 	6,7 г / 5 мс, 4 г / 10 мс
ударопрочность при синусовом импульсе	
<ul style="list-style-type: none"> • при переменном токе 	10,6 г / 5 мс, 6,3 г / 10 мс
<ul style="list-style-type: none"> • при постоянном токе 	10,6 г / 5 мс, 6,3 г / 10 мс
механический срок службы (коммутационных циклов)	
<ul style="list-style-type: none"> • контактора типичный 	10 000 000
<ul style="list-style-type: none"> • контактора с насаженным блоком вспомогательных выключателей типичный 	10 000 000
справочный идентификатор согласно МЭК 81346-2:2009	Q
Директива RoHS (дата)	09/01/2017
Условия окружающей среды	
высота над уровнем моря при высоте над уровнем моря макс.	2 000 m
окружающая температура	
<ul style="list-style-type: none"> • при эксплуатации 	-25 ... +60 °C
<ul style="list-style-type: none"> • при хранении 	-55 ... +80 °C

относительная атмосферная влажность мин.	10 %
относительная атмосферная влажность при 55 °C согласно МЭК 60068-2-30 макс.	95 %
Цепь главного тока	
число полюсов для главной цепи	4
число замыкающих контактов для главных контактов	4
рабочий ток	
• при AC-1 при 400 В при окружающей температуре 40 °C расчетное значение	140 А
• при AC-1	
— до 690 В при окружающей температуре 40 °C расчетное значение	140 А
— до 690 В при окружающей температуре 60 °C расчетное значение	130 А
мин. сечение в главной цепи при макс. расчетном значении AC-1	50 mm ²
кратковременно выдерживаемый ток в холодном рабочем состоянии до 40 °C	
• длительностью не более 1 с с коммутацией при нулевом токе макс.	Использовать мин. площадь сечения согл. расчетному значению AC-1
• длительностью не более 5 с с коммутацией при нулевом токе макс.	Использовать мин. площадь сечения согл. расчетному значению AC-1
• длительностью не более 10 с с коммутацией при нулевом токе макс.	Использовать мин. площадь сечения согл. расчетному значению AC-1
• длительностью не более 30 с с коммутацией при нулевом токе макс.	Использовать мин. площадь сечения согл. расчетному значению AC-1
• длительностью не более 60 с с коммутацией при нулевом токе макс.	Использовать мин. площадь сечения согл. расчетному значению AC-1
частота включений на холостом ходу	
• при переменном токе	1 000 1/h
• при постоянном токе	1 000 1/h
частота коммутации при AC-1 макс.	650 1/h
Цепь тока управления/ управление	
тип напряжения	AC/DC
тип напряжения оперативного напряжения питания	AC/DC
оперативное напряжение питания при переменном токе	
• при 50 Гц расчетное значение	20 ... 33 V
• при 60 Гц расчетное значение	20 ... 33 V
оперативное напряжение питания при постоянном токе	
• расчетное значение	20 ... 33 V
коэффициент рабочего диапазона, напряжение оперативного питания, расчетное значение электромагнитной катушки при постоянном токе	
• исходное значение	0,8
• конечное значение	1,1
коэффициент рабочего диапазона, напряжение оперативного питания, расчетное значение электромагнитной катушки при переменном токе	
• при 50 Гц	0,8 ... 1,1
• при 60 Гц	0,8 ... 1,1
исполнение ограничителя перенапряжений	с варистором
пик тока включения	6,5 А
длительность пика тока включения	50 μs
начальный пусковой ток среднее значение	3,2 А
пиковый начальный пусковой ток	6,5 А
длительность начального пускового тока	150 ms
ток удержания среднее значение	75 mA
полная начальная пусковая мощность электромагнитной катушки при переменном токе	
• при 50 Гц	151 VA
• при 60 Гц	151 VA
полная мощность удержания электромагнитной катушки при переменном токе	
• при 50 Гц	3,5 VA

<ul style="list-style-type: none"> • при 60 Гц 	3,5 VA
начальная пусковая мощность электромагнитной катушки при постоянном токе	76 W
мощность удержания электромагнитной катушки при постоянном токе	2,7 W
задержка замыкания	
<ul style="list-style-type: none"> • при переменном токе 	50 ... 70 ms
<ul style="list-style-type: none"> • при постоянном токе 	50 ... 70 ms
задержка размыкания	
<ul style="list-style-type: none"> • при переменном токе 	38 ... 57 ms
<ul style="list-style-type: none"> • при постоянном токе 	38 ... 57 ms
длительность электрической дуги	10 ... 20 ms
исполнение управления коммутационного привода	Стандарт A1 - A2
Вспомогательный контур	
число размыкающих контактов для вспомогательных контактов	1
<ul style="list-style-type: none"> • навесной 	2
<ul style="list-style-type: none"> • с мгновенным срабатыванием 	1
число замыкающих контактов для вспомогательных контактов	1
<ul style="list-style-type: none"> • навесной 	2
<ul style="list-style-type: none"> • с мгновенным срабатыванием 	1
рабочий ток при AC-12 макс.	10 A
рабочий ток при AC-15	
<ul style="list-style-type: none"> • при 230 В расчетное значение 	6 A
<ul style="list-style-type: none"> • при 400 В расчетное значение 	3 A
<ul style="list-style-type: none"> • при 500 В расчетное значение 	2 A
<ul style="list-style-type: none"> • при 690 В расчетное значение 	1 A
рабочий ток при DC-12	
<ul style="list-style-type: none"> • при 24 В расчетное значение 	10 A
<ul style="list-style-type: none"> • при 48 В расчетное значение 	6 A
<ul style="list-style-type: none"> • при 60 В расчетное значение 	6 A
<ul style="list-style-type: none"> • при 110 В расчетное значение 	3 A
<ul style="list-style-type: none"> • при 125 В расчетное значение 	2 A
<ul style="list-style-type: none"> • при 220 В расчетное значение 	1 A
<ul style="list-style-type: none"> • при 600 В расчетное значение 	0,15 A
рабочий ток при DC-13	
<ul style="list-style-type: none"> • при 24 В расчетное значение 	10 A
<ul style="list-style-type: none"> • при 48 В расчетное значение 	2 A
<ul style="list-style-type: none"> • при 110 В расчетное значение 	1 A
<ul style="list-style-type: none"> • при 125 В расчетное значение 	0,9 A
<ul style="list-style-type: none"> • при 220 В расчетное значение 	0,3 A
<ul style="list-style-type: none"> • при 600 В расчетное значение 	0,1 A
исполнение линейного защитного автомата для защиты вспомогательного выключателя от короткого замыкания требуется	gG: 10 A (230 V, 400 A)
надежность контакта вспомогательных контактов	одно неправильное включение на 100 млн. (17 В, 1 мА)
Номинальная нагрузка UL/CSA	
нагрузочная способность контакта вспомогательных контактов согласно UL	A600 / P600
защита от коротких замыканий	
функция изделия защита от коротких замыканий	Нет
исполнение плавкой вставки предохранителя	
<ul style="list-style-type: none"> • для защиты от коротких замыканий главной цепи <ul style="list-style-type: none"> — при типе координации 1 требуется — при типе координации 2 требуется 	gG: 250 A (690 V, 100 kA) gR: 250 A (690 V, 100 kA)
<ul style="list-style-type: none"> • для защиты вспомогательного выключателя от короткого замыкания требуется 	gG: 10 A (690 В, 1 кА)
Монтаж/ крепление/ размеры	
монтажное положение	вращается при вертикальной зоне монтажа на +/-180°, а также откидывается вперед и назад на +/- 22,5°
вид креплений	винтовое и защёлкивающееся крепление на на стандартной монтажной шине 35 мм согласно DIN EN 60715
<ul style="list-style-type: none"> • последовательный монтаж 	Да
высота	140 mm

ширина	96 mm
глубина	152 mm
необходимое расстояние	
<ul style="list-style-type: none"> • при последовательном монтаже <ul style="list-style-type: none"> — вперед 20 mm — вверх 10 mm — вниз 10 mm — вбок 0 mm • до заземленных компонентов <ul style="list-style-type: none"> — вперед 20 mm — вверх 10 mm — вбок 10 mm — вниз 10 mm • до компонентов, находящихся под напряжением <ul style="list-style-type: none"> — вперед 20 mm — вверх 10 mm — вниз 10 mm — вбок 10 mm 	
Подсоединения/ клеммы	
исполнение разъема питания	
<ul style="list-style-type: none"> • для главной цепи • для цепи вспомогательного и оперативного тока • на контакторе для вспомогательных контактов • электромагнитной катушки 	<ul style="list-style-type: none"> винтовой зажим винтовой зажим Винтовое присоединение Винтовое присоединение
вид подключаемых сечений проводов для главных контактов	
<ul style="list-style-type: none"> • многопроводной • однопроводной или многопроводной • тонкожильный с заделкой концов кабеля 	<ul style="list-style-type: none"> 2x (6 ... 16 мм²), 2x (10 ... 50 мм²), 1x (10 ... 70 мм²) 2x (2,5 ... 16 мм²), 2x (6 ... 16 мм²), 2x (10 ... 50 мм²), 1x (10 ... 70 мм²) 2x (2,5 ... 35 мм²), 1x (2,5 ... 50 мм²)
поперечное сечение подключаемого провода для главных контактов	
<ul style="list-style-type: none"> • однопроводной • однопроводной или многопроводной • многопроводной • тонкожильный с заделкой концов кабеля 	<ul style="list-style-type: none"> 2,5 ... 16 мм² 4 ... 70 мм² 6 ... 70 мм² 2,5 ... 50 мм²
поперечное сечение подключаемого провода для вспомогательных контактов	
<ul style="list-style-type: none"> • однопроводной или многопроводной • тонкожильный с заделкой концов кабеля 	<ul style="list-style-type: none"> 0,5 ... 2,5 мм² 0,5 ... 2,5 мм²
вид подключаемых сечений проводов	
<ul style="list-style-type: none"> • для вспомогательных контактов <ul style="list-style-type: none"> — однопроводной — однопроводной или многопроводной — тонкожильный с заделкой концов кабеля • для проводов американского калибра (AWG) для вспомогательных контактов 	<ul style="list-style-type: none"> 2x (0,5 ... 1,5 мм²), 2x (0,75 ... 2,5 мм²) 2x (0,5 ... 1,5 мм²), 2x (0,75 ... 2,5 мм²) 2x (0,5 ... 1,5 мм²), 2x (0,75 ... 2,5 мм²) 2x (20 ... 16), 2x (18 ... 14)
номер американского калибра проводов (AWG) как кодируемое поперечное сечение подключаемого провода	
<ul style="list-style-type: none"> • для главных контактов • для вспомогательных контактов 	<ul style="list-style-type: none"> 10 ... 2 20 ... 14
Безопасность	
функция изделия	
<ul style="list-style-type: none"> • принудительно коммутируемый размыкающий контакт согласно МЭК 60947-4-1 • принудительная коммутация согласно МЭК 60947-5-1 	<ul style="list-style-type: none"> Да Нет
значение T1 для интервала между контрольными испытаниями или сроком службы согласно МЭК 61508	20 a
степень защиты IP с лицевой стороны согласно МЭК 60529	IP20
защита от прикосновения с лицевой стороны согласно МЭК 60529	с защитой от вертикального прикосновения пальцем спереди
Связь/ протокол	

Сертификаты/ допуски к эксплуатации

General Product Approval



[Confirmation](#)



[KC](#)



EMC	Functional Safety/Safety of Machinery	Declaration of Conformity	Test Certificates	Marine / Shipping
-----	---------------------------------------	---------------------------	-------------------	-------------------



[Type Examination Certificate](#)



EG-Konf.



[Type Test Certificates/Test Report](#)



ABS

Marine / Shipping	other
-------------------	-------



DNV



LRS



PRS



RINA



RMRS

[Confirmation](#)

Railway	Dangerous Good
---------	----------------

[Vibration and Shock](#)

[Transport Information](#)

Дополнительная информация

Информация об упаковке

[Информация об упаковке](#)

Information- and Downloadcenter (каталоги, брошюры,...)

<https://www.siemens.com/ic10>

Industry Mall (Каталог и система обработки заказов)

<https://mall.industry.siemens.com/mall/ru/ru/Catalog/product?mlfb=3RT2346-1NB30>

Онлайн-генератор Cax

<http://support.automation.siemens.com/WW/CAXorder/default.aspx?lang=en&mlfb=3RT2346-1NB30>

Service&Support (руководства, инструкции по эксплуатации, сертификаты, указания, FAQ,...)

<https://support.industry.siemens.com/cs/ww/en/ps/3RT2346-1NB30>

Банк изображений (фотографии продуктов, двухмерные размерные чертежи, трехмерные модели, схемы приборов, макросы EPLAN, ...)

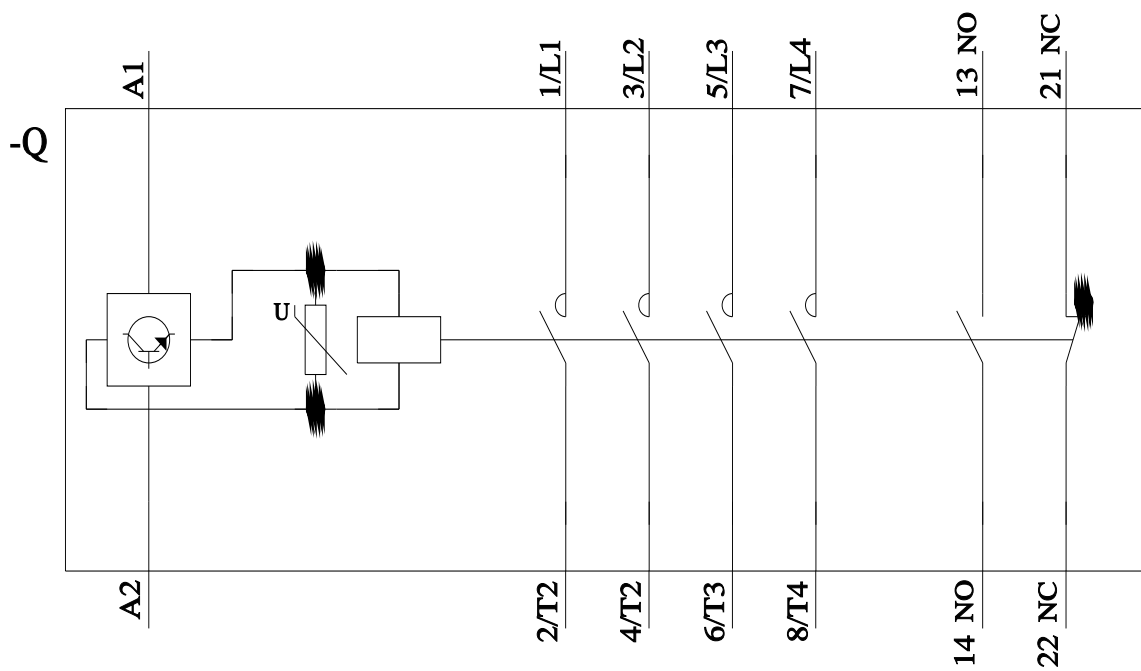
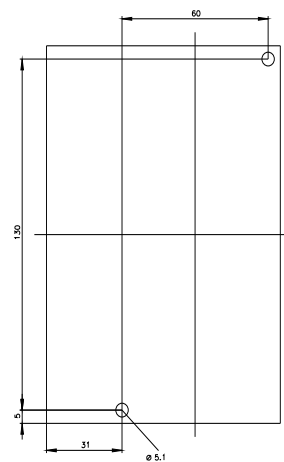
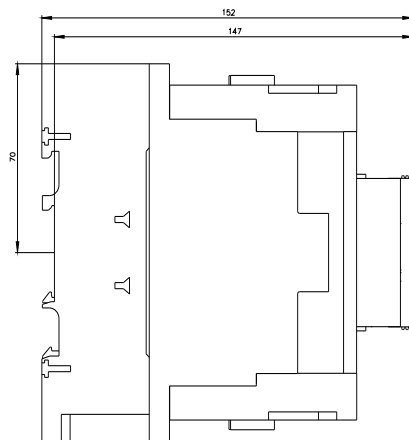
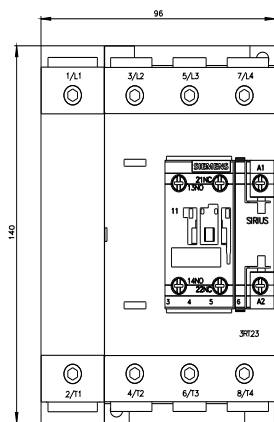
http://www.automation.siemens.com/bilddb/cax_de.aspx?mlfb=3RT2346-1NB30&lang=en

Характеристика: зависимая характеристика защиты, I²t, ток обрыва

<https://support.industry.siemens.com/cs/ww/en/ps/3RT2346-1NB30/char>

Другие характеристики (например: срок службы электропроводки, частота включений)

<http://www.automation.siemens.com/bilddb/index.aspx?view=Search&mlfb=3RT2346-1NB30&objecttype=14&gridview=view1>



последнее изменение:

12.09.2022

