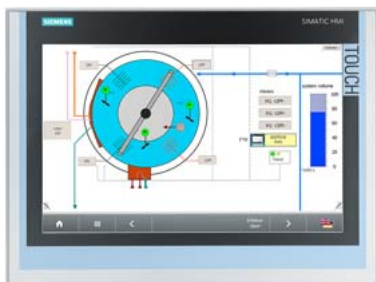


*** spare part *** SIMATIC IFP1500 Flat Panel 15" display (16:10), Touch, extended version up to 30 m, 1280x800 pixels, for 24 V DC and 100-240 V AC, DisplayPort/DVI interface incl. DVI/USB cable 1.8 m



Общая информация

Обозначение типа продукта	IFP1500
Условное обозначение	Плоская панель 15", сенсорн., внеш.

Дисплей

Модель дисплея	Широкоэкранный дисплей TFT, фоновая светодиодная подсветка
Диагональ экрана	15,4 in; 15"
Диагональ экрана [см]	40 cm
Ширина дисплея	331,2 mm
Высота дисплея	207 mm
Конфигурация экранной индикации (OSD)	Нет; настройка через программное обеспечение
Число цветов	16 777 216; 24 бит
Угловой размер	170° x 170°

Разрешение (пикселей)

• Разрешение	1 280 x 800
• Горизонтальное разрешение	1 280 pixel
• Вертикальное разрешение	800 pixel
• Размер пикселя, по горизонтали	0,259 mm
• Размер пикселя, по вертикали	0,259 mm

Общие характеристики

• Яркость/контрастность	400 кд/м²/1 000:1
• сменное, для процессора	5 m
• Яркость	400 cd/m²

Фоновая подсветка

• Тип фоновой подсветки	LED
• СНО фоновой подсветки (при 25 °C)	50 000 h; при 25°C
• Фоновая подсветка с регулируемой яркостью	Да; 0-100 %

Элементы управления

Элементы управления	односенсорный экран
---------------------	---------------------

Устройство ввода

• Управление перемещением курсора встроенной мышью	Нет
--	-----

Сенсорное управление

• Исполнение в виде сенсорного экрана	Да; аналогово-резистивный
• экранная клавиатура	Да

Вид конструкции/монтаж

Структура	Встраиваемое устройство
Монтаж спереди	Да
Встроенный прибор	Да; возможно использование вертикального формата
Максимально допустимый угол наклона вперед относительно вертикали	35°
Максимально допустимый угол наклона назад относительно вертикали	35°

Напряжение питания	
Вид напряжения питания	перем./пост. ток
Номинальное значение (пост. ток)	24 V
Допустимый диапазон, нижний предел (пост. ток)	19,2 V
Допустимый диапазон, верхний предел (пост. ток)	28,8 V
Номинальное значение (перем. ток)	100 V; до 240 V, 50/60 Гц
Допустимый диапазон, нижний предел (перем. ток)	90 V
Допустимый диапазон, верхний предел (перем. ток)	264 V
Рассеиваемая мощность	
Нормальная рассеиваемая мощность	40 W
Макс. рассеиваемая мощность	65 W
Интерфейсы	
USB на задней панели	Да; 2x на плате
Разъем для клавиатуры/мыши	USB
Видеоинтерфейсы	
• DVI-D	Да
• DisplayPort	Да; DisplayPort V1.1
Сенсорные интерфейсы	
• USB	Да
Степень защиты и класс защиты	
IP (спереди)	IP65
IP (сзади)	IP20
NEMA (спереди)	
• Корпус, тип 4, спереди	Да
Стандарты, допуски, сертификаты	
Маркировка CE	Да
cULus	Да; соответствует UL 508
RCM (ранее C-TICK)	Да
Допуск KC	Да
Применение во взрывоопасной зоне	
• Класс FM I Участок 2	Нет
Окружающие условия	
Температура окружающей среды при эксплуатации	
• мин.	0 °C
• макс.	50 °C; вертикальный монтаж (горизонтальный формат)
Температура окружающей среды при хранении/транспортировке	
• мин.	-20 °C
• макс.	60 °C
Относительная влажность воздуха	
• Эксплуатация, макс.	95 %; без конденсации
Колебания	
• Колебательная нагрузка при эксплуатации	10 m/s ²
• Колебательная нагрузка при транспортировке/хранении	10 m/s ²
Испытание на ударную нагрузку	
• Ударная нагрузка при эксплуатации	150 m/s ²
• Ударное ускорение при хранении/транспортировке	150 m/s ²
Механические свойства/материалы	
Материал корпуса (спереди)	
• Алюминиевый	Да
Размеры	
Ширина лицевой панели корпуса	415 mm
Высота лицевой панели корпуса	310 mm
Монтажный вырез, ширина	396 mm; Допуск: +1 mm
Монтажный вырез, высота	291 mm; Допуск: +1 mm
Монтажная глубина	62,5 mm
Массы	
Масса (без упаковки)	3,9 kg
масса (с упаковкой)	5 kg
последнее изменение:	
18.11.2021 