



Сдвоенная кнопка с подсветкой, 22 мм, кругл., металл, глянцев., цвет: белый, цвет: черный, кнопки, плоские и высокие

|   |   |
|---|---|
| торговая марка изделия                                      | SIRIUS ACT  |
| наименование изделия  | Двухкнопочный выключатель   |
| исполнение изделия  | Элемент управления/сигнальный элемент                                     |
| наименование типа изделия                                   | 3SU1  |
| линейка изделий   | Металл, зеркальный блеск, 22 мм   |
| <b>Корпус</b>   |   |
| число блоков управления                                     | 1   |
| <b>Орган управления</b>                                     |   |
| конструкция исполнительного механизма                       | Кнопочные выключатели, плоские/высокие, с подсветкой                      |
| принцип действия исполнительного механизма                  | с нажатием  |
| дополнение изделия опциональный                             |   |
| • источник света  | Да  |
| • контактный модуль   | Да  |
| цвет исполнительного механизма                              | белая / черная  |
| материал исполнительного механизма                          | пластмасса  |
| форма исполнительного механизма                             | овальный  |
| <b>Переднее кольцо</b>                                      |   |
| компонент изделия лицевое кольцо                            | Да  |
| исполнение лицевого кольца                                  | стандартный   |
| материал лицевого кольца                                    | Металл глянцев  |
| цвет лицевого кольца  | серебр.   |
| <b>Общие технические данные</b>                             |   |
| степень защиты IP   | IP66, IP67, IP69(IP69K)   |
| степень защиты NEMA   | 1, 2, 3, 3R, 4, 4X, 12, 13  |
| ударопрочность  |   |
| • согласно МЭК 60068-2-27                                   | полуволна синусоиды 15г / 11 мсек   |
| вибропрочность  |   |
| • согласно МЭК 60068-2-6                                    | 10 – 500 Гц: 5g   |
| частота коммутации макс.                                    | 3 600 1/h   |
| механический срок службы (коммутационных циклов) типичный   | 2 000 000   |
| справочный идентификатор согласно МЭК 81346-2:2009          | S   |
| Директива RoHS (дата)                                       | 10/01/2014  |
| <b>Условия окружающей среды</b>                             |   |
| окружающая температура                                      |   |
| • при эксплуатации  | -25 ... +70 °C  |
| • при хранении  | -40 ... +80 °C  |
| экологическая категория при эксплуатации согласно МЭК 60721 | 3M6, 3S2, 3B2, 3C3, 3K6 (при относительной влажности воздуха 10 ... 95 %) |
| <b>Монтаж/ крепление/ размеры</b>                           |   |

|   |         |
|---|---------|
| высота                                    | 57,9 mm |
| ширина                                    | 29,9 mm |
| форма монтажного отверстия                | круглый |
| монтажный диаметр                         | 22,3 mm |
| положительный допуск на монтажный диаметр | 0,4 mm  |
| монтажная высота                          | 18,7 mm |
| монтажная ширина                          | 29,9 mm |
| монтажная глубина                         | 25,5 mm |

#### Сертификаты/ допуски к эксплуатации

##### General Product Approval

##### Declaration of Conformity



[Confirmation](#)



##### Test Certificates

##### Marine / Shipping

[Special Test Certificate](#)

[Type Test Certificates/Test Report](#)



##### Marine / Shipping

##### other

##### Environment



[Confirmation](#)

[Environmental Confirmations](#)

#### Дополнительная информация

Информация об упаковке

[Информация об упаковке](#)

Information- and Downloadcenter (каталоги, брошюры,...)

<https://www.siemens.com/ic10>

Industry Mall (Каталог и система обработки заказов)

<https://mall.industry.siemens.com/mall/ru/ru/Catalog/product?mlfb=3SU1051-3BB61-0AA0>

Онлайн-генератор Cax

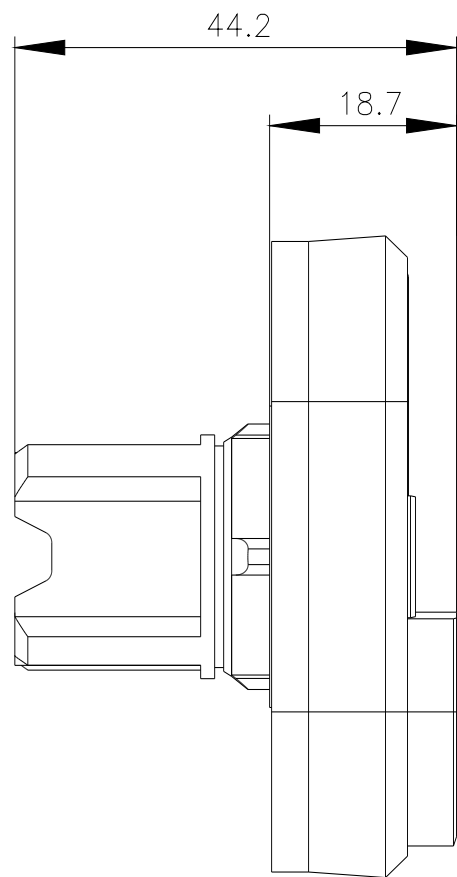
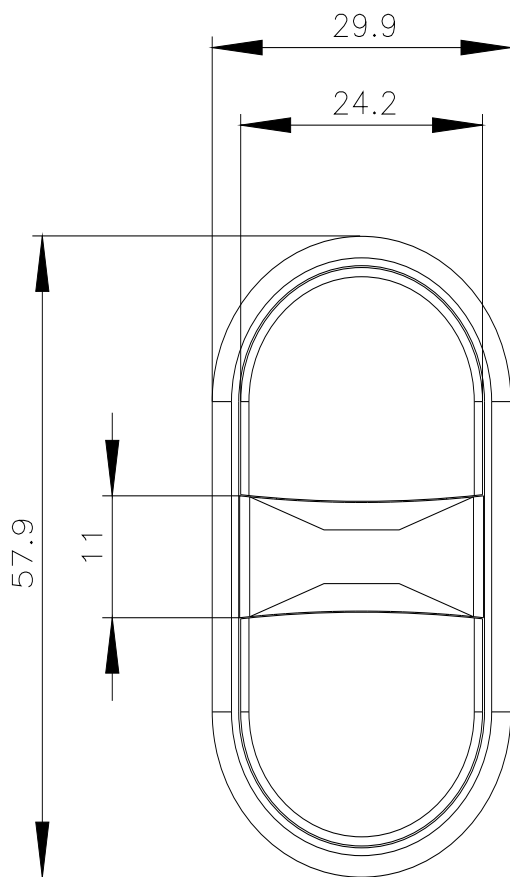
<http://support.automation.siemens.com/WW/CAXorder/default.aspx?lang=en&mlfb=3SU1051-3BB61-0AA0>

Service&Support (руководства, инструкции по эксплуатации, сертификаты, указания, FAQ,...)

<https://support.industry.siemens.com/cs/ww/en/ps/3SU1051-3BB61-0AA0>

Банк изображений (фотографии продуктов, двухмерные размерные чертежи, трехмерные модели, схемы приборов, макросы EPLAN, ...)

[http://www.automation.siemens.com/bilddb/cax\\_de.aspx?mlfb=3SU1051-3BB61-0AA0&lang=en](http://www.automation.siemens.com/bilddb/cax_de.aspx?mlfb=3SU1051-3BB61-0AA0&lang=en)



последнее изменение:

26.01.2022 