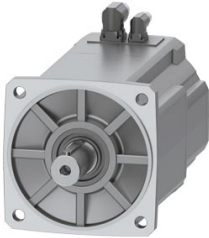


Номер артикула : 1FK2210-4AB10-1SB0

№ заказа клиента :
№ заказа Siemens :
№ предложения :
Примечание :

№ позиции :
Ком. № :
Проект :

Иллюстрация аналогичная



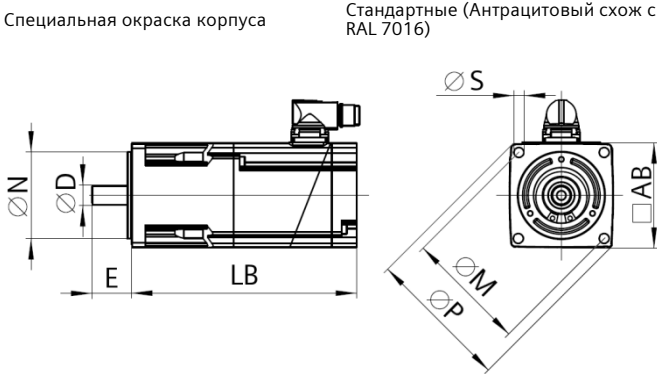
Основные характеристики двигателя	
Тип двигателя	Синхронный двигатель с возбуждением от постоянных магнитов, Самоохлаждение, IP64
Тип мотора	Compact
Крутящий момент в состоянии покоя	40,00 Нм
Ток в обмотке неподвижного ротора	11,8 А
Максимальный вращающий момент	120,00 Нм
Максимальный ток	43,5 А
Максимальная частота вращения	2 500 об/мин
Момент инерции ротора	133,0000 кгсм²
Масса	31,0 кг

Номинальные параметры	
SINAMICS S120, BLM/SLM 3-фазн. 400 В~	
Номинальное число оборотов	1 500 об/мин
Номинальный крутящий момент	34,50 Нм
Номинальный ток	10,4 А
Расчетная мощность	5,40 кВт

Система датчика	
Система датчика	Энкодер AS22DQC: Датчик абсолютных значений однооборотный 22 бит

Подключение двигателя	
Тип подключения	Второй кабель для S120
Размер штепсельного разъема	M23

Механические данные	
Типоразмер согласно коду I	IM B5 (IM V1,IM V3)
Уровень параметра колебаний	ступень А
Высота оси	100
Размер фланца (AB)	192 мм
Центрирующий бурт (N)	180 мм
Окружность центров отверстий (M)	215 мм
Отверстие для резьбового соединения (S)	14,0 мм
Габаритная длина (LB)	282 мм
Диаметр вала (D)	38 мм
Длина вала (E)	80 мм
Диагональ фланца (P)	244 мм
Конец вала	Шпонка



Стопорный тормоз	
Удерживающий момент	55,00 Нм
Средний динамический момент	26,00 Нм
Время отпущания	220 мс
Время включения	80 мс
Максимальная единичная работа при коммутации ¹⁾	8 700 J
Срок службы, работа при коммутации	3 800 000 J
Номинальный ток ²⁾	1 А

¹⁾ Не более трех циклов аварийного останова подряд и не более 25% высокоэнергетических остановов (Wmax) от совокупного числа аварийных остановов.
²⁾ Типичное значение для окружающей температуры 20°C. При -15°C нарастание тока размыкания может составить до 30%.