



Позиционный выключатель безопасности с отдельным исполнительным механизмом Пластмассовый корпус, 31 мм Подключение устройства 1 x (M20 x 1,5) контакты независимого действия 1 НЗ/1 НО 5 направлений подвода, подходящий отдельный исполнительный механизм 3SE5000-0AV0./-0AW. заказывается отдельно

- торговая марка изделия
- наименование изделия
- наименование типа изделия
- заводской номер изделия
  - опциональных исполнительных элементов

SIRIUS

Механические защитные выключатели  
3SE5

3SE5000-0AV01 стандартный актуатор, 3SE5000-0AV02 вертикально монтируемый актуатор, 3SE5000-0AV03 горизонтально монтируемый актуатор, 3SE5000-0AV04 поворотный актуатор (левосторонний), 3SE5000-0AV05 универсальный актуатор, 3SE5000-0AV06 поворотный актуатор (правосторонний), 3SE5000-0AV07 усиленный актуатор, 3SE5000-0AW42 вертикально монтируемый актуатор с гильзой из нержавеющей стали, 3SE5000-0AW43 горизонтально монтируемый актуатор с гильзой из нержавеющей стали, 3SE5000-0AW51 актуатор из нержавеющей стали, 3SE5000-0AW52 вертикально монтируемый актуатор из нержавеющей стали, 3SE5000-0AW53 горизонтально монтируемый актуатор из нержавеющей стали, 3SE5000-0AW11 пластмассовый актуатор

Да

пригодность к использованию защитный выключатель

**Общие технические данные**

|  |   |
|--|---|
| функция изделия принудительное открытие  | Да  |
| напряжение развязки расчетное значение   | 400 V   |
| степень загрязнения  | класс 3   |
| выдерживаемое импульсное напряжение расчетное значение   | 6 kV  |
| степень защиты IP  | IP65  |
| ударопрочность   |   |
| • согласно МЭК 60068-2-27  | 30g / 11 мс                                     |
| вибропрочность   |   |
| • согласно МЭК 60068-2-6   | 0,35 мм / 5g                                    |
| механический срок службы (коммутационных циклов) типичный  | 1 000 000                                       |
| коммутационная износостойкость при AC-15 при 230 В типичный  | 100 000   |
| коммутационная износостойкость с контактором 3RH11, 3RT1016, 3RT1017, 3RT1024, 3RT1025, 3RT1026 типичный         | 1 000 000                                       |
| число электрических коммутационных циклов в час с контактором 3RH11, 3RT1016, 3RT1017, 3RT1024, 3RT1025, 3RT1026 | 6 000   |
| тепловой ток   | 10 A  |
| материал корпуса головки выключателя   | пластмасса                                      |
| справочный идентификатор согласно МЭК 81346-2:2009   | B   |
| ток длительной нагрузки линейного защитного автомата с характеристикой C   | 1 A; для тока короткого замыкания меньше 400 A  |
| ток длительной нагрузки плавкой вставки  | 10 A; для тока короткого замыкания меньше 400 A |

|   |   |
|---|---|
| безынерционного предохранителя DIAZED ток длительной нагрузки плавкой вставкой предохранителя DIAZED gG принцип действия воспроизводимость Директива RoHS (дата) мин. усилие срабатывания в направлении срабатывания длина датчика ширина датчика   | 6 A; для тока короткого замыкания меньше 400 A<br>механический<br>0,05 mm<br>07/01/2006<br>20 N<br>104 mm<br>31 mm  |
| <b>Условия окружающей среды</b>   |   |
| окружающая температура <ul style="list-style-type: none"> <li>• при эксплуатации</li> <li>• при хранении</li> </ul> категория взрывозащиты для пыли исполнение коммутационного контакта рабочая частота расчетное значение число размыкающих контактов для вспомогательных контактов число замыкающих контактов для вспомогательных контактов рабочий ток при AC-15 <ul style="list-style-type: none"> <li>• при 24 В расчетное значение</li> <li>• при 120 В расчетное значение</li> <li>• при 240 В расчетное значение</li> <li>• при 400 В расчетное значение</li> </ul> рабочий ток при DC-13 <ul style="list-style-type: none"> <li>• при 24 В расчетное значение</li> <li>• при 125 В расчетное значение</li> <li>• при 250 В расчетное значение</li> <li>• при 400 В расчетное значение</li> </ul> | -25 ... +85 °C<br>-40 ... +90 °C<br>нет<br>механический<br>50 ... 60 Hz<br>1<br>1<br>6 A<br>6 A<br>4 A<br>4 A<br>3 A<br>0,55 A<br>0,27 A<br>0,12 A  |
| <b>Корпус</b>   |   |
| конструкция корпуса материал корпуса покрытие корпуса исполнение корпуса согласно норме   | параллелепипед, узкий<br>пластмасса<br>прочие<br>Да   |
| <b>Головка привода</b>  |   |
| конструкция исполнительного механизма стандартное обозначение головки выключателя исполнение функции коммутации принцип коммутации число коммутационных контактов противоаварийный исполнение кабельного ввода  | без<br>EN 50047<br>принудительный размыкатель<br>элементы плавного выключателя<br>1<br>1x (M20 x 1,5)   |
| <b>Монтаж/ крепление/ размеры</b>   |   |
| монтажное положение вид креплений   | любой<br>винтовое крепление   |
| <b>Подсоединения/ клеммы</b>  |   |
| исполнение разъема питания вид подключаемых сечений проводов <ul style="list-style-type: none"> <li>• однопроводной</li> <li>• тонкожильный с заделкой концов кабеля</li> <li>• для проводов американского калибра (AWG) однопроводной</li> <li>• для проводов американского калибра (AWG) многопроводной</li> </ul> исполнение интерфейса для противоаварийной связи   | винтовой зажим<br>1x (0,5 ... 1,5 мм <sup>2</sup> ), 2x (0,5 ... 0,75 мм <sup>2</sup> )<br>1x (0,5 ... 1,5 мм <sup>2</sup> ), 2x (0,5 ... 0,75 мм <sup>2</sup> )<br>1x (20 ... 16), 2x (20 ... 18)<br>1x (20 ... 16), 2x (20 ... 18)<br>нет |
| <b>Связь/ протокол</b>  |   |
| исполнение интерфейса   | нет   |
| <b>Безопасность</b>   |   |
| значение B10 при высокой приоритетности запроса согласно SN 31920<br>доля опасных отказов при высокой приоритетности запроса согласно SN 31920  | 1 000 000<br>20 %   |



Confirmation



Functional Safety/Safety of Machinery

Declaration of Conformity

Test Certificates

other

[Type Examination Certificate](#)


EG-Konf.

[Type Test Certificates/Test Report](#)
[Confirmation](#)

## Дополнительная информация

Информация об упаковке

[Информация об упаковке](#)

Information- and Downloadcenter (каталоги, брошюры,...)

<https://www.siemens.com/ic10>

Industry Mall (Каталог и система обработки заказов)

<https://mall.industry.siemens.com/mall/ru/ru/Catalog/product?mlfb=3SE5232-0RV40>

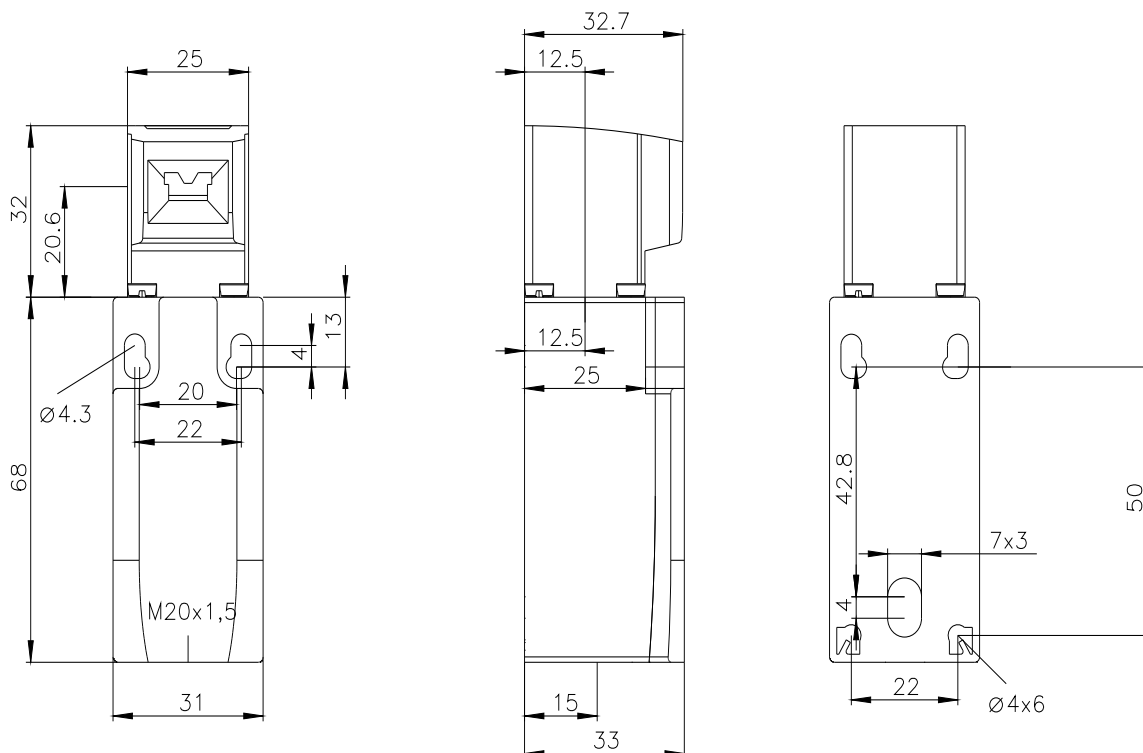
Онлайн-генератор Сак

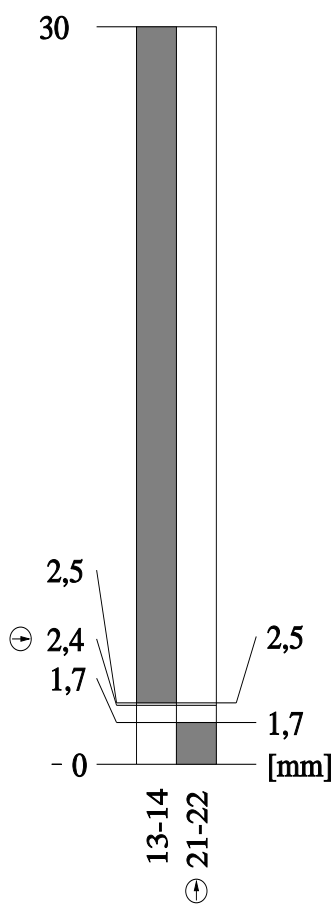
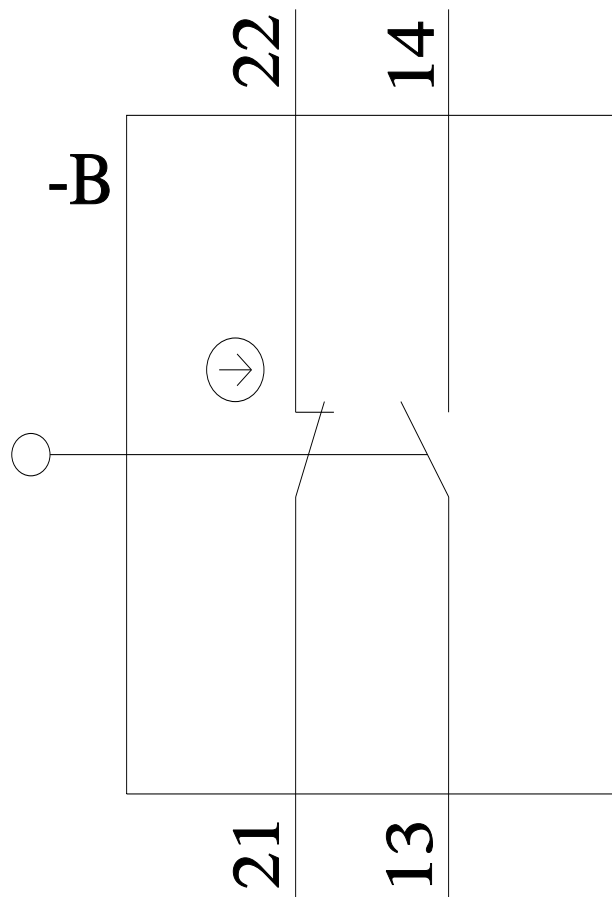
<http://support.automation.siemens.com/WW/CAXorder/default.aspx?lang=en&mlfb=3SE5232-0RV40>

Service&amp;Support (руководства, инструкции по эксплуатации, сертификаты, указания, FAQ,...)

<https://support.industry.siemens.com/cs/ww/en/ps/3SE5232-0RV40>

Банк изображений (фотографии продуктов, двухмерные размерные чертежи, трехмерные модели, схемы приборов, макросы EPLAN, ...)

[http://www.automation.siemens.com/bilddb/cax\\_de.aspx?mlfb=3SE5232-0RV40&lang=en](http://www.automation.siemens.com/bilddb/cax_de.aspx?mlfb=3SE5232-0RV40&lang=en)




последнее изменение:

21.12.2020 ↗