



Силовой контактор, AC-3 25 A, 11 кВт/400 В 2 НО + 2 НЗ 48 В DC 4-полюсн. типоразмер S0 пружинная клемма 1 НО + 1 НЗ встроены

торговая марка изделия	SIRIUS
наименование изделия	Контактор
наименование типа изделия	3RT25
Общие технические данные	
типоразмер контактора	S0
дополнение изделия	Нет
<ul style="list-style-type: none"> • функциональный модуль связи • вспомогательный выключатель 	Да
напряжение развязки	
<ul style="list-style-type: none"> • главной цепи при степени загрязнения 3 расчетное значение 	690 V
<ul style="list-style-type: none"> • вспомогательной цепи при степени загрязнения 3 расчетное значение 	690 V
выдерживаемое импульсное напряжение	
<ul style="list-style-type: none"> • главной цепи расчетное значение • вспомогательной цепи расчетное значение 	6 kV 6 kV
макс. допустимое напряжение для безопасного разъединения между катушкой и главными контактами согласно EN 60947-1	400 V
ударопрочность при прямоугольном импульсе	
<ul style="list-style-type: none"> • при постоянном токе 	10g / 5 ms, 7,5g / 10 ms
ударопрочность при синусовом импульсе	
<ul style="list-style-type: none"> • при постоянном токе 	15g / 5 ms, 10g / 10 ms
механический срок службы (коммутационных циклов)	
<ul style="list-style-type: none"> • контактора типичный • контактора с насаженным блоком вспомогательных электронных выключателей типичный • контактора с насаженным блоком вспомогательных выключателей типичный 	10 000 000 5 000 000 10 000 000
справочный идентификатор согласно МЭК 81346-2:2009	Q
Директива RoHS (дата)	10/01/2009
Условия окружающей среды	
высота над уровнем моря при высоте над уровнем моря макс.	2 000 m
окружающая температура	
<ul style="list-style-type: none"> • при эксплуатации • при хранении 	-25 ... +60 °C -55 ... +80 °C
относительная атмосферная влажность мин.	10 %
относительная атмосферная влажность при 55 °C согласно МЭК 60068-2-30 макс.	95 %

Цепь главного тока

число полюсов для главной цепи	4
число замыкающих контактов для главных контактов	2
число размыкающих контактов для главных контактов	2
рабочий ток	
<ul style="list-style-type: none"> • при AC-1 до 690 В <ul style="list-style-type: none"> — при окружающей температуре 40 °C расчетное значение — при окружающей температуре 60 °C расчетное значение • при AC-2 при AC-3 при 400 В <ul style="list-style-type: none"> — на каждый замыкающий контакт расчетное значение — на каждый размыкающий контакт расчетное значение 	<p>40 A</p> <p>35 A</p> <p>25 A</p> <p>20 A</p>
мин. сечение в главной цепи при макс. расчетном значении AC-1	10 mm ²
рабочий ток	
<ul style="list-style-type: none"> • при 1 токопроводящей дорожке при DC-1 <ul style="list-style-type: none"> — при 24 В расчетное значение — при 110 В расчетное значение — при 220 В расчетное значение — при 440 В расчетное значение • при 2 токопроводящих дорожках в ряд при DC-1 <ul style="list-style-type: none"> — при 24 В расчетное значение — при 110 В расчетное значение — при 220 В расчетное значение — при 440 В расчетное значение • при 1 токопроводящей дорожке при DC-3 при DC-5 <ul style="list-style-type: none"> — при 24 В на каждый размыкающий контакт расчетное значение — при 24 В на каждый замыкающий контакт расчетное значение — при 110 В на каждый размыкающий контакт расчетное значение — при 110 В на каждый замыкающий контакт расчетное значение — при 220 В на каждый размыкающий контакт расчетное значение — при 220 В на каждый замыкающий контакт расчетное значение — при 440 В на каждый размыкающий контакт расчетное значение — при 440 В на каждый замыкающий контакт расчетное значение • при 2 токопроводящих дорожках в ряд при DC-3 при DC-5 <ul style="list-style-type: none"> — при 24 В на каждый размыкающий контакт расчетное значение — при 24 В на каждый замыкающий контакт расчетное значение — при 110 В на каждый размыкающий контакт расчетное значение — при 110 В на каждый замыкающий контакт расчетное значение — при 220 В на каждый размыкающий контакт расчетное значение — при 220 В на каждый замыкающий контакт расчетное значение — при 440 В на каждый размыкающий контакт расчетное значение — при 440 В на каждый замыкающий контакт расчетное значение 	<p>35 A</p> <p>4,5 A</p> <p>1 A</p> <p>0,4 A</p> <p>35 A</p> <p>35 A</p> <p>5 A</p> <p>1 A</p> <p>20 A</p> <p>20 A</p> <p>1,25 A</p> <p>2,5 A</p> <p>0,5 A</p> <p>1 A</p> <p>0,045 A</p> <p>0,09 A</p> <p>35 A</p> <p>35 A</p> <p>7,5 A</p> <p>15 A</p> <p>1,5 A</p> <p>3 A</p> <p>0,135 A</p> <p>0,27 A</p>
рабочая мощность при AC-2 при AC-3	
<ul style="list-style-type: none"> • при 230 В на каждый размыкающий контакт 	5,5 kW

расчетное значение	
<ul style="list-style-type: none"> • при 230 В на каждый замыкающий контакт 	5,5 kW
расчетное значение	
<ul style="list-style-type: none"> • при 400 В на каждый размыкающий контакт 	7,5 kW
расчетное значение	
<ul style="list-style-type: none"> • при 400 В на каждый замыкающий контакт 	11 kW
расчетное значение	
кратковременно выдерживаемый ток в холодном рабочем состоянии до 40 °C	
<ul style="list-style-type: none"> • длительностью не более 1 с с коммутацией при нулевом токе макс. 	200 А; Использовать мин. площадь сечения согл. расчетному значению AC-1
<ul style="list-style-type: none"> • длительностью не более 5 с с коммутацией при нулевом токе макс. 	200 А; Использовать мин. площадь сечения согл. расчетному значению AC-1
<ul style="list-style-type: none"> • длительностью не более 10 с с коммутацией при нулевом токе макс. 	200 А; Использовать мин. площадь сечения согл. расчетному значению AC-1
<ul style="list-style-type: none"> • длительностью не более 30 с с коммутацией при нулевом токе макс. 	128 А; Использовать мин. площадь сечения согл. расчетному значению AC-1
<ul style="list-style-type: none"> • длительностью не более 60 с с коммутацией при нулевом токе макс. 	106 А; Использовать мин. площадь сечения согл. расчетному значению AC-1
мощность потерь [Вт] при AC-3 при 400 В при расчетном значении рабочего тока на каждый проводник	1,6 W
частота включений на холостом ходу	
<ul style="list-style-type: none"> • при переменном токе 	5 000 1/h
<ul style="list-style-type: none"> • при постоянном токе 	1 500 1/h
частота коммутации	
<ul style="list-style-type: none"> • при AC-1 макс. 	1 000 1/h
Цепь тока управления/ управление	
тип напряжения оперативного напряжения питания	Постоянный ток
оперативное напряжение питания при постоянном токе	
<ul style="list-style-type: none"> • расчетное значение 	48 V
коэффициент рабочего диапазона, напряжение оперативного питания, расчетное значение электромагнитной катушки при постоянном токе	
<ul style="list-style-type: none"> • исходное значение 	0,8
<ul style="list-style-type: none"> • конечное значение 	1,1
начальная пусковая мощность электромагнитной катушки при постоянном токе	5,9 W
мощность удержания электромагнитной катушки при постоянном токе	5,9 W
задержка замыкания	
<ul style="list-style-type: none"> • при постоянном токе 	50 ... 170 ms
задержка размыкания	
<ul style="list-style-type: none"> • при постоянном токе 	15 ... 18 ms
длительность электрической дуги	10 ... 10 ms
Вспомогательный контур	
число размыкающих контактов для вспомогательных контактов с мгновенным срабатыванием	1
число замыкающих контактов для вспомогательных контактов с мгновенным срабатыванием	1
рабочий ток при AC-12 макс.	10 A
рабочий ток при AC-15	
<ul style="list-style-type: none"> • при 230 В расчетное значение 	10 A
<ul style="list-style-type: none"> • при 400 В расчетное значение 	3 A
<ul style="list-style-type: none"> • при 500 В расчетное значение 	2 A
<ul style="list-style-type: none"> • при 690 В расчетное значение 	1 A
рабочий ток при DC-12	
<ul style="list-style-type: none"> • при 24 В расчетное значение 	10 A
<ul style="list-style-type: none"> • при 48 В расчетное значение 	6 A
<ul style="list-style-type: none"> • при 60 В расчетное значение 	6 A
<ul style="list-style-type: none"> • при 110 В расчетное значение 	3 A
<ul style="list-style-type: none"> • при 125 В расчетное значение 	2 A
<ul style="list-style-type: none"> • при 220 В расчетное значение 	1 A
<ul style="list-style-type: none"> • при 600 В расчетное значение 	0,15 A
рабочий ток при DC-13	
<ul style="list-style-type: none"> • при 24 В расчетное значение 	10 A

<ul style="list-style-type: none"> • при 48 В расчетное значение • при 60 В расчетное значение • при 110 В расчетное значение • при 125 В расчетное значение • при 220 В расчетное значение • при 600 В расчетное значение 	<p>2 A 2 A 1 A 0,9 A 0,3 A 0,1 A</p>
надежность контакта вспомогательных контактов	одно неправильное включение на 100 млн. (17 В, 1 мА)
Номинальная нагрузка UL/CSA	
отдаваемая механическая мощность \[л. с.]	
<ul style="list-style-type: none"> • для 1-фазного двигателя трехфазного тока при 230 В расчетное значение • для 3-фазного электродвигателя при 460/480 В расчетное значение 	<p>3 hp 15 hp</p>
нагрузочная способность контакта вспомогательных контактов согласно UL	A600 / Q600
защита от коротких замыканий	
исполнение плавкой вставки предохранителя	
<ul style="list-style-type: none"> • для защиты от коротких замыканий главной цепи <ul style="list-style-type: none"> — при типе координации 1 требуется — при типе координации 2 требуется • для защиты вспомогательного выключателя от короткого замыкания требуется 	<p>gG: 63 A (690 V, 100 kA) gG: 35 A (690 V, 50 kA) предохранитель gG: 10 A</p>
Монтаж/ крепление/ размеры	
монтажное положение	вращается при вертикальной зоне монтажа на +/-180°, а также откидывается вперед и назад на +/- 22,5°
вид креплений	винтовое и защелкивающееся крепление на стандартной монтажной шине 35 мм согласно DIN EN 50022
<ul style="list-style-type: none"> • последовательный монтаж 	Да
высота	102 mm
ширина	61 mm
глубина	107 mm
необходимое расстояние	
<ul style="list-style-type: none"> • при последовательном монтаже <ul style="list-style-type: none"> — вперед — назад — вверх — вниз — вбок • до заземленных компонентов <ul style="list-style-type: none"> — вперед — назад — вверх — вбок — вниз • до компонентов, находящихся под напряжением <ul style="list-style-type: none"> — вперед — назад — вверх — вниз — вбок 	<p>0 mm 0 mm 0 mm 0 mm 0 mm 0 mm 0 mm 0 mm 6 mm 0 mm 0 mm 0 mm 0 mm 0 mm 0 mm 6 mm</p>
Подсоединения/ клеммы	
исполнение разъема питания	
<ul style="list-style-type: none"> • для главной цепи • для цепи вспомогательного и оперативного тока • на контакторе для вспомогательных контактов • электромагнитной катушки 	<p>пружинный зажим пружинный зажим Соединение с пружинным зажимом Соединение с пружинным зажимом</p>
вид подключаемых сечений проводов для главных контактов	
<ul style="list-style-type: none"> • однопроводной • однопроводной или многопроводной • тонкожильный с заделкой концов кабеля • тонкожильный без заделки концов кабеля 	<p>2x (1 ... 10 мм²) 2x (1 ... 10 мм²) 2x (1 ... 6 мм²) 2x (1 ... 6 мм²)</p>
вид подключаемых сечений проводов	
<ul style="list-style-type: none"> • для вспомогательных контактов 	

- однопроводной 2x (0,5 ... 2,5 мм²)
- однопроводной или многопроводной 2x (0,5 ... 2,5 мм²)
- тонкожильный с заделкой концов кабеля 2x (0,5 ... 1,5 мм²)
- тонкожильный без заделки концов кабеля 2x (0,5 ... 1,5 мм²)
- для проводов американского калибра (AWG) для вспомогательных контактов 2x (20 ... 14)

номер американского калибра проводов (AWG) как кодируемое поперечное сечение подключаемого провода для главных контактов 18 ... 8

Безопасность

функция изделия

- принудительно коммутируемый размыкающий контакт согласно МЭК 60947-4-1 Да
- принудительная коммутация согласно МЭК 60947-5-1 Нет

значение T1 для интервала между контрольными испытаниями или сроком службы согласно МЭК 61508 20 а

степень защиты IP с лицевой стороны согласно МЭК 60529 IP20

защита от прикосновения с лицевой стороны согласно МЭК 60529 с защитой от вертикального прикосновения пальцем спереди

Сертификаты/ допуски к эксплуатации

General Product Approval

EMC



[Confirmation](#)



Functional Safety/Safety of Machinery

Declaration of Conformity

Test Certificates

Marine / Shipping

[Type Examination Certificate](#)



[Type Test Certificates/Test Report](#)

[Special Test Certificate](#)



Marine / Shipping



other

Railway

Dangerous Good

[Confirmation](#)



[Vibration and Shock](#)

[Transport Information](#)

Дополнительная информация

Информация об упаковке

[Информация об упаковке](#)

Information- and Downloadcenter (каталоги, брошюры,...)

<https://www.siemens.com/ic10>

Industry Mall (Каталог и система обработки заказов)

<https://mall.industry.siemens.com/mall/ru/ru/Catalog/product?mlfb=3RT2526-2BW40>

Онлайн-генератор Схем

<http://support.automation.siemens.com/WWW/CAXorder/default.aspx?lang=en&mlfb=3RT2526-2BW40>

Service&Support (руководства, инструкции по эксплуатации, сертификаты, указания, FAQ,...)

<https://support.industry.siemens.com/cs/ww/en/ps/3RT2526-2BW40>

Банк изображений (фотографии продуктов, двухмерные размерные чертежи, трехмерные модели, схемы приборов, макросы EPLAN, ...)

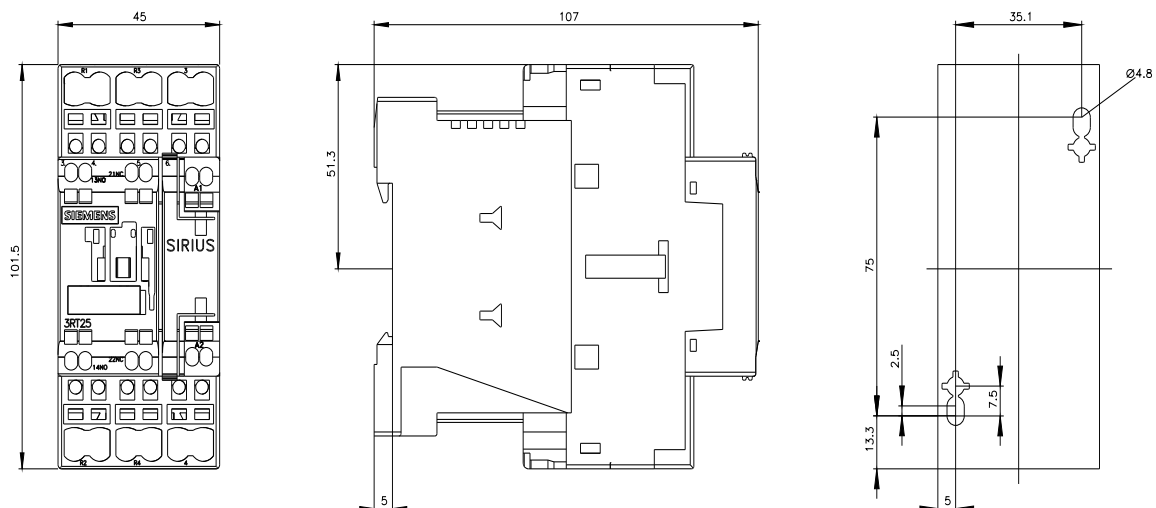
http://www.automation.siemens.com/bilddb/cax_de.aspx?mlfb=3RT2526-2BW40&lang=en

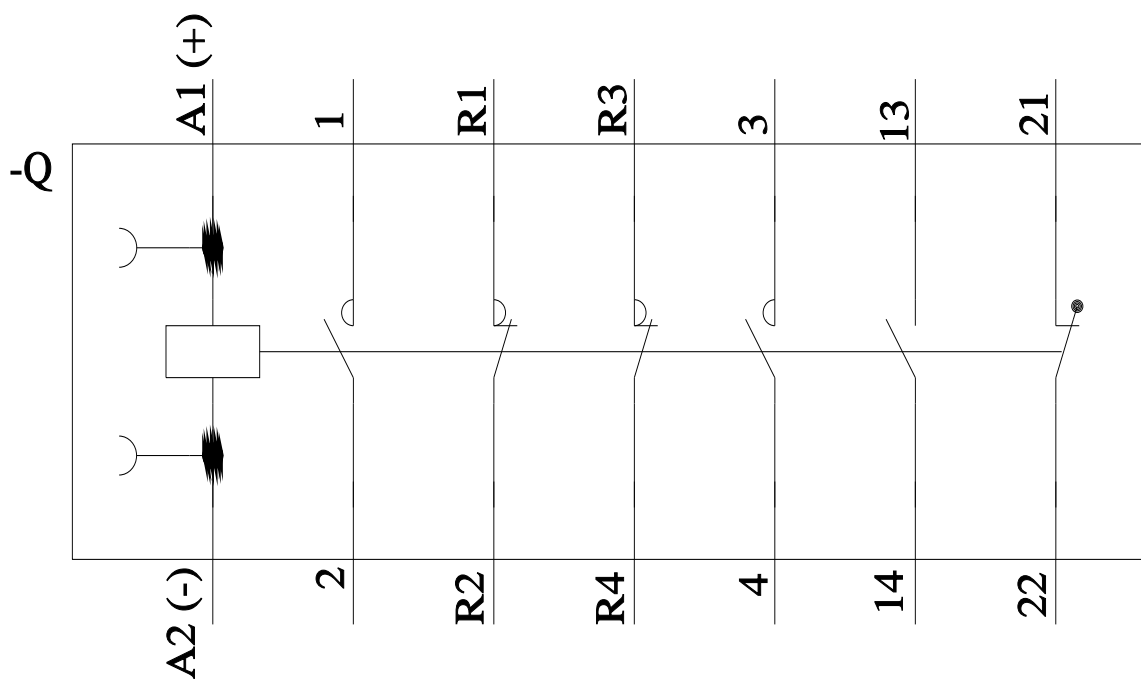
Характеристика: зависимая характеристика защиты, I²t, ток обрыва

<https://support.industry.siemens.com/cs/ww/en/ps/3RT2526-2BW40/char>

Другие характеристики (например: срок службы электропроводки, частота включений)

<http://www.automation.siemens.com/bilddb/index.aspx?view=Search&mlfb=3RT2526-2BW40&objecttype=14&gridview=view1>





последнее изменение:

26.08.2021 