



Выключатель с магнитным приводом Контактный блок, прямоугольный малый 25 x 33 мм Контактные элементы 1 НЗ/1 НО с кабелем 3 м

торговая марка изделия	SIRIUS
наименование изделия	Магнитный выключатель
исполнение изделия	прямоугольный датчик
наименование типа изделия	3SE66
пригодность к использованию противоаварийные электрические цепи	Да
Общие технические данные	
функция изделия	
• принудительное открытие	Нет
• обнаружение перекрестных/ коротких замыканий	Да
тип напряжения рабочего напряжения	Постоянный ток
степень защиты IP	IP67
ударопрочность согласно МЭК 60068-2-27	Полусинус 30 г/11 мс
вибропрочность согласно МЭК 60068-2-6	10 ... 55 Гц: 1 мм
справочный идентификатор согласно МЭК 81346-2:2009	S
Директива RoHS (дата)	07/01/2006
высота датчика	13 mm
длина датчика	33 mm
ширина датчика	25 mm
материал активной поверхности датчика	пластмасса
условия механического монтажа датчика	невозможна установка заподлицо
Условия окружающей среды	
окружающая температура при эксплуатации	-25 ... +70 °C
Цепь тока управления/ управление	
тип напряжения	пост. ток
рабочее напряжение расчетное значение	24 V
рабочий ток расчетное значение	100 mA
рабочая мощность расчетное значение	1 W
число размыкающих контактов для вспомогательных контактов	1
число замыкающих контактов для вспомогательных контактов	1
Корпус	
конструкция корпуса	параллелепипед
материал корпуса	пластмасса
материал оболочки кабеля	ПВХ
Орган управления	
конструкция исполнительного механизма	магнит
Индикация	
исполнение блока обработки требуется	да

Контакт		
принцип коммутации	геркон	
частота коммутации	5 Hz	
гарантированный интервал срабатывания ВЫКЛ.	14 mm	
гарантированный интервал срабатывания ВКЛ.	4 mm	
исполнение функции коммутации	размыкающий и замыкающий контакт	
Монтаж/ крепление/ размеры		
вид креплений	винтовое крепление	
Подсоединения/ клеммы		
исполнение разъема питания	Кабель	
длина кабеля	3 m	
Входы/ Выходы		
исполнение коммутационного выхода	магнитоуправляемые контакты	
Безопасность		
уровень полноты безопасности (SIL) согласно МЭК 61508	3	
уровень эффективности защиты (PL) согласно EN ISO 13849-1	e	
категория согласно EN 954-1	4	
Сертификаты/ допуски к эксплуатации		
General Product Approval	EMC	Functional Safety/Safety of Machinery

[Confirmation](#)



[Miscellaneous](#)

Declaration of Conformity	other
---------------------------	-------



[Confirmation](#)

Дополнительная информация

Информация об упаковке

[Информация об упаковке](#)

Information- and Downloadcenter (каталоги, брошюры,...)

<https://www.siemens.com/ic10>

Industry Mall (Каталог и система обработки заказов)

<https://mall.industry.siemens.com/mall/ru/ru/Catalog/product?mlfb=3SE6605-3BA>

Онлайн-генератор Cax

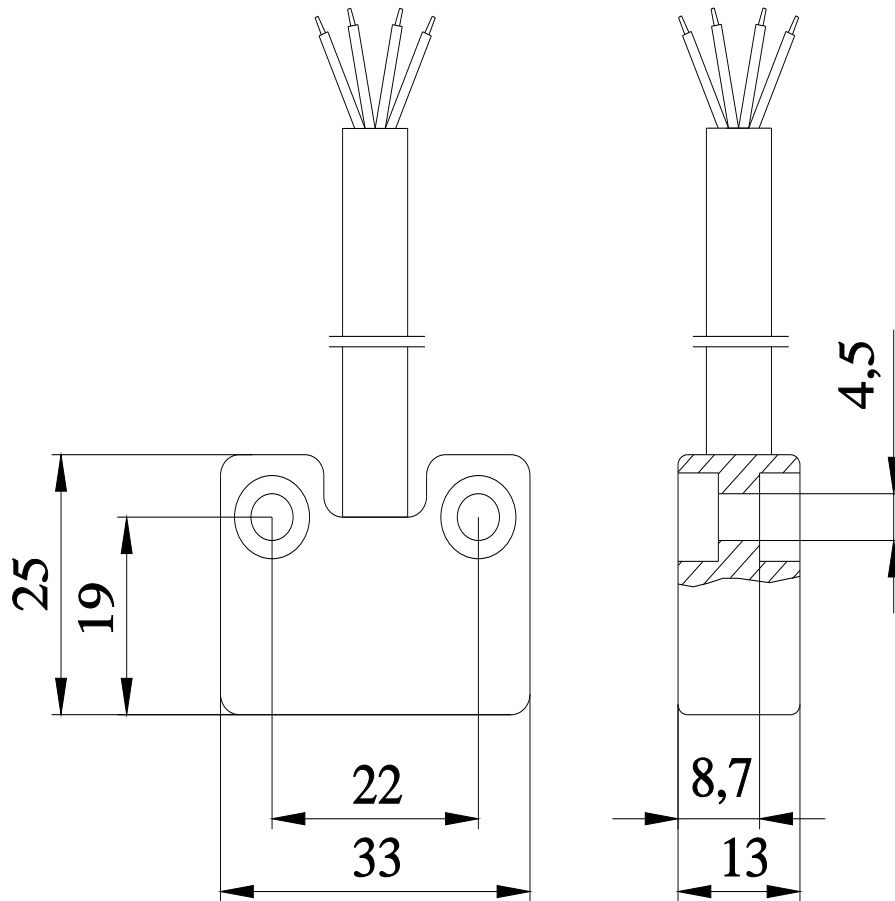
<http://support.automation.siemens.com/WW/CAXorder/default.aspx?lang=en&mlfb=3SE6605-3BA>

Service&Support (руководства, инструкции по эксплуатации, сертификаты, указания, FAQ,...)

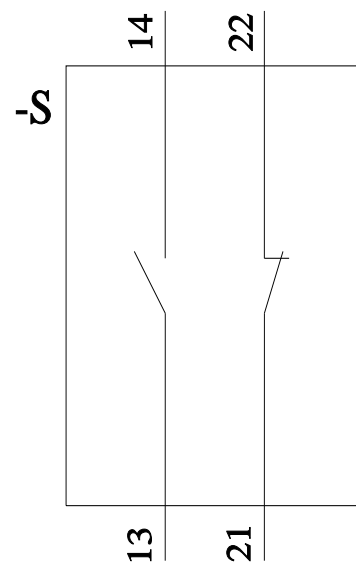
<https://support.industry.siemens.com/cs/ww/en/ps/3SE6605-3BA>

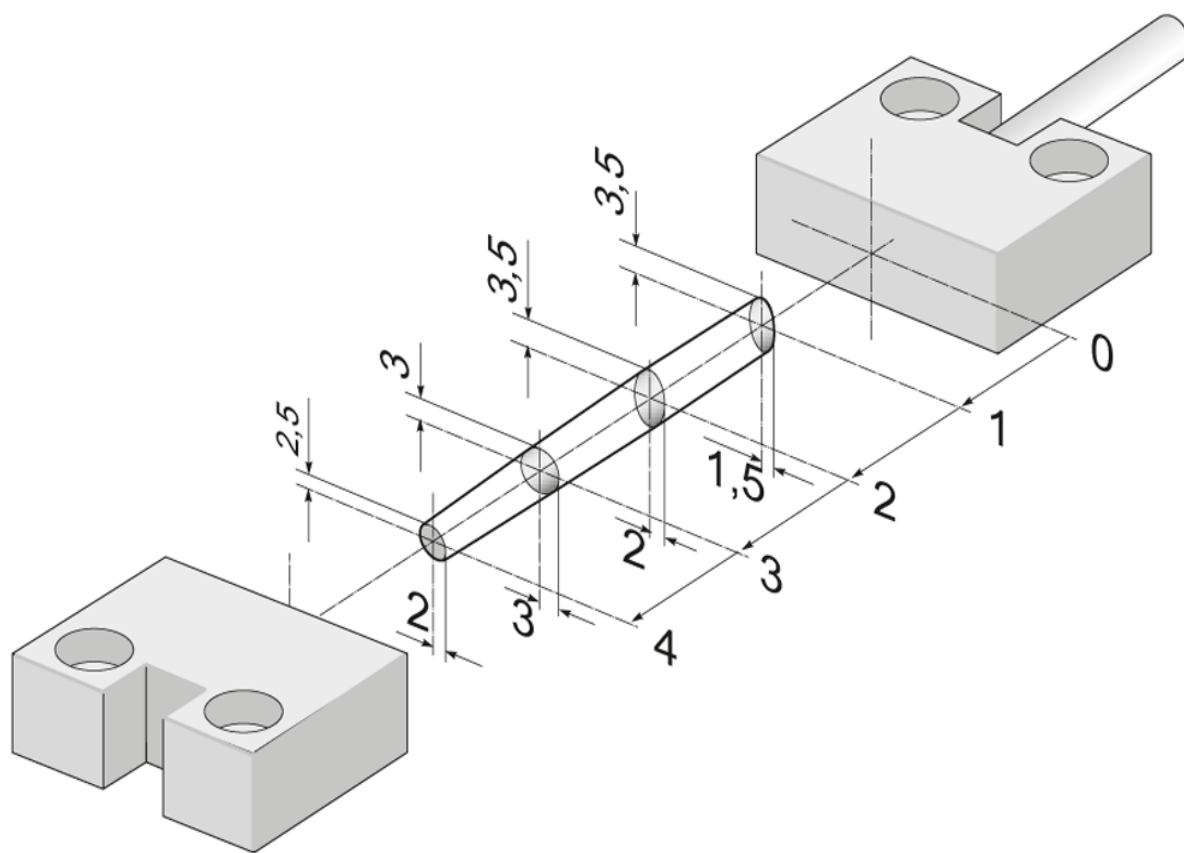
Банк изображений (фотографии продуктов, двухмерные размерные чертежи, трехмерные модели, схемы приборов, макросы EPLAN, ...)

http://www.automation.siemens.com/bilddb/cax_de.aspx?mlfb=3SE6605-3BA&lang=en



BK = Black	→	13
BU = Blue	→	14
WH = White	→	21
BN = Brown	→	22





$$s_{a0} = 4 \text{ mm}$$

$$s_{ar} = 14 \text{ mm}$$

последнее изменение:

26.01.2022 [↗](#)