



Электромагнит, прямоугольный малый 25 x 36 мм, выключатель с магнитным приводом 3SE66...-3CA0. Положение: электромагнит и контактный блок на плоскости крепления

торговая марка изделия	SIRIUS
наименование изделия	Магнитный выключатель
исполнение изделия	кодированный магнит, прямоугольный
наименование типа изделия	3SE67

Общие технические данные	
характеристика изделия	тот же уровень
степень защиты IP	IP67
Директива RoHS (дата)	07/01/2006
высота датчика	36 mm
длина датчика	13 mm
ширина датчика	26 mm

Условия окружающей среды	
окружающая температура при эксплуатации	-25 ... +70 °C

Корпус	
материал корпуса	пластмасса

Монтаж/ крепление/ размеры	
вид креплений	винтовое крепление

Сертификаты/ допуски к эксплуатации		
General Product Approval	EMC	Declaration of Conformity

[Confirmation](#)



Declaration of Conformity	other	Dangerous Good
---------------------------	-------	----------------



[Confirmation](#)

[Transport Information](#)

Дополнительная информация

Информация об упаковке
[Информация об упаковке](#)
Information- and Downloadcenter (каталоги, брошюры,...)
<https://www.siemens.com/ic10>

Industry Mall (Каталог и система обработки заказов)

<https://mall.industry.siemens.com/mall/ru/ru/Catalog/product?mlfb=3SE6714-3CA>

Онлайн-генератор Cax

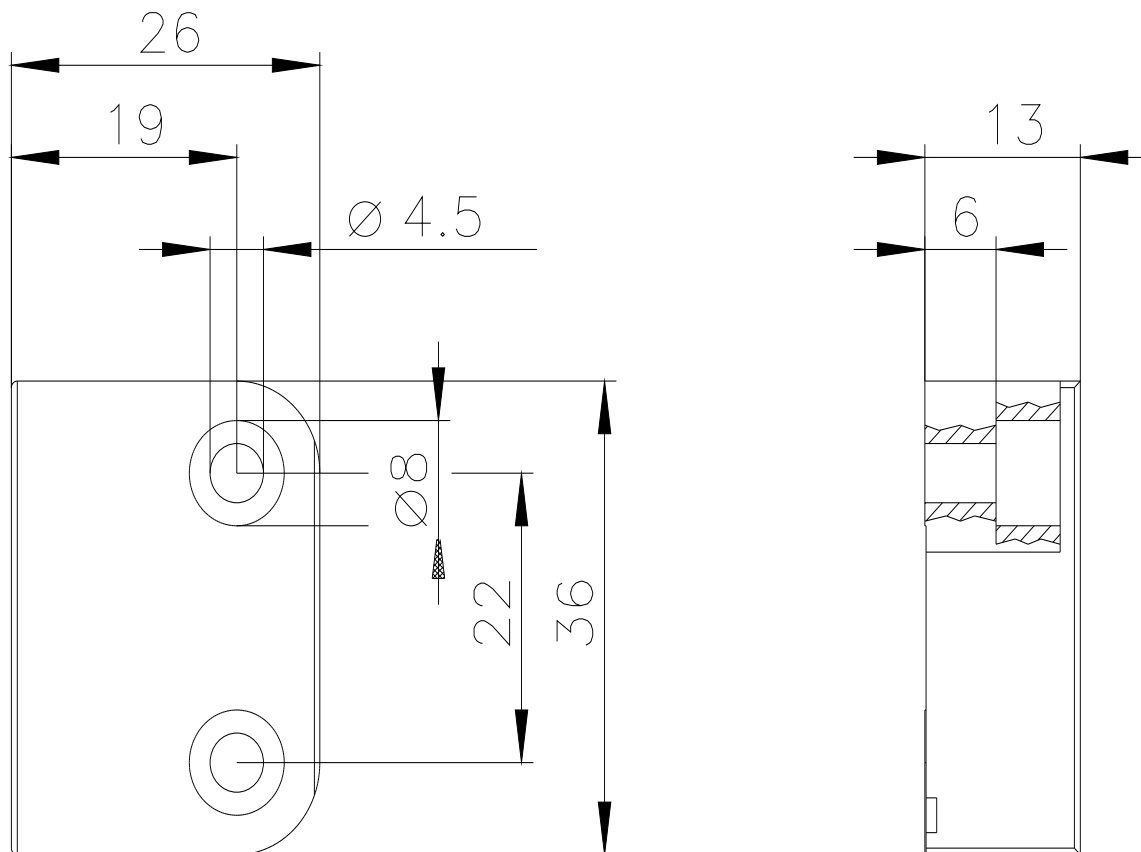
<http://support.automation.siemens.com/WW/CAXorder/default.aspx?lang=en&mlfb=3SE6714-3CA>

Service&Support (руководства, инструкции по эксплуатации, сертификаты, указания, FAQ,...)

<https://support.industry.siemens.com/cs/ww/en/ps/3SE6714-3CA>

Банк изображений (фотографии продуктов, двухмерные размерные чертежи, трехмерные модели, схемы приборов, макросы EPLAN, ...)

http://www.automation.siemens.com/bilddb/cax_de.aspx?mlfb=3SE6714-3CA&lang=en



последнее изменение:

23.12.2020 