



SETRON, выключатель-разъединитель 3LD, переключатель, 3-пол.,
I_n: 32 A, рабочая мощность/ при AC-23A при 400 В: 11,5 кВт,
фронтальное крепление, привод с поворотной рукояткой, цвет:
черный, 4-винтовое крепление рукоятки

версия

| | |
|--|--|
| торговая марка изделия | SETRON |
| наименование изделия | Выключатель нагрузки-разъединитель 3LD |
| исполнение изделия | переключатель |
| исполнение индикатора для индикации коммутационного положения "ручной режим" | 1 ON - 0 OFF - 2 ON |
| тип выключателя | Для крепления на лицевой части |
| конструкция исполнительного механизма | Ручка |
| цвет исполнительного механизма | черный |
| исполнение рукоятки | Привод перекидного рычага, черный |
| исполнение коммутационного привода электропривод | Нет |

Общие технические данные

| | |
|---|---------|
| число полюсов | 3 |
| типоразмер выключателя-разъединителя | 2 |
| механический срок службы (коммутационных циклов) типичный | 100 000 |
| коммутационная износостойкость | |
| • при AC-23 A при 690 В | 6 000 |
| частота коммутации макс. | 50 1/h |
| степень загрязнения | 3 |

напряжение

| | |
|--|-------|
| напряжение развязки расчетное значение | 690 V |
| выдерживаемое импульсное напряжение расчетное значение | 6 kV |
| рабочее напряжение | |
| • при переменном токе расчетное значение | 690 V |
| рабочая частота расчетное значение | |
| • мин. | 50 Hz |
| • макс. | 60 Hz |

класс защиты

| | |
|-------------------------------------|---------------|
| степень защиты IP | IP65 |
| степень защиты NEMA | 1, 3R, 4X, 12 |
| степень защиты IP с лицевой стороны | IP65 |

рассеивание

| | |
|---|-------|
| мощность потерь [Вт] при расчетном значении тока при переменном токе в теплом рабочем состоянии на каждый полюс | 1,8 W |
|---|-------|

Главная цепь

| | |
|--|------|
| рабочий ток | |
| • при AC-21 при 690 В расчетное значение | 32 A |
| • при AC-21 A при 240 В расчетное значение | 32 A |
| • при AC-21 A при 400 В расчетное значение | 32 A |

| | |
|---|--|
| <ul style="list-style-type: none"> • при AC-21 A при 440 В расчетное значение • при AC-23 A при 400 В расчетное значение | 32 A 22 A |
| рабочая мощность | |
| <ul style="list-style-type: none"> • при AC-23 A при 240 В расчетное значение • при AC-23 A при 400 В расчетное значение • при AC-23 A при 440 В расчетное значение • при AC-23 A при 690 В расчетное значение • при AC-3 при 240 В расчетное значение • при AC-3 при 400 В расчетное значение • при AC-3 при 690 В расчетное значение | 6 kW 12 kW 11,5 kW 12 kW 5,5 kW 10 kW 9,5 kW |
| Вспомогательный контур | |
| число переключающих контактов для вспомогательных контактов | 0 |
| число размыкающих контактов для вспомогательных контактов | 0 |
| число замыкающих контактов для вспомогательных контактов | 0 |
| рабочее напряжение вспомогательных контактов при переменном токе макс. | 500 V |
| ток длительной нагрузки вспомогательного контакта расчетное значение | 10 A |
| напряжение развязки вспомогательного выключателя расчетное значение | 500 V |
| пригодность | |
| пригодность к использованию | |
| <ul style="list-style-type: none"> • главный выключатель • выключатель-разъединитель • аварийный выключатель • защитный выключатель • ремонтный выключатель | Да Да Нет Да Да |
| Подробнее | |
| характеристика изделия блокировка в положении ВЫКЛ. | Нет |
| принадлежности | |
| дополнение изделия опциональный | |
| <ul style="list-style-type: none"> • электропривод • расцепитель напряжения | Нет Нет |
| число подключаемых размыкающих контактов для вспомогательных контактов навесной макс. | 3 |
| число подключаемых замыкающих контактов для вспомогательных контактов навесной макс. | 3 |
| число подключаемых переключающих контактов для вспомогательных контактов навесной макс. | 0 |
| короткое замыкание | |
| условный ток короткого замыкания при защите предохранителем со стороны сети | |
| <ul style="list-style-type: none"> • при 690 В с помощью предохранителя gG расчетное значение | 50 kA |
| ном. ток предохранителя при замкнутом переключателе | |
| <ul style="list-style-type: none"> • при 240 В при комбинации выключатель + предохранитель gG макс. • при 440 В при комбинации выключатель + предохранитель gG макс. • при 690 В при комбинации выключатель + предохранитель gG макс. допустимо | 4,5 kA 4,5 kA 5 kA |
| значение I _{2t} при замкнутом переключателе | |
| <ul style="list-style-type: none"> • при 240 В при комбинации выключатель + предохранитель gG макс. • при 440 В при комбинации выключатель + предохранитель gG макс. • при 690 В при комбинации выключатель + предохранитель gG макс. | 9 kA ² .s 9 kA ² .s 9 kA ² .s |
| исполнение плавкой вставки предохранителя | |
| <ul style="list-style-type: none"> • для защиты от коротких замыканий главной цепи требуется | предохранитель gL/gG: 40 A |

| | |
|--|--|
| <ul style="list-style-type: none"> • для защиты вспомогательного выключателя от короткого замыкания требуется | предохранитель gL/gG: 10 A |
| рабочий ток предвключенного предохранителя расчетное значение | 40 A |
| по словам UL | |
| рабочий ток при переменном токе согласно UL 508/UL 60947-4-1 ном. значение | 32 A |
| рабочее напряжение при переменном токе при 50/60 Гц согласно UL 508/UL 60947-4-1 расчетное значение | 600 V |
| активная мощность $[P]$ при переменном токе при 480 В согласно UL 508/UL 60947-4-1 расчетное значение | 20 |
| активная мощность $[P]$ при переменном токе при 600 В согласно UL 508/UL 60947-4-1 расчетное значение | 20 |
| кратковременно выдерживаемый ток (SCCR) при 600 В согласно UL 508/UL 60947-4-1 | 5 kA |
| ток длительной нагрузки предвключенного предохранителя согласно UL расчетное значение | 80 A |
| тип предохранителя согласно UL | RK5 |
| связи | |
| номер американского калибра проводов (AWG) как кодируемое поперечное сечение подключаемого провода однопроводной <ul style="list-style-type: none"> • макс. • мин. | 8 14 |
| вид подключаемых сечений проводов для медного провода <ul style="list-style-type: none"> • однопроводной • тонкожильный с заделкой концов кабеля • многопроводной | 1 x (1,5...16 мм ²) 1x (1,5...10 мм ²) 1 x (1,5...16 мм ²) |
| вид подключаемых сечений проводов для вспомогательных контактов <ul style="list-style-type: none"> • однопроводной • тонкожильный с заделкой концов кабеля • многопроводной | боковой вспомогательный выключатель 2x (0,75 ... 2,5мм ²); 1x 4мм ² ; передняя сторонавыключатель вспомогательных цепей 1x (0,75 ... 2,5мм ²) боковой вспомогательный выключатель 2x (0,75 ... 1,5мм ²); 1x 2,5мм ² ; передняя сторонавыключатель вспомогательных цепей 1x 2,5мм ² боковой вспомогательный выключатель 2x (0,75 ... 2,5мм ²); 1x 4мм ² ; передняя сторонавыключатель вспомогательных цепей 1x (0,75 ... 2,5мм ²) |
| исполнение разъема питания <ul style="list-style-type: none"> • для главной цепи • для вспомогательных контактов | рамная клемма соединительные клеммы |
| Механическая конструкция | |
| высота | 92 mm |
| ширина | 67 mm |
| глубина | 103 mm |
| тип устройства | жесткий монтаж |
| вид креплений | Установочный прибор, неподвижный монтаж |
| вид креплений <ul style="list-style-type: none"> • фронтальный монтаж с креплением в 4 отверстия • фронтальный монтаж с центральным креплением • шинный монтаж | Да Нет Нет |
| масса нетто | 363 g |
| условия окружающей среды | |
| окружающая температура при эксплуатации <ul style="list-style-type: none"> • мин. • макс. | -25 °C 55 °C |
| окружающая температура при хранении <ul style="list-style-type: none"> • мин. • макс. | -25 °C 55 °C |
| General Product Approval | |



[Confirmation](#)



[Miscellaneous](#)

| | | | | |
|--------------------------|---------------------------|-------------------|-------------------|-------|
| General Product Approval | Declaration of Conformity | Test Certificates | Marine / Shipping | other |
|--------------------------|---------------------------|-------------------|-------------------|-------|



[Special Test Certificate](#)



[Miscellaneous](#)

| | |
|-------|-------------|
| other | Environment |
|-------|-------------|

[Confirmation](#)

[Environmental Confirmations](#)

Дополнительная информация

Информация об упаковке

[Информация об упаковке](#)

Information- and Downloadcenter (Catalogs, Brochures,...)

<http://www.siemens.com/lowvoltage/catalogs>

Industry Mall (Online ordering system)

<https://mall.industry.siemens.com/mall/ru/ru/Catalog/product?mlfb=3LD2223-7UK01>

Service&Support (Manuals, Certificates, Characteristics, FAQs,...)

<https://support.industry.siemens.com/cs/ww/ru/ps/3LD2223-7UK01>

Image database (product images, 2D dimension drawings, 3D models, device circuit diagrams, ...)

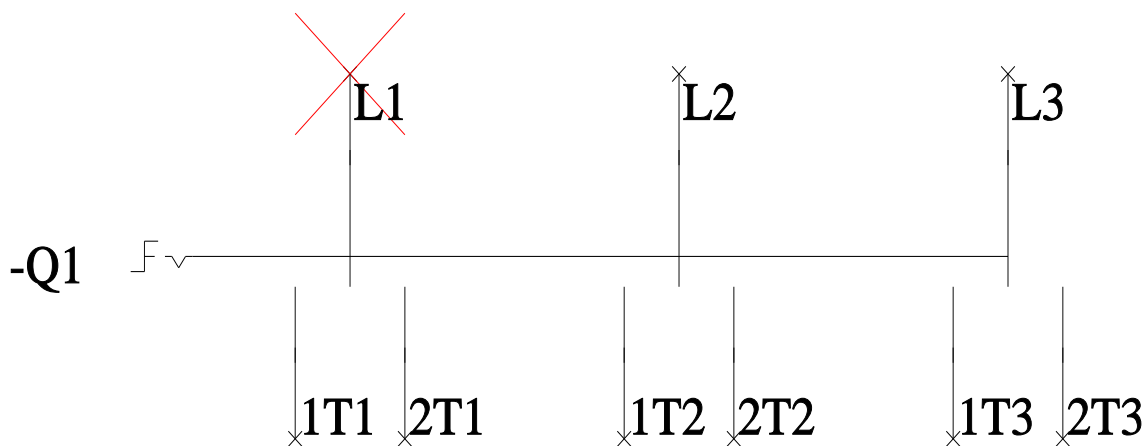
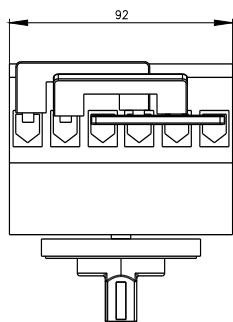
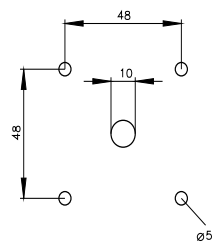
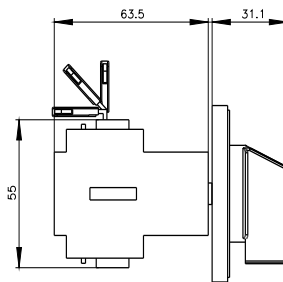
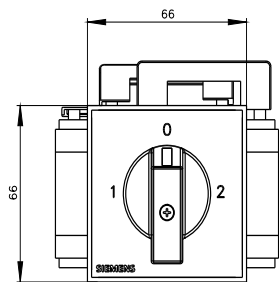
http://www.automation.siemens.com/bilddb/cax_en.aspx?mlfb=3LD2223-7UK01

CAX-Online-Generator

<http://www.siemens.com/cax>

Tender specifications

<http://www.siemens.com/specifications>



-CI

