



Координатный соединитель, 22 мм, кругл., пластмасса, цвет: черный, 2 положения переключателя, с фиксацией по горизонтали, с механической блокировкой, в положении О, с держателем, 1 НО, 1 НО, винтовой зажим,

торговая марка изделия  
наименование изделия  
исполнение изделия  
наименование типа изделия  
линейка изделий  
заводской номер изделия

- контактного модуля, входящего в комплект поставки у позиции 1
- контактного модуля, входящего в комплект поставки у позиции 3
- держателя, входящего в комплект поставки
- исполнительного элемента, входящего в комплект поставки

SIRIUS ACT  
Координатный выключатель  
Комплектное устройство  
3SU1  
Пластмасса, черная, 22 мм

[3SU1400-1AA10-1BA0](#)

[3SU1400-1AA10-1BA0](#)

[3SU1550-0BA10-0AA0](#)

[3SU1000-7BA10-0AA0](#)

## Корпус

форма передней части корпуса      круглый

## Орган управления

конструкция исполнительного механизма      с механической блокировкой  
принцип действия исполнительного механизма      с фиксацией  
направление управляющего рычага      горизонтально  
дополнение изделия опциональный источник света      Нет  
цвет исполнительного механизма      черный  
материал исполнительного механизма      пластмасса  
форма исполнительного механизма      удлиненный захват  
наружный диаметр исполнительного механизма      30,5 mm  
число контактных модулей      2  
вид разблокирования      деблокировка нажатием  
число коммутационных положений      2  
макс. угол отклонения  $\backslash$ [°]      30°

## Переднее кольцо

компонент изделия лицевое кольцо      Да  
исполнение лицевого кольца      высокий  
материал лицевого кольца      пластмасса  
цвет лицевого кольца      черный

## Фиксатор

материал держателя      Пластмасса

## Общие технические данные

функция изделия принудительное открытие      Нет  
напряжение развязки расчетное значение      500 V  
степень загрязнения      3  
тип напряжения рабочего напряжения      AC/DC  
выдерживаемое импульсное напряжение  
расчетное значение      6 kV

<b>степень защиты IP</b>	IP65, IP67 IP20
<ul style="list-style-type: none"> <li>• для соединительной клеммы</li> </ul>	
<b>ударопрочность</b>	
<ul style="list-style-type: none"> <li>• согласно МЭК 60068-2-27</li> </ul>	полуволна синусоиды 15г / 11 мсек
<b>вибропрочность</b>	
<ul style="list-style-type: none"> <li>• согласно МЭК 60068-2-6</li> </ul>	10 – 500 Гц: 5g 2 400 1/h
<b>частота коммутации макс.</b>	
<b>механический срок службы (коммутационных циклов)</b>	
<ul style="list-style-type: none"> <li>• как срок службы на каждое направление срабатывания типичный</li> </ul>	100 000
коммутационная износостойкость типичный	10 000 000
<b>коммутационная износостойкость с контакторами от 3RT1015 до 3RT1015 типичный</b>	10 000 000
<b>тепловой ток</b>	10 A
<b>справочный идентификатор согласно МЭК 81346-2:2009</b>	S
<b>ток длительной нагрузки линейного защитного автомата с характеристикой C</b>	10 A; для тока короткого замыкания меньше 400 A
<b>ток длительной нагрузки плавкой вставки безынерционного предохранителя DIAZED</b>	10 A
<b>ток длительной нагрузки плавкой вставки предохранителя DIAZED gG</b>	10 A
<b>Директива RoHS (дата)</b>	10/01/2014
<b>рабочее напряжение</b>	
<ul style="list-style-type: none"> <li>• при переменном токе <ul style="list-style-type: none"> <li>— при 50 Гц расчетное значение</li> <li>— при 60 Гц расчетное значение</li> </ul> </li> <li>• при постоянном токе расчетное значение</li> </ul>	5 ... 500 V 5 ... 500 V 5 ... 500 V

#### Силовая электроника

<b>надежность контакта</b>	Одна неправильная коммутационная операция на 100 млн (17 В, 5 мА), одна неправильная коммутационная операция на 10 млн (5 В, 1 мА)
----------------------------	------------------------------------------------------------------------------------------------------------------------------------

#### Вспомогательный контур

<b>исполнение контакта вспомогательных контактов</b>	Сплав серебра
<b>число размыкающих контактов для вспомогательных контактов</b>	0
<b>число замыкающих контактов для вспомогательных контактов</b>	2

#### Подсоединения/ клеммы

<b>исполнение разъема питания модулей и принадлежностей</b>	Винтовое соединение
<b>вид подключаемых сечений проводов</b>	
<ul style="list-style-type: none"> <li>• однопроводной с заделкой концов кабеля</li> <li>• однопроводной без заделки концов кабеля</li> <li>• тонкожильный с заделкой концов кабеля</li> <li>• тонкожильный без заделки концов кабеля</li> <li>• для проводов американского калибра (AWG)</li> </ul>	2x (0,5 ... 0,75 mm <sup>2</sup> ) 2x (1,0 ... 1,5 mm <sup>2</sup> ) 2x (0,5 ... 1,5 mm <sup>2</sup> ) 2x (1,0 ... 1,5 mm <sup>2</sup> ) 2x (18 ... 14)
<b>начальный пусковой крутящий момент болтов в держателе</b>	1 ... 1,2 N·m
начальный пусковой крутящий момент для вспомогательных контактов при винтовом зажиме	0,8 ... 1 N·m

#### Безопасность

<b>значение B10 при высокой приоритетности запроса согласно SN 31920</b>	100 000
<b>доля опасных отказов</b>	
<ul style="list-style-type: none"> <li>• при низкой приоритетности запроса согласно SN 31920</li> <li>• при высокой приоритетности запроса согласно SN 31920</li> </ul>	20 % 20 %
<b>частота отказов \[FIT] при низкой приоритетности запроса согласно SN 31920</b>	100 FIT

#### Условия окружающей среды

<b>окружающая температура</b>	
<ul style="list-style-type: none"> <li>• при эксплуатации</li> <li>• при хранении</li> </ul>	-25 ... +70 °C -40 ... +80 °C

экологическая категория при эксплуатации согласно МЭК 60721

3M6, 3S2, 3B2, 3C3, 3K6 (при относительной влажности воздуха 10 ... 95%, конденсация во время эксплуатации не разрешается для всех устройств за фронтальной панелью)

#### Монтаж/ крепление/ размеры

<b>вид креплений</b> <ul style="list-style-type: none"><li>• модулей и принадлежностей</li></ul>	крепление лицевой панели Крепление на передней панели
<b>высота</b>	40 mm
<b>ширина</b>	40 mm
<b>форма монтажного отверстия</b>	круглый
<b>монтажный диаметр</b>	22,3 mm
<b>положительный допуск на монтажный диаметр</b>	0,4 mm
<b>монтажная высота</b>	75,6 mm
<b>монтажная ширина</b>	30,5 mm
<b>монтажная глубина</b>	53,7 mm

#### Сертификаты/ допуски к эксплуатации

General Product Approval

Declaration of Conformity



[Confirmation](#)



EG-Konf.

Declaration of Conformity

Test Certificates

Marine / Shipping



[Type Test Certificates/Test Report](#)

[Special Test Certificate](#)



Marine / Shipping

other

Environment



[Confirmation](#)

[Environmental Confirmations](#)

#### Дополнительная информация

Информация об упаковке

[Информация об упаковке](#)

Information- and Downloadcenter (каталоги, брошюры,...)

<https://www.siemens.com/ic10>

Industry Mall (Каталог и система обработки заказов)

<https://mall.industry.siemens.com/mall/ru/ru/Catalog/product?mlfb=3SU1100-7BA10-1NA0>

Онлайн-генератор Сак

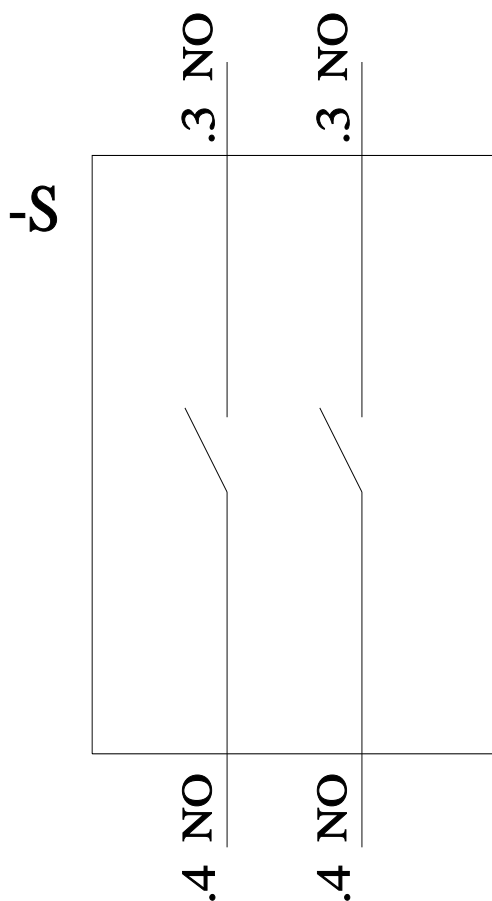
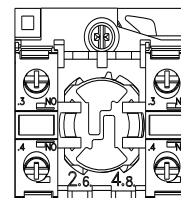
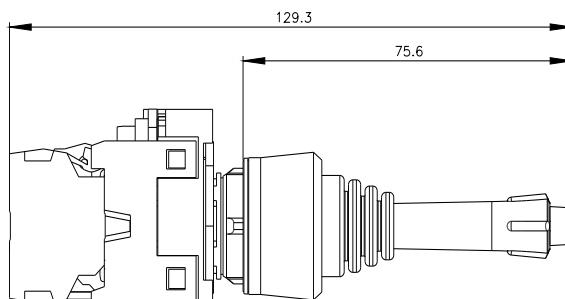
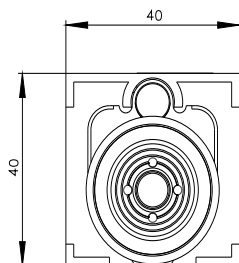
<http://support.automation.siemens.com/WW/CAXorder/default.aspx?lang=en&mlfb=3SU1100-7BA10-1NA0>

Service&Support (руководства, инструкции по эксплуатации, сертификаты, указания, FAQ,...)

<https://support.industry.siemens.com/cs/ww/en/ps/3SU1100-7BA10-1NA0>

Банк изображений (фотографии продуктов, двухмерные размерные чертежи, трехмерные модели, схемы приборов, макросы EPLAN, ...)

[http://www.automation.siemens.com/bilddb/cax\\_de.aspx?mlfb=3SU1100-7BA10-1NA0&lang=en](http://www.automation.siemens.com/bilddb/cax_de.aspx?mlfb=3SU1100-7BA10-1NA0&lang=en)



последнее изменение:

27.01.2022

