



Расцепитель минимального напряжения 400 В AC/50 Гц, 440 В AC/60 Гц с соединением на кольцевых кабельных наконечниках для автоматического выключателя 3RV2

Общие технические данные

торговая марка изделия	SIRIUS
наименование изделия	расцепитель пониженного напряжения
типоразмер автоматического выключателя	S00, S0, S2, S3
пригодность к использованию	защитный автомат двигателя
степень защиты IP с лицевой стороны согласно МЭК 60529	IP00
защита от прикосновения с лицевой стороны согласно МЭК 60529	с защитой от вертикального прикосновения пальцем спереди
исполнение защиты от коротких замыканий	предохранитель
степень загрязнения	3
напряжение развязки расчетное значение	690 V
напряжение развязки при степени загрязнения 3 при переменном токе расчетное значение	690 V
окружающая температура	
<ul style="list-style-type: none"> • при хранении 	-50 ... +80 °C
<ul style="list-style-type: none"> • при эксплуатации 	-20 ... +60 °C
справочный идентификатор согласно DIN EN 61346-2	F

Вспомогательный контур

число размыкающих контактов для вспомогательных контактов с мгновенным срабатыванием	0
число замыкающих контактов для вспомогательных контактов с мгновенным срабатыванием	0
число замыкающих контактов для вспомогательных контактов с опережением срабатывания	0
число переключающих контактов вспомогательных контактов с мгновенным срабатыванием	0

Цепь тока управления/ управление

тип напряжения оперативного напряжения питания	Переменный ток
частота оперативного напряжения питания	
<ul style="list-style-type: none"> • 1 	
<ul style="list-style-type: none"> — расчетное начальное значение 	50 Hz
<ul style="list-style-type: none"> — расчетное конечное значение 	60 Hz
оперативное напряжение питания	
<ul style="list-style-type: none"> • 1 	
<ul style="list-style-type: none"> — при переменном токе 	
<ul style="list-style-type: none"> — при 50 Гц расчетное значение 	400 V
<ul style="list-style-type: none"> — при 60 Гц расчетное значение 	440 V

Монтаж/ крепление/ размеры

вид креплений	крепление с защелкой
ширина	18,5 mm
высота	90 mm
глубина	68 mm

Сертификаты/ допуски к эксплуатации

сертификат соответствия	CE / UL / CSA
General Product Approval	Declaration of Conformity



[Confirmation](#)



Test Certificates

Marine / Shipping

[Special Test Certificate](#)

[Type Test Certificates/Test Report](#)



Marine / Shipping

other

Railway



[Confirmation](#)



[Vibration and Shock](#)

Дополнительная информация

Информация об упаковке

[Информация об упаковке](#)

Information- and Downloadcenter (каталоги, брошюры,...)

<https://www.siemens.com/ic10>

Industry Mall (Каталог и система обработки заказов)

<https://mall.industry.siemens.com/mall/ru/ru/Catalog/product?mlfb=3RV2902-4AV0>

Онлайн-генератор Cax

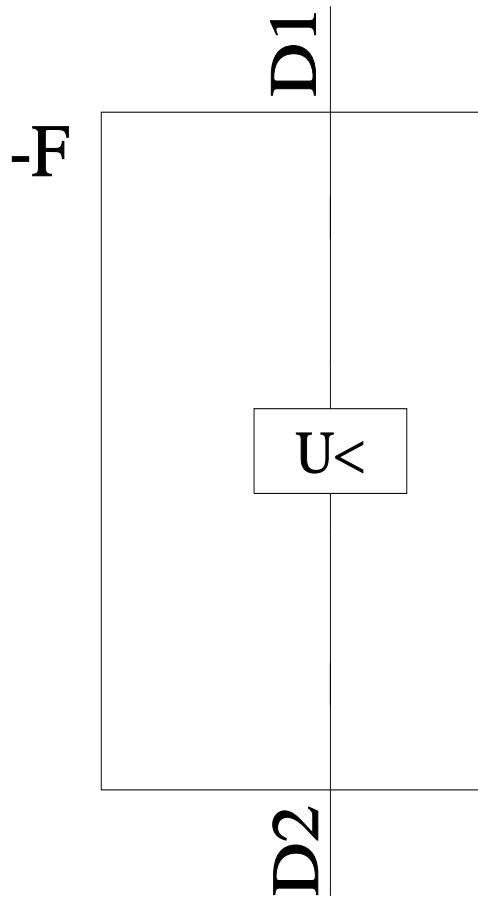
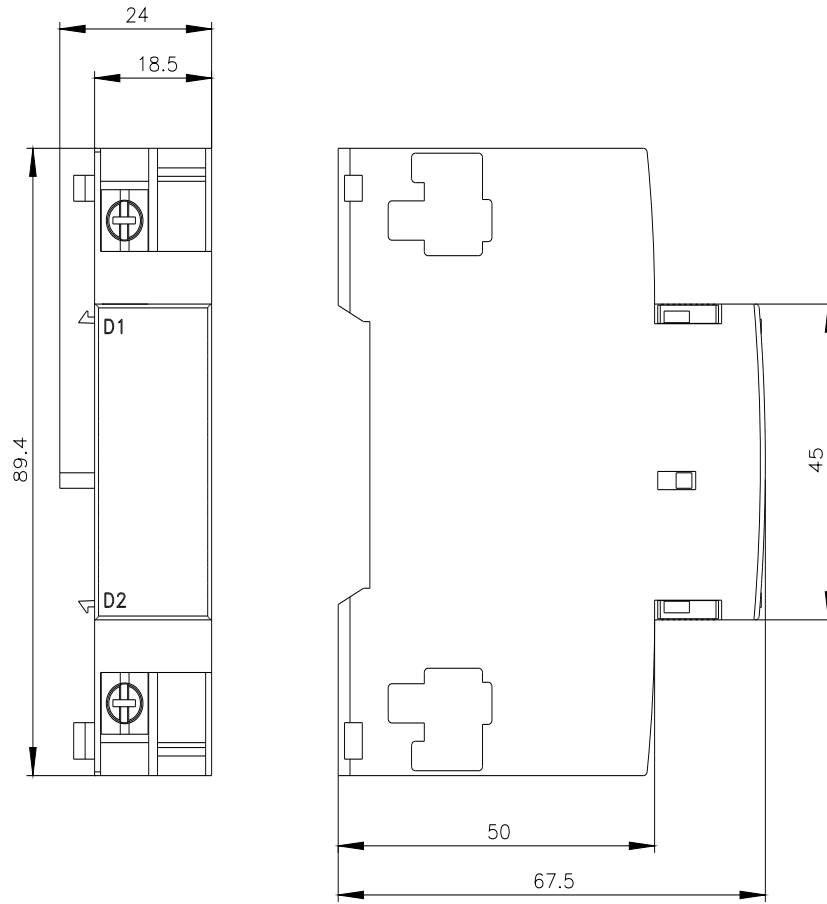
<http://support.automation.siemens.com/WW/CAXorder/default.aspx?lang=en&mlfb=3RV2902-4AV0>

Service&Support (руководства, инструкции по эксплуатации, сертификаты, указания, FAQ,...)

<https://support.industry.siemens.com/cs/ww/en/ps/3RV2902-4AV0>

Банк изображений (фотографии продуктов, двухмерные размерные чертежи, трехмерные модели, схемы приборов, макросы EPLAN, ...)

http://www.automation.siemens.com/bilddb/cax_de.aspx?mlfb=3RV2902-4AV0&lang=en



последнее изменение:

15.12.2020 ↗