



выключатель-разъединитель 32 А, типоразм. 1, 6-пол., DC  
фронтальный привод, средний базовое устройство без рукоятки  
рамочная клемма

версия

торговая марка изделия	SENTRON
наименование изделия	Выключатель нагрузки-разъединитель 3KD
исполнение изделия	Переключатель пост. тока
исполнение индикатора для индикации коммутационного положения "дверной поворотный привод"	ВКЛ.-ВЫКЛ.
конструкция исполнительного механизма	Без рукоятки
исполнение коммутационного привода	Передний привод
исполнение коммутационного привода электропривод	Нет

Общие технические данные

число полюсов	6
тип устройства	жесткий монтаж
типоразмер выключателя-разъединителя	1
механический срок службы (коммутационных циклов) типичный	15 000
коммутационная износостойкость	
• при DC-21 А при 1000 В	1 500
положение коммутационного привода	За третьим полюсом
категория перенапряжения	III

напряжение

рабочее напряжение при расположении токопроводящих дорожек в ряд	
• при степени загрязнения 2 при постоянном токе расчетное значение	1200 В/6
• при степени загрязнения 3 при постоянном токе расчетное значение	1000 В/6
напряжение развязки	
• при степени загрязнения 2 при постоянном токе расчетное значение	1 250 V
• при степени загрязнения 3 при постоянном токе расчетное значение	1 000 V
выдерживаемое импульсное напряжение расчетное значение	8 kV

класс защиты

степень защиты IP	IP20
степень защиты IP	
• при замкнутом переключателе с накладкой или крышкой кабельного наконечника	IP20
• с лицевой стороны	IP20

рассеивание

мощность потерь [Вт]	
• при расчетном обычном тепловом токе на	0,4 W

каждый полюс	
• при расчетном обычном тепловом токе на каждое устройство	2,4 W
• при расчетном значении тока при переменном токе в теплом рабочем состоянии на каждый полюс	0,4 W
<b>Главная цепь</b>	
рабочий ток расчетное значение	32 A
<b>Вспомогательный контур</b>	
число подключенных размыкающих контактов для вспомогательных контактов	0
число подключенных замыкающих контактов для вспомогательных контактов	0
число подключенных переключающих контактов для вспомогательных контактов	0
число переключающих контактов для вспомогательных контактов	4
число размыкающих контактов для вспомогательных контактов	0
число замыкающих контактов для вспомогательных контактов	0
<b>пригодность</b>	
пригодность к использованию	
• главный выключатель	Да
• выключатель-разъединитель	Да
• аварийный выключатель	Да
• защитный выключатель	Да
• ремонтный выключатель	Да
<b>Подробнее</b>	
компонент изделия	
• сигнализатор срабатывания	Нет
• расцепитель напряжения	Нет
• расцепитель мин. напряжения	Нет
• расцепитель мин. напряжения с опережающим контактом	Нет
дополнение изделия вспомогательный выключатель	Да
дополнение изделия опциональный	
• электропривод	Нет
• расцепитель напряжения	Нет
<b>короткое замыкание</b>	
включающая способность при коротком замыкании (I <sub>cm</sub> ) для выключателя-разъединителя	
• при переменном токе при 1200 В без плавкой вставки расчетное значение мин.	4,3 kA
<b>связи</b>	
вид подключаемых сечений проводов для гибкого шинопровода	2 x (0,8 x 9 мм <sup>2</sup> )
вид подключаемых сечений проводов	
• для медного шинопровода	1x (2 x 9 мм <sup>2</sup> )
вид подключаемых сечений проводов для медного провода	
• однопроводной	1 x (1 ... 16 мм <sup>2</sup> )
• тонкожильный с заделкой концов кабеля	1x (1 ... 35 мм <sup>2</sup> )
• многопроводной	1 x (6–35 мм <sup>2</sup> )
исполнение разъема питания для главной цепи	рамная клемма
<b>Механическая конструкция</b>	
высота	119 mm
ширина	148 mm
глубина	68 mm
вид креплений	Винтовое крепление и крепление на DIN-рейку 35 мм
вид креплений	
• фронтальный монтаж с креплением в 4 отверстия	Нет
• фронтальный монтаж с центральным креплением	Нет

<ul style="list-style-type: none"> <li>шинный монтаж</li> </ul>	Да
монтажное положение	любой
масса нетто	1 326 g
<b>условия окружающей среды</b>	
окружающая температура при эксплуатации	
<ul style="list-style-type: none"> <li>мин.</li> </ul>	-25 °C
<ul style="list-style-type: none"> <li>макс.</li> </ul>	70 °C
окружающая температура при хранении	
<ul style="list-style-type: none"> <li>мин.</li> </ul>	-50 °C
<ul style="list-style-type: none"> <li>макс.</li> </ul>	80 °C
<b>Сертификаты</b>	
справочный идентификатор согласно МЭК 81346-2:2009	Q
<b>General Product Approval</b>	<b>Declaration of Conformity</b>

[Confirmation](#)



[Miscellaneous](#)



<b>Marine / Shipping</b>	<b>other</b>	<b>Environment</b>
		<a href="#">Environmental Confirmations</a>

#### Дополнительная информация

##### Информация об упаковке

[Информация об упаковке](#)

Information- and Downloadcenter (Catalogs, Brochures,...)

<http://www.siemens.com/lowvoltage/catalogs>

Industry Mall (Online ordering system)

<https://mall.industry.siemens.com/mall/ru/ru/Catalog/product?mlfb=3KD2260-2ME20-0>

Service&Support (Manuals, Certificates, Characteristics, FAQs,...)

<https://support.industry.siemens.com/cs/ww/ru/ps/3KD2260-2ME20-0>

Image database (product images, 2D dimension drawings, 3D models, device circuit diagrams, ...)

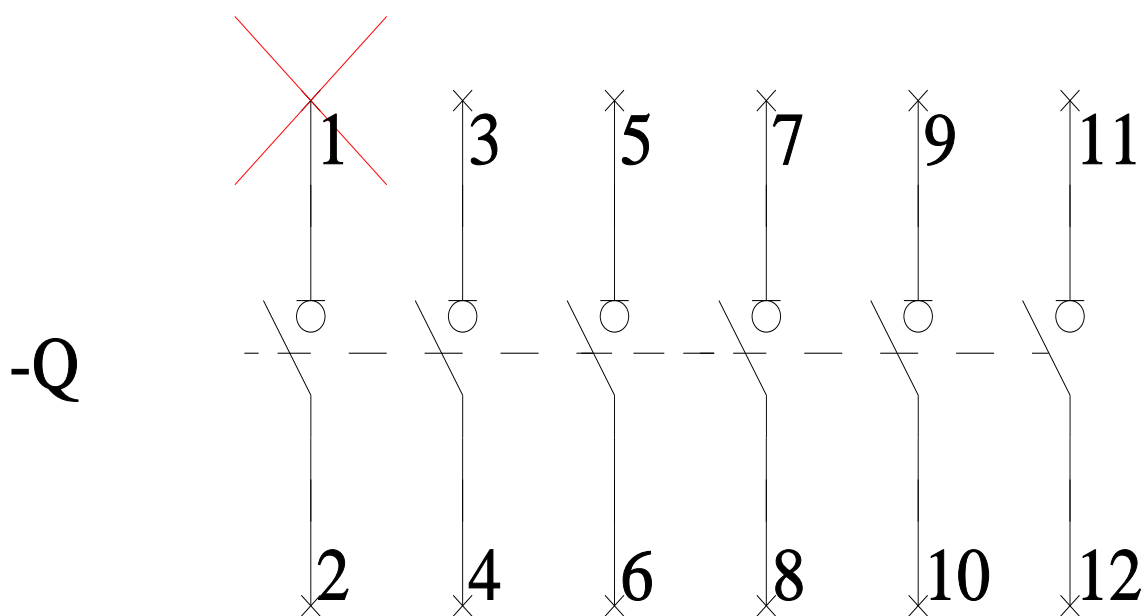
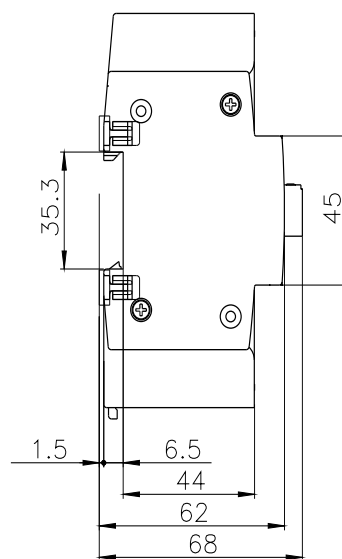
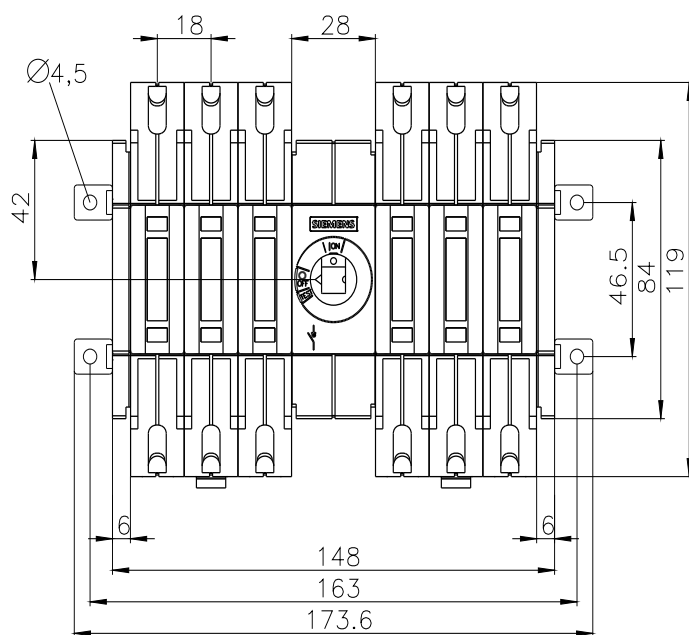
[http://www.automation.siemens.com/bilddb/cax\\_en.aspx?mlfb=3KD2260-2ME20-0](http://www.automation.siemens.com/bilddb/cax_en.aspx?mlfb=3KD2260-2ME20-0)

CAX-Online-Generator

<http://www.siemens.com/cax>

Tender specifications

<http://www.siemens.com/specifications>



-CI

