



Грибовидная кнопка, 22 мм, кругл., пластмасса, цвет: черный, 40 мм, с фиксацией, разблокировка вытягиванием

торговая марка изделия	SIRIUS ACT	
наименование изделия	Грибовидная кнопка	
исполнение изделия	Элемент управления/сигнальный элемент	
наименование типа изделия	3SU1	
линейка изделий	Пластмасса, черная, 22 мм	
Корпус		
число блоков управления	1	
Орган управления		
принцип действия исполнительного механизма	с фиксацией	
дополнение изделия опциональный источник света	Нет	
цвет исполнительного механизма	черный	
материал исполнительного механизма	пластмасса	
форма исполнительного механизма	круглый	
наружный диаметр исполнительного механизма	40 мм	
вид разблокирования	деблокировка оттягиванием	
число коммутационных положений	2	
Переднее кольцо		
компонент изделия лицевое кольцо	Да	
исполнение лицевого кольца	стандартный	
материал лицевого кольца	пластмасса	
цвет лицевого кольца	черный	
Общие технические данные		
функция изделия	Нет	
<ul style="list-style-type: none"> функция аварийного отключения функция аварийного останова 	Нет	
степень защиты IP	IP66, IP67, IP69(IP69K)	
степень защиты NEMA	1, 2, 3, 3R, 4, 4X, 12, 13	
ударопрочность	<ul style="list-style-type: none"> согласно МЭК 60068-2-27 для применения на железнодорожном транспорте согласно DIN EN 61373 	полуволна синусоиды 15г / 11 мсек категория 1, класс B
вибропрочность	<ul style="list-style-type: none"> согласно МЭК 60068-2-6 для применения на железнодорожном транспорте согласно DIN EN 61373 	10 – 500 Гц: 5g категория 1, класс B
частота коммутации макс.	1 800 1/h	
механический срок службы (коммутационных циклов) типичный	500 000	
справочный идентификатор согласно МЭК 81346-2:2009	S	
Директива RoHS (дата)	10/01/2014	
Условия окружающей среды		

окружающая температура

- при эксплуатации
- при хранении

-25 ... +70 °C

-40 ... +80 °C

экологическая категория при эксплуатации согласно МЭК 60721

3M6, 3S2, 3B2, 3C3, 3K6 (при относительной влажности воздуха 10 ... 95 %)

Монтаж/ крепление/ размеры

высота	40 mm
ширина	40 mm
форма монтажного отверстия	круглый
монтажный диаметр	22,3 mm
положительный допуск на монтажный диаметр	0,4 mm
монтажная высота	27,5 mm
монтажная ширина	40 mm
монтажная глубина	24,4 mm

Сертификаты/ допуски к эксплуатации

General Product Approval

Declaration of Conformity

[Confirmation](#)

Test Certificates

Marine / Shipping

[Special Test Certificate](#)[Type Test Certificates/Test Report](#)

Marine / Shipping

other

Environment

[Confirmation](#)[Environmental Confirmations](#)**Дополнительная информация****Информация об упаковке**[Информация об упаковке](#)

Information- and Downloadcenter (каталоги, брошюры,...)

<https://www.siemens.com/ic10>

Industry Mall (Каталог и система обработки заказов)

<https://mall.industry.siemens.com/mall/ru/ru/Catalog/product?mlfb=3SU1000-1BA10-0AA0>

Онлайн-генератор Cax

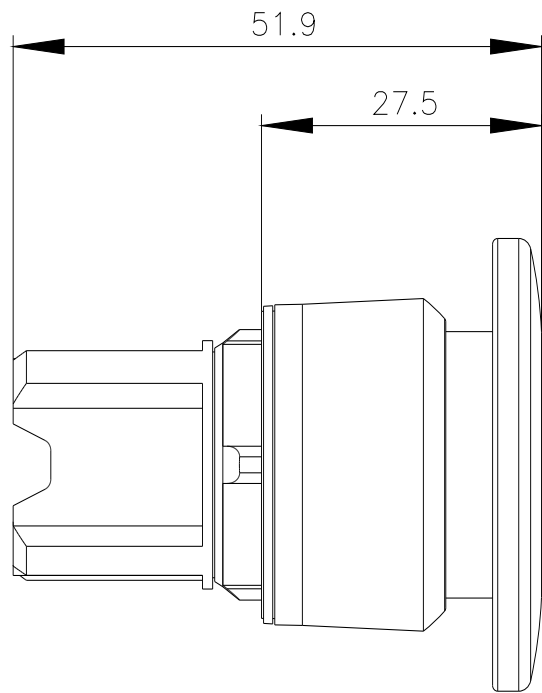
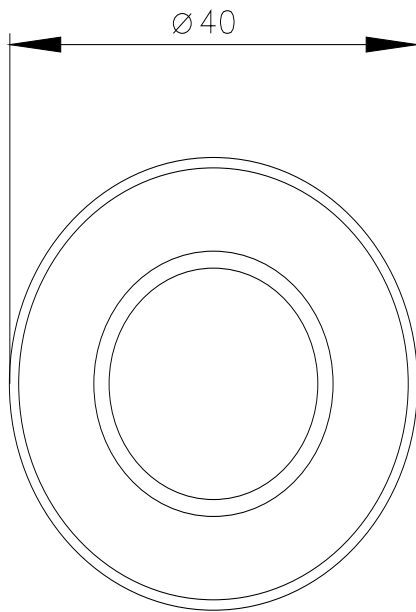
<http://support.automation.siemens.com/WW/CAXorder/default.aspx?lang=en&mlfb=3SU1000-1BA10-0AA0>

Service&Support (руководства, инструкции по эксплуатации, сертификаты, указания, FAQ,...)

<https://support.industry.siemens.com/cs/ww/en/ps/3SU1000-1BA10-0AA0>

Банк изображений (фотографии продуктов, двухмерные размерные чертежи, трехмерные модели, схемы приборов, макросы EPLAN, ...)

http://www.automation.siemens.com/bilddb/cax_de.aspx?mlfb=3SU1000-1BA10-0AA0&lang=en



последнее изменение:

27.01.2022 