



Координатный соединитель, 22 мм, кругл., пластмасса, цвет: черный, 2 положения переключателя, по вертикали: нажатием на кнопку, с механической блокировкой в положении О, с держателем, 1 НО, 1 НО, винтовой зажим

торговая марка изделия  
наименование изделия  
исполнение изделия  
наименование типа изделия  
линейка изделий  
заводской номер изделия

- контактного модуля, входящего в комплект поставки у позиции 2
- контактного модуля, входящего в комплект поставки у позиции 4
- держателя, входящего в комплект поставки
- исполнительного элемента, входящего в комплект поставки

SIRIUS ACT  
Координатный выключатель  
Комплектное устройство  
3SU1  
Пластмасса, черная, 22 мм

[3SU1400-1AA10-1BA0](#)

[3SU1400-1AA10-1BA0](#)

[3SU1550-0BA10-0AA0](#)

[3SU1000-7BD10-0AA0](#)

## Корпус

**форма передней части корпуса**      круглый

## Орган управления

**конструкция исполнительного механизма**      с механической блокировкой  
**принцип действия исполнительного механизма**      с нажатием  
**направление управляющего рычага**      вертикально  
дополнение изделия опциональный источник света      Нет  
цвет исполнительного механизма      черный  
**материал исполнительного механизма**      пластмасса  
**форма исполнительного механизма**      удлиненный захват  
**наружный диаметр исполнительного механизма**      30,5 mm  
**число контактных модулей**      2  
**вид разблокирования**      деблокировка нажатием  
**число коммутационных положений**      2  
**макс. угол отклонения  $\setminus$  [°]**      30°

## Переднее кольцо

**компонент изделия лицевое кольцо**      Да  
**исполнение лицевого кольца**      высокий  
**материал лицевого кольца**      пластмасса  
**цвет лицевого кольца**      черный

## Фиксатор

**материал держателя**      Пластмасса

## Общие технические данные

**функция изделия принудительное открытие**      Нет  
**напряжение развязки расчетное значение**      500 V  
**степень загрязнения**      3  
**тип напряжения рабочего напряжения**      AC/DC  
**выдерживаемое импульсное напряжение расчетное значение**      6 kV

<b>степень защиты IP</b>	IP65, IP67 IP20
<ul style="list-style-type: none"> <li>• для соединительной клеммы</li> </ul>	
<b>ударопрочность</b>	
<ul style="list-style-type: none"> <li>• согласно МЭК 60068-2-27</li> </ul>	полуволна синусоиды 15г / 11 мсек
<b>вибропрочность</b>	
<ul style="list-style-type: none"> <li>• согласно МЭК 60068-2-6</li> </ul>	10 – 500 Гц: 5g 2 400 1/h
<b>частота коммутации макс.</b>	
<b>механический срок службы (коммутационных циклов)</b>	
<ul style="list-style-type: none"> <li>• как срок службы на каждое направление срабатывания типичный</li> </ul>	500 000
коммутационная износостойкость типичный	10 000 000
<b>коммутационная износостойкость с контакторами от 3RT1015 до 3RT1015 типичный</b>	10 000 000
<b>тепловой ток</b>	10 A
<b>справочный идентификатор согласно МЭК 81346-2:2009</b>	S
<b>ток длительной нагрузки линейного защитного автомата с характеристикой C</b>	10 A; для тока короткого замыкания меньше 400 A
<b>ток длительной нагрузки плавкой вставки безынерционного предохранителя DIAZED</b>	10 A
<b>ток длительной нагрузки плавкой вставки предохранителя DIAZED gG</b>	10 A
<b>Директива RoHS (дата)</b>	10/01/2014
<b>рабочее напряжение</b>	
<ul style="list-style-type: none"> <li>• при переменном токе <ul style="list-style-type: none"> <li>— при 50 Гц расчетное значение</li> <li>— при 60 Гц расчетное значение</li> </ul> </li> <li>• при постоянном токе расчетное значение</li> </ul>	5 ... 500 V 5 ... 500 V 5 ... 500 V

#### Силовая электроника

<b>надежность контакта</b>	Одна неправильная коммутационная операция на 100 млн (17 В, 5 мА), одна неправильная коммутационная операция на 10 млн (5 В, 1 мА)
----------------------------	--

#### Вспомогательный контур

<b>исполнение контакта вспомогательных контактов</b>	Сплав серебра
<b>число размыкающих контактов для вспомогательных контактов</b>	0
<b>число замыкающих контактов для вспомогательных контактов</b>	2

#### Подсоединения/ клеммы

<b>исполнение разъема питания модулей и принадлежностей</b>	Винтовое соединение
<b>вид подключаемых сечений проводов</b>	
<ul style="list-style-type: none"> <li>• однопроводной с заделкой концов кабеля</li> <li>• однопроводной без заделки концов кабеля</li> <li>• тонкожильный с заделкой концов кабеля</li> <li>• тонкожильный без заделки концов кабеля</li> <li>• для проводов американского калибра (AWG)</li> </ul>	2x (0,5 ... 0,75 mm <sup>2</sup> ) 2x (1,0 ... 1,5 mm <sup>2</sup> ) 2x (0,5 ... 1,5 mm <sup>2</sup> ) 2x (1,0 ... 1,5 mm <sup>2</sup> ) 2x (18 ... 14)
<b>начальный пусковой крутящий момент болтов в держателе</b>	1 ... 1,2 N·m
начальный пусковой крутящий момент для вспомогательных контактов при винтовом зажиме	0,8 ... 1 N·m

#### Безопасность

<b>значение B10 при высокой приоритетности запроса согласно SN 31920</b>	250 000
<b>доля опасных отказов</b>	
<ul style="list-style-type: none"> <li>• при низкой приоритетности запроса согласно SN 31920</li> <li>• при высокой приоритетности запроса согласно SN 31920</li> </ul>	20 % 20 %
<b>частота отказов \[FIT] при низкой приоритетности запроса согласно SN 31920</b>	100 FIT

#### Условия окружающей среды

<b>окружающая температура</b>	
<ul style="list-style-type: none"> <li>• при эксплуатации</li> <li>• при хранении</li> </ul>	-25 ... +70 °C -40 ... +80 °C

экологическая категория при эксплуатации согласно МЭК 60721

3M6, 3S2, 3B2, 3C3, 3K6 (при относительной влажности воздуха 10 ... 95%, конденсация во время эксплуатации не разрешается для всех устройств за фронтальной панелью)

#### Монтаж/ крепление/ размеры

<b>вид креплений</b> <ul style="list-style-type: none"><li>• модулей и принадлежностей</li></ul>	крепление лицевой панели Крепление на передней панели
<b>высота</b>	40 mm
<b>ширина</b>	40 mm
<b>форма монтажного отверстия</b>	круглый
<b>монтажный диаметр</b>	22,3 mm
<b>положительный допуск на монтажный диаметр</b>	0,4 mm
<b>монтажная высота</b>	75,6 mm
<b>монтажная ширина</b>	30,5 mm
<b>монтажная глубина</b>	53,7 mm

#### Сертификаты/ допуски к эксплуатации

General Product Approval

Declaration of Conformity



[Confirmation](#)



Declaration of Conformity

Test Certificates

Marine / Shipping



EG-Konf.

[Special Test Certificate](#)

[Type Test Certificates/Test Report](#)



ABS



LRS



PRS

Marine / Shipping

other

Environment



RINA



RMRS

[Confirmation](#)

[Environmental Confirmations](#)

#### Дополнительная информация

Информация об упаковке

[Информация об упаковке](#)

Information- and Downloadcenter (каталоги, брошюры,...)

<https://www.siemens.com/ic10>

Industry Mall (Каталог и система обработки заказов)

<https://mall.industry.siemens.com/mall/ru/ru/Catalog/product?mlfb=3SU1100-7BD10-1NA0>

Онлайн-генератор Cax

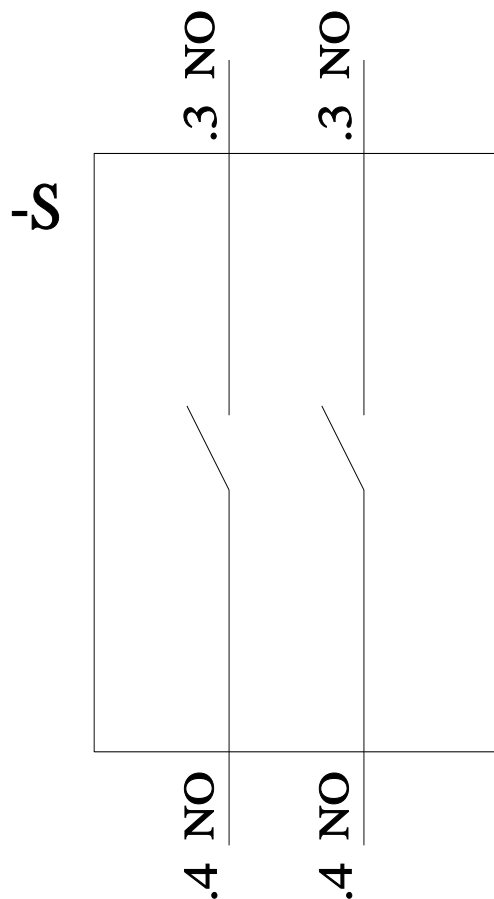
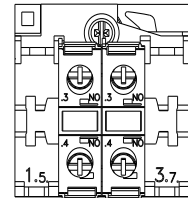
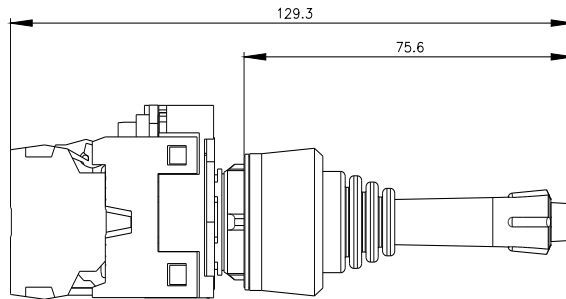
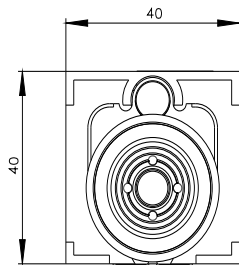
<http://support.automation.siemens.com/WW/CAXorder/default.aspx?lang=en&mlfb=3SU1100-7BD10-1NA0>

Service&Support (руководства, инструкции по эксплуатации, сертификаты, указания, FAQ,...)

<https://support.industry.siemens.com/cs/ww/en/ps/3SU1100-7BD10-1NA0>

Банк изображений (фотографии продуктов, двухмерные размерные чертежи, трехмерные модели, схемы приборов, макросы EPLAN, ...)

[http://www.automation.siemens.com/bilddb/cax\\_de.aspx?mlfb=3SU1100-7BD10-1NA0&lang=en](http://www.automation.siemens.com/bilddb/cax_de.aspx?mlfb=3SU1100-7BD10-1NA0&lang=en)



последнее изменение:

27.01.2022

