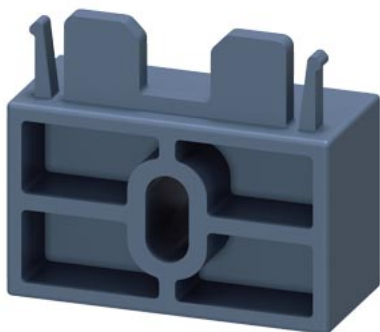


Дополнительное крепление базового устройства для пускателя электродвигателя ET 200SP Пакет с 5 шт.



категория изделия	Комплектующие
наименование изделия	Дополнительное крепление
исполнение изделия	механический, для ET 200SP
наименование типа изделия	Механическое дополнительное крепление для BaseUnit

Общие технические данные

функция изделия	принадлежности
степень загрязнения	2
ударопрочность	6g / 11 мс
вибропрочность	15 мм до 6 Гц, 2g до 500 Гц
Директива RoHS (дата)	04/15/2016

Монтаж/ крепление/ размеры

монтажное положение	вертикальный, горизонтальный, лежащий
вид креплений	насаживается на базовый модуль
высота	26 mm
ширина	30 mm
глубина	14 mm

Условия окружающей среды

окружающая температура	-25 ... +60 °C
• при эксплуатации	-40 ... +70 °C
• при хранении	-40 ... +70 °C
• при транспортировке	-40 ... +70 °C

Сертификаты/ допуски к эксплуатации

General Product Approval	EMC	Declaration of Conformity
--------------------------	-----	---------------------------



[Confirmation](#)



Test Certificates	Marine / Shipping	other
-------------------	-------------------	-------

[Type Test Certificates/Test Report](#)



[Confirmation](#)

Дополнительная информация

Информация об упаковке

[Информация об упаковке](#)

Information- and Downloadcenter (каталоги, брошюры,...)

<https://www.siemens.com/ic10>

Industry Mall (Каталог и система обработки заказов)

<https://mall.industry.siemens.com/mall/ru/ru/Catalog/product?mlfb=3RK1908-1EA00-1BP0>

Онлайн-генератор Cax

<http://support.automation.siemens.com/WW/CAXorder/default.aspx?lang=en&mlfb=3RK1908-1EA00-1BP0>

Service&Support (руководства, инструкции по эксплуатации, сертификаты, указания, FAQ,...)

<https://support.industry.siemens.com/cs/ww/en/ps/3RK1908-1EA00-1BP0>

Банк изображений (фотографии продуктов, двухмерные размерные чертежи, трехмерные модели, схемы приборов, макросы EPLAN, ...)

http://www.automation.siemens.com/bilddb/cax_de.aspx?mlfb=3RK1908-1EA00-1BP0&lang=en

последнее изменение:

25.01.2022 