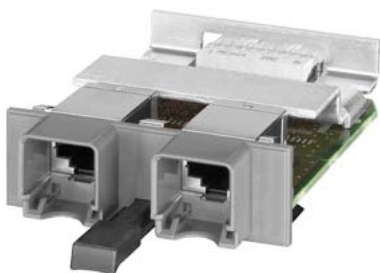


описание изделия

Модуль для подключения каналов передачи данных XR-300

SCALANCE X accessory; Media module MM992-2VD; 2x 10/100/1000 Mbit/s RJ45 ports, electrical; with securing collar variable distance;



пригодность к использованию

Передача через Ethernet по двухжильному проводу

пригодность к применению

SCALANCE X308-2M, XR324-12M, S627-2M

интерфейсы

число электрических соединений	2
<ul style="list-style-type: none"> для сетевых компонентов или оконечных устройств / макс. 	
число портов RJ45 10/100/1000 Мбит/с	2
исполнение разъема питания	RJ45
<ul style="list-style-type: none"> для сетевых компонентов или оконечных устройств 	
режим работы	
<ul style="list-style-type: none"> стандарт Ethernet VD 	Да Да
длина кабеля	
<ul style="list-style-type: none"> в режиме Standard Ethernet / макс. 	100 m
<ul style="list-style-type: none"> для стандартных кабелей IE FC Standard Cable GP 4x2, AWG24, Cat6 	
<ul style="list-style-type: none"> — при 100 Мбит/с / в режиме VD / макс. 	500 m
<ul style="list-style-type: none"> для стандартных кабелей IE FC Standard Cable GP 2x2, AWG22, Cat5e 	
<ul style="list-style-type: none"> — при 10 Мбит/с / в режиме VD / макс. 	500 m
<ul style="list-style-type: none"> — при 100 Мбит/с / в режиме VD / макс. 	300 m
<ul style="list-style-type: none"> для стандартных кабелей PB FC Standard Cable GP 	
<ul style="list-style-type: none"> — при 10 Мбит/с / в режиме VD / макс. 	1000 m
<ul style="list-style-type: none"> — при 100 Мбит/с / в режиме VD / макс. 	100 m

окружающие условия

окружающая температура	
<ul style="list-style-type: none"> при эксплуатации при хранении при транспортировке 	-40 ... +70 °C -40 ... +85 °C -40 ... +85 °C
относительная атмосферная влажность / при 25 °C / без конденсации / при эксплуатации / макс.	95 %
степень защиты IP	IP20

конструкция, размеры и масса

конструкция	Модуль для подключения каналов передачи данных с крепежной манжетой
ширина	60 mm
высота	22 mm
глубина	100 mm
масса нетто	0,08 kg
вид креплений	Зашелкивается

- установка в слот сетевого интерфейсного модуля

Да

нормы, спецификации, допуски

стандарт

- для FM
- для взрывоопасной зоны
- для безопасности / от CSA и UL
- для взрывоопасной зоны / от CSA и UL

FM3611: Class 1, Division 2, Group A, B, C, D / T4, Class 1, Zone 2, Group IIC, T4

EN 60079-0: 2006, EN60079-15: 2005, II 3 G Ex nA II T4, KEMA 07 ATEX 0145 X

UL 60950-1, CSA C22.2 № 60950-1

UL 1604 и UL 2279-15 (Hazardous Location), CSA C22.2 № 213-M1987, Class 1/Division 2/Group A, B, C, D/T4, Class 1/Zone 2/Group IIC/T4

- для излучения помех
- для помехоустойчивости

EN 61000-6-4:2007 (Class A)

EN 61000-6-2:2005

сертификат соответствия

EN 61000-6-2:2005, EN 61000-6-4:2007

- маркировка CE
- допуск C-Tick
- допуск KC
- CCC / для взрывоопасных зон согласно стандарту GB

Да

Да

Да

Да

общество классификации судов

- Bureau Veritas (BV)

Да

среднее время между отказами (MTBF)

250 а

дополнительная информация / веб-ссылки

интернет-ссылка

- на веб-страницу: ассистент выбора TIA Selection Tool
- на веб-сайт: промышленная связь
- на веб-сайт: Industry Mall
- на веб-сайт: Information and Download Center
- на веб-сайт: база данных изображений
- на веб-сайт: менеджер скачивания САХ
- на веб-сайт: Industry Online Support

<http://www.siemens.com/tia-selection-tool>

<http://www.siemens.com/simatic-net>

<https://mall.industry.siemens.com>

<http://www.siemens.com/industry/infocenter>

<http://automation.siemens.com/bilddb>

<http://www.siemens.com/cax>

<https://support.industry.siemens.com>

последнее изменение:

07.07.2022 