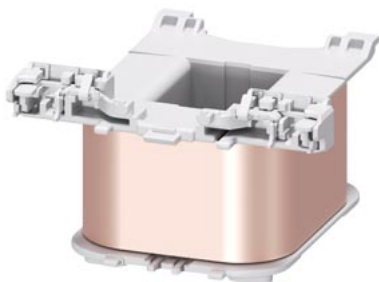


Катушка электромагнита для контакторов S3, 400 В AC, 50 Гц



Общие технические данные

торговая марка изделия	SIRIUS
наименование изделия	Катушка электромагнита
цепь управления	
тип напряжения оперативного напряжения питания	Переменный ток
частота оперативного напряжения питания	50 Hz
<ul style="list-style-type: none"> 1 расчетное значение 	
оперативное напряжение питания	400 V
<ul style="list-style-type: none"> 1 при переменном токе — при 50 Гц расчетное значение 	
коэффициент рабочего диапазона, напряжение оперативного питания, расчетное значение электромагнитной катушки при переменном токе	0,8 ... 1,1
<ul style="list-style-type: none"> при 50 Гц 	

Сертификаты/ допуски к эксплуатации

General Product Approval	EMC	Declaration of Conformity	Marine / Shipping
--------------------------	-----	---------------------------	-------------------

[Confirmation](#)



Marine / Shipping other



[Confirmation](#)

Дополнительная информация

Информация об упаковке

[Информация об упаковке](#)

Information- and Downloadcenter (каталоги, брошюры,...)

<https://www.siemens.com/ic10>

Industry Mall (Каталог и система обработки заказов)

<https://mall.industry.siemens.com/mall/ru/ru/Catalog/product?mlfb=3RT2944-5AV01>

Онлайн-генератор Сак

<http://support.automation.siemens.com/WW/CAXorder/default.aspx?lang=en&mlfb=3RT2944-5AV01>

Service&Support (руководства, инструкции по эксплуатации, сертификаты, указания, FAQ,...)

<https://support.industry.siemens.com/cs/ww/en/ps/3RT2944-5AV01>

Банк изображений (фотографии продуктов, двухмерные размерные чертежи, трехмерные модели, схемы приборов, макросы EPLAN, ...)

http://www.automation.siemens.com/bilddb/cax_de.aspx?mlfb=3RT2944-5AV01&lang=en

последнее изменение:

21.12.2020 