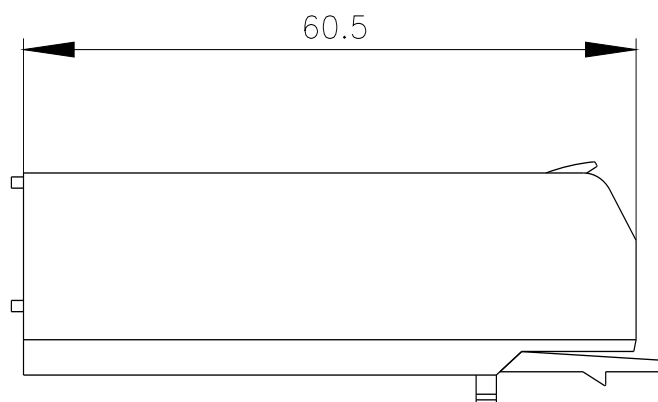
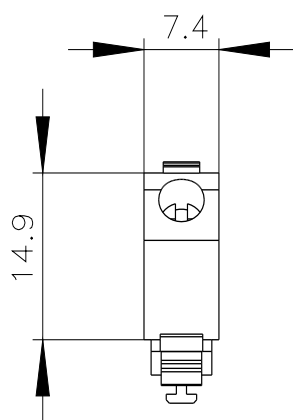




Съемная клеммная колодка, 2-полюсн., винтовые клеммы макс. 2 x 2,5 мм² или 1 x 4 мм², для устройств SIRIUS в промышленном корпусе для установки на DIN-рейку

| | |
|---|--|
| торговая марка изделия | SIRIUS |
| категория изделия | Съёмные клеммы |
| наименование изделия | Клемма для цепи главного тока/2-полюсная |
| исполнение изделия | Подключение на винтовых клеммах/1 x 4 мм ² |
| Общие технические данные | |
| степень защиты IP | IP20 |
| Директива RoHS (дата) | 03/01/2017 |
| вид подключаемых сечений проводов | |
| • однопроводной | 1x (0,5 – 4,0 мм ²), 2 x (0,5 – 2,5 мм ²) |
| • тонкожильный с заделкой концов кабеля | 1x (0,5 ... 4 мм ²), 2x (0,5 ... 1,5 мм ²) |
| • для проводов американского калибра (AWG) однопроводной | 1x (20 ... 12), 2x (20 ... 14) |
| ширина | 7,5 mm |
| Дополнительная информация | |
| Информация об упаковке | |
| Информация об упаковке | |
| Information- and Downloadcenter (каталоги, брошюры,...) | |
| https://www.siemens.com/ic10 | |
| Industry Mall (Каталог и система обработки заказов) | |
| https://mall.industry.siemens.com/mall/ru/ru/Catalog/product?mlfb=3ZY1122-1BA00 | |
| Онлайн-генератор САХ | |
| http://support.automation.siemens.com/WW/CAXorder/default.aspx?lang=en&mlfb=3ZY1122-1BA00 | |
| Service&Support (руководства, инструкции по эксплуатации, сертификаты, указания, FAQ,...) | |
| https://support.industry.siemens.com/cs/ww/en/ps/3ZY1122-1BA00 | |
| Банк изображений (фотографии продуктов, двухмерные размерные чертежи, трехмерные модели, схемы приборов, макросы EPLAN, ...) | |
| http://www.automation.siemens.com/bilddb/cax_de.aspx?mlfb=3ZY1122-1BA00&lang=en | |
| Характеристика: Derating | |
| https://support.industry.siemens.com/cs/ww/en/ps/3ZY1122-1BA00/manual | |



последнее изменение:

28.01.2021 