

Технический паспорт для SIMOTICS S-1FK2

Номер артикула : 1FK2104-6AF00-1SA0

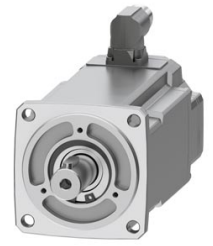


Иллюстрация аналогичная

№ заказа клиента :
 № заказа Siemens :
 № предложения :
 Примечание :

№ позиции :
 Ком. № :
 Проект :

Основные характеристики двигателя

Тип двигателя	Синхронный двигатель с возбуждением от постоянных магнитов, Самоохлаждение, IP64
Тип мотора	High Dynamic
Крутящий момент в состоянии покоя	3,20 Нм
Ток в обмотке неподвижного ротора	3,0 А
Максимальный вращающий момент	10,00 Нм
Максимальный ток	10,9 А
Максимальная частота вращения	7 200 об/мин
Момент инерции ротора	0,7600 кгсм ²
Масса	3,4 кг

Номинальные параметры

SINAMICS S210, 3-фазн. 400 В~

Номинальное число оборотов	3 000 об/мин
Номинальный крутящий момент	3,20 Нм
Номинальный ток	3,0 А
Расчетная мощность	1,00 кВт

Система датчика

Система датчика	Энкодер AS22DQC: Датчик абсолютных значений однооборотный 22 бит
-----------------	--

Подключение двигателя

Тип подключения	ОСС для S210
Размер штепсельного разъема	M17

Механические данные

Типоразмер согласно коду I	IM B5 (IM V1, IM V3)
Уровень параметра колебаний	ступень A
Высота оси	40
Размер фланца (AB)	80 мм
Центрирующий бурт (N)	70 мм
Окружность центров отверстий (M)	90 мм
Отверстие для резьбового соединения (S)	6,5 мм
Габаритная длина (LB)	144 мм
Диаметр вала (D)	19 мм
Длина вала (E)	40 мм
Диагональ фланца (P)	105 мм
Конец вала	Шпонка
Специальная окраска корпуса	Стандартные (Антрацитовый схож с RAL 7016)

