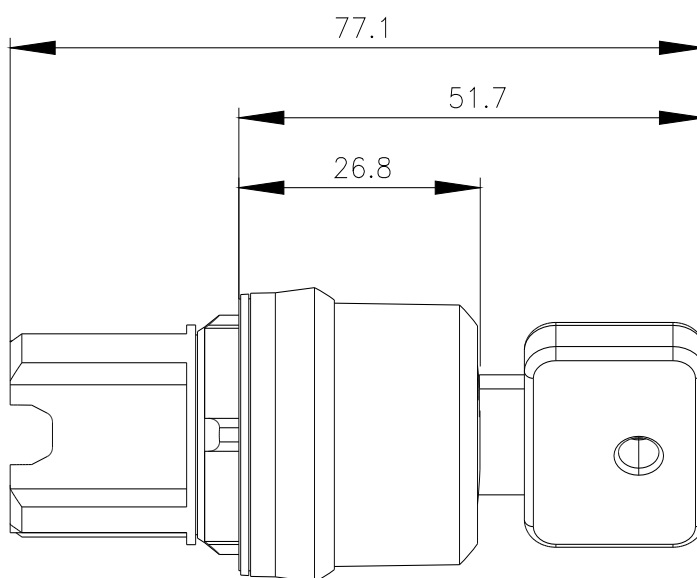
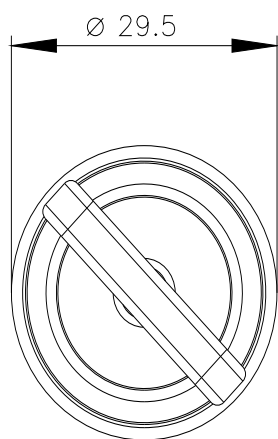




Переключатель с ключом O.M.R, 22 мм, кругл., пластмасса, номер замка 73037, цвет: красный, с 2 ключами, 2 положения переключателя O-I, с фиксацией, угол переключения 90°, 10:30 ч/13:30 ч, извлечение ключа O

торговая марка изделия	SIRIUS ACT
наименование изделия	Замок-выключатель
исполнение изделия	Элемент управления/сигнальный элемент
наименование типа изделия	3SU1
линейка изделий	Пластмасса, черная, 22 мм
заводской номер изделия ключа, входящего в комплект поставки	3SU1950-0FK20-0AA0
Орган управления	
принцип действия исполнительного механизма	блокируемое, 90° (10:30ч/13:30ч)
дополнение изделия опциональный источник света	Нет
цвет	
<ul style="list-style-type: none">исполнительного механизма	красный
материал исполнительного механизма	металл
форма исполнительного механизма	Ключ
наружный диаметр исполнительного механизма	29,5 mm
число коммутационных положений	2
положение переключателя для извлечения ключа	O
угол коммутации	
<ul style="list-style-type: none">вправо	90°
марка замка	O.M.R.
кодированное число	73037
Переднее кольцо	
компонент изделия лицевое кольцо	Да
исполнение лицевого кольца	стандартный
материал лицевого кольца	пластмасса
цвет лицевого кольца	черный
Общие технические данные	
степень защиты IP	IP66, IP67, IP69(IP69K)
<ul style="list-style-type: none">для соединительной клеммы	IP20
степень защиты NEMA	1, 2, 3, 3R, 4, 4X, 12, 13
ударопрочность	
<ul style="list-style-type: none">согласно МЭК 60068-2-27	полуволна синусоиды 15г / 11 мсек
<ul style="list-style-type: none">для применения на железнодорожном транспорте согласно DIN EN 61373	категория 1, класс B
вибропрочность	
<ul style="list-style-type: none">согласно МЭК 60068-2-6	10 – 500 Гц: 5g
<ul style="list-style-type: none">для применения на железнодорожном транспорте согласно DIN EN 61373	категория 1, класс B
частота коммутации макс.	1 800 1/h
механический срок службы (коммутационных циклов) типичный	1 000 000
справочный идентификатор согласно МЭК 81346-	S

2:2009		10/01/2014	
Директива RoHS (дата)			
Условия окружающей среды			
окружающая температура			
• при эксплуатации		-25 ... +70 °C	
• при хранении		-40 ... +80 °C	
экологическая категория при эксплуатации согласно МЭК 60721		3M6, 3S2, 3B2, 3C3, 3K6 (при относительной влажности воздуха 10 ... 95 %)	
Монтаж/ крепление/ размеры			
высота		29,5 mm	
ширина		29,5 mm	
форма монтажного отверстия		круглый	
монтажный диаметр		22,3 mm	
положительный допуск на монтажный диаметр		0,4 mm	
монтажная высота		51,7 mm	
монтажная ширина		29,5 mm	
монтажная глубина		25,4 mm	
Сертификаты/ допуски к эксплуатации			
General Product Approval		Declaration of Conformity	
			
Confirmation			
			
			
Test Certificates		Marine / Shipping	
Special Test Certificate		Type Test Certificates/Test Report	
			
			
			
			
Marine / Shipping		other	
		Environment	
		Confirmation	
		Environmental Confirmations	
Дополнительная информация			
Информация об упаковке			
Информация об упаковке			
Information- and Downloadcenter (каталоги, брошюры,...)			
https://www.siemens.com/ic10			
Industry Mall (Каталог и система обработки заказов)			
https://mall.industry.siemens.com/mall/ru/ru/Catalog/product?mlfb=3SU1000-4FF01-0AA0			
Онлайн-генератор Cax			
http://support.automation.siemens.com/WW/CAXorder/default.aspx?lang=en&mlfb=3SU1000-4FF01-0AA0			
Service&Support (руководства, инструкции по эксплуатации, сертификаты, указания, FAQ,...)			
https://support.industry.siemens.com/cs/ww/en/ps/3SU1000-4FF01-0AA0			
Банк изображений (фотографии продуктов, двухмерные размерные чертежи, трехмерные модели, схемы приборов, макросы EPLAN, ...)			
http://www.automation.siemens.com/bilddb/cax_de.aspx?mlfb=3SU1000-4FF01-0AA0&lang=en			



последнее изменение:

26.01.2022 [↗](#)