



SENTRON, выключатель-разъединитель 3LD, аварийный выключатель, 3- пол., Iu: 16 A, рабочая мощность/ при AC-23A при 400 В: 7,5 кВт, фронтальное крепление, привод с поворотной рукояткой, цвет: красный/желтый, 4-винтовое крепление рукоятки

версия

торговая марка изделия	SENTRON
наименование изделия	Выключатель нагрузки-разъединитель 3LD
исполнение изделия	кнопка аварийного останова
исполнение индикатора для индикации коммутационного положения "ручной режим"	1 ON - 0 OFF
тип выключателя	Для крепления на лицевой части
конструкция исполнительного механизма	Ручка
цвет исполнительного механизма	красный
исполнение рукоятки	Привод перекидного рычага, красно-желтый
исполнение коммутационного привода электропривод	Нет

Общие технические данные

число полюсов	3
типоразмер выключателя-разъединителя	1
механический срок службы (коммутационных циклов) типичный	100 000
коммутационная износостойкость	
• при AC-23 A при 690 В	6 000
частота коммутации макс.	50 1/h
степень загрязнения	3

напряжение

напряжение развязки расчетное значение	690 V
выдерживаемое импульсное напряжение расчетное значение	6 kV
рабочее напряжение	
• при переменном токе расчетное значение	690 V
рабочая частота расчетное значение	
• мин.	50 Hz
• макс.	60 Hz

класс защиты

степень защиты IP	IP65
степень защиты NEMA	1, 3R, 4X, 12
степень защиты IP с лицевой стороны	IP65

рассеивание

мощность потерь [Вт] при расчетном значении тока при переменном токе в теплом рабочем состоянии на каждый полюс	0,5 W
---	-------

Главная цепь

рабочий ток	
• при AC-21 при 690 В расчетное значение	16 A
• при AC-21 A при 240 В расчетное значение	16 A
• при AC-21 A при 400 В расчетное значение	16 A

• при AC-21 A при 440 В расчетное значение	16 A
• при AC-23 A при 400 В расчетное значение	16 A
рабочая мощность	
• при AC-23 A при 240 В расчетное значение	4 kW
• при AC-23 A при 400 В расчетное значение	8 kW
• при AC-23 A при 440 В расчетное значение	7,5 kW
• при AC-23 A при 690 В расчетное значение	8 kW
• при AC-3 при 240 В расчетное значение	3 kW
• при AC-3 при 400 В расчетное значение	6 kW
• при AC-3 при 690 В расчетное значение	5,5 kW

#### Вспомогательный контур

число переключающих контактов для вспомогательных контактов	0
число размыкающих контактов для вспомогательных контактов	0
число замыкающих контактов для вспомогательных контактов	0
рабочее напряжение вспомогательных контактов при переменном токе макс.	500 V
ток длительной нагрузки вспомогательного контакта расчетное значение	10 A
напряжение развязки вспомогательного выключателя расчетное значение	500 V

#### пригодность

пригодность к использованию	
• главный выключатель	Да
• выключатель-разъединитель	Да
• аварийный выключатель	Да
• защитный выключатель	Да
• ремонтный выключатель	Да

#### Подробнее

характеристика изделия блокировка в положении ВЫКЛ.	Да
---	----

#### принадлежности

дополнение изделия опциональный	
• электропривод	Нет
• расцепитель напряжения	Нет
число подключаемых размыкающих контактов для вспомогательных контактов навесной макс.	3
число подключаемых замыкающих контактов для вспомогательных контактов навесной макс.	3
число подключаемых переключающих контактов для вспомогательных контактов навесной макс.	0
число навесных замков с дужкой макс.	2
толщина дуги замка навесных замков с дужкой	4 ... 6 mm

#### короткое замыкание

условный ток короткого замыкания при защите предохранителем со стороны сети	
• при 690 В с помощью предохранителя gG расчетное значение	50 kA
ном. ток предохранителя при замкнутом переключателе	
• при 240 В при комбинации выключатель + предохранитель gG макс.	3 kA
• при 440 В при комбинации выключатель + предохранитель gG макс.	3 kA
• при 690 В при комбинации выключатель + предохранитель gG макс. допустимо	3 kA
значение I <sub>2t</sub> при замкнутом переключателе	
• при 240 В при комбинации выключатель + предохранитель gG макс.	2,5 kA <sup>2</sup> .s
• при 440 В при комбинации выключатель + предохранитель gG макс.	2,5 kA <sup>2</sup> .s
• при 690 В при комбинации выключатель + предохранитель gG макс.	3 kA <sup>2</sup> .s
исполнение плавкой вставки предохранителя	

<ul style="list-style-type: none"> <li>• для защиты от коротких замыканий главной цепи требуется</li> <li>• для защиты вспомогательного выключателя от короткого замыкания требуется</li> </ul>	<p>предохранитель gL/gG: 20 A</p> <p>предохранитель gL/gG: 10 A</p>
рабочий ток предвключенного предохранителя расчетное значение	20 A
<b>по словам UL</b>	
рабочий ток при переменном токе согласно UL 508/UL 60947-4-1 ном. значение	16 A
рабочее напряжение при переменном токе при 50/60 Гц согласно UL 508/UL 60947-4-1 расчетное значение	600 V
активная мощность $P$ при переменном токе при 480 В согласно UL 508/UL 60947-4-1 расчетное значение	7,5
активная мощность $P$ при переменном токе при 600 В согласно UL 508/UL 60947-4-1 расчетное значение	10
кратковременно выдерживаемый ток (SCCR) при 600 В согласно UL 508/UL 60947-4-1	5 kA
ток длительной нагрузки предвключенного предохранителя согласно UL расчетное значение	50 A
тип предохранителя согласно UL	RK5
<b>связи</b>	
номер американского калибра проводов (AWG) как кодируемое поперечное сечение подключаемого провода однопроводной <ul style="list-style-type: none"> <li>• макс.</li> <li>• мин.</li> </ul>	<p>10</p> <p>18</p>
вид подключаемых сечений проводов для медного провода <ul style="list-style-type: none"> <li>• однопроводной</li> <li>• тонкожильный с заделкой концов кабеля</li> <li>• многопроводной</li> </ul>	<p>1x (1...6 мм²)</p> <p>1x (1...4 мм²)</p> <p>1x (1...6 мм²)</p>
вид подключаемых сечений проводов для вспомогательных контактов <ul style="list-style-type: none"> <li>• однопроводной</li> <li>• тонкожильный с заделкой концов кабеля</li> <li>• многопроводной</li> </ul>	<p>боковой вспомогательный выключатель 2x (0,75 ... 2,5мм²); 1x 4мм²; передняя сторона выключатель вспомогательных цепей 1x (0,75 ... 2,5мм²)</p> <p>боковой вспомогательный выключатель 2x (0,75 ... 1,5мм²); 1x 2,5мм²; передняя сторона выключатель вспомогательных цепей 1x 2,5мм²</p> <p>боковой вспомогательный выключатель 2x (0,75 ... 2,5мм²); 1x 4мм²; передняя сторона выключатель вспомогательных цепей 1x (0,75 ... 2,5мм²)</p>
исполнение разъема питания <ul style="list-style-type: none"> <li>• для главной цепи</li> <li>• для вспомогательных контактов</li> </ul>	<p>рамная клемма</p> <p>соединительные клеммы</p>
<b>Механическая конструкция</b>	
высота	66 mm
ширина	49 mm
глубина	89,5 mm
тип устройства	жесткий монтаж
вид креплений	Установочный прибор, неподвижный монтаж
вид креплений <ul style="list-style-type: none"> <li>• фронтальный монтаж с креплением в 4 отверстия</li> <li>• фронтальный монтаж с центральным креплением</li> <li>• шинный монтаж</li> </ul>	<p>Да</p> <p>Нет</p> <p>Нет</p>
масса нетто	187 g
<b>условия окружающей среды</b>	
окружающая температура при эксплуатации <ul style="list-style-type: none"> <li>• мин.</li> <li>• макс.</li> </ul>	<p>-25 °C</p> <p>55 °C</p>
окружающая температура при хранении <ul style="list-style-type: none"> <li>• мин.</li> </ul>	-25 °C

## General Product Approval



[Confirmation](#)



[Miscellaneous](#)

General Product Approval

Declaration of Conformity

Test Certificates

Marine / Shipping



EG-Konf.



[Special Test Certificate](#)



LRS



DNV GL

other

Environment

[Miscellaneous](#)

[Confirmation](#)

[Environmental Confirmations](#)

## Дополнительная информация

Информация об упаковке

[Информация об упаковке](#)

Information- and Downloadcenter (Catalogs, Brochures,...)

<http://www.siemens.com/lowvoltage/catalogs>

Industry Mall (Online ordering system)

<https://mall.industry.siemens.com/mall/ru/ru/Catalog/product?mlfb=3LD2022-0TK13>

Service&Support (Manuals, Certificates, Characteristics, FAQs,...)

<https://support.industry.siemens.com/cs/ww/ru/ps/3LD2022-0TK13>

Image database (product images, 2D dimension drawings, 3D models, device circuit diagrams, ...)

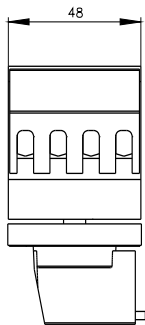
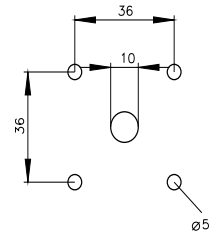
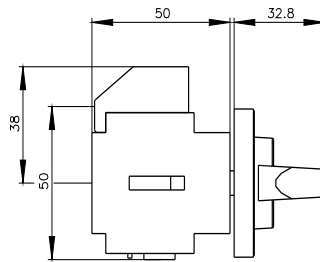
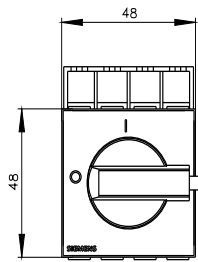
[http://www.automation.siemens.com/bilddb/cax\\_en.aspx?mlfb=3LD2022-0TK13](http://www.automation.siemens.com/bilddb/cax_en.aspx?mlfb=3LD2022-0TK13)

CAX-Online-Generator

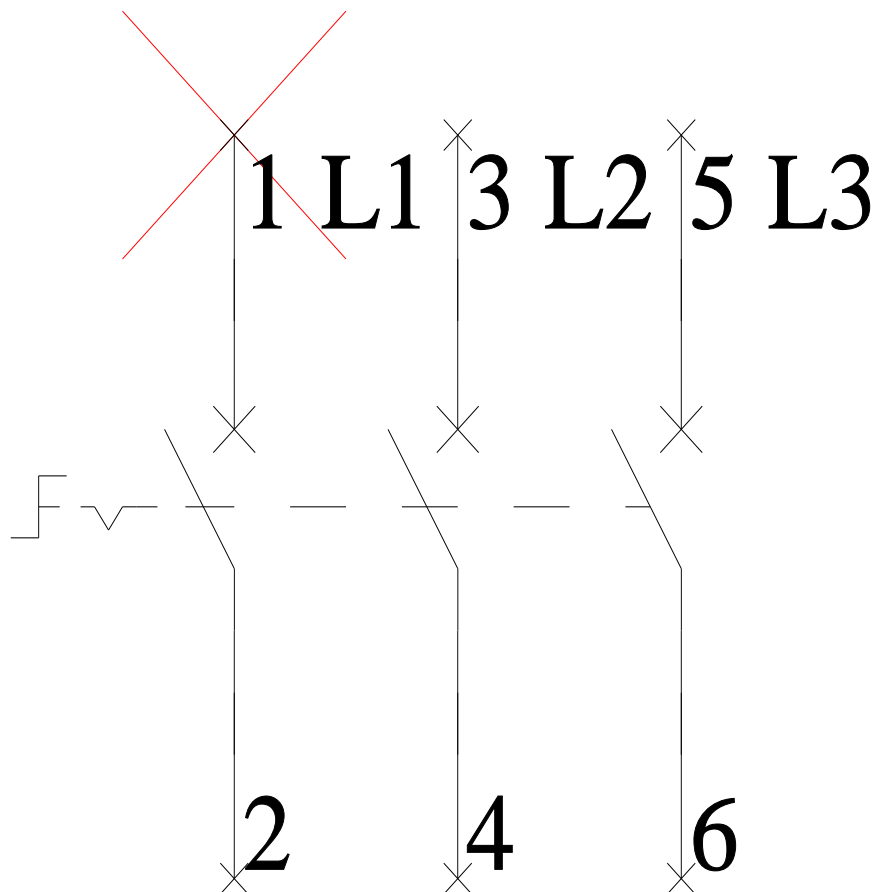
<http://www.siemens.com/cax>

Tender specifications

<http://www.siemens.com/specifications>



-Q1



-CI

