



светодиодный модуль, цвет: красный, для втычного реле Серия РТ и RT, для 24 В AC/DC без защитного диода

Общие технические данные	
исполнение индикатора светодиод	Да
степень защиты IP	IP00
исполнение функции коммутации принудительно коммутируемый	Нет
справочный идентификатор согласно МЭК 81346-2:2009	P
Директива RoHS (дата)	05/01/2012
Цепь тока управления/ управление	
оперативное напряжение питания при переменном токе	
• при 50 Гц расчетное значение	24 V
• при 60 Гц расчетное значение	24 V
частота оперативного напряжения питания	
• 1 расчетное значение	50 Hz
• 2 расчетное значение	60 Hz
оперативное напряжение питания при постоянном токе	
• расчетное значение	24 V
частота напряжения питания для цепи вспомогательного и оперативного тока расчетное значение	50 ... 60 Hz
компонент изделия втычной цоколь	Нет
Вспомогательный контур	
число размыкающих контактов для вспомогательных контактов	0
число замыкающих контактов для вспомогательных контактов	0
число переключающих контактов для вспомогательных контактов	0
Цепь главного тока	
тип напряжения	AC/DC
Индикация	
исполнение индикатора как индикация состояния с помощью светодиодов	LED rot
Подсоединения/ клеммы	
функция изделия съёмная клемма	Нет
Монтаж/ крепление/ размеры	
монтажное положение	любой
высота	10,5 mm
ширина	11,4 mm
глубина	32 mm

Условия окружающей среды

окружающая температура

- при хранении -25 ... +70 °C
- при транспортировке -25 ... +70 °C

Сертификаты/ допуски к эксплуатации

General Product Approval

Declaration of Conformity

other

[Confirmation](#)



[Confirmation](#)

Дополнительная информация

Информация об упаковке

[Информация об упаковке](#)

Information- and Downloadcenter (каталоги, брошюры,...)

<https://www.siemens.com/ic10>

Industry Mall (Каталог и система обработки заказов)

<https://mall.industry.siemens.com/mall/ru/ru/Catalog/product?mlfb=LZS:PTML0524>

Онлайн-генератор Cax

<http://support.automation.siemens.com/WW/CAXorder/default.aspx?lang=en&mlfb=LZS:PTML0524>

Service&Support (руководства, инструкции по эксплуатации, сертификаты, указания, FAQ,...)

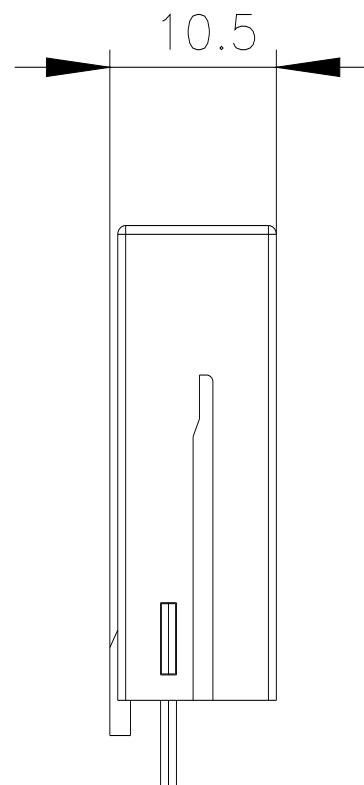
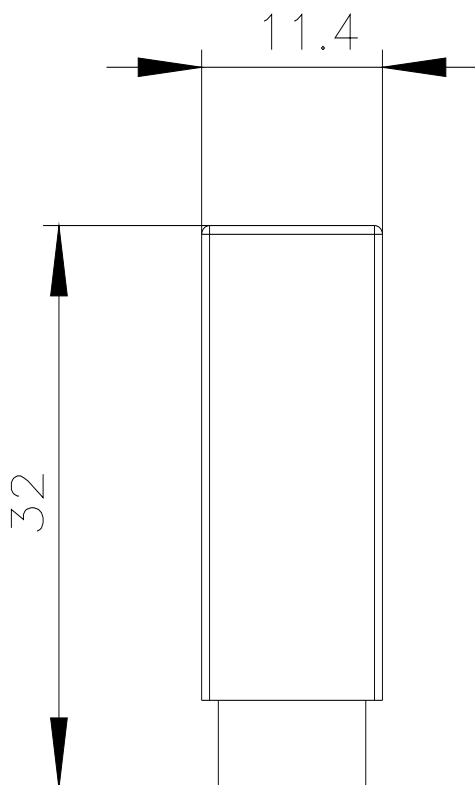
<https://support.industry.siemens.com/cs/ww/en/ps/LZS:PTML0524>

Банк изображений (фотографии продуктов, двухмерные размерные чертежи, трехмерные модели, схемы приборов, макросы EPLAN, ...)

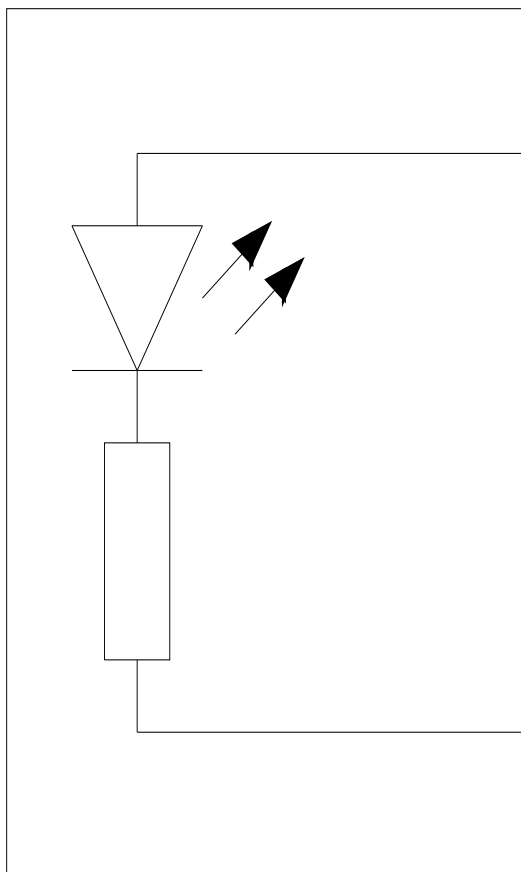
http://www.automation.siemens.com/bilddb/cax_de.aspx?mlfb=LZS:PTML0524&lang=en

Характеристика: Derating

<https://support.industry.siemens.com/cs/ww/en/ps/LZS:PTML0524/manual>



-P



последнее изменение:

23.12.2020 