

Номер артикула : 1FK2210-3AB00-1MA0

№ заказа клиента :
 № заказа Siemens :
 № предложения :
 Примечание :

№ позиции :
 Ком. № :
 Проект :

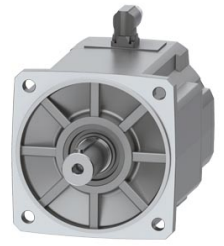


Иллюстрация аналогичная

Основные характеристики двигателя

Тип двигателя	Синхронный двигатель с возбуждением от постоянных магнитов, Самоохлаждение, IP64
Тип мотора	Compact
Крутящий момент в состоянии покоя	30,00 Нм
Ток в обмотке неподвижного ротора	8,5 А
Максимальный вращающий момент	90,00 Нм
Максимальный ток	31,5 А
Максимальная частота вращения	2 500 об/мин
Момент инерции ротора	88,8000 кгсм ²
Масса	22,0 кг

Номинальные параметры

SINAMICS S210, 3-фазн. 400 В~

Номинальное число оборотов	1 500 об/мин
Номинальный крутящий момент	28,50 Нм
Номинальный ток	8,3 А
Расчетная мощность	4,50 кВт

Система датчика

Система датчика	Энкодер AM22DQC: Датчик абсолютных значений 22 бит + 12 бит многооборотный
-----------------	--

Подключение двигателя

Тип подключения	ОСС для S210
Размер штепсельного разъема	M23

Механические данные

Типоразмер согласно коду I	IM B5 (IM V1,IM V3)
Уровень параметра колебаний	ступень A
Высота оси	100
Размер фланца (AB)	192 мм
Центрирующий бурт (N)	180 мм
Окружность центров отверстий (M)	215 мм
Отверстие для резьбового соединения (S)	14,0 мм
Габаритная длина (LB)	198 мм
Диаметр вала (D)	38 мм
Длина вала (E)	80 мм
Диагональ фланца (P)	244 мм
Конец вала	Шпонка
Специальная окраска корпуса	Стандартные (Антрацитовый схож с RAL 7016)

